

X3 FastMig

GENIAL EINFACHES, VERBLÜFFEND EFFIZIENTES MIG/MAG-SCHWEISSEN





X3 FastMig



GENIAL EINFACHES, VERBLÜFFEND EFFIZIENTES MIG/MAG-SCHWEISSEN

Die X3 FastMig MIG/MAG-Schweißmaschine ist der schnellste Weg, um hochwertige Schweißnähte in schwierigen Umgebungen auszuführen. Dank ihrer robusten Konstruktion und dem langlebigen Drahtvorschub kann die X3 FastMig die Stöße und Schläge des schweren industriellen MIG/MAG-Schweißens bewältigen. Sie sieht hart aus, ist aber einfach und präzise in der Handhabung. Eine neue symbolbasierte Benutzeroberfläche spart Zeit durch schnelle Einrichtung und einfache Parameterauswahl. Mit der X3 FastMig haben Sie sofort die Kontrolle über die wichtigsten Funktionen, um einfach und zuverlässig qualitativ hochwertige Schweißnähte zu erzeugen.

Sie ist eine brillant einfache MIG/MAG-Schweißmaschine, die gleichzeitig extrem leistungsstark ist. **Wenn die Aufgaben härter werden, ist die X3 FastMig immer bereit, hohe Produktionsziele zu erfüllen.** Sie müssen den größten Auftrag auf der Baustelle erledigen? Kein Problem. Mit 420 Ampere bei einer Einschaltdauer von 60 % ist die X3 verblüffend effizient, ohne Kompromisse bei der Qualität einzugehen. Volle Konzentration auf eine Aufgabe und dranbleiben, bis sie erledigt ist. **Die X3 FastMig eignet sich hervorragend für das industrielle MIG/MAG-Schweißen, ist aber auch präzise genug für einfache Schweißnähte, bei denen es auf Schnelligkeit ankommt.**

Zur MIG/MAG-Schweißmaschine X3 gehört der Drahtvorschub HD300 mit 4x4-Drahtvorschubmechanismus und einem robusten Kunststoffgehäuse mit doppelwandigem Aufbau. Der Drahtvorschub HD300 kann mit einer Drehplatte an der MIG/MAG-Stromquelle der X3 FastMig befestigt werden. Dank der Safe-Lift-Konstruktion kann er am Griff angehoben und aufgehängt werden. Fügen Sie einen 4-Rad-Fahrwagen hinzu oder erweitern Sie Ihr System durch Zubehör wie eine Aufhängevorrichtung für den Drahtvorschub HD300. Stellen Sie die Parameter während des Schweißens mit dem Handfernregler mit Display HR53 oder dem Brennerfernregler GRe50 ein, die als optionales Zubehör erhältlich sind.



HAUPTVORTEILE



GLEICH MIT DEM SCHWEISSEN LOSLEGEN

Die X3 FastMig ist auf unkomplizierte Benutzerfreundlichkeit ausgelegt und verfügt über einen schnellen Einrichtungsprozess und eine symbolbasierte Benutzeroberfläche für eine optimierte Parameterauswahl.



ARBEITEN UNTER SCHWIERIGEN BEDINGUNGEN

Mit ihrem robusten Design und dem langlebigen Drahtvorschub ist die X3 FastMig für anspruchsvolle Aufgaben unter härtesten Bedingungen ausgelegt. Sie sieht hart aus. Und das ist sie auch.



ANSPRUCHSVOLLE AUFTRÄGE ERLEDIGEN

Mit 420 Ampere bei einer Einschaltdauer von 60 % liefert die X3 FastMig hohe Leistung bei hoher Qualität. Volle Konzentration auf eine Aufgabe und dranbleiben, bis sie erledigt ist.

VORTEILE

- Synergetisches MIG/MAG-, MMA-Schweißen und Fugenhobeln
- 420 A bei 60 % Einschaltdauer
- Mehr als 40 synergetische Schweißprogramme werkseitig installiert
- Integrierter Kühler in wassergekühlter Stromquelle
- Intuitive symbolbasierte Benutzeroberfläche
- GRe50 Brenner-Fernregler oder HR53 kabelgebundener Fernregler mit Display
- 2- und 4-Rad-Fahrwagen
- Option zur Aufhängung des Drahtvorschubs mit einer Auslegeraufhängung
- Sichere Hebekonstruktion im Drahtvorschub
- Option zur Befestigung des Schweißdraht-Marathonpacks am Drahtvorschub
- Integrierte Teileablage in der Seitentür des Drahtvorschubs
- Fünf Speicherkanäle
- Kabelkalibrierung
- Sicherheitsverriegelung



PRODUKTOPTIONEN



X3S Power Source Syn 420 G

Die Stromquelle für manuelles und synergetisches MIG/MAG-, MMA-Schweißen und Fugenhobeln liefert 420 A bei 60 % Einschaltdauer. Zur X3S Stromquelle gehören über 40 werkseitig installierte Schweißprogramme für Fe-, Ss, AISi5, AlMg5, Fe-Metall, Fe-Rutil, FC-CrNiMo und Fe-Metall-Schweißdrähte.



X3S Power Source Syn 420 W

Die Stromquelle für manuelles und synergetisches MIG/MAG-, MMA-Schweißen und Fugenhobeln liefert 420 A bei 60 % Einschaltdauer. Zur X3S Stromquelle gehören ein integrierter Wasserkühler und über 40 werkseitig installierte Schweißprogramme für Fe-, Ss, AISi5, AlMg5, Fe-Metall, Fe-Rutil, FC-CrNiMo und Fe-Metall-Schweißdrähte.



X3 Wire Feeder HD300

Seitlich zu beladender Drahtvorschub mit digitaler LCD-Anzeige für alle X3 FastMig-Stromquellen. 4-Rollen-Drahtvorschubmechanismus, Safe-Lift-Konstruktion und integrierte Ablage für Teile in der Seitentür. Das robuste Kunststoffgehäuse mit doppelwandiger Konstruktion wurde entwickelt, um Stöße und Schläge bei schweren Schweißarbeiten zu absorbieren. Der X3 Wire Feeder HD300 wird mit einer Drehplatte aus Kunststoff geliefert.



AUSSTATTUNG:



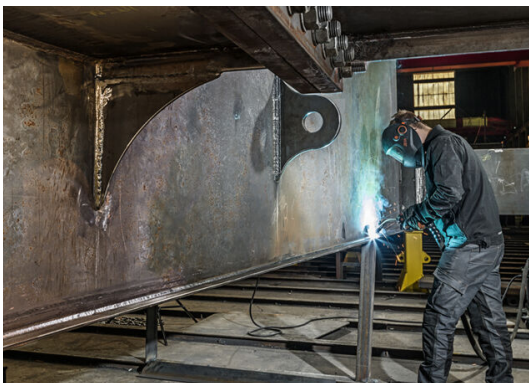
Ungeahnte Langlebigkeit

Das robuste und widerstandsfähige Drahtvorschubgehäuse aus Kunststoff verfügt über eine doppelwandige Konstruktion, die den Stoßbelastungen des industriellen Einsatzes bei schweren Schweiß- und Fertigungsanwendungen standhält.



Gleich mit dem Schweißen loslegen

Die X3 FastMig verfügt über eine nicht sprachbasierte Benutzeroberfläche, die sowohl für professionelle als auch für semiprofessionelle Schweißer klar, einfach und schnell einzurichten ist.



Alle Produktionsziele erreichen

Die X3 FastMig bietet 420 A bei einer Einschaltdauer von 60 % und unterstützt industrielle Schweißanwendungen effizient. Für den Schweißdraht kann eine Spule oder ein Marathonpack ausgewählt werden. Mit der X3 FastMig sind Sie unabhängig vom Umfang Ihrer Schweißproduktion auf der sicheren Seite.



Vielseitige Schweißprogramme serienmäßig

Die X3 FastMig wird mit vorinstallierten Schweißprogrammen geliefert, die eine schnelle Einrichtung ermöglichen. Die Programme umfassen Schweißdrähte von 0,8 mm bis 2,0 mm der Materialien Fe, Ss, AISi5, AlMg5, Fe-Metall, Fe-Rutil und FC-CrNiMo. Was auch immer Sie schweißen möchten, Sie können sich darauf verlassen, dass die X3 FastMig qualitativ hochwertige Ergebnisse liefert.



Sicheres anheben

Das gesamte Gewicht des Drahtvorschubgerätes X3 HD300, einschließlich Schweißbrenner, Schweißdraht und Kabelsatz, kann mit dem Kran gehoben und am Griff aufgehängt werden.



Einfacher Zugang zu Kabeln und Anschlüssen

Die Wasserschläuche und Kabelanschlüsse befinden sich außerhalb des Drahtvorschubgehäuses, was eine einfache Installation und einen schnellen Austausch der Kabelpakete während des Betriebs ermöglicht.



Fernregelung der Schweißleistung

Die optionalen Fernregler GRe50 und HR53 ermöglichen die Einstellung der Schweißleistung oder des Kanals während des Schweißens, wenn weit vom Drahtvorschubgerät entfernt oder in engen Räumen gearbeitet wird.



ZUBEHÖR



GXe 405G

400 A, gasgekühlt, 3,5 m oder 5 m, Euro-Anschluss



GXe 405W

400 A, wassergekühlt, 3,5 m oder 5 m, Euro-Anschluss



GXe 505W

500 A, wassergekühlt, 3,5 m oder 5 m, Euro-Anschluss



GXe 305G

300 A, gasgekühlt, 3,5 m oder 5 m, Euro-Anschluss



GXe 305W

300 A, wassergekühlt, 3,5 m oder 5 m, Euro-Anschluss



HR53

HR53 ist ein kabelgebundener Handfernregler mit Digitalanzeige. Er ermöglicht die Einstellung von Schweißleistung und -kanal, die Prozessauswahl und die Einstellung der Sicherheitssperre, wenn Sie in größerer Entfernung vom Drahtvorschubgerät oder in engen Räumen arbeiten. Um den Fernregler beim MIG-Schweißen mit der X3 FastMig zu verwenden, benötigen Sie den Artikel 6185773, Splitter 3/7-polig.



GRe50

Klassischer analoger Fernregler für GXe-Brenner der Serie 5 zur Einstellung des Speicherkanals oder des Drahtvorschubs. Die neue Form ist leicht, langlebig und lässt sich auch mit Schweißerhandschuhen gut handhaben. Das Einrasten der Kanalstufe kann durch das Einstellen mit einem kleinen Schraubendreher entfernt werden. Der Kunststoff ist robuster, und die orangefarbene Potentiometerbefestigung wurde verbessert. Kompatibel mit Kemppi-Schweißmaschinen mit Fernreglerunterstützung.



X3 4-wheel Trolley

4-Rad-Fahrgewagen mit Gasflaschenhalter und Hebepunkten.



X5 Wire Feeder 2-wheel Trolley

Ein leichter 2-Radfahrgewagen als einfache Lösung für das Transportieren des Drahtvorschubs 300 Wire Feeder von X5 und X3 FastMig.



X5 Wire Feeder Trolley

4-Rad-Wagen für X5 und X3 Wire Feeder. Der zuverlässige Verriegelungsmechanismus hält den Drahtvorschub sicher auf den Rädern.



X5 Wire Feeder HD300 Hanger for Boom

Eine Drahtvorschub-Aufhängevorrichtung, um den Arbeitsbereich noch vielseitiger nutzen zu können. Verschiedene Winkel für den Drahtvorschub. Müheloser und ergonomischer Drahtspulenwechsel. Kompatibel mit Modellen des Typs X5 und X3 Wire Feeder HD300.

Splitter 3/7-pin

Adapter zur Verzweigung eines Busanschlusses in zwei Anschlüsse. Wird bei der X3 FastMig benötigt, wenn ein HR53 Handfernregler mit Digitalanzeige beim MIG-Schweißen verwendet wird.

X3 InterConnection Cable 70-G 1.5m

1,5 m langes gasgekühltes Zwischenschlauchpaket mit 70 mm² Querschnitt.

X3 InterConnection Cable 70-W 1.5m

1,5 m langes wassergekühltes Zwischenschlauchpaket mit 70 mm² Querschnitt.

X3 Interconnection Cable 95-G 1.5m

1,5 m langes gasgekühltes Zwischenschlauchpaket mit 95 mm² Querschnitt.



**X3 Interconnection Cable 95-W
1,5m**

1,5 m langes wassergekühltes
Zwischenschlauchpaket mit 95 mm²
Querschnitt.

**X3 InterConnection Cable 70-G
5m**

5 m langes gasgekühltes
Zwischenschlauchpaket mit 70 mm²
Querschnitt.

**X3 InterConnection Cable 70-W
5m**

5 m langes wassergekühltes
Zwischenschlauchpaket mit 70 mm²
Querschnitt.

**X3 InterConnection Cable 70-G
10m**

10 m langes gasgekühltes
Zwischenschlauchpaket mit 70 mm²
Querschnitt.

**X3 InterConnection Cable 70-W
10m**

10 m langes wassergekühltes
Zwischenschlauchpaket mit 70 mm²
Querschnitt.

**X3 InterConnection Cable 70-G
15m**

15 m langes gasgekühltes
Zwischenschlauchpaket mit 70 mm²
Querschnitt.

**X3 InterConnection Cable 70-W
15m**

15 m langes wassergekühltes
Zwischenschlauchpaket mit 70 mm²
Querschnitt.

**X3 InterConnection Cable 70-G
20m**

20 m langes gasgekühltes
Zwischenschlauchpaket mit 70 mm²
Querschnitt.

**X3 InterConnection Cable 70-W
20m**

20 m langes wassergekühltes
Zwischenschlauchpaket mit 70 mm²
Querschnitt.



X3 InterConnection Cable 70-G 25m

25 m langes gasgekühltes
Zwischenschlauchpaket mit 70 mm²
Querschnitt.

X3 InterConnection Cable 70-W 25m

25 m langes wassergekühltes
Zwischenschlauchpaket mit 70 mm²
Querschnitt.

X3 InterConnection Cable 70-G 30m

30 m langes gasgekühltes
Zwischenschlauchpaket mit 70 mm²
Querschnitt.

X3 InterConnection Cable 70-W 30m

30 m langes wassergekühltes
Zwischenschlauchpaket mit 70 mm²
Querschnitt.

Extension Cable 70 1m

1 Meter langes Verlängerungskabel mit 70
mm² Querschnittsfläche. Mit dem
Verlängerungskabel können Sie die Länge
des Schweißkabels erweitern, z. B. beim
Schweißen mit X3 FastMig mit einem Draht,
der eine umgekehrte Polarität erfordert.

Wire Conduit Cable with Connectors 1.8m

1,80 m langes, hochwertiges
Drahtführungskabel bringt den Schweißdraht
reibungsfrei von der Trommel oder Spule zum
Drahtvorschub. Anschlussstecker an beiden
Enden passen in die Buchse des Kemppi-
Drahtvorschubs und des Kemppi-
Drahtspulenhalters. Die Anschlussbuchse für
den Drahtspulhalter oder die Drahttrommel
ist nicht im Lieferumfang enthalten. Für
Edelstahl oder Aluminium ist ein separater
Chili-Liner erforderlich, z. B. SP600731 Chili-
Liner für Ss und Al. Der maximale
Außendurchmesser des Chili-Liner beträgt
4,7 mm.

Wire Conduit Cable with Connectors 3m

3 m langes, hochwertiges
Drahtführungskabel bringt den Schweißdraht
reibungsfrei von der Trommel oder Spule
zum Drahtvorschub. Anschlussstecker an
beiden Enden passen in die Buchse des
Kemppi-Drahtvorschubs und des Kemppi-
Drahtspulenhalters. Die Anschlussbuchse für
den Drahtspulhalter oder die Drahttrommel
ist nicht im Lieferumfang enthalten. Für
Edelstahl oder Aluminium ist ein separater
Chili-Liner erforderlich, z. B. SP600731 Chili-
Liner für Ss und Al. Der maximale

Wire Conduit Cable with Connectors 4m

4 m langes, hochwertiges
Drahtführungskabel bringt den Schweißdraht
reibungsfrei von der Trommel oder Spule
zum Drahtvorschub. Anschlussstecker an
beiden Enden passen in die Buchse des
Kemppi-Drahtvorschubs und des Kemppi-
Drahtspulenhalters. Die Anschlussbuchse
für den Drahtspulhalter oder die
Drahttrommel ist nicht im Lieferumfang
enthalten. Für Edelstahl oder Aluminium ist
ein separater Chili-Liner erforderlich, z. B.
SP600731 Chili-Liner für Ss und Al. Der

Wire Conduit Cable with Connectors 5m

5 m langes, hochwertiges
Drahtführungskabel bringt den Schweißdraht
reibungsfrei von der Trommel oder Spule zum
Drahtvorschub. Anschlussstecker an beiden
Enden passen in die Buchse des Kemppi-
Drahtvorschubs und des Kemppi-
Drahtspulenhalters. Die Anschlussbuchse für
den Drahtspulhalter oder die Drahttrommel
ist nicht im Lieferumfang enthalten. Für
Edelstahl oder Aluminium ist ein separater
Chili-Liner erforderlich, z. B. SP600731 Chili-
Liner für Ss und Al. Der maximale



Außendurchmesser des Chili-Liner beträgt 4,7 mm.

maximale Außendurchmesser des Chili-Liner beträgt 4,7 mm.

Außendurchmesser des Chili-Liner beträgt 4,7 mm.

Wire Conduit Cable with Connectors 8m

8 m langes, hochwertiges Drahtführungskabel bringt den Schweißdraht reibungslos von der Trommel oder Spule zum Drahtvorschub. Anschlussstecker an beiden Enden passen in die Buchse des Kemppi-Drahtvorschubs und des Kemppi-Drahtspulenhalters. Die Anschlussbuchse für den Drahtspulenhalter oder die Drahttrommel ist nicht im Lieferumfang enthalten. Für Edelstahl oder Aluminium ist ein separater Chili-Liner erforderlich, z. B. SP600731 Chili-Liner für Ss und Al. Der maximale Außendurchmesser des Chili-Liner beträgt 4,7 mm.



Wire Conduit Cable 20m

20 m langes, hochwertiges Drahtführungskabel bringt den Schweißdraht reibungslos von der Trommel oder Spule zum Drahtvorschub. Außerdem benötigen Sie Schnellanschlüsse: zwei Stecker (W005197) und eine Buchse (W005189). Alternative Lösung für die Drahtführung, wenn die Entfernung von Drahtvorschub zu Drahttrommel mehr als 5 Meter beträgt.



Wire Conduit Cable 10m

10 m langes, hochwertiges Drahtführungskabel bringt den Schweißdraht reibungslos von der Trommel oder Spule zum Drahtvorschub. Außerdem benötigen Sie Schnellanschlüsse: zwei Stecker (W005197) und eine Buchse (W005189). Alternative Lösung für die Drahtführung, wenn die Entfernung von Drahtvorschub zu Drahttrommel mehr als 5 Meter beträgt.



Wire Conduit Cable 30.5m

30,5 m langes, hochwertiges Drahtführungskabel bringt den Schweißdraht reibungslos von der Trommel oder Spule zum Drahtvorschub. Außerdem benötigen Sie Schnellanschlüsse: zwei Stecker (W005197) und eine Buchse (W005189). Alternative Lösung für die Drahtführung, wenn die Entfernung von Drahtvorschub zu Drahttrommel mehr als 5 Meter beträgt.



Wire Conduit Cable 15m

15 m langes, hochwertiges Drahtführungskabel bringt den Schweißdraht reibungslos von der Trommel oder Spule zum Drahtvorschub. Außerdem benötigen Sie Schnellanschlüsse: zwei Stecker (W005197) und eine Buchse (W005189). Alternative Lösung für die Drahtführung, wenn die Entfernung von Drahtvorschub zu Drahttrommel mehr als 5 Meter beträgt.



Snap connector for wire conduit (male)

Stecker für Drahtführung. Hinweis! Pro Führung werden zwei Stück benötigt



Snap connector for drum or spool holder (female)

Anschlussbuchse für den Drahttrommel- oder Spulhalter



Quick Connector + Adapter 3/8 DT400

Schnellanschluss + Adapter 3/8 DT400 zur Befestigung der Drahtführung am X3 Drahtvorschub.



TECHNISCHE DATEN

X3S Power Source Syn 420 G

Bestellnummer	X3S420G
Netzspannung 3~ 50/60 Hz	380 - 415 V \pm 10 %
Sicherung	25 A
Leistung 60 % ED	420 A
Leistung 100 % ED	350 A
Anschlussleistung bei Höchststrom	20 kVA
Empfohlene Generatorleistung (min.)	25 kVA
Schweißstrom und Spannungsbereich. MIG	15 A/12 V - 420 A/40 V
Schweißstrom und Spannungsbereich. Elektrode (E-Hand)	15 A/10V - 400 A/41 V
Außenabmessungen L x B x H	698 x 251 x 361 mm
Gewicht (ohne Zubehör)	35,0 kg
Schutzklasse	IP23
Standard	IEC 60974-1, -10
EMV-Klasse	A
Betriebstemperaturbereich	-20 bis +40 °C
Lagertemperaturbereich	-40 bis +60 °C

X3S Power Source Syn 420 W

Bestellnummer	X3S420W
Netzspannung 3~ 50/60 Hz	380 - 415 V \pm 10 %
Sicherung	25 A
Leistung 60 % ED	420 A
Leistung 100 % ED	350 A
Anschlussleistung bei Höchststrom	20 kVA
Empfohlene Generatorleistung (min.)	25 kVA
Nennkühlleistung bei 1 l/min	1,2 kW
Empfohlenes Kühlmittel	MGP 4456 (Kemppi-Kühlmittel)
Schweißstrom und Spannungsbereich. MIG	15 A/12 V - 420 A/40 V
Schweißstrom und Spannungsbereich. Elektrode (E-Hand)	15 A/10V - 400 A/41 V
Außenabmessungen L x B x H	698 x 251 x 613 mm
Gewicht (ohne Zubehör)	47,0 kg
Schutzklasse	IP23
Standard	IEC 60974-1, -10
Behältervolumen	3 l
EMV-Klasse	A
Betriebstemperaturbereich	-20 bis +40 °C
Lagertemperaturbereich	-40 bis +60 °C



X3 Wire Feeder HD300

Bestellnummer	X3HD300
Drahtvorschubmechanismus	4 Rollen, einmotorig
DV-Geschwindigkeit	0,5 ... 25 m/min
Brenneranschluss	Euro
Gewicht der Drahtspule (max.)	20 kg
Durchmesser der Drahtspule (max.)	300 mm
Fülldähte	Fe 0,8 - 2,0 mm, Ss 0,8 ... 2,0 mm, MC/FC 0,8 ... 2,4 mm, Al 0,8 ... 2,4 mm
Durchmesser der Vorschubrollen	32 mm
Schutzgasdruck (max)	0,5 MPa
Schweißstrom, 100 %	380 A
Außenabmessungen L x B x H	670 x 240 x 465 mm
Gewicht (ohne Zubehör)	14,4 kg
Schutzklasse	IP23
Standard	IEC 60974-5, 10
EMV-Klasse	A
Betriebstemperaturbereich	-20 bis +40 °C
Lagertemperaturbereich	-40 bis +60 °C
Schweißstrom, 60 %	450 A

ZUBEHÖR

GXe 405G

Bestellnummer	GXE405G35 (3,5 m), GXE405G5 (5 m)
Belastbarkeit, Ar + CO ₂ (35 %)	400 A
Austauschbarer Hals	Nein
Drehbarer Hals	Ja
Standard	IEC 60974-7
Kühlart	Gas
Fernregelung	GRe50-Fernregler optional
Schweißprozess	MIG/MAG
Stromdüse	M10x1
Drahtdurchmesser (mm)	0.8-1.6
Anschlussart	Euro
LED Option	Nein
Abnehmbarer Brennerhandgriff	Ja
Kabellänge (m)	3.5 / 5



GXe 405W

Bestellnummer	GXE405W35 (3,5 m), GXE405W5 (5 m)
Belastbarkeit, Ar + CO2 (100 %)	400 A
Austauschbarer Hals	Nein
Drehbarer Hals	Nein
Standard	IEC 60974-7
Kühlart	Wasser
Fernregelung	GRe50-Fernregler optional
Schweißprozess	MIG/MAG
Stromdüse	M10x1
Drahtdurchmesser (mm)	0.8-1.6
Anschlussart	Euro
LED Option	Nein
Abnehmbarer Brennerhandgriff	Ja
Kabellänge (m)	3.5 / 5

GXe 505W

Bestellnummer	GXE505W35 (3,5 m), GXE505W5 (5 m)
Belastbarkeit, Ar + CO2 (100 %)	500 A
Austauschbarer Hals	Nein
Drehbarer Hals	Nein
Standard	IEC 60974-7
Kühlart	Wasser
Fernregelung	GRe50-Fernregler optional
Schweißprozess	MIG/MAG
Stromdüse	M10x1
Drahtdurchmesser (mm)	0.8-1.6
Anschlussart	Euro
LED Option	Nein
Abnehmbarer Brennerhandgriff	Ja
Kabellänge (m)	3.5 / 5



GXe 305G

Bestellnummer	GXE305G35 (3,5 m), GXE305G5 (5 m)
Belastbarkeit, Ar + CO2 (35 %)	300 A
Austauschbarer Hals	Nein
Drehbarer Hals	Ja
Standard	IEC 60974-7
Kühlart	Gas
Fernregelung	GRe50-Fernregler optional
Schweißprozess	MIG/MAG
Stromdüse	M10x1
Drahtdurchmesser (mm)	0.8-1.2
Anschlussart	Euro
LED Option	Nein
Abnehmbarer Brennerhandgriff	Ja
Kabellänge (m)	3.5 / 5

GXe 305W

Bestellnummer	GXE305W35 (3,5 m), GXE305W5 (5 m)
Belastbarkeit, Ar + CO2 (100 %)	300 A
Austauschbarer Hals	Nein
Drehbarer Hals	Nein
Standard	IEC 60974-7
Kühlart	Wasser
Fernregelung	GRe50-Fernregler optional
Schweißprozess	MIG/MAG
Stromdüse	M10x1
Drahtdurchmesser (mm)	0.8-1.6
Anschlussart	Euro
LED Option	Nein
Abnehmbarer Brennerhandgriff	Ja
Kabellänge (m)	3.5 / 5

HR53

Bestellnummer	HR53
---------------	------

GRe50

Bestellnummer	GRe50
---------------	-------

X3 4-wheel Trolley

Bestellnummer	X3T4
---------------	------

X5 Wire Feeder 2-wheel Trolley

Bestellnummer	X5702010000
---------------	-------------



X5 Wire Feeder Trolley

Bestellnummer	X5702020000
---------------	-------------

X5 Wire Feeder HD300 Hanger for Boom

Bestellnummer	X5702041000
---------------	-------------

Splitter 3/7-pin

Bestellnummer	6185773
---------------	---------

X3 InterConnection Cable 70-G 1.5m

Bestellnummer	X37001MG
---------------	----------

X3 InterConnection Cable 70-W 1.5m

Bestellnummer	X37001MW
---------------	----------

X3 Interconnection Cable 95-G 1.5m

Bestellnummer	X39501MG
---------------	----------

X3 Interconnection Cable 95-W 1,5m

Bestellnummer	X39501MW
---------------	----------

X3 InterConnection Cable 70-G 5m

Bestellnummer	X37005MG
---------------	----------

X3 InterConnection Cable 70-W 5m

Bestellnummer	X37005MW
---------------	----------

X3 InterConnection Cable 70-G 10m

Bestellnummer	X37010MG
---------------	----------

X3 InterConnection Cable 70-W 10m

Bestellnummer	X37010MW
---------------	----------

X3 InterConnection Cable 70-G 15m

Bestellnummer	X37015MG
---------------	----------

X3 InterConnection Cable 70-W 15m

Bestellnummer	X37015MW
---------------	----------



X3 InterConnection Cable 70-G 20m

Bestellnummer	X37020MG
---------------	----------

X3 InterConnection Cable 70-W 20m

Bestellnummer	X37020MW
---------------	----------

X3 InterConnection Cable 70-G 25m

Bestellnummer	X37025MG
---------------	----------

X3 InterConnection Cable 70-W 25m

Bestellnummer	X37025MW
---------------	----------

X3 InterConnection Cable 70-G 30m

Bestellnummer	X37030MG
---------------	----------

X3 InterConnection Cable 70-W 30m

Bestellnummer	X37030MW
---------------	----------

Extension Cable 70 1m

Bestellnummer	SP800550
---------------	----------

Wire Conduit Cable with Connectors 1.8m

Bestellnummer	SP600535
---------------	----------

Wire Conduit Cable with Connectors 3m

Bestellnummer	SP600536
---------------	----------

Wire Conduit Cable with Connectors 4m

Bestellnummer	SP800803
---------------	----------

Wire Conduit Cable with Connectors 5m

Bestellnummer	SP600537
---------------	----------

Wire Conduit Cable with Connectors 8m

Bestellnummer	SP600686
---------------	----------

Wire Conduit Cable 10m

Bestellnummer	SP600780
---------------	----------



Wire Conduit Cable 15m

Bestellnummer	SP600781
---------------	----------

Wire Conduit Cable 20m

Bestellnummer	SP600782
---------------	----------

Wire Conduit Cable 30.5m

Bestellnummer	SP600783
---------------	----------

Snap connector for wire conduit (male)

Bestellnummer	W005197
---------------	---------

Snap connector for drum or spool holder (female)

Bestellnummer	W005189
---------------	---------

Quick Connector + Adapter 3/8 DT400

Bestellnummer	SP801035
---------------	----------

WWW.KEMPPI.COM

Kemppi ist das wegweisende Unternehmen in der Schweißbranche. Wir haben es uns zur Aufgabe gemacht, Qualität und Produktivität des Schweißens durch kontinuierliche Weiterentwicklung des Lichtbogens zu steigern. Durch eine ressourcenschonende Produktion leisten wir unseren Beitrag für eine grünere Welt. Kemppi liefert nachhaltige hochmoderne Produkte, digitale Lösungen und Service für Profis in Industrie- sowie Handwerksbetrieben. Die Benutzerfreundlichkeit und Zuverlässigkeit unserer Produkte sind unser Leitmotiv, um Ihre Produktivität zu steigern. Unser hochqualifiziertes Partnernetzwerk in über 70 Ländern gewährleistet Unterstützung und Know-how vor Ort. Kemppi hat seinen Hauptsitz in Lahti, Finnland, beschäftigt fast 800 Profis in 16 Ländern und verzeichnete im Jahr 2022 einen Umsatz von 195 Mio. EUR.

