

# Master M

UDVID MIG-SVEJSEOPLEVELSEN





## Master M



reddot winner 2023  
industrial design



### UDVID MIG-SVEJSEOPLEVELSEN

**Master M** er designet og fremstillet i Finland, og det er en førsteklasses, kompakt MIG/MAG-svejsesmaskine, der fås som synergisk og puls MIG-svejsesmodel. Det højner den industrielle svejseydelse og sikrer enestående svejsekvalitet. Master M er designet sammen med professionelle svejsere, og den forvandler den daglige svejsning til en hurtig og ubesværet opgave.

Digital lysbuestyring, hurtige opsætningsteknikker og fremragende effekt/vægt-forhold sætter nye standarder for svejsekvalitet og arbejdsbaseret virkningsgrad, som forbedrer svejseproduktionen. Vælg mellem tre førende modeller i klassen i kategorien kompakte MIG-svejsesmaskiner (353, 355 eller 358), med mulighed for henholdsvis **manuel**, **synergisk (Auto)** og **puls (Auto Pulse)** svejsning. Svejs med gaskølede pistoler, eller vælg Master M-kølesystemet (ekstraudstyr) for en integreret vandkølet pakke, der maksimerer 350A 40 % ED-svejseeffekten og muliggør længere svejseperioder.

Oplev nye niveauer af svejseproduktivitet og -kontrol ved at tænde for **MAX-lysbuesvejseprocesser med høj ydeevne**. De øger svejseydelsen ved udfordrende svejseopgaver i stål, rustfrit stål og aluminium, så det tilsyneladende umulige bliver muligt.

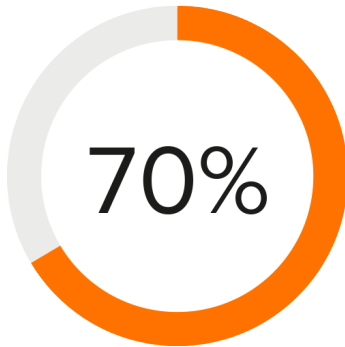
De integrerede og selvopladede LED-arbejdslamper forbedrer sikkerheden, virkningsgraden og bekvemmeligheden på arbejdspladsen. LED-lyskilden fungerer med eller uden netforsyning, hvilket øger produktiviteten under dårlige lysforhold. LED-arbejdslyssystemet er standard for alle kompakte Master M MIG-svejsermodeller.

Integrerede digitale tilslutningsmuligheder åbner en verden af svejsedata via Master M, inklusive tre måneders gratis prøveversion af **WeldEye-svejsestyringssoftwarens ArcVision-modul** plus en **digital WPS-funktion (dWPS)**. Tilsammen leverer disse svejsekvalitetsstyringsværktøjer fordelene ved digital



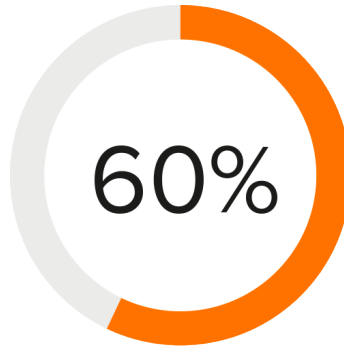
transformation til selve hjertet af svejsearbejdspladsen.

## VIGTIGE FORDELE



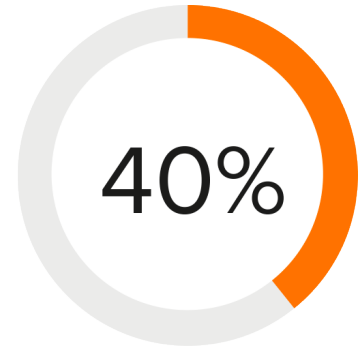
### ØG PRODUKTIVITETEN

MAX og Wise lysbuesvejseprocesser med høj ydeevne øger produktiviteten, øger svejsehastigheden, forbedrer styringen af svejsebadet og reducerer varmetilførslen.



### HURTIGERE INDSTILLING

Weld Assist er et vejledningværktøj til hurtig MIG/MAG-indstilling, som gør det op til 60 % hurtigere at indstille parametrene, end når det gøres manuelt. Du skal blot vælge sømtype, svejseposition og materialetykkelse, og så er du klar til at svejse.



### ARBEJD LÆNGERE

Master M er kompakt og multiproces, som leverer 350A MIG/MAG-svejseseffekt med 40 % intermittens, og det inkluderer også elektrode- og DC TIG-svejsning.

---

## FORDELE

- Alsidigt procesvalg til industriel svejsning: Manuel, 1-MIG-, Puls MIG-, DC TIG- og elektrodesvejsning (MMA)
- Medfølgende svejseprogrammer Fe, Ss, Al, CuSi, CuAl, Fe Metal, Fe Rutil, FC-CrNiMo materialer
- **MAX og Wise svejseprocesser** til udfordrende svejseopgaver i stål, rustfrit stål og aluminium
- **Cobot-klar svejsemaskine**, hurtig og nem opsætning med et Digital Connectivity Modul og Kemppi Cobotics-appen
- Weld Assist giver vejledning for svejseparametre
- Selvopladende LED-arbejdslygter forbedrer arbejdssikkerheden
- Safe-lift gribehåndtag for sikkert løft
- Mulighed for vogne med to og fire hjul for nem bevægelse
- SuperSnake GTX sub-feeder muliggør maksimal rækkevidde på udfordrende svejsesteder
- Spor og registrer lysbuetid og svejseparametre med integreret **WeldEye** ArcVision



- Digital WPS-funktion sikrer, at svejseprocedurespecifikationerne altid følges nøjagtigt
- Kinetisk trådspolebremse forhindrer overløb af svejsetråden ved automatisk at standse og rotere trådspolen modsat ved slutningen af hver svejsning
- Kompatibel med brug med generator og multispænding
- Hukommelseskanaler til lagring af de bedste svejseparameterindstillinger
- Vægt 27 kg
- Uovertruffen svejsekomfort og langtidsholdbare forbrugsmaterialer i høj kvalitet med [Flexlite GXe welding guns](#)



## PRODUKTVALG



### Master M 353 G

Kompakt MIG/MAG-svejsers med mulighed for manuel og synergisk (Auto) svejsning. Afgiver 350 A med 40 % intermittens. Intelligent svejseparameterindstilling med Weld Assist. Farve-LCD-skærm og LED-arbejdslys for fremragende brugeroplevelse. Inkluderer work pack svejseprogrammer inkl. Fe, Ss, Al, CuSi, CuAl, Fe Metal, Fe Rutil, FC-CrNiMo materialer. Egnede til brug sammen med en generator.



### Master M 353 GM

Kompakt MIG/MAG-svejsers med mulighed for manuel og synergisk (Auto) svejsning. Afgiver 350 A med 40 % intermittens. Intelligent svejseparameterindstilling med Weld Assist. Farve-LCD-skærm og LED-arbejdslys for fremragende brugeroplevelse. Inkluderer work pack svejseprogrammer inkl. Fe, Ss, Al, CuSi, CuAl, Fe Metal, Fe Rutil, FC-CrNiMo materialer. Egnede til brug sammen med en generator.



### Master M 355 G

Kompakt MIG/MAG-svejsers med mulighed for manuel, synergisk (Auto) puls- (Auto Pulse) og dobbeltpulssvejsning. Afgiver 350 A med 40 % intermittens. Intelligent svejseparameterindstilling med Weld Assist. Farve-LCD-skærm og LED-arbejdslys for fremragende brugeroplevelse. Inkluderer work pack svejseprogrammer inkl. Fe, Ss, Al, CuSi, CuAl, Fe Metal, Fe Rutil, FC-CrNiMo materialer. Egnede til brug sammen med en generator.



### Master M 355 GM

Kompakt MIG/MAG-svejsers med mulighed for manuel, synergisk (Auto) puls- (Auto Pulse) og dobbeltpulssvejsning. Afgiver 350 A med 40 % intermittens. Intelligent svejseparameterindstilling med Weld Assist. Farve-LCD-skærm og LED-arbejdslys for fremragende brugeroplevelse. Inkluderer work pack svejseprogrammer inkl. Fe, Ss, Al, CuSi, CuAl, Fe Metal, Fe Rutil, FC-CrNiMo materialer. Egnede til brug sammen med en generator.



### Master M 358 G

Kompakt MIG/MAG-svejsers med mulighed for manuel, synergisk (Auto) puls- (Auto Pulse) og dobbeltpulssvejsning. Afgiver 350 A med 40 % intermittens. Intelligent svejseparameterindstilling med Weld Assist. Fuldfarvet TFT-skærm med integreret digital forbindelse til WeldEye og LED-arbejdslys for fremragende brugeroplevelse. Inkluderer work pack svejseprogrammer inkl. Fe, Ss, Al, CuSi, CuAl, Fe Metal, Fe Rutil, FC-CrNiMo materialer. Egnede til brug sammen med en generator.



### Master M 358 GM

Kompakt MIG/MAG-svejsers med mulighed for manuel, synergisk (Auto) puls- (Auto Pulse) og dobbeltpulssvejsning. Afgiver 350 A med 40 % intermittens. Intelligent svejseparameterindstilling med Weld Assist. Fuldfarvet TFT-skærm med integreret digital forbindelse til WeldEye og LED-arbejdslys for fremragende brugeroplevelse. Inkluderer work pack svejseprogrammer inkl. Fe, Ss, Al, CuSi, CuAl, Fe Metal, Fe Rutil, FC-CrNiMo materialer. Egnede til brug sammen med en generator.



## MAX COOL

### MAX Cool

En svejseproces, der mindsker varmetilførslen sammenlignet med den traditionelle puls- eller kortbueproces, hvilket forbedrer stabiliteten af og kontrollen med smeltebadet. MAX Cool er ideel til fabrikation af tyndplademetal, rodsvejsning, lukning af huller og mellemrum samt samling af tynde ekstruderede sektioner.



### WiseFusion

En svejsefunktion, der ved automatisk at regulere lysbuelængden sikrer ensartet svejsekvalitet i alle positioner. Skaber og fastholder en optimal kort lysbueegenskab ved puls MIG/MAG-svejsning og lysbuesvejsning med sprøjte.

## MAX POSITION

### MAX Position

En svejseproces, der hjælper med at styre tyngdekraftens indvirkning på et flydende smeltebad, hvilket medfører nemmere positionssvejsning. MAX Position er designet til svejsning i sort stål, rustfrit stål og aluminium.



### WisePenetration+

En svejsefunktion til synergisk MIG/MAG-svejsning og pulssvejsning, som sikrer svejseindbrænding, uanset variationer i afstanden mellem kontaktdysen og arbejdsstedet. Holder svejseeffekten stabil i alle situationer.

## MAX SPEED

### MAX Speed

En svejseproces, som er specielt designet til at øge svejsehastigheden sammenlignet med den traditionelle puls- eller spraylysvejsproces. MAX Speed reducerer arbejdstiden og omkostningerne ved svejsning i sort stål og rustfrit stål.



### WiseSteel

En svejsefunktion, der er specielt designet til at håndtere udfordringerne ved dråbeovergang. WiseSteel veksler mellem overførsel med kort bue og sprøjteoverførsel, hvilket giver kvalitetssvejsninger med et karakteristisk regelmæssigt fiskeskælmønster.

### Master M WorkPack 1-MIG - standardsvejsprogrammer i master < m 353

Fabriksinstalleret work pack med svejseprogrammer til Master M 353

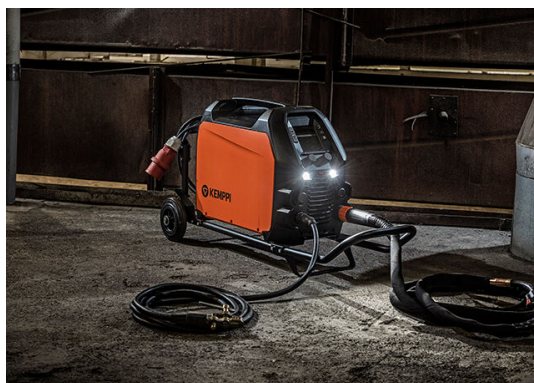
### Master M WorkPack Pulse - standardsvejsprogrammer i master m 355 og 358

Fabriksinstalleret work pack med svejseprogrammer til Master M 355 og 358





## FUNKTIONER



### Arbejd sikkert under dårlige lysforhold

Opnå bedre virkningsgrad og sikkerhed med eller uden tilslutning til lysnettet. LED-belysning er også inkluderet i trådfremføringsboksen.



### Sikkerhed på arbejdspladsen

Master M kan ophænges over gulvet med et sikkert løftehåndtag, som garanterer sikker løft og bevægelse på stedet. Håndtaget er også velegnet til at løfte strømkilden med kran. Til længere afstande fås 2- og 4-hjulede transportvogne.



### Weld Assist guider dig frem til de optimale svejseparametre

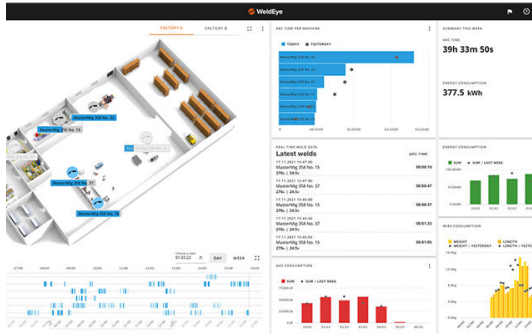
Weld Assist er et vejledningsværktøj til hurtigere opsætning. Du skal blot vælge sømtype, svejseposition og materialetykkelse, og så er du klar til at svejse. Et fremragende, instruktivt og lærerigt værktøj. Weld Assist-parametrene kan også justeres manuelt i henhold til individuelle præferencer.



### Svejs længere med maksimal effekt

Master M-serien har to kølemuligheder, der holder svejsepistolen kølig og lysbueforholdene jævne og stabile. Køleren har også et tankdesign, der er nemt at rengøre, og integreret LED-belysning, hvilket betyder, at du kan holde øje med kølevæskenniveauerne og gøre rutinemæssig vedligeholdelse ubesværet. Mulighed for køler der maksimerer brugen af 350 A-strømkilden med en 40 % intermittens.





### Spør lysbuen over tid og svejseparametre

WeldEye ArcVision er en integreret Industry 4.0-løsning, som sporer og registrerer lysbuetid og svejseparametre for bedre indsigt i svejseproduktionen. Aktivér din gratis tre-måneders prøvelicens til WeldEye ArcVision uden forpligtelser. Prøvelicensen inkluderer også WeldEye's Welding Procedures-modul, som giver brugeren mulighed for at teste den digitale WPS-funktion (dWPS). Integreret tilslutning og WeldEye ArcVision fås i model 358 senere i 2022.



### Work pack med svejseprogrammer medfølger

En forudinstalleret pakke med svejseprogrammer er inkluderet i alle modeller, hvilket giver dig et forspring på svejsningen. Arbejdspakken indeholder de mest almindelige svejsekurver for Fe-, Ss-, Al-, CuSi- og CuAl-materialer. Derudover kan Master M 355- og 358-modellerne opgraderes med valgfri svejsesoftware.



### Få større rækkevidde på udfordrende svejsesteder

Udvid rækkevidden af din svejsepistol med den kompakte sub-feeder SuperSnake GTX, som omfatter digital måling, sikkerhedsafbryderkontakt og metalbeskyttelsesramme.



### Bedre styring af smeltebadet ved positionssvejsning

MAX Position hjælper med at styre tyngdekraftens indvirkning på et smeltebad. MAX Position forbedrer kontrol og selvtilid, når du arbejder i positioner, og er fremragende ved udfyldning og dæksvejsning i stål, rustfrit stål og aluminium i PF-positionen.



### Over 30 % lavere varmetilførsel

MAX Cool reducerer varmetilførslen med op til 32 %, hvilket forbedrer kontrollen, når for høje temperaturer har en negativ indvirkning på svejsebadets stabilitet og øger risikoen for deformation af sømme. MAX Cool er ideel til en række forskellige opgavetyper, herunder tyndpladearbejde, bundsvejsning, lukning af huller og mellemrum samt samling af tynde ekstruderede sektioner i massive Fe-, Ss-, CuAl8- og CuSi3-tilsatsmaterialer.



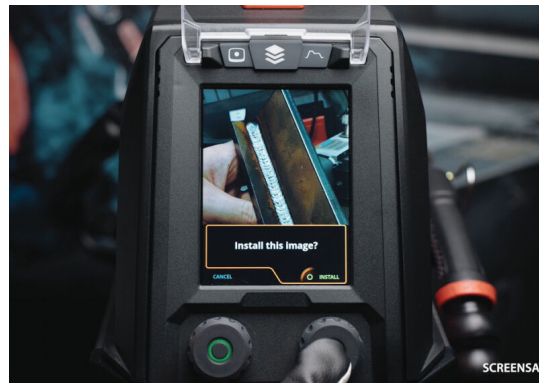
### Op til 70 % hurtigere svejsefremføringshastighed

MAX Speed øger svejsefremføringshastigheden med op til 70 %\* i sammenligning med de traditionelle puls- eller spraylysbueprocesser. MAX Speed producerer rene svejse sømme af topkvalitet og reducerer effektivt arbejdstiden og omkostningerne ved svejsning. MAX Speed er designet til svejsning i sort stål og rustfrit stål i positionerne PA og PB. Bemærk:(\*) Maksimalt fremføringshastigheder målt i automatiserede og halvautomatiserede Ss-applikationer. Hastighedsreduktioner gælder ved manuel svejsning og Fe-materiale.



### 25 % hurtigere svejsning

WiseFusion producerer en meget smal og energitæt lysbue, der giver mulighed for svejsning ved en væsentlig højere hastighed uden risiko for kærvedannelse. WiseFusion er op til 25 % hurtigere end konventionel synergisk 1-MIG- og MIG-puls, og det gør det lettere at opnå kontrol over smeltebadet ved positionssvejsning. Adaptiv indstilling af lysbuelængde eliminerer behovet for konstant parameterindstilling.



### Tilpas din skærm

Du kan tilføje et personligt pauseskærmbillede til Master M 358. Billedet skal tilpasses på <https://kemp.cc/screensaver> (se linket Læs mere) og derefter overføres til en USB-nøgle. De understøttede billedfiler er JPG, PNG og GIF. Tilslut USB-hukommelsespenden til svejserens USB-port, og du er klar til at gå i gang!



### Gasvagt

Tilslut din svejsemaskine til en centraliseret beskyttelsesgasforsyning. Gasvagtfunktionen forhindrer svejsning, hvis forsyningen af beskyttelsesgas afbrydes eller ikke er tilsluttet. Gasvagtfunktionen er standard på model 355 og 358.



### Automatisk kalibrering

Automatisk kabelkalibrering sikrer kvalitetssikring, allerede før svejsningen starter. Den måler modstanden i strømkredsen og kalibrerer de digitale målere, hvilket sikrer, at den viste lysbuespænding stemmer nøjagtigt overens med lysbuespændingen ved svejsepistolen. Det er afgørende for nøjagtig WPS-overholdelse. Kalibreringen skal gentages, hver gang du ændrer længden af mellemkablet, returkablet, subfeeder-kablet eller svejsepistolkablet.



### Nem adgang til information med QR-kode

Hver Master M-model er udstyret med en unik QR-kode, der kan scannes. Det giver nem adgang til alle de relevante oplysninger såsom produktnummer, serienummer, tekniske specifikationer, bestillingsnumre, forbrugsmaterialer, brugsanvisninger, websteder og kontaktoplysninger til lokale forhandlere eller værksteder. Alle oplysningerne kan tilgås via en enkelt mobilscanning.



### Registrer, og få et tredje garantiår for Master M-svejseren

Vi garanterer kvaliteten af vores produkter, som er designet og fremstillet i Finland. Som bevis tilbyder vi en global garanti på op til tre år for vores svejsere. Når du køber din svejsemaskine fra en Kemppi-repræsentant, registreres dit udstyr i vores garantiregistreringsdatabase af sælgeren. Ved at afslutte din garantiregistrering i Kemppis My Fleet-tjeneste inden for to måneder efter købsdatoen vil du opnå hele garantiperioden på tre år, når dette er relevant.



## TILBEHØR



### Flexlite GXe

Flexlite GXe er en pålidelig serie af MIG/MAG-svejsesbrændere i høj kvalitet med optimeret ergonomi og fremragende svejseydelse.



### Flexlite TX - Master M

Master M kan bruges til TIG-svejsning med dedikerede Flexlite TX-svejsesbrændere med Euro-stik. Brugerkomfort, svejseeffektivitet og længere levetid for forbrugsmaterialer.



### Master M Cooler

Køleenhed til nem, hurtig og bekvem kølemiddelpåfyldning med integreret LED-belysning af kølemiddelniveauer.



### Master M Cooler MV

Køleenheden understøtter brug med multispænding. Nem, hurtig og bekvem kølemiddelpåfyldning med integreret LED-belysning af kølemiddelniveauer.



### SuperSnake GTX

SuperSnake GTX-subfeeder giver en enkel og effektiv løsning til trådfremføring op til 30 meter fra trådboksen. Kompatibel med X5 FastMig-trådbokse og standard MIG-svejsespistoler med Euro-connector.



### SuperSnake GTX04HD

SuperSnake GTX04HD-subfeederen sørger for en løsning til afstands- og volumensvejsning, som kombinerer en standard svejsespistol med eurotilslutning med en stærk 4x4-subfeeder og kabelpakke, der tilsluttes direkte til din standard X5 FastMig eller Master M 350-svejsesmaskine.



### SuperSnake Kit

SuperSnake-sættet inkluderer en samling af et kort ledningsbundt, stik og amphenol, som muliggør forbindelse fra SuperSnake GTX til MasterMigs kredsløbskort.



### HR40

Kabelforbundet 2 knaps fjernregulering til MIG svejsning.



### GXR10

Fjernbetjeningen i brænderen til Flexlite GX serie 5 svejsespistoler giver mulighed for præcis og hurtig justering og valg af hukommelseskanal.



### Digital Connectivity Module (DCM) Modbus TCP

Med Digital Connectivity Module (DCM) kan Kemppis cobot-forberedte svejsemaskine nemt forbindes til mange forskellige cobot-mærker. Firmware skal uploades separat.



### T35A Travel Cart

T35A er en 2-hjulet letvægts transportløsning til nem transport af Master M-svejsere.



### T25MT

2-hjulet vogn med udskiftning af gasflaske i gulvhøjde.



### P43MT

4-hjulet transportvogn.



### P45MT

4-hjulet vogn med en innovativ drejehøjde til gasflasken.



### Master M Power Source Filter Kit

Strømkildefiltersættet omfatter en plastramme og et Ss-trådnetsfilter, som giver ekstra beskyttelse til strømkilden for at sikre effektiv luftstrøm i støvede miljøer. Samlingen clipses på bagsiden af strømkilden.



### Rotameter Gas Flow Regulation Kit

Sættet inkluderer flowmåler og gasslangesamling.



### Cabinet Heater Kit

Et ledningsæt med en varmemodstand.



### MMA Euro Connector 500A

MMA Euro-stikket er en enkelt enhed, som er fastgjort til Euro-svejsespistolstikket, hvilket efterlader en hun-DIX-stikdåse fri, så du kan tilslutte MMA-ledningens hanstik til strømkilden.



## TEKNISKE SPECIFIKATIONER

### Master M 350 A, G

### Master M 353 G

### Master M 355 G

### Master M 358 G

Produktkode	MSM353G	MSM355G	MSM358G
Netspænding 3~ 50/60 Hz	380 – 460 V ± 10%	380 – 460 V ± 10%	380 – 460 V ± 10%
Sikring	16 A	16 A	16 A
Output 40 % ED	350 A (MMA 330 A)	350 A (MMA 330 A)	350 A (MMA 330 A)
Output 60 % ED	280 A	280 A	280 A
Output 100 % ED	220 A	220 A	220 A
Trådværk	4-hjulet, en motor	4-hjulet, en motor	4-hjulet, en motor
Tråd hastighed	0,5 – 25 m/min	0,5 – 25 m/min	0,5 – 25 m/min
Normeret effekt ved maks. strøm	14 kVA	14 kVA	14 kVA
Anbefalet generatoreffekt (min)	20 kVA	20 kVA	20 kVA
Brændertilslutning	Euro	Euro	Euro
Trådspolevægt (maks.)	20 kg	20 kg	20 kg
Trådspolediameter (maks.)	300 mm	300 mm	300 mm
Tilsatsmaterialer, Ss	0.8-1.2 mm	0.8-1.2 mm	0.8-1.2 mm
Tilsatsmaterialer, Al	0.8-1.2 mm	0.8-1.2 mm	0.8-1.2 mm
Tilsatsmaterialer, Fe	0.8-1.2 mm	0.8-1.2 mm	0.8-1.2 mm
Tilsatsmaterialer, MC/FC	0.8-1.2 mm	0.8-1.2 mm	0.8-1.2 mm
Tråd hjul diameter	32 mm	32 mm	32 mm
Svejsestrøms- og spændingsområde, MIG	15 A/10 V – 350 A/45 V	15 A/10 V – 350 A/45 V	15 A/10 V – 350 A/45 V
Svejsestrøms- og spændingsområde, TIG	15 A/1 V – 350 A/45 V	15 A/1 V – 350 A/45 V	15 A/1 V – 350 A/45 V
Svejsestrøms- og spændingsområde, stav (MMA)	15 A/10 V – 330 A/45 V	15 A/10 V – 330 A/45 V	15 A/10 V – 330 A/45 V
Beskyttelsesgastryk (maks)	0,5 MPa	0,5 MPa	0,5 MPa
Udvendige mål L x B x H	602 x 298 x 447 mm	602 x 298 x 447 mm	602 x 298 x 447 mm
Vægt (uden tilbehør)	27 kg	27 kg	27 kg
Kapslingsklasse	IP23S	IP23S	IP23S
Standarder	IEC 60974-1, -10	IEC 60974-1, -10	IEC 60974-1, -10
EMC-klasse	A	A	A
Driftstemperaturområde	-20...+40 °C	-20...+40 °C	-20...+40 °C
Temperaturområde ved opbevaring	-40...+60 °C	-40...+60 °C	-40...+60 °C

**Master M 350 A, GM****Master M 353 GM****Master M 355 GM****Master M 358 GM**

Produktkode	MSM353GM	MSM355GM	MSM358GM
Netspænding 3~ 50/60 Hz	380 – 460 V ±10 %; 220 – 230 V ±10 %	380 – 460 V ±10 %; 220 – 230 V ±10 %	380 – 460 V ±10 %; 220 – 230 V ±10 %
Sikring	16/32 A	16/32 A	16/32 A
Output 40 % ED	350 A (MMA 330 A); 300 A (MMA 280 A)	350 A (MMA 330 A); 300 A (MMA 280 A)	350 A (MMA 330 A); 300 A (MMA 280 A)
Output 60 % ED	280 A; 240 A	280 A; 240 A	280 A; 240 A
Output 100 % ED	220 A; 190 A	220 A; 190 A	220 A; 190 A
Trådværk	4-hjulet, en motor	4-hjulet, en motor	4-hjulet, en motor
Trådhastighed	0,5 – 25 m/min	0,5 – 25 m/min	0,5 – 25 m/min
Normeret effekt ved maks. strøm	14 kVA	14 kVA	14 kVA
Anbefalet generatoreffekt (min)	20 kVA	20 kVA	20 kVA
Brændertilslutning	Euro	Euro	Euro
Trådspolevægt (maks.)	20 kg	20 kg	20 kg
Trådspolediameter (maks.)	300 mm	300 mm	300 mm
Tilsatsmaterialer, Ss	0.8-1.2 mm	0.8-1.2 mm	0.8-1.2 mm
Tilsatsmaterialer, Al	0.8-1.2 mm	0.8-1.2 mm	0.8-1.2 mm
Tilsatsmaterialer, Fe	0.8-1.2 mm	0.8-1.2 mm	0.8-1.2 mm
Tilsatsmaterialer, MC/FC	0.8-1.2 mm	0.8-1.2 mm	0.8-1.2 mm
Tråd hjul diameter	32 mm	32 mm	32 mm
Svejestrøms- og spændingsområde, MIG	15 A/10 V – 350 A/45 V 15 A/10 V – 300 A/40 V	15 A/10 V – 350 A/45 V; 15 A/10 V – 300 A/40 V	15 A/10 V – 350 A/45 V; 15 A/10 V – 300 A/40 V
Svejestrøms- og spændingsområde, TIG	15 A/1 V – 350 A/45 V; 15 A/1 V – 300 A/40 V	15 A/1 V – 350 A/45 V; 15 A/1 V – 300 A/40 V	15 A/1 V – 350 A/45 V; 15 A/1 V – 300 A/40 V
Svejestrøms- og spændingsområde, stav (MMA)	15 A/10 V – 330 A/45 V; 15 A/10 V – 280 A/40 V	15 A/10 V – 330 A/45 V; 15 A/10 V – 280 A/40 V	15 A/10 V – 330 A/45 V; 15 A/10 V – 280 A/40 V
Beskyttelsesgastryk (maks)	0,5 MPa	0,5 MPa	0,5 MPa
Udvendige mål L x B x H	602 x 298 x 447 mm	602 x 298 x 447 mm	602 x 298 x 447 mm
Vægt (uden tilbehør)	27 kg	27 kg	27 kg
Kapslingsklasse	IP23S	IP23S	IP23S
Standarder	IEC 60974-1, -10	IEC 60974-1, -10	IEC 60974-1, -10
EMC-klasse	A	A	A
Driftstemperaturområde	-20...+40 °C	-20...+40 °C	-20...+40 °C
Temperaturområde ved opbevaring	-40...+60 °C	-40...+60 °C	-40...+60 °C



## Master M Coolers

## Master M Cooler

## Master M Cooler MV

Produktkode	MSMC1KW	MSMC1KWM
Anbefalet kølemiddel	MGP 4456 (Kemppi-blanding)	MGP 4456 (Kemppi-blanding)
Udvendige mål L x B x H	635 x 305 x 292 mm	635 x 305 x 292 mm
Vægt (uden tilbehør)	14,9 kg	14,9 kg
Standarder	IEC 60974-2, -10	IEC 60974-2, -10
Tankvolumen	3 l	3 l
EMC-klasse	A	A
Køleeffekt	1,0 kW	1,0 kW
Temperaturområde ved opbevaring	-40...+60 °C	-40...+60 °C
Driftstemperaturområde	-20...+40 °C	-20...+40 °C
Kapslingsklasse	IP23S	IP23S

## TILBEHØR

### Flexlite TX - Master M

Produktkode	TX223GE4 (4 m) TX253WSE4 (4 m) TX353WE4 (4 m)
-------------	-----------------------------------------------------

### Master M Cooler

Produktkode	MSMC1KW
Anbefalet kølemiddel	MGP 4456 (Kemppi-blanding)
Udvendige mål L x B x H	635 x 305 x 292 mm
Vægt (uden tilbehør)	14,9 kg
Standarder	IEC 60974-2, -10
Tankvolumen	3 l
EMC-klasse	A
Køleeffekt	1,0 kW
Temperaturområde ved opbevaring	-40...+60 °C
Driftstemperaturområde	-20...+40 °C
Kapslingsklasse	IP23S





## Master M Cooler MV

Produktkode	MSMC1KWM
Anbefalet kølemiddel	MGP 4456 (Kemppi-blanding)
Udvendige mål L x B x H	635 x 305 x 292 mm
Vægt (uden tilbehør)	14,9 kg
Standarder	IEC 60974-2, -10
Tankvolumen	3 l
EMC-klasse	A
Køleeffekt	1,0 kW
Temperaturområde ved opbevaring	-40...+60 °C
Driftstemperaturområde	-20...+40 °C
Kapslingsklasse	IP23S



## SuperSnake GTX - subfeeder

Produktkode	<p>Pakker</p> <p>SuperSnake GTX GAS 10 m pakke, 50 mm<sup>2</sup>: P400GTX SuperSnake GTX GAS 15 m pakke, 50 mm<sup>2</sup>: P401GTX SuperSnake GTX GAS 20 m pakke, 50 mm<sup>2</sup>: P402GTX SuperSnake GTX GAS 25 m pakke, 50 mm<sup>2</sup>: P403GTX SuperSnake GTX WATER 10 m pakke, 50 mm<sup>2</sup>: P404GTX SuperSnake GTX WATER 15 m pakke, 50 mm<sup>2</sup>: P405GTX SuperSnake GTX WATER 20 m pakke, 50 mm<sup>2</sup>: P406GTX SuperSnake GTX WATER 25 m pakke, 50 mm<sup>2</sup>: P407GTX SuperSnake GTX WATER 10 m pakke, 70 mm<sup>2</sup>: P408GTX Alle pakker inkluderer: SuperSnake GTX motorenhed og ramme (SGTXMDUPF01) og kable</p> <p>Andet</p> <p>SuperSnake GTX motorenhed: SGTXMDU01 SuperSnake GTX beskyttelsesramme: SGTXPF01 SuperSnake GTX motorenhed og ramme: SGTXMDUPF01 SuperSnake Kit X5 Feeder: X5702030000</p> <p>Kabler</p> <p>SuperSnake GTXG 10 m kable, 50 mm<sup>2</sup> (Standard liner FE 1,0-1,6 mm): SGTXG105CBL SuperSnake GTXG 15 m kable, 50 mm<sup>2</sup> (Standard liner FE 1,0-1,6 mm): SGTXG155CBL SuperSnake GTXG 20 m kable, 50 mm<sup>2</sup> (Standard liner FE 1,0-1,6 mm): SGTXG205CBL SuperSnake GTXG 25 m kable, 50 mm<sup>2</sup> (Standard liner FE 1,0-1,6 mm): SGTXG255CBL SuperSnake GTXW 10 m kable, 50 mm<sup>2</sup> (Standard liner FE 1,0-1,6 mm): SGTXW105CBL SuperSnake GTXW 15 m kable, 50 mm<sup>2</sup> (Standard liner FE 1,0-1,6 mm): SGTXW155CBL SuperSnake GTXW 20 m kable, 50 mm<sup>2</sup> (Standard liner FE 1,0-1,6 mm): SGTXW205CBL SuperSnake GTXW 25 m kable, 50 mm<sup>2</sup> (Standard liner FE 1,0-1,6 mm): SGTXW255CBL SuperSnake GTXW 10 m kable, 70 mm<sup>2</sup> (Standard liner FE 1,0-1,6 mm): SGTXW107CBL</p>
Beskrivelse	subfeeder
Output 60 % ED	350 A
Trådværk	2-hjulet
Trådhastighed	1...25 m/min
Brændertilslutning	Euro
Svejsetråd anbefaling, 25 m Massiv Fe/Ss	1,0...1,6 mm
Svejsetråd anbefaling, 25 m Al-legeringer	1,2...1,6 mm
Svejsetråd anbefaling, 25 m FCW/MCW	1,2...1,6 mm
Kabeldiameter	50/70 mm <sup>2</sup>
Forsyningsspænding	48 VDC
Kapslingsklasse	IP23S
Kapslingsklasse	IP23S
Udvendige mål uden beskyttelsesramme L x B x H	400 mm x 127 mm x 150 mm
Udvendige mål med beskyttelsesramme L x B x H	682 mm x 174 mm x 159 mm



## SuperSnake GTX04HD - subfeeder

Produktkode	SGTX04HD01 (inklusive motordrivenhed og ramme) Kabler: SuperSnake GTXG 10 m kable, 50 mm <sup>2</sup> (Standard liner FE 1,0-1,6 mm): SGTXG105CBL SuperSnake GTXG 15 m kable, 50 mm <sup>2</sup> (Standard liner FE 1,0-1,6 mm): SGTXG155CBL SuperSnake GTXG 20 m kable, 50 mm <sup>2</sup> (Standard liner FE 1,0-1,6 mm): SGTXG205CBL SuperSnake GTXG 25 m kable, 50 mm <sup>2</sup> (Standard liner FE 1,0-1,6 mm): SGTXG255CBL SuperSnake GTXW 10 m kable, 50 mm <sup>2</sup> (Standard liner FE 1,0-1,6 mm): SGTXW105CBL SuperSnake GTXW 15 m kable, 50 mm <sup>2</sup> (Standard liner FE 1,0-1,6 mm): SGTXW155CBL SuperSnake GTXW 20 m kable, 50 mm <sup>2</sup> (Standard liner FE 1,0-1,6 mm): SGTXW205CBL SuperSnake GTXW 25 m kable, 50 mm <sup>2</sup> (Standard liner FE 1,0-1,6 mm): SGTXW255CBL SuperSnake GTXW 10 m kable, 70 mm <sup>2</sup> (Standard liner FE 1,0-1,6 mm): SGTXW107CBL
Beskrivelse	subfeeder
Output 60 % ED	350 A
Output 100 % ED	270 A
Trådværk	4-hjulet, en motor
Trådhastighed	1...25 m/min
Tilsatsmaterialer, Ss	1,0...1,6 mm
Tilsatsmaterialer, Al	1,2...1,6 mm
Tilsatsmaterialer, Fe	1,0...1,6 mm
Tilsatsmaterialer, MC/FC	1,2...1,6 mm
Forsyningsspænding	12 V
Trådhjulsdiameter	32 mm
Beskyttelsesgastryk (maks)	0,5 MPa
Udvendige mål L x B x H	561 x 241 x 200 mm
Standarder	EN IEC 60974-5:2019, EN IEC 60974-10:2020
EMC-klasse	A
Driftstemperaturområde	-20...+40 °C
Temperaturområde ved opbevaring	-40...+60 °C

## SuperSnake Kit

Produktkode	SP023803
-------------	----------

## HR40

Produktkode	HR40
-------------	------

## GXR10

Produktkode	GXR10
-------------	-------



### Digital Connectivity Module (DCM) Modbus TCP

Produktcode	6265051
-------------	---------

### T35A Travel Cart

Produktcode	T35A
-------------	------

### T25MT

Produktcode	T25MT
-------------	-------

### P43MT

Produktcode	P43MT
-------------	-------

### P45MT

Produktcode	P45MT
-------------	-------

### Master M Power Source Filter Kit

Produktcode	SP023312
-------------	----------

### Rotameter Gas Flow Regulation Kit

Produktcode	SP801136
-------------	----------

### Cabinet Heater Kit

Produktcode	SP021614
-------------	----------

### MMA Euro Connector 500A

Produktcode	SP801140
-------------	----------

WWW.KEMPPI.COM

---

**Kemppi** er designførende inden for lysbuesvejsning. Vi er forpligtet til at øge kvaliteten og produktiviteten af svejsning ved kontinuerlig udvikling af lysbuen, og til at arbejde for en grønnere og mere lige verden. Kemppi leverer bæredygtige produkter, digitale løsninger og tjenester til fagfolk fra industrielle svejsevirkksomheder til enkelt-entreprenører. Vores produkters anvendelighed og pålidelighed er et ledende princip for os. Vi opererer med et højt kvalificeret partnernetværk, der dækker over 70 lande, og for at gøre ekspertisen lokalt tilgængelig. Med hovedkontor i Lahti, Finland, beskæftiger Kemppi tæt på 800 fagfolk i 16 lande og har en omsætning på 195 mio. euro.

