

X3 FastMig

VIDUNDERLIGT ENKEL OG BRUTALT EFFEKTIV MIG/MAG-SVEJSNING.





X3 FastMig



VIDUNDERLIGT ENKEL OG BRUTALT EFFEKTIV MIG/ MAG-SVEJSNING.

X3 FastMig MIG/MAG-svejsmaskine er den hurtigste måde at udføre svejsninger af høj kvalitet i vanskelige miljøer. Med et robust design og solid trådboks kan X3 FastMig klare stød og slag fra tunge industrielle MIG/MAG-svejsning. Den ser barsk ud, men den er også enkel og præcis. En ny ikonbaseret brugergrænseflade sparer tid med en hurtig opsætning og nem indstilling af parametre. X3 FastMig giver dig øjeblikkelig kontrol over vigtige funktioner, så du nemt og pålideligt kan lave svejsninger i høj kvalitet.

Det er en genial enkel MIG/MAG-svejser, der også er ekstremt kraftfuld. **Når opgaverne bliver hårdere, er X3 FastMig altid klar til at opfylde tunge produktionsmål.** Har du brug for at udføre det største job på byggepladsen? Intet problem. Med 420 ampere ved 60 % intermittens er X3 brutalt effektiv uden at gå på kompromis med kvaliteten. Stil skarpt på en opgave, og fortsæt, indtil den er færdig. **X3 FastMig er perfekt til industriel MIG/MAG-svejsning, men den er også præcis nok til enkle svejsninger, der bare skal laves hurtigt.**

X3 FastMig MIG/MAG-svejsmaskinen leveres med X3 HD300-trådboks, der har et 4-hjuls trådværk og et stærkt plastkabinet med dobbeltvægskonstruktion. X3 HD300-trådboksen kan monteres på X3 FastMig strømkilden med en drejeplade. Safe-lift-designet gør det muligt at løfte trådboksen og hænge den i håndtaget. Tilføj en 4-hjulet vogn, eller gør mere ved at tilføje tilbehør som en bøjleophæng til HD300 Wire Feeder. Juster parametrene, under svejsning med håndholdt fjernbetjening HR53 eller brændermonteret fjernbetjening GRe50, begge fås som tilbehør.



VIGTIGE FORDELE



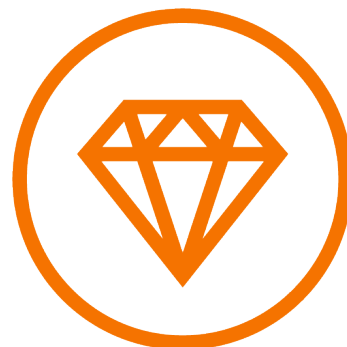
DU KAN BARE BEGYNDE AT SVEJSE

X3 FastMig er designet til enkelhed og brugervenlighed. Den har en hurtig opsætningsproces og en ikonbaseret brugergrænseflade, som sikrer strømnetindstilling af parametre.



ARBEJD UNDER BARSKE FORHOLD

Med et robust design og en holdbar trådboks er X3 FastMig bygget til vanskelige opgaver under de mest udfordrende forhold. Den ser barsk ud, og det er den også.



UDFØR KRÆVENDE OPGAVER

Med 420 ampere ved 60 % intermittens leverer X3 FastMig kraftfuld ydeevne med høj kvalitet. Stil skarpt på en opgave, og fortsæt, indtil den er færdig.

FORDELE

- Synergiske MIG/MAG-, MMA- og fugningsprocesser
- 420 A ved 60 % intermittens
- Over 40 synergiske, fabriksinstallerede svejseprogrammer
- Indbygget køler i den vandkølede strømkilde
- Intuitiv ikonbaseret brugergrænseflade
- GRe50-fjernbetjening i brænderen eller håndholdt og kabeltilsluttet HR53-fjernbetjening med display
- Mulighed for 2- og 4-hjulet vogn
- Mulighed for at hænge trådboksen op med en ophængningsbøjle
- Design til sikkert løft i trådboksen
- Mulighed for at fastgøre svejsetråd i marathon pack til trådboksen
- Indbygget opbevaring af dele i trådboksens sidedør
- Fem hukommelseskanaler
- Kabelkalibrering
- Sikkerhedslås



PRODUKTVALG



X3S Power Source Syn 420 G

Strømkilden til manuelle processer og synergisk MIG/MAG-, MMA- og fugningsprocesser yder 420 A ved 60 % intermittens. X3S strømkilde indeholder over 40 fabriksinstallerede svejseprogrammer til Fe, Ss, AlSi5, AlMg5, Fe Metal, Fe Rutil, FC-CrNiMo og Fe Metal svejsetråde.



X3S Power Source Syn 420 W

Strømkilden til manuelle processer og synergisk MIG/MAG-, MMA- og fugningsprocesser yder 420 A ved 60 % intermittens. X3S strømkilde indeholder en integreret vandkøler og over 40 fabriksinstallerede svejseprogrammer til Fe, Ss, AlSi5, AlMg5, Fe Metal, Fe Rutil, FC-CrNiMo og Fe Metal svejsetråde.



X3 Wire Feeder HD300

Trådboks med sidedør til alle X3 FastMig-strømkilder med et digitalt LCD-display. 4-hjulet trådværk, safe-lift design og integreret opbevaring af dele i sidedøren. Det robuste plastkabinet med dobbeltvægskonstruktion er designet til at absorbere slag og stød under tungt svejsearbejde. A roterende plastplade leveres med X3 trådboks HD300.



FUNKTIONER



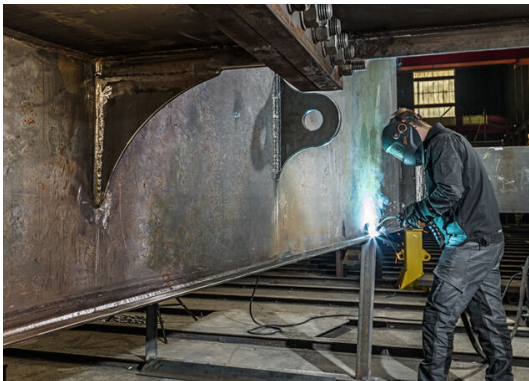
A nyt niveau af holdbarhed

Det robuste trådbokskabinet i plast har en dobbeltvægskonstruktion, der er designet til at absorbere slagene fra industriel brug i forbindelse med tunge svejse- og fremstillingsopgaver.



Kom hurtigt i gang med at svejse

X3 FastMig har en ikke-tekstbaseret brugergrenseflade, der er tydelig, nem og hurtig at konfigurere for både professionelle og halvprofessionelle svejsere.



Opfyld alle produktionsmål

X3 FastMig tilbyder 420 A ved 60 % intermittens, hvilket understøtter industrielle svejseopgaver effektivt. Du kan vælge en trådrulle eller en marathon pack til svejsetråden. Med X3 FastMig er du dækket ind, uanset hvad omfanget af din svejseproduktion er.



Alsidige svejseprogrammer som standard

X3 FastMig leveres med forudinstallerede svejseprogrammer, der muliggør en hurtig opsætning. Programmerne dækker Fe, Ss, AISI5, AlMg5, Fe Metal, Fe Rutil, FC-CrNiMo og Fe Metal svejsetråde fra 0,8 mm til 2,0 mm. Uanset hvad dine svejsebehov er, kan du stole på, at X3 FastMig leverer resultater i høj kvalitet.



Sikkert løft

Du kan løfte den samlede vægt af X3 HD300-trådboksen, inklusive svejsebrænderen, svejsetråden og kabelsættet, med kranen og hænge den i håndtaget.



Nem adgang til kabler og stik

Vandslanger og kabelstik er placeret uden for trådboksen for at sikre nem installation og hurtig udskiftning af de kabelpakker, der er i drift.



Fjernbetjening til svejsefunktion

GRe50- og HR53-fjernbetjeningerne (ekstraudstyr) giver mulighed for svejseeffekt eller kanaljustering under svejsning, når der arbejdes længere væk fra trådboksen eller på trange steder.



TILBEHØR



GXe 405G

400 A, Gaskølet, 3,5 m eller 5 m, Euro-stik



GXe 405W

400 A, Vandkølet, 3,5 m eller 5 m, Euro-stik



GXe 505W

500 A, Vandkølet, 3,5 m eller 5 m, Euro-stik



GXe 305G

300 A, Gaskølet, 3,5 m eller 5 m, Euro-stik



GXe 305W

300 A, Vandkølet, 3,5 m eller 5 m, Euro-stik



HR53

HR53 er en kablet håndbetjening med digitalt display. Den muliggør justering af svejsestrøm kanalvalg, procesvalg og indstilling af sikkerhedslås, når der arbejdes på afstand af trådboksen eller på trange steder. Hvis du vil bruge fjernbetjeningen til MIG-svejsning med X3 FastMig, skal du inkludere artikel 6185773, Splitter 3/7-pin.



GRe50

Klassisk analog fjernbetjening til GXe serie 5 brændere til justering af hukommelseskanal eller trådfremføring. Den nye form er let, holdbar og nem at håndtere med svejsehandsker. Kanaltrins-klikket kan fjernes ved at justere det med en lille skruetrækker. Plasteren er mere robust, og det orange potentiometer er bedre fastgjort. Kompatibel med Kemppi-maskiner med understøttelse af fjernbetjening.



X3 4-wheel Trolley

4-hjulet transportvogn med gasflaskeholder og løftepunkter.



X5 Wire Feeder 2-wheel Trolley

En letvægts 2-hjulet trolley er en løsning til nem transport af X5 og X3 FastMigs 300-trådbokse.



X5 Wire Feeder Trolley

4-hjulet vogn til X5 og X3 Wire Feeder. En sikker låsemekanisme holder trådboksen stabilt på hjulene.



X5 Wire Feeder HD300 Hanger for Boom

Et trådboksophæng gør arbejdsområdet mere fleksibelt. Flere forskellige vinkler til trådboksen. Nem og ergonomisk udskiftning af trådspole. Kompatibel med X5 og X3 Wire Feeder HD300-modeller.

Splitter 3/7-pin

Adapter til at forgrene et busstik til to. Nødvendig med X3 FastMig, når man bruger HR53 Hand Remote til MIG-svejsning.

X3 InterConnection Cable 70-G 1.5m

1,5 meter gaskølet mellemkabel med 70 mm² tværsnitsareal.

X3 InterConnection Cable 70-W 1.5m

1,5 meter vandkølet mellemkabel med 70 mm² tværsnitsareal.

X3 Interconnection Cable 95-G 1.5m

1,5 meter gaskølet mellemkabel med 95 mm² tværsnitsareal.

X3 Interconnection Cable 95-W 1,5m

1,5 meter vandkølet mellemkabel med 95 mm² tværsnitsareal.

X3 InterConnection Cable 70-G 5m

5 meter gaskølet mellemkabel med 70 mm² tværsnitsareal.

X3 InterConnection Cable 70-W 5m

5 meter vandkølet mellemkabel med 70 mm² tværsnitsareal.



**X3 InterConnection Cable 70-G
10m**

10 meter gaskølet mellemkabel med 70 mm² tværsnitsareal.

**X3 InterConnection Cable 70-W
10m**

10 meter vandkølet mellemkabel med 70 mm² tværsnitsareal.

**X3 InterConnection Cable 70-G
15m**

15 meter gaskølet mellemkabel med 70 mm² tværsnitsareal.

**X3 InterConnection Cable 70-W
15m**

15 meter vandkølet mellemkabel med 70 mm² tværsnitsareal.

**X3 InterConnection Cable 70-G
20m**

20 meter gaskølet mellemkabel med 70 mm² tværsnitsareal.

**X3 InterConnection Cable 70-W
20m**

20 meter vandkølet mellemkabel med 70 mm² tværsnitsareal.

**X3 InterConnection Cable 70-G
25m**

25 meter gaskølet mellemkabel med 70 mm² tværsnitsareal.

**X3 InterConnection Cable 70-W
25m**

25 meter vandkølet mellemkabel med 70 mm² tværsnitsareal.

**X3 InterConnection Cable 70-G
30m**

30 meter gaskølet mellemkabel med 70 mm² tværsnitsareal.



X3 InterConnection Cable 70-W 30m

30 meter vandkølet mellemkabel med 70 mm² tværsnitsareal.

Extension Cable 70 1m

1 meter forlænger-kabel med et tværsnitsareal på 70 mm². Med forlænger-kablet kan du forlænge svejsekablets længde, f.eks. ved svejsning med X3 FastMig med et kabel, der kræver omvendt polaritet.

Wire Conduit Cable with Connectors 1.8m

1,8 meter kabel af høj kvalitet leverer svejsetråd jævnt fra tønden eller trådrulle til trådboksen. Hanstik i begge ender, der passer i Kemppi-trådboksen og Kemppi-trådspolestøtte. Bestillingskoderne omfatter ikke hunstikket til trådspoleholderen eller tromlen. A separat chiliforing er påkrævet til rustfrit stål eller aluminium, f.eks. SP600731 Chili Liner til Ss og Al. Den maksimale ydre diameter for Chili-foringen er 4,7 mm.

Wire Conduit Cable with Connectors 3m

3 meter kabel af høj kvalitet leverer svejsetråd jævnt fra tønden eller trådrulle til trådboksen. Hanstik i begge ender, der passer i Kemppi-trådboksen og Kemppi-trådspolestøtte. Bestillingskoderne omfatter ikke hunstikket til trådspoleholderen eller tromlen. A separat chiliforing er påkrævet til rustfrit stål eller aluminium, f.eks. SP600731 Chili Liner til Ss og Al. Den maksimale ydre diameter for Chili-foringen er 4,7 mm.

Wire Conduit Cable with Connectors 4m

4 meter kabel af høj kvalitet leverer svejsetråd jævnt fra tønden eller trådrulle til trådboksen. Hanstik i begge ender, der passer i Kemppi-trådboksen og Kemppi-trådspolestøtte. Bestillingskoderne omfatter ikke hunstikket til trådspoleholderen eller tromlen. A separat chiliforing er påkrævet til rustfrit stål eller aluminium, f.eks. SP600731 Chili Liner til Ss og Al. Den maksimale ydre diameter for Chili-foringen er 4,7 mm.

Wire Conduit Cable with Connectors 5m

5 meter kabel af høj kvalitet leverer svejsetråd jævnt fra tønden eller trådrulle til trådboksen. Hanstik i begge ender, der passer i Kemppi-trådboksen og Kemppi-trådspolestøtte. Bestillingskoderne omfatter ikke hunstikket til trådspoleholderen eller tromlen. A separat chiliforing er påkrævet til rustfrit stål eller aluminium, f.eks. SP600731 Chili Liner til Ss og Al. Den maksimale ydre diameter for Chili-foringen er 4,7 mm.

Wire Conduit Cable with Connectors 8m

8 meter kabel af høj kvalitet leverer svejsetråd jævnt fra tønden eller trådrulle til trådboksen. Hanstik i begge ender, der passer i Kemppi-trådboksen og Kemppi-trådspolestøtte. Bestillingskoderne omfatter ikke hunstikket til trådspoleholderen eller tromlen. A separat chiliforing er påkrævet til rustfrit stål eller aluminium, f.eks. SP600731 Chili Liner til Ss og Al. Den maksimale ydre diameter for Chili-foringen er 4,7 mm.



Wire Conduit Cable 10m

10 meter kabel af høj kvalitet leverer svejsetråd jævnt fra tønden eller trådrulle til trådboksen. Du har også brug for snap-stik: to hanstik (W005197) og ét hunstik (W005189). En Alternativ løsning til trådliner, når afstanden mellem trådboks og trådrulle er større end 5 meter.



Wire Conduit Cable 15m

15 meter kabel af høj kvalitet leverer svejsetråd jævnt fra tønden eller trådrulle til trådboksen. Du har også brug for snap-stik: to hanstik (W005197) og ét hunstik (W005189). En Alternativ løsning til trådliner, når afstanden mellem trådboks og trådrulle er større end 5 meter.



Wire Conduit Cable 20m

20 meter kabel af høj kvalitet leverer svejsetråd jævnt fra tønden eller trådrulle til trådboksen. Du har også brug for snap-stik: to hanstik (W005197) og ét hunstik (W005189). En Alternativ løsning til trådliner, når afstanden mellem trådboks og trådrulle er større end 5 meter.



Wire Conduit Cable 30.5m

30,5 meter kabel af høj kvalitet leverer svejsetråd jævnt fra tønden eller trådrulle til trådboksen. Du har også brug for snap-stik: to hanstik (W005197) og ét hunstik (W005189). En Alternativ løsning til trådliner, når afstanden mellem trådboks og trådrulle er større end 5 meter.



Snap connector for wire conduit (male)

Hanstik til trådliner. Bemærk! Der kræves to stykker pr. liner



Snap connector for drum or spool holder (female)

Hunstik til trådspolenavet eller trådrulleholderen.



Quick Connector + Adapter 3/8 DT400

Quick Connector + Adapter 3/8 DT400 til fastgørelse af ledningsledning til X3 trådboks.



TEKNISKE SPECIFIKATIONER

X3S Power Source Syn 420 G

Produktkode	X3S420G
Netspænding 3~ 50/60 Hz	380...415 V ±10 %
Sikring	25 A
Output 60 % ED	420 A
Output 100 % ED	350 A
Normeret effekt ved maks. strøm	20 kVA
Anbefalet generatoreffekt (min)	25 kVA
Svejsestrøms- og spændingsområde, MIG	15 A/12 V...420 A/40 V
Svejsestrøms- og spændingsområde, stav (MMA)	15 A/10V...400 A/41 V
Udvendige mål L x B x H	698 x 251 x 361 mm
Vægt (uden tilbehør)	35.0 kg
Kapslingsklasse	IP23
Standarder	IEC 60974-1, -10
EMC-klasse	A
Driftstemperaturområde	-20...+40 °C
Temperaturområde ved opbevaring	-40...+60 °C

X3S Power Source Syn 420 W

Produktkode	X3S420W
Netspænding 3~ 50/60 Hz	380...415 V ±10 %
Sikring	25 A
Output 60 % ED	420 A
Output 100 % ED	350 A
Normeret effekt ved maks. strøm	20 kVA
Anbefalet generatoreffekt (min)	25 kVA
Normeret køleeffekt ved 1 l/min	1,2 kW
Anbefalet kølemiddel	MGP 4456 (Kemppi-blanding)
Svejsestrøms- og spændingsområde, MIG	15 A/12 V...420 A/40 V
Svejsestrøms- og spændingsområde, stav (MMA)	15 A/10V...400 A/41 V
Udvendige mål L x B x H	698 x 251 x 613 mm
Vægt (uden tilbehør)	47.0 kg
Kapslingsklasse	IP23
Standarder	IEC 60974-1, -10
Tankvolumen	3 l
EMC-klasse	A
Driftstemperaturområde	-20...+40 °C
Temperaturområde ved opbevaring	-40...+60 °C



X3 Wire Feeder HD300

Produktkode	X3HD300
Trådværk	4-hjulet, en motor
Trådhastighed	0.5 ... 25 m/min
Brændertilslutning	Euro
Trådspolevægt (maks.)	20 kg
Trådspolediameter (maks.)	300 mm
Svejsetråde	Fe 0,8 ... 2,0 mm, Ss 0,8 ... 2,0 mm, MC/FC 0,8 ... 2,4 mm, Al 0,8 ... 2,4 mm
Trådhjulsdiameter	32 mm
Beskyttelsesgastryk (maks)	0,5 MPa
Svejsestrøm, 100 %	380 A
Udvendige mål L x B x H	670 x 240 x 465 mm
Vægt (uden tilbehør)	14,4 kg
Kapslingsklasse	IP23
Standarder	IEC 60974-5, 10
EMC-klasse	A
Driftstemperaturområde	-20...+40 °C
Temperaturområde ved opbevaring	-40...+60 °C
Svejsestrøm, 60 %	450 A

TILBEHØR

GXe 405G

Produktkode	GXE405G35 (3,5 m), GXE405G5 (5 m)
Belastningskapacitet, Ar + CO2 (35%)	400 A
Udskiftelig hals	Nej
Roterbar hals	Ja
Standarder	IEC 60974-7
Kølingstype	Gas
Fjernbetjening	Valgfri GRE50-fjernbetjening
Svejseproces	MIG/MAG
Kontaktdyse	M10x1
Tråddykkelse (mm)	0.8-1.6
Tilslutningstype	Euro
LED-valg	Nej
Pistolhåndtag	Ja
Kabellængde (m)	3.5 / 5



GXe 405W

Produktkode	GXE405W35 (3,5 m), GXE405W5 (5 m)
Belastningskapacitet, Ar + CO2 (100%)	400 A
Udskiftelig hals	Nej
Roterbar hals	Nej
Standarder	IEC 60974-7
Kølingstype	Vand
Fjernbetjening	Valgfri GRe50-fjernbetjening
Svejseproces	MIG/MAG
Kontakt dyse	M10x1
Trådtykkelser (mm)	0.8-1.6
Tilslutningstype	Euro
LED-valg	Nej
Pistolhåndtag	Ja
Kabellængde (m)	3.5 / 5

GXe 505W

Produktkode	GXE505W35 (3,5 m), GXE505W5 (5 m)
Belastningskapacitet, Ar + CO2 (100%)	500 A
Udskiftelig hals	Nej
Roterbar hals	Nej
Standarder	IEC 60974-7
Kølingstype	Vand
Fjernbetjening	Valgfri GRe50-fjernbetjening
Svejseproces	MIG/MAG
Kontakt dyse	M10x1
Trådtykkelser (mm)	0.8-1.6
Tilslutningstype	Euro
LED-valg	Nej
Pistolhåndtag	Ja
Kabellængde (m)	3.5 / 5



GXe 305G

Produktkode	GXE305G35 (3,5 m), GXE305G5 (5 m)
Belastningskapacitet, Ar + CO2 (35%)	300 A
Udskiftelig hals	Nej
Roterbar hals	Ja
Standarder	IEC 60974-7
Kølingstype	Gas
Fjernbetjening	Valgfri GRe50-fjernbetjening
Svejseproces	MIG/MAG
Kontaktdyse	M10x1
Trådtykkelser (mm)	0.8-1.2
Tilslutningstype	Euro
LED-valg	Nej
Pistolhåndtag	Ja
Kabellængde (m)	3.5 / 5

GXe 305W

Produktkode	GXE305W35 (3,5 m), GXE305W5 (5 m)
Belastningskapacitet, Ar + CO2 (100%)	300 A
Udskiftelig hals	Nej
Roterbar hals	Nej
Standarder	IEC 60974-7
Kølingstype	Vand
Fjernbetjening	Valgfri GRe50-fjernbetjening
Svejseproces	MIG/MAG
Kontaktdyse	M10x1
Trådtykkelser (mm)	0.8-1.6
Tilslutningstype	Euro
LED-valg	Nej
Pistolhåndtag	Ja
Kabellængde (m)	3.5 / 5

HR53

Produktkode	HR53
-------------	------

GRe50

Produktkode	GRe50
-------------	-------

X3 4-wheel Trolley

Produktkode	X3T4
-------------	------

X5 Wire Feeder 2-wheel Trolley

Produktkode	X5702010000
-------------	-------------



X5 Wire Feeder Trolley

Produktcode	X5702020000
-------------	-------------

X5 Wire Feeder HD300 Hanger for Boom

Produktcode	X5702041000
-------------	-------------

Splitter 3/7-pin

Produktcode	6185773
-------------	---------

X3 InterConnection Cable 70-G 1.5m

Produktcode	X37001MG
-------------	----------

X3 InterConnection Cable 70-W 1.5m

Produktcode	X37001MW
-------------	----------

X3 Interconnection Cable 95-G 1.5m

Produktcode	X39501MG
-------------	----------

X3 Interconnection Cable 95-W 1,5m

Produktcode	X39501MW
-------------	----------

X3 InterConnection Cable 70-G 5m

Produktcode	X37005MG
-------------	----------

X3 InterConnection Cable 70-W 5m

Produktcode	X37005MW
-------------	----------

X3 InterConnection Cable 70-G 10m

Produktcode	X37010MG
-------------	----------

X3 InterConnection Cable 70-W 10m

Produktcode	X37010MW
-------------	----------

X3 InterConnection Cable 70-G 15m

Produktcode	X37015MG
-------------	----------

X3 InterConnection Cable 70-W 15m

Produktcode	X37015MW
-------------	----------



X3 InterConnection Cable 70-G 20m

Produktcode	X37020MG
-------------	----------

X3 InterConnection Cable 70-W 20m

Produktcode	X37020MW
-------------	----------

X3 InterConnection Cable 70-G 25m

Produktcode	X37025MG
-------------	----------

X3 InterConnection Cable 70-W 25m

Produktcode	X37025MW
-------------	----------

X3 InterConnection Cable 70-G 30m

Produktcode	X37030MG
-------------	----------

X3 InterConnection Cable 70-W 30m

Produktcode	X37030MW
-------------	----------

Extension Cable 70 1m

Produktcode	SP800550
-------------	----------

Wire Conduit Cable with Connectors 1.8m

Produktcode	SP600535
-------------	----------

Wire Conduit Cable with Connectors 3m

Produktcode	SP600536
-------------	----------

Wire Conduit Cable with Connectors 4m

Produktcode	SP800803
-------------	----------

Wire Conduit Cable with Connectors 5m

Produktcode	SP600537
-------------	----------

Wire Conduit Cable with Connectors 8m

Produktcode	SP600686
-------------	----------

Wire Conduit Cable 10m

Produktcode	SP600780
-------------	----------



Wire Conduit Cable 15m

Produktcode	SP600781
-------------	----------

Wire Conduit Cable 20m

Produktcode	SP600782
-------------	----------

Wire Conduit Cable 30.5m

Produktcode	SP600783
-------------	----------

Snap connector for wire conduit (male)

Produktcode	W005197
-------------	---------

Snap connector for drum or spool holder (female)

Produktcode	W005189
-------------	---------

Quick Connector + Adapter 3/8 DT400

Produktcode	SP801035
-------------	----------

WWW.KEMPPI.COM

Kemppi er designførende inden for lysbuesvejsning. Vi er forpligtet til at øge kvaliteten og produktiviteten af svejsning ved kontinuerlig udvikling af lysbuen, og til at arbejde for en grønnere og mere lige verden. Kemppi leverer bæredygtige produkter, digitale løsninger og tjenester til fagfolk fra industrielle svejsevirkksomheder til enkelt-entreprenører. Vores produkters anvendelighed og pålidelighed er et ledende princip for os. Vi opererer med et højt kvalificeret partnernetværk, der dækker over 70 lande, og for at gøre ekspertisen lokalt tilgængelig. Med hovedkontor i Lahti, Finland, beskæftiger Kemppi tæt på 800 fagfolk i 16 lande og har en omsætning på 195 mio. euro.

