

Master M

AMPLIAR LA EXPERIENCIA EN SOLDADURA MIG





Master M



reddot winner 2023
industrial design



AMPLIAR LA EXPERIENCIA EN SOLDADURA MIG

Diseñada y fabricada en Finlandia, la **Master M** es una máquina de soldadura MIG/MAG premium y compacta con opciones de modelos de soldadura MIG sinérgica y pulsada. Eleva el rendimiento de la soldadura industrial, lo que garantiza una calidad de soldadura excepcional. Diseñada con soldadores profesionales, la Master M hace que las tareas diarias de soldadura sean rápidas y sin esfuerzo.

El control de arco digital, las técnicas de configuración rápida y una excelente relación potencia-peso definen nuevas normas en calidad de soldadura y eficiencia basada en el trabajo, lo que potencia la productividad de la soldadura. Elija entre tres modelos líderes en su clase en la categoría de máquinas de soldadura MIG compactas (353, 355 o 358), que cuentan con opciones alternativas de soldadura **manual, sinérgica (Auto) y pulsada (Auto Pulse)**. Suelde con pistolas refrigeradas por gas o seleccione el sistema de refrigeración Master M opcional para conformar un paquete integrado refrigerado por líquido que maximiza la potencia de soldadura de 350 A al 40 % de ED y permite períodos de soldadura más prolongados.

Experimente nuevos niveles de productividad y control de soldadura activando los **procesos de soldadura de rendimiento de arco MAX**. Aumentan el rendimiento de la soldadura en aplicaciones exigentes de soldadura de acero, acero inoxidable y aluminio, haciendo posible lo que parecía imposible.

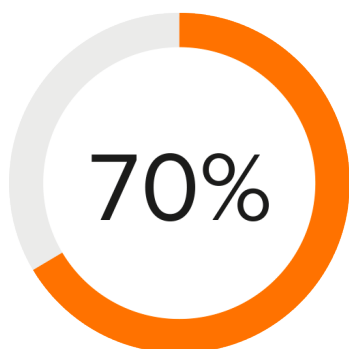
Las luces de trabajo LED integradas y de carga automática mejoran la seguridad, la eficiencia y la comodidad en el lugar de trabajo. La fuente de luz LED funciona con o sin red eléctrica, mejorando la productividad en condiciones de poca luz. El sistema de luces de trabajo LED viene de serie en todos los modelos de soldadora MIG compacta Master M.

La conectividad digital integrada abre un mundo de datos de soldadura a través de Master M, que incluye una prueba gratuita de tres meses para el módulo **ArcVision del software de gestión de soldadura WeldEye**, además de una función **EPS digital (dEPS)**. Juntas, estas herramientas de gestión de la calidad



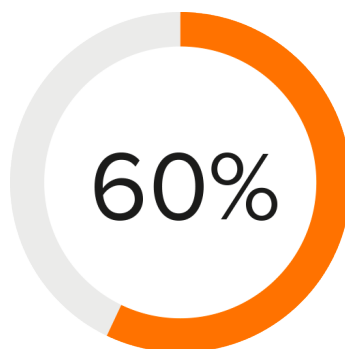
de soldadura proporcionan las ventajas de la transformación digital al corazón mismo del lugar de trabajo de soldadura.

BENEFICIOS CLAVE



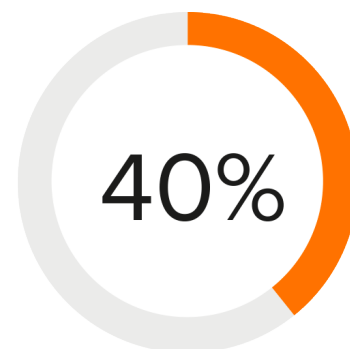
ELEVE LA PRODUCTIVIDAD

Los procesos de soldadura de rendimiento de arco MAX y Wise elevan la productividad, aumentan la velocidad de soldadura, mejoran el control del baño de fusión y rebajan la entrada de calor.



AJUSTE MÁS RÁPIDO

Al ser hasta un 60 % más rápida que la configuración manual de parámetros, Weld Assist es la herramienta de guía de soldadura MIG/MAG de configuración rápida. Simplemente seleccione el tipo de junta, la posición de soldadura y el grosor del material y estará listo para soldar.



TRABAJE MÁS TIEMPO

Compacta y multiproceso, la Master M ofrece una potencia de soldadura MIG/MAG de 350 A con un ciclo de trabajo del 40 %, incluida la soldadura de varilla y la soldadura TIG CC.

BENEFICIOS

- Selección de procesos versátil para la soldadura industrial: manual, 1-MIG, MIG pulsada, TIG CC y de varilla (MMA)
- Programas de soldadura, incluidos para Fe, Ss, Al, CuSi, CuAl, Fe metálico, Fe rutílico, FC-CrNiMo
- **Procesos de soldadura MAX y Wise** para aplicaciones exigentes de soldadura de acero, acero inoxidable y aluminio
- Máquina soldadora Kemppi Cobot – lista; para configuración rápida y sencilla con un módulo de conectividad digital y la aplicación Kemppi Cobotics
- Weld Assist establece una guía para los parámetros de soldadura
- Las luces de trabajo LED de carga automática mejoran la seguridad en el trabajo
- Asa de agarre de elevación segura para un levantamiento seguro
- Opciones de transporte de dos y cuatro ruedas para facilitar el movimiento



- El subalimentador SuperSnake GTX permite un alcance máximo en sitios de soldadura complicados
- Control y registro del tiempo de arco encendido y de los parámetros de soldadura con [WeldEye ArcVision](#) integrado
- La función EPS digital garantiza que las especificaciones de procedimiento de soldadura siempre se sigan con precisión
- El freno de carrete cinético evita que el carrete de alambre se desborde, ralentizando e invirtiendo automáticamente el carrete de alambre de relleno al final de cada soldadura
- Compatible con generador y multivoltaje
- Canales de memoria para guardar los mejores ajustes de parámetros de soldadura
- Peso 27 kg
- Comodidad en la soldadura y consumibles de larga duración y alta calidad con las [Flexlite GXe welding guns](#)



OPCIONES DE PRODUCTOS



Master M 353 G

Soldadora MIG/MAG compacta con opciones de soldadura manual y sinérgica (Auto). Proporciona 350 A con un ciclo de trabajo del 40 %. Ajuste inteligente de parámetros de soldadura con Weld Assist. Pantalla LCD a color y luces de trabajo LED para una excelente experiencia de usuario. Incluye programas de software de soldadura de paquete de trabajo incl. Fe, Ss, Al, CuSi, CuAl, Fe metálico, Fe rutilico, FC-CrNiMo. Ideal para su uso con generadores.



Master M 353 GM

Soldadora MIG/MAG compacta con opciones de soldadura manual y sinérgica (Auto). Proporciona 350 A con un ciclo de trabajo del 40 %. Ajuste inteligente de parámetros de soldadura con Weld Assist. Pantalla LCD a color y luces de trabajo LED para una excelente experiencia de usuario. Incluye programas de software de soldadura de paquete de trabajo incl. Fe, Ss, Al, CuSi, CuAl, Fe metálico, Fe rutilico, FC-CrNiMo. Uso con generador y multivoltaje.



Master M 355 G

Soldadora MIG/MAG compacta con opciones de soldadura manual, sinérgica (Auto), pulsada (Auto Pulse) y de doble pulsación. Proporciona 350 A con un ciclo de trabajo del 40 %. Ajuste inteligente de parámetros de soldadura con Weld Assist. Pantalla LCD a color y luces de trabajo LED para una excelente experiencia de usuario. Incluye programas de software de soldadura de paquete de trabajo incl. Fe, Ss, Al, CuSi, CuAl, Fe metálico, Fe rutilico, FC-CrNiMo. Ideal para su uso con generadores.



Master M 355 GM

Soldadora MIG/MAG compacta con opciones de soldadura manual, sinérgica (Auto), pulsada (Auto Pulse) y de doble pulsación. Proporciona 350 A con un ciclo de trabajo del 40 %. Ajuste inteligente de parámetros de soldadura con Weld Assist. Pantalla LCD a color y luces de trabajo LED para una excelente experiencia de usuario. Incluye programas de software de soldadura de paquete de trabajo incl. Fe, Ss, Al, CuSi, CuAl, Fe metálico, Fe rutilico, FC-CrNiMo. Uso con generador y multivoltaje.



Master M 358 G

Soldadora MIG/MAG compacta con opciones de soldadura manual, sinérgica (Auto), pulsada (Auto Pulse) y de doble pulsación. Proporciona 350 A con un ciclo de trabajo del 40 %. Ajuste inteligente de parámetros de soldadura con Weld Assist. Pantalla TFT a todo color con conectividad digital integrada a WeldEye y luces de trabajo LED para una excelente experiencia de usuario. Incluye programas de software de soldadura de paquete de trabajo incl. Fe, Ss, Al, CuSi, CuAl, Fe metálico, Fe rutilico, FC-CrNiMo. Ideal para su uso con generadores.



Master M 358 GM

Soldadora MIG/MAG compacta con opciones de soldadura manual, sinérgica (Auto), pulsada (Auto Pulse) y de doble pulsación. Proporciona 350 A con un ciclo de trabajo del 40 %. Ajuste inteligente de parámetros de soldadura con Weld Assist. Pantalla TFT a todo color con conectividad digital integrada a WeldEye y luces de trabajo LED para una excelente experiencia de usuario. Incluye programas de software de soldadura de paquete de trabajo incl. Fe, Ss, Al, CuSi, CuAl, Fe metálico, Fe rutilico, FC-CrNiMo. Uso con generador y multivoltaje.



MAX COOL

MAX Cool

Un proceso de soldadura que reduce la entrada de calor en comparación con el proceso tradicional de arco pulsado o arco por cortocircuito, mejorando la estabilidad y el control del baño de fusión. MAX Cool es ideal para la fabricación en láminas delgadas, soldadura de raíz, puenteo de separaciones y unión de secciones extruidas delgadas.



WiseFusion

Una función de soldadura que garantiza la calidad constante de la soldadura en todas las posiciones al regular automáticamente la longitud de arco. Crea y mantiene un cortocircuito óptimo en las soldaduras MIG/MAG pulsadas y por arco spray.

MAX POSITION

MAX Position

Un proceso de soldadura que ayuda a controlar los efectos gravitacionales en un baño de fusión fundido, lo que facilita la soldadura de posición. MAX Position está diseñado para aplicaciones de soldadura de acero, acero inoxidable y aluminio.



WisePenetration+

Una función de soldadura para soldaduras MIG/MAG sinérgicas y pulsadas que garantiza la penetración de la soldadura con independencia de las variaciones en la distancia entre la punta de contacto y la pieza de trabajo. Conserva la estabilidad de la potencia de soldado en toda situación.

MAX SPEED

MAX Speed

Un proceso de soldadura especialmente diseñado para aumentar la velocidad de desplazamiento de la soldadura en comparación con el proceso tradicional de arco pulsado o arco spray. MAX Speed reduce el tiempo de mano de obra y los costes de soldadura en aplicaciones de soldadura de acero y acero inoxidable.



WiseSteel

Una función de soldadura diseñada específicamente para abordar los desafíos relativos a la transferencia globular. WiseSteel alterna la transferencia de arco por cortocircuito con la transferencia por spray, lo que produce soldaduras sólidas que se caracterizan por un patrón regular en forma de escama de pez.

Master M WorkPack 1-MIG - programas de soldadura estándar en master m 353

Paquete de programas de soldadura work pack instalado de fábrica para Master M 353

Master M WorkPack Pulse - programas de soldadura estándar en master m 355 y 358

Paquete de programas de soldadura work pack instalado de fábrica para Master M 355 y 358





CARACTERÍSTICAS



Trabaje con seguridad en condiciones de poca luz

Mejore la eficiencia y la seguridad en el trabajo con o sin conexión a la red eléctrica. La iluminación LED también se incluye en el armario del alimentador de alambre.



Seguridad en el lugar de trabajo

Master M se puede suspender por encima del suelo con un asa de agarre de elevación segura que garantiza una elevación y un movimiento seguros en el sitio. El asa de agarre también es adecuada para elevar la fuente de potencia con una grúa. Para distancias largas, hay disponibles unidades de transporte de 2 y 4 ruedas.



Weld Assist guía hacia parámetros de soldadura óptimos

Weld Assist es una herramienta de guía para una configuración más rápida. Simplemente seleccione el tipo de junta, la posición de soldadura y el grosor del material y estará listo para soldar. Una excelente herramienta instructiva y educativa. Los parámetros de Weld Assist también se pueden ajustar manualmente en función de preferencias individuales.

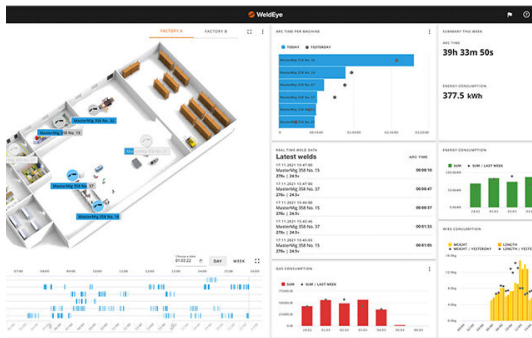


Suelde más tiempo con la máxima potencia

La serie Master M tiene dos opciones de refrigeración que mantienen la pistola de soldar fría y las condiciones del arco fluidas y estables. La unidad de refrigeración también cuenta con un diseño de depósito fácil de limpiar e iluminación LED integrada, lo que significa que puede controlar los niveles de líquido refrigerante y realizar el mantenimiento rutinario sin esfuerzo. La unidad de refrigeración opcional maximiza el uso de la fuente



de potencia de 350 A con un ciclo de trabajo del 40 %.



Seguimiento del tiempo de arco y parámetros de soldadura

WeldEye ArcVision es una solución integrada de industria 4.0 que controla y registra el tiempo de encendido del arco y los parámetros de soldadura para obtener una mejor visión de la producción de soldadura. Active su licencia de prueba gratuita de tres meses de WeldEye ArcVision sin compromiso. La licencia de prueba también incluye el módulo de procedimientos de soldadura de WeldEye, que permite al usuario probar la función EPS digital (dEPS). Conectividad integrada y WeldEye ArcVision disponibles en el modelo 358 más adelante en 2022.



Paquete de trabajo con programas de soldadura incluido

En todos los modelos se incluye un paquete de trabajo preinstalado de programas de soldadura, lo que le brinda una ventaja inicial para soldar. El paquete de trabajo incluye las curvas de soldadura más comunes para Fe, Ss, Al, CuSi, CuAl. Además, los modelos Master M 355 y 358 se pueden actualizar con software de soldadura opcional.



Obtenga más alcance en sitios de soldadura complicados

Amplíe el alcance de su pistola de soldar con el subalimentador compacto SuperSnake GTX, que incluye medición digital, interruptor de aislamiento de seguridad y marco de protección de metal.



Más control del baño de fusión en la soldadura de posición

MAX Position ayuda a gestionar los efectos gravitatorios en un baño de fusión. Al mejorar el control y la confianza cuando se trabaja en la posición, MAX Position es excelente para llenar y tapar aplicaciones de acero, acero inoxidable y aluminio en la posición PF.



Entrada de calor más de un 30 % inferior

MAX Cool reduce la entrada de calor en hasta un 32 %, lo que mejora el control cuando las temperaturas excesivas influyen negativamente en la estabilidad del baño de fusión y aumentan la distorsión en las juntas. MAX Cool es ideal para diversas aplicaciones, incluida la fabricación en lámina de metal, soldadura de raíz, puenteo de separaciones y unión de secciones extruidas delgadas en materiales de relleno sólidos de Fe, Ss, CuAl8 y CuSi3.



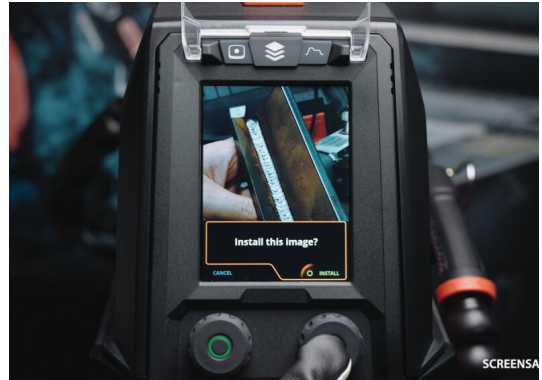
Velocidad de desplazamiento de soldadura hasta un 70 % más rápida

MAX Speed aumenta la velocidad de desplazamiento de la soldadura hasta en un 70 %* en comparación con los procesos tradicionales de arco pulsado o arco spray. MAX Speed produce cordones de soldadura limpios y de primera calidad, lo que reduce efectivamente el tiempo de mano de obra y el coste de soldadura. MAX Speed está diseñado para aplicaciones de soldadura de acero y acero inoxidable en las posiciones PA y PB. Nota: (*) Velocidades máximas de desplazamiento medidas en aplicaciones Ss automatizadas y semiautomatizadas. Las reducciones de velocidad se aplican en aplicaciones de soldadura manual y material Fe.



Soldadura un 25 % más rápida

WiseFusion produce un arco de soldadura muy estrecho y con una alta densidad energética que permite soldar a una velocidad notablemente mayor sin riesgo de socavación. WiseFusion es hasta un 25 % más rápida que la 1 MIG sinérgica convencional y la MIG pulsada, y también facilita el control del baño de fusión en soldaduras de posición. La regulación de longitud de arco adaptativa elimina la necesidad de ajustar los parámetros constantemente.



Personaliza tu pantalla

Puede añadir una imagen de protector de pantalla personalizada a Master M 358 La imagen debe prepararse en <https://kemp.cc/screensaver> (véase el enlace Leer más) y luego copiarse en una memoria USB. Los archivos de imagen compatibles son JPG, PNG y GIF. Conecte el lápiz de memoria USB al puerto USB de su soldadora y estará listo para funcionar.



Guardián de gas

Conecte su máquina de soldadura a un suministro de gas de protección centralizado. La función guardián de gas evita la soldadura si el suministro de gas de protección se interrumpe o no está conectado. La función guardián de gas es una característica de serie en los modelos 355 y 358.



Calibración automática

La calibración automática del cable asegura la garantía de calidad incluso antes de que comience la soldadura. Mide la resistencia del circuito de soldadura y calibra los medidores digitales, lo que garantiza que el voltaje del arco que se muestra coincide con precisión con el voltaje del arco en la pistola de soldar. Es fundamental para el cumplimiento preciso de EPS. Esta calibración debe repetirse siempre que se modifique la longitud del cable de interconexión, del cable de conexión a tierra, del cable del subalimentador o del cable de la pistola de soldar.



Fácil acceso a la información con código QR

Cada modelo Master M está equipado con un código QR único y escaneable. Facilita el acceso a toda la información relevante, como el número de producto, el número de serie, las especificaciones técnicas, los códigos de pedido, los consumibles, los manuales de usuario, los sitios web y la información de contacto de los distribuidores o talleres locales. Toda la información se puede encontrar con un solo escaneo del móvil.



Regístrese y obtenga el tercer año de garantía para la soldadora Master M

Diseñados y fabricados en Finlandia, garantizamos la calidad de nuestros productos. Como prueba, ofrecemos una garantía global de hasta tres años para nuestros soldadores. Cada vez que compra una máquina de soldadura a un representante de Kempfi, este lo registra en nuestra base de datos de registro de garantías. Al finalizar el registro de garantía en el servicio My Fleet de Kempfi en el plazo de dos meses desde la fecha de compra, obtendrá el periodo de garantía completo de tres años si corresponde.



ACCESORIOS



Flexlite GXe

Flexlite GXe es una serie de antorchas MIG/MAG fiables y de alta calidad con una ergonomía optimizada y un excelente rendimiento de soldadura.



Flexlite TX - Master M

La Master M se puede usar para soldadura TIG con pistolas de soldar Flexlite TX con conector Euro. Prestaciones de comodidad, eficiencia de soldadura y larga duración de consumibles.



Master M Cooler

Unidad de refrigeración de llenado de refrigerante fácil, rápido y cómodo con iluminación LED integrada de niveles de líquido refrigerante.



Master M Cooler MV

La unidad de refrigeración se puede usar en modo multivoltaje. Llenado de refrigerante fácil, rápido y cómodo con iluminación LED integrada de niveles de líquido refrigerante.



SuperSnake GTX

El subalimentador SuperSnake GTX ofrece una solución de alimentación de alambre sencilla y eficaz en distancias de hasta 30 m desde el alimentador de alambre. Compatible con los alimentadores de alambre X5 FastMig y las pistolas de soldar MIG con conector Euro estándar.



SuperSnake GTX04HD

El subalimentador SuperSnake GTX04HD ofrece una solución de soldadura a distancia y de volumen que combina una pistola de soldar estándar con conector euro y un robusto subalimentador 4x4 y un paquete de cables, que se conecta directamente a su máquina de soldadura estándar X5 FastMig o Master M 350.



SuperSnake Kit

El kit SuperSnake incluye un mazo de cables corto, un enchufe y un conjunto de amfenol, lo que permite conectar la SuperSnake GTX a la placa de circuitos de la MasterMig.



HR40

Mando a distancia con cable de 2 perillas para soldadura MIG



GXR10

El control remoto en la pistola para pistolas de soldar Flexlite GX de la serie 5 permite ajustar la corriente de soldadura de forma precisa e inmediata y seleccionar el canal de memoria.



Digital Connectivity Module (DCM) Modbus TCP

Con el Módulo de conectividad digital (DCM), la máquina soldadora Kemppi cobot-lista se puede conectar fácilmente a muchas marcas diferentes de cobots. El firmware debe cargarse por separado.



T35A Travel Cart

T35A es una solución de transporte liviana de 2 ruedas para facilitar el transporte de la soldadora Master M.



T25MT

Carro de 2 ruedas con carga del cilindro al nivel del suelo.



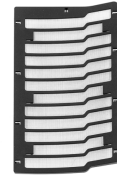
P43MT

Unidad de transporte de 4 ruedas.



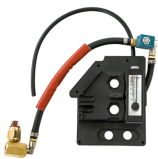
P45MT

Carro de 4 ruedas con una innovadora placa de cilindros pivotante.



Master M Power Source Filter Kit

El kit de filtro de la fuente de potencia incluye un marco de plástico y un filtro de malla de acero inoxidable, lo que brinda protección adicional a la fuente de potencia para garantizar un flujo de aire eficiente en entornos polvorientos. El conjunto se engancha a la parte trasera de la fuente de potencia.



Rotameter Gas Flow Regulation Kit

El kit incluye el medidor de flujo y el empalme de la manguera de gas.



Cabinet Heater Kit

Un juego de cables que incluye una resistencia de calefactor.



MMA Euro Connector 500A

El conector Euro MMA es un conjunto de una sola unidad acoplada al conector Euro de la pistola de soldar que deja libre un conector DIX hembra para que pueda conectar el conector macho del cable MMA a la fuente de potencia.



CARACTERÍSTICAS TÉCNICAS

Master M 350 A, G

Master M 353 G

Master M 355 G

Master M 358 G

Código de producto	MSM353G	MSM355G	MSM358G
Voltaje de conexión 3~ 50/60 Hz	380-460 V ±10%	380-460 V ±10%	380-460 V ±10%
Fusible	16 A	16 A	16 A
Salida 40 % ED	350 A (MMA 330 A)	350 A (MMA 330 A)	350 A (MMA 330 A)
Salida 60 % ED	280 A	280 A	280 A
Salida 100 % ED	220 A	220 A	220 A
Mecanismo de alimentación del alambre	4-rodillos, motor único	4-rodillos, motor único	4-rodillos, motor único
Velocidad de alimentación del alambre	0,5 - 25 m/min	0,5 - 25 m/min	0,5 - 25 m/min
Potencia nominal en corriente máxima	14 kVA	14 kVA	14 kVA
Potencia recomendada del generador (mín.)	20 kVA	20 kVA	20 kVA
Conector de pistola	Euro	Euro	Euro
Peso del carrete del alambre (máx.)	20 kg	20 kg	20 kg
Diámetro del carrete del alambre (máx.)	300 mm	300 mm	300 mm
Alambres de relleno, Ss	0.8 - 1.2 mm	0.8 - 1.2 mm	0.8 - 1.2 mm
Alambres de relleno, Al	0.8 - 1.2 mm	0.8 - 1.2 mm	0.8 - 1.2 mm
Alambres de relleno, Fe	0.8 - 1.2 mm	0.8 - 1.2 mm	0.8 - 1.2 mm
Alambres de relleno, MC/FC	0.8 - 1.2 mm	0.8 - 1.2 mm	0.8 - 1.2 mm
Diámetro de los rodillos de alimentación	32 mm	32 mm	32 mm
Rango de voltaje y corriente de soldadura, MIG	15 A/10 V- 350 A/45 V	15 A/10 V- 350 A/45 V	15 A/10 V- 350 A/45 V
Rango de voltaje y corriente de soldadura, TIG	15 A/1 V- 350 A/45 V	15 A/1 V- 350 A/45 V	15 A/1 V- 350 A/45 V
Rango de voltaje y corriente de soldadura, varilla (MMA)	15 A/10 V- 330 A/45 V	15 A/10 V- 330 A/45 V	15 A/10 V- 330 A/45 V
Presión del gas de protección (máx.)	0.5 MPa	0.5 MPa	0.5 MPa
Dimensiones externas L x A x A	602 x 298 x 447 mm	602 x 298 x 447 mm	602 x 298 x 447 mm
Peso (sin accesorios)	27 kg	27 kg	27 kg
Grado de protección	IP23S	IP23S	IP23S
Normas	IEC 60974-1, -10	IEC 60974-1, -10	IEC 60974-1, -10
Clase EMC	A	A	A
Rango temperatura de operación	-20 – +40 °C	-20 – +40 °C	-20 – +40 °C
Temperatura de almacenamiento	-40 – +60 °C	-40 – +60 °C	-40 – +60 °C

**Master M 350 A, GM****Master M 353 GM****Master M 355 GM****Master M 358 GM**

Código de producto	MSM353GM	MSM355GM	MSM358GM
Voltaje de conexión 3~ 50/60 Hz	380-460 V ±10 %; 220-230 V ±10 %	380-460 V ±10 %; 220-230 V ±10 %	380-460 V ±10 %; 220-230 V ±10 %
Fusible	16/32 A	16/32 A	16/32 A
Salida 40 % ED	350 A (MMA 330 A); 300 A (MMA 280 A)	350 A (MMA 330 A); 300 A (MMA 280 A)	350 A (MMA 330 A); 300 A (MMA 280 A)
Salida 60 % ED	280 A; 240 A	280 A; 240 A	280 A; 240 A
Salida 100 % ED	220 A; 190 A	220 A; 190 A	220 A; 190 A
Mecanismo de alimentación del alambre	4-rodillos, motor único	4-rodillos, motor único	4-rodillos, motor único
Velocidad de alimentación del alambre	0,5 - 25 m/min	0,5 - 25 m/min	0,5 - 25 m/min
Potencia nominal en corriente máxima	14 kVA	14 kVA	14 kVA
Potencia recomendada del generador (mín.)	20 kVA	20 kVA	20 kVA
Conector de pistola	Euro	Euro	Euro
Peso del carrete del alambre (máx.)	20 kg	20 kg	20 kg
Diámetro del carrete del alambre (máx.)	300 mm	300 mm	300 mm
Alambres de relleno, Ss	0.8 - 1.2 mm	0.8 - 1.2 mm	0.8 - 1.2 mm
Alambres de relleno, Al	0.8 - 1.2 mm	0.8 - 1.2 mm	0.8 - 1.2 mm
Alambres de relleno, Fe	0.8 - 1.2 mm	0.8 - 1.2 mm	0.8 - 1.2 mm
Alambres de relleno, MC/FC	0.8 - 1.2 mm	0.8 - 1.2 mm	0.8 - 1.2 mm
Diámetro de los rodillos de alimentación	32 mm	32 mm	32 mm
Rango de voltaje y corriente de soldadura, MIG	15 A/10 V - 350 A/45 V 15 A/10 V - 300 A/40 V	15 A/10 V - 350 A/45 V; 15 A/10 V - 300 A/40 V	15 A/10 V - 350 A/45 V; 15 A/10 V - 300 A/40 V
Rango de voltaje y corriente de soldadura, TIG	15 A/1 V - 350 A/45 V; 15 A/1 V - 300 A/40 V	15 A/1 V - 350 A/45 V; 15 A/1 V - 300 A/40 V	15 A/1 V - 350 A/45 V; 15 A/1 V - 300 A/40 V
Rango de voltaje y corriente de soldadura, varilla (MMA)	15 A/10 V - 330 A/45 V; 15 A/10 V - 280 A/40 V	15 A/10 V - 330 A/45 V; 15 A/10 V - 280 A/40 V	15 A/10 V - 330 A/45 V; 15 A/10 V - 280 A/40 V
Presión del gas de protección (máx.)	0.5 MPa	0.5 MPa	0.5 MPa
Dimensiones externas L x A x A	602 x 298 x 447 mm	602 x 298 x 447 mm	602 x 298 x 447 mm
Peso (sin accesorios)	27 kg	27 kg	27 kg
Grado de protección	IP23S	IP23S	IP23S
Normas	IEC 60974-1, -10	IEC 60974-1, -10	IEC 60974-1, -10
Clase EMC	A	A	A
Rango temperatura de operación	-20 – +40 °C	-20 – +40 °C	-20 – +40 °C
Temperatura de almacenamiento	-40 – +60 °C	-40 – +60 °C	-40 – +60 °C



Master M Coolers

Master M Cooler

Master M Cooler MV

Código de producto	MSMC1KW	MSMC1KWM
Refrigerante recomendado	MGP 4456 (mezcla Kemppi)	MGP 4456 (mezcla Kemppi)
Dimensiones externas L x A x A	635 x 305 x 292 mm	635 x 305 x 292 mm
Peso (sin accesorios)	14,9 kg	14,9 kg
Normas	IEC 60974-2, -10	IEC 60974-2, -10
Volumen del tanque	3 l	3 l
Clase EMC	A	A
Potencia de refrigeración	1.0 kW	1.0 kW
Temperatura de almacenamiento	-40 – +60 °C	-40 – +60 °C
Rango temperatura de operación	-20 – +40 °C	-20 – +40 °C
Grado de protección	IP23S	IP23S

ACCESORIOS

Flexlite TX - Master M

Código de producto	TX223GE4 (4 m) TX253WSE4 (4 m) TX353WE4 (4 m)
--------------------	---

Master M Cooler

Código de producto	MSMC1KW
Refrigerante recomendado	MGP 4456 (mezcla Kemppi)
Dimensiones externas L x A x A	635 x 305 x 292 mm
Peso (sin accesorios)	14,9 kg
Normas	IEC 60974-2, -10
Volumen del tanque	3 l
Clase EMC	A
Potencia de refrigeración	1.0 kW
Temperatura de almacenamiento	-40 – +60 °C
Rango temperatura de operación	-20 – +40 °C
Grado de protección	IP23S



Master M Cooler MV

Código de producto	MSMC1KWM
Refrigerante recomendado	MGP 4456 (mezcla Kempfi)
Dimensiones externas L x A x A	635 x 305 x 292 mm
Peso (sin accesorios)	14,9 kg
Normas	IEC 60974-2, -10
Volumen del tanque	3 l
Clase EMC	A
Potencia de refrigeración	1.0 kW
Temperatura de almacenamiento	-40 – +60 °C
Rango temperatura de operación	-20 – +40 °C
Grado de protección	IP23S



SuperSnake GTX - subalimentador

Código de producto	<p>Paquetes</p> <p>Paquete SuperSnake GTX GAS 10 m, 50 mm²: P400GTX</p> <p>Paquete SuperSnake GTX GAS 15 m, 50 mm²: P401GTX</p> <p>Paquete SuperSnake GTX GAS 20 m, 50 mm²: P402GTX</p> <p>Paquete SuperSnake GTX GAS 25 m, 50 mm²: P403GTX</p> <p>Paquete SuperSnake GTX WATER 10 m, 50 mm²: P404GTX</p> <p>Paquete SuperSnake GTX WATER 15 m, 50 mm²: P405GTX</p> <p>Paquete SuperSnake GTX WATER 20 m, 50 mm²: P406GTX</p> <p>Paquete SuperSnake GTX WATER 25 m, 50 mm²: P407GTX</p> <p>Paquete SuperSnake GTX WATER 10 m, 70 mm²: P408GTX</p> <p>All packages include unidad motorizada SuperSnake GTX y marco de protección (SGTXMDUPF01) y cable</p> <p>Otra</p> <p>Unidad motorizada SuperSnake GTX: SGTXMDU01</p> <p>Marco de protección SuperSnake GTX: SGTXPF01</p> <p>Unidad motorizada SuperSnake GTX y marco de protección: SGTXMDUPF01</p> <p>Alimentador SuperSnake Kit X5: X5702030000</p> <p>Cables</p> <p>Cable de SuperSnake GTXG 10 m, 50 mm² (conductor estándar FE 1,0-1,6 mm): SGTXG105CBL</p> <p>Cable de SuperSnake GTXG 15 m, 50 mm² (conductor estándar FE 1,0-1,6 mm): SGTXG155CBL</p> <p>Cable de SuperSnake GTXG 20 m, 50 mm² (conductor estándar FE 1,0-1,6 mm): SGTXG205CBL</p> <p>Cable de SuperSnake GTXG 25 m, 50 mm² (conductor estándar FE 1,0-1,6 mm): SGTXG255CBL</p> <p>Cable de SuperSnake GTXW 10 m, 50 mm² (conductor estándar FE 1,0-1,6 mm): SGTXW105CBL</p> <p>Cable de SuperSnake GTXW 15 m, 50 mm² (conductor estándar FE 1,0-1,6 mm): SGTXW155CBL</p> <p>Cable de SuperSnake GTXW 20 m, 50 mm² (conductor estándar FE 1,0-1,6 mm): SGTXW205CBL</p> <p>Cable de SuperSnake GTXW 25 m, 50 mm² (conductor estándar FE 1,0-1,6 mm): SGTXW255CBL</p> <p>Cable de SuperSnake GTXW 10 m, 70 mm² (conductor estándar FE 1,0-1,6 mm): SGTXW107CBL</p>
Descripción	subalimentador
Salida 60 % ED	350 A
Mecanismo de alimentación del alambre	2 rodillos
Velocidad de alimentación del alambre	1–25 m/min
Conector de pistola	Euro
Recomendación de alambre, 25 m de Fe/Ac. inox. sólido	1,0-1,6 mm
Recomendación de alambre, 25 m de aleaciones de Al	1,2-1,6 mm
Recomendación de alambre, 25 m, FCW/MCW	1,2-1,6 mm
Diámetro del cable	50/70 mm ²
Volt. alim.	48 VCC
Clase de protección	IP23S
Grado de protección	IP23S
Dimensiones exteriores sin marco de protección La x An x Al	400 mm x 127 mm x 150 mm
Dimensiones exteriores con marco de protección La x An x Al	682 mm x 174 mm x 159 mm



SuperSnake GTX04HD - subalimentador

Código de producto	SGTX04HD01 (incl. unidad motorizada y marco) Cables: Cable de SuperSnake GTXG 10 m, 50 mm ² (conductor estándar FE 1,0-1,6 mm): SGTXG105CBL Cable de SuperSnake GTXG 15 m, 50 mm ² (conductor estándar FE 1,0-1,6 mm): SGTXG155CBL Cable de SuperSnake GTXG 20 m, 50 mm ² (conductor estándar FE 1,0-1,6 mm): SGTXG205CBL Cable de SuperSnake GTXG 25 m, 50 mm ² (conductor estándar FE 1,0-1,6 mm): SGTXG255CBL Cable de SuperSnake GTXW 10 m, 50 mm ² (conductor estándar FE 1,0-1,6 mm): SGTXW105CBL Cable de SuperSnake GTXW 15 m, 50 mm ² (conductor estándar FE 1,0-1,6 mm): SGTXW155CBL Cable de SuperSnake GTXW 20 m, 50 mm ² (conductor estándar FE 1,0-1,6 mm): SGTXW205CBL Cable de SuperSnake GTXW 25 m, 50 mm ² (conductor estándar FE 1,0-1,6 mm): SGTXW255CBL Cable de SuperSnake GTXW 10 m, 70 mm ² (conductor estándar FE 1,0-1,6 mm): SGTXW107CBL
Descripción	subalimentador
Salida 60 % ED	350 A
Salida 100 % ED	270 A
Mecanismo de alimentación del alambre	4-rodillos, motor único
Velocidad de alimentación del alambre	1...25 m/min
Alambres de relleno, Ss	1,0-1,6 mm
Alambres de relleno, Al	1,2-1,6 mm
Alambres de relleno, Fe	1,0-1,6 mm
Alambres de relleno, MC/FC	1,2-1,6 mm
Volt. alim.	12 V
Diámetro de los rodillos de alimentación	32 mm
Presión del gas de protección (máx.)	0,5 MPa
Dimensiones externas L x A x A	561 x 241 x 200 mm
Normas	EN IEC 60974-5:2019, EN IEC 60974-10:2020
Clase EMC	A
Rango temperatura de operación	-20 – +40 °C
Temperatura de almacenamiento	-40 – +60 °C

SuperSnake Kit

Código de producto	SP023803
--------------------	----------

HR40

Código de producto	HR40
--------------------	------

GXR10

Código de producto	GXR10
--------------------	-------



Digital Connectivity Module (DCM) Modbus TCP

Código de producto	6265051
--------------------	---------

T35A Travel Cart

Código de producto	T35A
--------------------	------

T25MT

Código de producto	T25MT
--------------------	-------

P43MT

Código de producto	P43MT
--------------------	-------

P45MT

Código de producto	P45MT
--------------------	-------

Master M Power Source Filter Kit

Código de producto	SP023312
--------------------	----------

Rotameter Gas Flow Regulation Kit

Código de producto	SP801136
--------------------	----------

Cabinet Heater Kit

Código de producto	SP021614
--------------------	----------

MMA Euro Connector 500A

Código de producto	SP801140
--------------------	----------

WWW.KEMPPI.COM

Kemppi es el líder en diseño de la industria de la soldadura por arco. Nos comprometemos a impulsar la calidad y la productividad de la soldadura mediante el desarrollo continuo del arco de soldadura, trabajando por un mundo más verde y más igualitario. Kemppi suministra productos sustentables avanzados, soluciones digitales y servicios para profesionales, desde empresas de soldadura industriales hasta contratistas individuales. La facilidad de uso y la fiabilidad de nuestros productos son nuestros principios rectores. Trabajamos con una red de socios altamente cualificados que abarca más de 70 países para que nuestra experiencia esté presente a escala local. Con sede en Lahti (Finlandia), Kemppi cuenta casi 800 profesionales en 16 países y tiene unos ingresos de 195 millones de euros.

