

# X3 FastMig

SOLDADURA MIG/MAG BRILLANTEMENTE SIMPLE,  
BRUTALMENTE EFECTIVA





## X3 FastMig



### SOLDADURA MIG/MAG BRILLANTEMENTE SIMPLE, BRUTALMENTE EFECTIVA

**La máquina de soldadura MIG/MAG X3 FastMig es la forma más rápida de completar soldaduras de alta calidad en entornos difíciles.** Con un diseño robusto y un alimentador de alambre duradero, la X3 FastMig puede manejar los golpes y los choques de la soldadura MIG/MAG industrial pesada. A pesar de su diseño robusto, es simple y precisa. Una nueva interfaz de usuario con iconos que ahorra tiempo gracias a una configuración rápida y una fácil selección de parámetros. La X3 FastMig permite controlar al instante las funciones clave para poder crear soldaduras de alta calidad de forma simple y fiable.

Una soldadora MIG/MAG brillantemente simple a la vez que extremadamente potente. **Cuando las tareas se vuelven más difíciles, la X3 FastMig siempre está lista para cumplir con los objetivos de producción exigentes.** ¿Necesita realizar la mayor parte del trabajo en la obra? No hay problema. Con 420 amperios a un ciclo de trabajo del 60 %, la X3 es brutalmente efectiva sin comprometer la calidad. Concéntrese en una tarea y continúe hasta terminarla. **La X3 FastMig es perfecta tanto para la soldadura MIG/MAG industrial como lo suficiente precisa para soldaduras simples que solo necesitan hacerse rápidamente.**

La soldadora X3 FastMig MIG/MAG viene con el alimentador de alambre X3 HD300, que cuenta con un mecanismo de alimentación 4x4 y una carcasa de plástico resistente con construcción de doble pared. El alimentador de alambre X3 HD300 se puede conectar a la fuente de alimentación MIG/MAG X3 FastMig con una placa giratoria. El diseño de elevación segura permite levantar y suspender el alimentador de alambre por el mango. Agregue un carro de 4 ruedas o haga más agregando accesorios como un brazo para colgar el alimentador de alambre HD300. Ajuste los parámetros mientras suelda con el control remoto manual HR53 o el control remoto de antorcha GRe50, que están disponibles como accesorios opcionales.

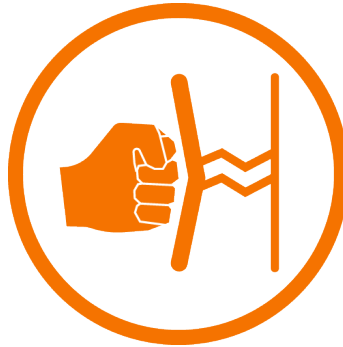


## BENEFICIOS CLAVE



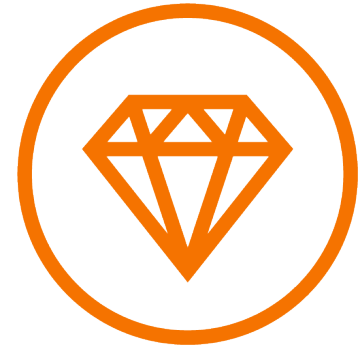
### SIMPLEMENTE COMIENCE A SOLDAR

Diseñada para ofrecer simplicidad y facilidad de uso, la X3 FastMig cuenta con un proceso de configuración rápido y una interfaz de usuario con iconos para una selección de parámetros optimizada.



### TRABAJE EN CONDICIONES EXIGENTES

El diseño robusto y el resistente alimentador de alambre de la X3 FastMig permiten afrontar trabajos difíciles en las condiciones más desafiantes. Una soldadora robusta en todos los aspectos.



### TERMINE TRABAJOS EXIGENTES

Con 420 amperios a un ciclo de trabajo del 60 %, la X3 FastMig ofrece un potente rendimiento y resultados de alta calidad. Concéntrese en una tarea y continúe hasta terminarla.

## BENEFICIOS

- Procesos de torchado, MMA y MIG/MAG sinérgica
- 420 A con un ciclo de trabajo del 60 %
- Más de 40 programas de soldadura sinérgicos instalados de fábrica
- Unidad de refrigeración integrada en la fuente de potencia refrigerada por líquido
- Interfaz de usuario intuitiva con iconos
- Control remoto de la antorcha GRe50 o control remoto de mano HR53 con cable y pantalla
- Opciones de carros de 2 y 4 ruedas
- Opción de suspender el alimentador de alambre con un brazo articulado
- Diseño de elevación segura en el alimentador de alambre
- Opción para conectar el Marathon Pack de alambre de soldadura al alimentador de alambre
- Almacenamiento integrado para piezas en la puerta lateral del alimentador de alambre
- Cinco canales de memoria
- Calibración del cable
- Bloqueo de seguridad



## OPCIONES DE PRODUCTOS



### X3S Power Source Syn 420 G

La fuente de potencia para procesos manuales y sinérgicos MIG/MAG, MMA y torchado proporciona 420 A en un ciclo de trabajo del 60 %. La fuente de potencia X3S incluye más de 40 programas de soldadura instalados de fábrica para alambres de relleno para Fe, Ac. inox., AISi5, AlMg5, Fe metálico, Fe rutilico y FC-CrNiMo.



### X3S Power Source Syn 420 W

La fuente de potencia para procesos manuales y sinérgicos MIG/MAG, MMA y torchado proporciona 420 A en un ciclo de trabajo del 60 %. La fuente de potencia X3S incluye una unidad de refrigeración por líquido integrada y más de 40 programas de soldadura instalados de fábrica para alambres de relleno para Fe, Ac. inox., AISi5, AlMg5, Fe metálico, Fe rutilico y FC-CrNiMo.



### X3 Wire Feeder HD300

Alimentador de alambre de carga lateral para todas las fuentes de potencia X3 FastMig con pantalla digital LCD. Mecanismo de alimentación de alambre de 4 rodillos, diseño de elevación segura y almacenamiento integrado para piezas en la puerta lateral. La robusta carcasa de plástico con estructura de doble pared se ha diseñado para absorber los golpes y los impactos durante las aplicaciones de fabricación de soldadura pesada. Con el alimentador de alambre X3 HD300 se suministra una placa giratoria de plástico.



## CARACTERÍSTICAS



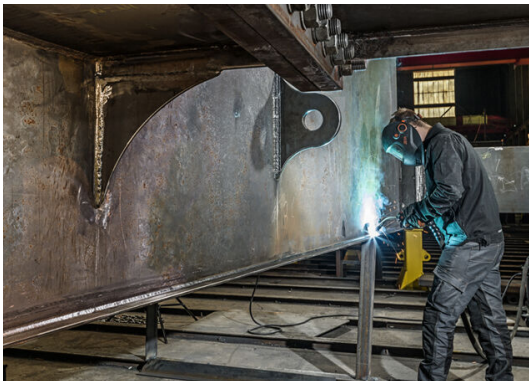
### Un nuevo nivel de durabilidad

El resistente y robusto armario del alimentador de alambre con carcasa de plástico presenta una construcción de doble pared diseñada para absorber los golpes del uso industrial en aplicaciones pesadas de soldadura y fabricación.



### Comience a soldar rápidamente

La X3 FastMig cuenta con una interfaz de usuario no basada en lenguaje que es clara, fácil y rápida de configurar tanto para soldadores profesionales como semiprofesionales.



### Cumpla con los objetivos de producción

La X3 FastMig ofrece 420 A a un ciclo de trabajo del 60 %, de modo que cumple eficientemente las aplicaciones de soldadura industrial. Puede elegir un Marathon Pack o carrete para el alambre de soldadura. Con la X3 FastMig, podrá encargarse de todo independientemente de su volumen de producción de soldadura.



### Programas de soldadura versátiles de serie

La X3 FastMig cuenta con programas de soldadura preinstalados que permiten una configuración rápida. Dispone de programas alambres de relleno de Fe, Ac. inox., AISi5, AlMg5, Fe metálico, Fe rutilico y FC-CrNiMo de 0,8 mm a 2,0 mm. Independientemente de sus necesidades de soldadura, puede confiar en que la X3 FastMig le ofrecerá resultados de alta calidad.



### Eleve de forma segura

Puede elevar el peso combinado del alimentador de alambre X3 HD300, además de la antorcha de soldadura, el alambre de relleno y el juego de cables con la grúa, y suspenderlo a través del mango.



### Fácil acceso a cables y conectores

Las mangueras de agua y los conectores del cable están ubicados fuera de la carcasa del alimentador para facilitar la instalación y el cambio rápido de los paquetes de cables en funcionamiento.



### Control remoto de la potencia de soldadura

Los controles remoto opcionales GRe50 y HR53 permiten ajustar los canales y la potencia de soldadura durante la soldadura cuando se trabaja lejos del alimentador de alambre o en espacios reducidos.



## ACCESORIOS



**GXe 405G**

400 A, refrigerada por gas, 3,5 m o 5 m, conector Euro



**GXe 405W**

400 A, refrigerada por líquido, 3,5 m o 5 m, conector Euro



**GXe 505W**

500 A, refrigerada por líquido, 3,5 m o 5 m, conector Euro



**GXe 305G**

300 A, refrigerada por gas, 3,5 m o 5 m, conector Euro



**GXe 305W**

300 A, refrigerada por líquido, 3,5 m o 5 m, conector Euro



**HR53**

HR 53 es un control remoto manual con cable y pantalla digital. Permite ajustar la potencia de soldadura y el canal, la selección de procesos y el ajuste del bloqueo de seguridad cuando se trabaja más lejos del alimentador de alambre o en espacios más reducidos. Para utilizar el control remoto en soldadura MIG con X3 FastMig, incluya el ítem 6185773, Divisor de 3/7 pines.



**GRe50**

Control remoto análogo clásico para antorchas GXe de la serie 5 para canal de memoria o ajuste de alimentación del alambre. La nueva forma es ligera, resistente y fácil de manejar con guantes de soldadura. El clic del paso del canal se puede quitar ajustándolo con un destornillador pequeño. El plástico es más robusto y se ha mejorado la fijación del potenciómetro naranja. Es



**X3 4-wheel Trolley**

Unidad de transporte de 4 ruedas con soporte para cilindros de gas y puntos de elevación.



**X5 Wire Feeder 2-wheel Trolley**

Un carro ligero de 2 ruedas es una solución de desplazamiento ligera para facilitar el transporte de los alimentadores de alambre 300 de X5 y X3 FastMig.



compatible con máquinas de Kemppi con soporte de control remoto.



### X5 Wire Feeder Trolley

Carrito de 4 ruedas para X5 y X3 Wire Feeder. El mecanismo de bloqueo fiable mantiene el alimentador firme sobre las ruedas.



### X5 Wire Feeder HD300 Hanger for Boom

Un dispositivo de suspensión del alimentador que permite una mayor versatilidad en el espacio de trabajo. Varios ángulos para el alimentador. Sustitución fácil y ergonómica del carrete del alambre. Compatible con los modelos X5 y X3 Wire Feeder HD300.

### Splitter 3/7-pin

Adaptador para bifurcar un conector de bus en dos. Necesario con X3 FastMig cuando se utiliza el control remoto manual HR53 en soldadura MIG.

### X3 InterConnection Cable 70-G 1.5m

Cable de interconexión refrigerado por gas de 1,5 metros y 70 mm<sup>2</sup> de sección transversal.

### X3 InterConnection Cable 70-W 1.5m

Cable de interconexión refrigerado por líquido de 1,5 metros y 70 mm<sup>2</sup> de sección transversal.

### X3 Interconnection Cable 95-G 1.5m

Cable de interconexión refrigerado por gas de 1,5 metros y 95 mm<sup>2</sup> de sección transversal.





### X3 Interconnection Cable 95-W 1,5m

Cable de interconexión refrigerado por líquido de 1,5 metros y 95 mm<sup>2</sup> de sección transversal.

### X3 InterConnection Cable 70-G 5m

Cable de interconexión refrigerado por gas de 5 metros y 70 mm<sup>2</sup> de sección transversal.

### X3 InterConnection Cable 70-W 5m

Cable de interconexión refrigerado por líquido de 5 metros y 70 mm<sup>2</sup> de sección transversal.

### X3 InterConnection Cable 70-G 10m

Cable de interconexión refrigerado por gas de 10 metros y 70 mm<sup>2</sup> de sección transversal.

### X3 InterConnection Cable 70-W 10m

Cable de interconexión refrigerado por líquido de 10 metros y 70 mm<sup>2</sup> de sección transversal.

### X3 InterConnection Cable 70-G 15m

Cable de interconexión refrigerado por gas de 15 metros y 70 mm<sup>2</sup> de sección transversal.

### X3 InterConnection Cable 70-W 15m

Cable de interconexión refrigerado por líquido de 15 metros y 70 mm<sup>2</sup> de sección transversal.

### X3 InterConnection Cable 70-G 20m

Cable de interconexión refrigerado por gas de 20 metros y 70 mm<sup>2</sup> de sección transversal.

### X3 InterConnection Cable 70-W 20m

Cable de interconexión refrigerado por líquido de 20 metros y 70 mm<sup>2</sup> de sección transversal.



### X3 InterConnection Cable 70-G 25m

Cable de interconexión refrigerado por gas de 25 metros y 70 mm<sup>2</sup> de sección transversal.

### X3 InterConnection Cable 70-W 25m

Cable de interconexión refrigerado por líquido de 25 metros y 70 mm<sup>2</sup> de sección transversal.

### X3 InterConnection Cable 70-G 30m

Cable de interconexión refrigerado por gas de 30 metros y 70 mm<sup>2</sup> de sección transversal.

### X3 InterConnection Cable 70-W 30m

Cable de interconexión refrigerado por líquido de 30 metros y 70 mm<sup>2</sup> de sección transversal.

### Extension Cable 70 1m

Cable de prolongación de 1 metro con un área de sección transversal de 70 mm<sup>2</sup>. Con el cable de prolongación, puede ampliar la longitud del cable de soldadura, por ejemplo, cuando suelde con X3 FastMig con un alambre que requiera polaridad inversa.

### Wire Conduit Cable with Connectors 1.8m

El cable de conducto de alambre de alta calidad de 1,8 metros transporta el alambre de relleno sin problemas desde el barril o carrete hasta el alimentador de alambre. Los conectores macho de ambos extremos se acoplan en el alimentador Kemppi y el soporte del carrete de alambre de Kemppi. El código de pedido no incluye el conector rápido hembra para el soporte del carrete del alambre ni para el tambor. Para acero inoxidable o aluminio se necesita un conductor Chili aparte, por ejemplo, Conductor Chili SP600731 para Ac. inox. y Al. El diámetro exterior máximo para el conductor Chili es de 4,7 mm.

### Wire Conduit Cable with Connectors 3m

El cable de conducto de alambre de alta calidad de 3 metros transporta el alambre de relleno sin problemas desde el barril o carrete hasta el alimentador de alambre. Los conectores macho de ambos extremos se acoplan en el alimentador Kemppi y el soporte del carrete de alambre de Kemppi. El código de pedido no incluye el conector rápido hembra para el soporte del carrete del alambre ni para el tambor. Para acero inoxidable o aluminio se necesita un conductor Chili aparte, por ejemplo,

### Wire Conduit Cable with Connectors 4m

El cable de conducto de alambre de alta calidad de 4 metros transporta el alambre de relleno sin problemas desde el barril o carrete hasta el alimentador de alambre. Los conectores macho de ambos extremos se acoplan en el alimentador Kemppi y el soporte del carrete de alambre de Kemppi. El código de pedido no incluye el conector rápido hembra para el soporte del carrete del alambre ni para el tambor. Para acero inoxidable o aluminio se necesita un conductor Chili aparte, por ejemplo,

### Wire Conduit Cable with Connectors 5m

El cable de conducto de alambre de alta calidad de 5 metros transporta el alambre de relleno sin problemas desde el barril o carrete hasta el alimentador de alambre. Los conectores macho de ambos extremos se acoplan en el alimentador Kemppi y el soporte del carrete de alambre de Kemppi. El código de pedido no incluye el conector rápido hembra para el soporte del carrete del alambre ni para el tambor. Para acero inoxidable o aluminio se necesita un conductor Chili aparte, por ejemplo,



Conductor Chili SP600731 para Ac. inox. y Al. El diámetro exterior máximo para el conductor Chili es de 4,7 mm.

Conductor Chili SP600731 para Ac. inox. y Al. El diámetro exterior máximo para el conductor Chili es de 4,7 mm.

Conductor Chili SP600731 para Ac. inox. y Al. El diámetro exterior máximo para el conductor Chili es de 4,7 mm.

### Wire Conduit Cable with Connectors 8m

El cable de conducto de alambre de alta calidad de 8 metros transporta el alambre de relleno sin problemas desde el barril o carrete hasta el alimentador de alambre. Los conectores macho de ambos extremos se acoplan en el alimentador Kemppi y el soporte del carrete de alambre de Kemppi. El código de pedido no incluye el conector rápido hembra para el soporte del carrete del alambre ni para el tambor. Para acero inoxidable o aluminio se necesita un conductor Chili aparte, por ejemplo, Conductor Chili SP600731 para Ac. inox. y Al. El diámetro exterior máximo para el conductor Chili es de 4,7 mm.



### Wire Conduit Cable 20m

El cable de conducto de alambre de alta calidad de 20 metros transporta el alambre de relleno sin problemas desde el barril o carrete hasta el alimentador de alambre. También necesita conectores rápidos: dos machos (W005197) y uno hembra (W005189). Una solución alternativa para un conducto de alambre en el que la distancia entre el alimentador de alambre y el tambor de alambre es superior a 5 metros.



### Wire Conduit Cable 10m

El cable de conducto de alambre de alta calidad de 10 metros transporta el alambre de relleno sin problemas desde el barril o carrete hasta el alimentador de alambre. También necesita conectores rápidos: dos machos (W005197) y uno hembra (W005189). Una solución alternativa para un conducto de alambre en el que la distancia entre el alimentador de alambre y el tambor de alambre es superior a 5 metros.



### Wire Conduit Cable 30.5m

El cable de conducto de alambre de alta calidad de 30,5 metros transporta el alambre de relleno sin problemas desde el barril o carrete hasta el alimentador de alambre. También necesita conectores rápidos: dos machos (W005197) y uno hembra (W005189). Una solución alternativa para un conducto de alambre en el que la distancia entre el alimentador de alambre y el tambor de alambre es superior a 5 metros.



### Wire Conduit Cable 15m

El cable de conducto de alambre de alta calidad de 15 metros transporta el alambre de relleno sin problemas desde el barril o carrete hasta el alimentador de alambre. También necesita conectores rápidos: dos machos (W005197) y uno hembra (W005189). Una solución alternativa para un conducto de alambre en el que la distancia entre el alimentador de alambre y el tambor de alambre es superior a 5 metros.



### Snap connector for wire conduit (male)

Conector macho para conducto flexible de alambre. Importante: Se necesitan dos piezas por conducto



**Snap connector for drum or spool holder (female)**

Conector hembra para el tambor o el carrete del alambre.



**Quick Connector + Adapter 3/8 DT400**

Conector rápido + adaptador 3/8 DT400 para conectar el conducto de alambre al alimentador de alambre X3.



## CARACTERÍSTICAS TÉCNICAS

### X3S Power Source Syn 420 G

Código de producto	X3S420G
Voltaje de conexión 3~ 50/60 Hz	380...415 V ±10 %
Fusible	25 A
Salida 60 % ED	420 A
Salida 100 % ED	350 A
Potencia nominal en corriente máxima	20 kVA
Potencia recomendada del generador (mín.)	25 kVA
Rango de voltaje y corriente de soldadura, MIG	15 A/12 V...420 A/40 V
Rango de voltaje y corriente de soldadura, varilla (MMA)	15 A/10V...400 A/41 V
Dimensiones externas L x A x A	698 x 251 x 361 mm
Peso (sin accesorios)	35,0 kg
Grado de protección	IP23
Normas	IEC 60974-1, -10
Clase EMC	A
Rango temperatura de operación	-20 – +40 °C
Temperatura de almacenamiento	-40 – +60 °C

### X3S Power Source Syn 420 W

Código de producto	X3S420W
Voltaje de conexión 3~ 50/60 Hz	380...415 V ±10 %
Fusible	25 A
Salida 60 % ED	420 A
Salida 100 % ED	350 A
Potencia nominal en corriente máxima	20 kVA
Potencia recomendada del generador (mín.)	25 kVA
Potencia de refrigeración nominal a 1 l/min	1,2 kW
Refrigerante recomendado	MGP 4456 (mezcla Kemppi)
Rango de voltaje y corriente de soldadura, MIG	15 A/12 V...420 A/40 V
Rango de voltaje y corriente de soldadura, varilla (MMA)	15 A/10V...400 A/41 V
Dimensiones externas L x A x A	698 x 251 x 613 mm
Peso (sin accesorios)	47,0 kg
Grado de protección	IP23
Normas	IEC 60974-1, -10
Volumen del tanque	3 l
Clase EMC	A
Rango temperatura de operación	-20 – +40 °C
Temperatura de almacenamiento	-40 – +60 °C



## X3 Wire Feeder HD300

Código de producto	X3HD300
Mecanismo de alimentación del alambre	4-rodillos, motor único
Velocidad de alimentación del alambre	0,5 ... 25 m/min
Conector de pistola	Euroconector
Peso del carrete del alambre (máx.)	20 kg
Diámetro del carrete del alambre (máx.)	300 mm
Alambres de relleno	Fe 0,8... 2,0 mm, Ac. inox. 0,8 ... 2,0 mm, MC/FC 0,8 ... 2,4 mm, Al 0,8 ... 2,4 mm
Diámetro de los rodillos de alimentación	32 mm
Presión del gas de protección (máx.)	0,5 MPa
Corriente de soldadura a 100 %	380 A
Dimensiones externas L x A x A	670 x 240 x 465 mm
Peso (sin accesorios)	14,4 kg
Grado de protección	IP23
Normas	IEC 60974-5, 10
Clase EMC	A
Rango temperatura de operación	-20 – +40 °C
Temperatura de almacenamiento	-40 – +60 °C
Corriente de soldadura a 60 %	450 A

## ACCESORIOS

### GXe 405G

Código de producto	GXE405G35 (3,5 m), GXE405G5 (5 m)
Capacidad de carga Ar + CO2 (35%)	400 A
Cuello intercambiable	No
Cuello giratorio	Sí
Normas	IEC 60974-7
Tipo de refrigeración	Gas
Control remoto	Control remoto GRe50 opcional
Proceso de soldadura	MIG/MAG
Punta de contacto	M10x1
Diámetros del alambre (mm)	0.8-1.6
Tipo de conexión	Euroconector
Opción LED	No
Empuñadura de pistola	Sí
Longitud del cable (m)	3.5 / 5



## GXe 405W

Código de producto	GXE405W35 (3,5 m), GXE405W5 (5 m)
Capacidad de carga Ar + CO2 (100%)	400 A
Cuello intercambiable	No
Cuello giratorio	No
Normas	IEC 60974-7
Tipo de refrigeración	Líquido
Control remoto	Control remoto GRe50 opcional
Proceso de soldadura	MIG/MAG
Punta de contacto	M10x1
Diámetros del alambre (mm)	0.8-1.6
Tipo de conexión	Euroconector
Opción LED	No
Empuñadura de pistola	Sí
Longitud del cable (m)	3.5 / 5

## GXe 505W

Código de producto	GXE505W35 (3,5 m), GXE505W5 (5 m)
Capacidad de carga Ar + CO2 (100%)	500 A
Cuello intercambiable	No
Cuello giratorio	No
Normas	IEC 60974-7
Tipo de refrigeración	Líquido
Control remoto	Control remoto GRe50 opcional
Proceso de soldadura	MIG/MAG
Punta de contacto	M10x1
Diámetros del alambre (mm)	0.8-1.6
Tipo de conexión	Euroconector
Opción LED	No
Empuñadura de pistola	Sí
Longitud del cable (m)	3.5 / 5



## GXe 305G

Código de producto	GXE305G35 (3,5 m), GXE305G5 (5 m)
Capacidad de carga Ar + CO2 (35%)	300 A
Cuello intercambiable	No
Cuello giratorio	Sí
Normas	IEC 60974-7
Tipo de refrigeración	Gas
Control remoto	Control remoto GRe50 opcional
Proceso de soldadura	MIG/MAG
Punta de contacto	M10x1
Diámetros del alambre (mm)	0.8-1.2
Tipo de conexión	Euroconector
Opción LED	No
Empuñadura de pistola	Sí
Longitud del cable (m)	3.5 / 5

## GXe 305W

Código de producto	GXE305W35 (3,5 m), GXE305W5 (5 m)
Capacidad de carga Ar + CO2 (100%)	300 A
Cuello intercambiable	No
Cuello giratorio	No
Normas	IEC 60974-7
Tipo de refrigeración	Líquido
Control remoto	Control remoto GRe50 opcional
Proceso de soldadura	MIG/MAG
Punta de contacto	M10x1
Diámetros del alambre (mm)	0.8-1.6
Tipo de conexión	Euroconector
Opción LED	No
Empuñadura de pistola	Sí
Longitud del cable (m)	3.5 / 5

## HR53

Código de producto	HR53
--------------------	------

## GRe50

Código de producto	GRe50
--------------------	-------

## X3 4-wheel Trolley

Código de producto	X3T4
--------------------	------

## X5 Wire Feeder 2-wheel Trolley

Código de producto	X5702010000
--------------------	-------------





### X5 Wire Feeder Trolley

Código de producto	X5702020000
--------------------	-------------

### X5 Wire Feeder HD300 Hanger for Boom

Código de producto	X5702041000
--------------------	-------------

### Splitter 3/7-pin

Código de producto	6185773
--------------------	---------

### X3 InterConnection Cable 70-G 1.5m

Código de producto	X37001MG
--------------------	----------

### X3 InterConnection Cable 70-W 1.5m

Código de producto	X37001MW
--------------------	----------

### X3 Interconnection Cable 95-G 1.5m

Código de producto	X39501MG
--------------------	----------

### X3 Interconnection Cable 95-W 1,5m

Código de producto	X39501MW
--------------------	----------

### X3 InterConnection Cable 70-G 5m

Código de producto	X37005MG
--------------------	----------

### X3 InterConnection Cable 70-W 5m

Código de producto	X37005MW
--------------------	----------

### X3 InterConnection Cable 70-G 10m

Código de producto	X37010MG
--------------------	----------

### X3 InterConnection Cable 70-W 10m

Código de producto	X37010MW
--------------------	----------

### X3 InterConnection Cable 70-G 15m

Código de producto	X37015MG
--------------------	----------

### X3 InterConnection Cable 70-W 15m

Código de producto	X37015MW
--------------------	----------



### X3 InterConnection Cable 70-G 20m

Código de producto	X37020MG
--------------------	----------

### X3 InterConnection Cable 70-W 20m

Código de producto	X37020MW
--------------------	----------

### X3 InterConnection Cable 70-G 25m

Código de producto	X37025MG
--------------------	----------

### X3 InterConnection Cable 70-W 25m

Código de producto	X37025MW
--------------------	----------

### X3 InterConnection Cable 70-G 30m

Código de producto	X37030MG
--------------------	----------

### X3 InterConnection Cable 70-W 30m

Código de producto	X37030MW
--------------------	----------

### Extension Cable 70 1m

Código de producto	SP800550
--------------------	----------

### Wire Conduit Cable with Connectors 1.8m

Código de producto	SP600535
--------------------	----------

### Wire Conduit Cable with Connectors 3m

Código de producto	SP600536
--------------------	----------

### Wire Conduit Cable with Connectors 4m

Código de producto	SP800803
--------------------	----------

### Wire Conduit Cable with Connectors 5m

Código de producto	SP600537
--------------------	----------

### Wire Conduit Cable with Connectors 8m

Código de producto	SP600686
--------------------	----------

### Wire Conduit Cable 10m

Código de producto	SP600780
--------------------	----------



### Wire Conduit Cable 15m

Código de producto	SP600781
--------------------	----------

### Wire Conduit Cable 20m

Código de producto	SP600782
--------------------	----------

### Wire Conduit Cable 30.5m

Código de producto	SP600783
--------------------	----------

### Snap connector for wire conduit (male)

Código de producto	W005197
--------------------	---------

### Snap connector for drum or spool holder (female)

Código de producto	W005189
--------------------	---------

### Quick Connector + Adapter 3/8 DT400

Código de producto	SP801035
--------------------	----------

[WWW.KEMPPI.COM](http://WWW.KEMPPI.COM)

---

**Kemppi** es el líder en diseño de la industria de la soldadura por arco. Nos comprometemos a impulsar la calidad y la productividad de la soldadura mediante el desarrollo continuo del arco de soldadura, trabajando por un mundo más verde y más igualitario. Kemppi suministra productos sustentables avanzados, soluciones digitales y servicios para profesionales, desde empresas de soldadura industriales hasta contratistas individuales. La facilidad de uso y la fiabilidad de nuestros productos son nuestros principios rectores. Trabajamos con una red de socios altamente cualificados que abarca más de 70 países para que nuestra experiencia esté presente a escala local. Con sede en Lahti (Finlandia), Kemppi cuenta casi 800 profesionales en 16 países y tiene unos ingresos de 195 millones de euros.

