

# Master M 205 and 323

KANNETTAVIEN MIG-HITSAUSKONEIDEN AVULLA VOIT  
HITSATA MISSÄ TAHANSA.





## Master M 205 and 323



### KANNETTAVIEN MIG-HITSAUSKONEIDEN AVULLA VOIT HITSATA MISSÄ TAHANSA.

**Master M 205 ja Master M 323** asettavat uuden tason kannettavan MIG-hitsauskoneen teholle ja suorituskyvyille. **Voit liikuttaa kevyttä ja helposti kannettavaa MIG/MAG-hitsauskonetta tarpeen mukaan minne tahansa.** Jos työskentelet ahtaissa tiloissa, viisituumainen LCD-näyttö on kirkas ja helppolukuinen, ja työturvallisuutta voi parantaa kytkemällä päälle itselatautuvat LED-valot. Ne toimivat verkkovirralla tai ilman sitä.

Master M 205 ja Master M 323 ovat myös helppokäyttöisiä. Kummassakin hitsauskoneessa on automaattisen parametrien asetuksen mahdollistava **Weld Assist** -toiminto, jonka avulla voit aloittaa hitsaamisen nopeasti.

Se on yksinkertainen ratkaisu, jota hitsaajat voivat käyttää myös vähäisellä kokemuksella. Valitse vain materiaalin paksuus, liitostyyppi ja hitsausasento ja aloita hitsaaminen.

**Master M 205** on kannettava, yksivaiheinen pulssi-MIG-hitsauskone, jossa on 200 ampeerin teho 40 prosentin käyttösuhteella. Pulssihitsauksen avulla voit käsitellä laajempaa materiaalivalikoimaa ja tehdä laadukasta työtä missä tahansa. Säästä aikaa ja nosta hitsaaminen uudelle tasolle 37 Fe-, Ss, AlMg5-, AlSi5-, CuSi3- ja CuAl8-lisäaineille tarkoitettujen, tehtaalla asennettujen MIG/MAG-hitsausohjelman avulla. Master M 205:ssä on 17 ohjelmaa pulssi-MIG:lle ja 20 ohjelmaa 1-MIG:lle.

**Master M 323** on tehokas, kannettava MIG/MAG-hitsauskone, joka tuottaa 320 ampeerin tehon 40 prosentin käyttösuhteella. Se on kannettava, kevyt ja pieni MIG/MAG-hitsauskone, joka on valmis suuriin töihin missä tahansa työmaalla. Voit parantaa hitsauslaatua ja säästää aikaa Fe-, Ss, AlMg5-, AlSi5-, CuSi3- ja CuAl8-lisäaineille tarkoitettujen, tehtaalla asennettujen 28 hitsausohjelman avulla. Lisäksi kannettavassa Master M 323 MIG-hitsauskoneessa on neljä hitsausohjelmaa **MAX Cool** -kaarihitsausprosessia varten.



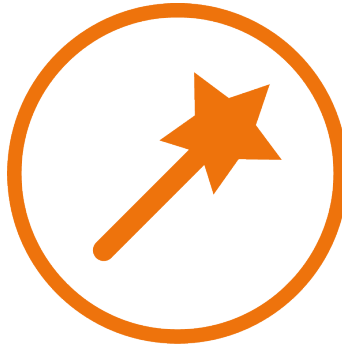
Jos etsit kannettavaa MIG/MAG-hitsauskoneetta, jolla voi tehdä laadukkaita hitsejä haastavissa olosuhteissa, Master M 205- ja Master M 323 -koneiden pitäisi olla listasi kärjessä.

## TÄRKEIMMÄT HYÖDYT



### KOE KANNETTAVAN HITSAUSLAITTEEN TEHO.

Nauti kevyestä ja kannettavasta hitsaustehosta ominaisuuksista tinkimättä.



### INTUITIIVINEN KÄYTTÖLIITTYMÄ

Sisältää Weld-Assist -toiminnon, joka tukee hitsaajia kaikissa tilanteissa.



### LAADUKKAAT HITSAUSTULOKSET

Voit saada huippuluokan hitsaustuloksia useilla eri materiaaleilla ja paksuuksilla.

## HYÖDYT

- Monipuolinen prosessivalikoima, jossa on huippuluokan MIG/MAG-, DC TIG- ja puikkohitsausvaihtoehdot.
- Master M 205 -koneessa on yksivaiheinen virransyöttö ja pulssi-MIG-hitsausvaihtoehdot.
- Kevyet ja kannettavat hitsauskoneet, jotka on helppo kuljettaa minne tahansa.
- Ihanteellisia ahtaisiin työtiloihin.
- Master M 323: 28 tehtaalla asennettua MIG/MAG-hitsausohjelmaa.
- Master M 205: 17 pulssi-MIG-hitsausohjelmaa ja 20 1-MIG-hitsausohjelmaa vakio-ominaisuuksina.
- Pohjapalkohitsaus, ohutlevyhitsaus ja rakojen täyttäminen: MAX Cool -kaarihitsausprosessit ovat Master M 323:n vakio-ominaisuuksia.
- Master M 323 sisältää Gas Guard -ominaisuuden ja kaasunsäätöventtiilin.
- Itselatautuvat LED-työvalot parantavat työmaan turvallisuutta.
- Tarkoitettu nosturilla nostettavaksi.
- Weld Assist -toiminto nopeuttaa parametrien asettamista.
- 6 muistikanavaa
- 40 prosentin käyttösuhte
- Yhteensopiva generaattorin kanssa
- Monijännitekäyttö vakio-ominaisuutena



- Vaihtoehtoiset kuljetusvaunumallit





## TUOTEVAIHTOEHDOT



### Master M 205 GM

Kannettava moniprosessihitsauskone, joka tuottaa 200 ampeeria 40 prosentin käyttösuhteella. Valittavissa manuaalinen, synerginen ja pulssi-MIG-hitsausvaihtoehto sekä puikko- ja DC-TIG-hitsausvaihtoehto. Älykäs hitsausparametrien asetus Weld Assist -toiminnolla. Sisältää 20 tehtaalla asennettua hitsausohjelmaa 1-MIG-menetelmälle ja 17 tehtaalla asennettua hitsausohjelmaa pulssi-MIG-menetelmälle. Hitsausohjelmat sisältävät Fe-, Ss, Al-, CuSi- ja CuAl-materiaalit. Soveltuu generaattorikäyttöön.



### Master M 323 GM

Kannettava moniprosessihitsauskone, joka tuottaa 320 ampeeria 40 prosentin käyttösuhteella. Valittavissa on manuaalinen ja synerginen MIG-hitsausvaihtoehto sekä puikko- ja DC-TIG-hitsausvaihtoehto. Älykäs hitsausparametrien asetus Weld Assist -toiminnolla. Sisältää 28 tehtaalla asennettua hitsausohjelmaa 1-MIG-menetelmälle ja neljä tehtaalla asennettua MAX Cool -hitsausohjelmaa. Hitsausohjelmat sisältävät Fe-, Ss-, Al-, CuSi-, CuAl-, Fe Metal-, Fe Rutil- ja FC-CrNiMo-materiaalit. Soveltuu generaattorikäyttöön.



## OMINAISUUDET



### Investoi työmaan turvallisuuteen ja ergonomiaan.

Master M 205- ja 323 -hitsauskoneet ovat turvallisuuden ja mukavuuden parantamiseksi varustettu itselatautuvilla LED-työvaloilla. Voit parantaa työturvallisuutta heikossa valaistuksessa käyttämällä työvaloja verkkovirralla tai ilman verkkovirtaa. Lisäksi molempia malleja voi nostaa kahvasta turvallisesti nosturilla. Kevyitä malleja on helppo kuljettaa, ja ne mahdollistavat työskentelyn ahtaissa tiloissa.



### Jopa 60 prosenttia nopeampi parametrien asetus

Hitsausparametrien asetus ei ole koskaan ollut näin nopeaa! Weld Assist -toiminto nopeuttaa parametrien asettamista. Valitse materiaalin paksuus, liitostyyppi ja hitsausasento ja olet valmis hitsamaan.



### Esi-asennettujen hitsausohjelmien avulla pääset alkuun hitsaamisessa.

Master M 323- ja 205 -hitsauskoneissa on monipuolinen paketti tehtaalla asennettuja hitsausohjelmia, jotka helpottavat hitsaamista, parantavat hitsauslaatua ja säästävät aikaa verrattuna manuaaliseen parametrien asettamiseen.



### Sisäänrakennettu kalibrointitoiminto

Hitsauskaapelin automaattinen kalibrointi takaa laadunvarmistuksen jo ennen hitsauksen aloittamista. Toiminto mittaa kaapelivastuksen ja kalibroi digitaaliset mittarit varmistaen, että näytettävä kaarijännitteen arvo vastaa tarkasti hitsauspistoolin kaarijännitettä. Kalibrointi on tehtävä, kun laitetta käytetään ensimmäistä kertaa tai kun hitsauspistoolin ja maakaapelin kokonaispituus on muuttunut vähintään viisi metriä edellisen kalibroinnin jälkeen.



### Hitsausvirran hallinta PowerLog-toiminnon avulla

PowerLog on laukaisulogiikkatoiminto, joka parantaa hitsausvirran hallintaa. Vaihda kahden tai kolmen tehotason välillä hitsauksen aikana hitsauspistoolin liipaisimen napsautuksella. Tehotasoja voi säätää itse.



### Tiedot ovat helposti saatavilla QR-koodin avulla

Jokainen Master M-malli on varustettu yksilöllisellä skannattavalla QR-koodilla. Sen avulla on helppo löytää kaikki tarvittavat tiedot, kuten tuotenumero, sarjanumero, tekniset tiedot, tilauskoodit, kulutusosat, käyttöohjeet, verkkosivustot sekä paikallisten jälleenmyyjien tai korjaamoiden yhteystiedot. Kaikki tiedot löytyvät helposti missä tahansa yhdellä mobiiliskannauksella.



## LISÄVARUSTEET



### Flexlite GXe

Flexlite GXe on luotettava, korkealaatuinen ja ergonominen MIG/MAG-poltinsarja erinomaisella hitsausteholla.



### Master Cooler 05M

Helppo, nopea ja kätevä jäähdystysnesteen täyttö. Integroidun LED-valaistuksen ansiosta näet helposti jäähdystysnestemäärän.



### Flexlite TX - Master M

Master M voidaan käyttää TIG-hitsaukseen tietyillä, Euro-liittimellä varustetuilla Flexlite TX -hitsauspoltinmalleilla. Käyttömukavuutta, tehokasta hitsausta ja pitkäikäisiä kulutusosia.



### S10M Skies

Virtalähteen alla olevat jalakset estävät virtalähteen kotelon vahingoittumisen kuluttavan hankauksen tai teräslevyjen kuumuuden vuoksi.



### T22M

T22M on 2-pyöräinenkärry, jossa on lattiatasossa oleva kaasupulloteline. Kaasupullon suositeltu enimmäiskoko on 20 litraa.



### T32A

T32A on hitsauskoneiden kuljetusta helpottava kaksipyöräinen, kevyt ratkaisu.



### Master M 323 Rotameter Kit

Master M 323 -hitsauskoneisiin saatava lisävaruste. Rotametri suojakaasun virtauksen säätöön ja mittaukseen. Asennettava Kemppe-huoltokorjaamossa.



### Master M 205/323 Power Source Filter Kit

Master M 205- ja 323 -hitsauskoneiden virtalähteen suodatinsarja sisältää muovikehyksen ja Ss-verkkosuodattimen, jotka suojaavat virtalähdettä ja varmistavat ilman tehokkaan virtauksen pölyisissä ympäristöissä. Kokonaisuus kiinnitetään virtalähteen takaosaan.



### Cabinet Heater Kit

Johtosarja, joka sisältää lämmitysvastuksen.





### MMA Euro Connector 500A

MMA-euroliitin on adapteri, jolla saadaan Euro-liitin muutettua DIX-liittimeksi ja johon voidaan sitten kytkeä tavallisen DIX-liittimellä varustetun hitsauskaapelin tai puikonpitimen.



## TEKNISET TIEDOT

### Master M 205 GM

Tuotekoodi	MSM205GM
Myyntipakettikoodi	P519GXe3 – Master M 205 GM, GXe 305G 3,5 m P520GXe3 – Master M 205 GM, GXe 305G 5 m P521CGXe3 – Master M 205 GM, Master Cooler 05M, GXe 305W 3,5 m P522CGXe3 – Master M 205 GM, Master Cooler 05M, GXe 305W 5 m P527GX2 – Master M 205 GM, GXe 255G 3,5 m P528GX2 – Master M 205 GM, GXe 255G 5 m P529GXe2 – Master M 205 GM, GXe 205G 3,5 m P530GXe2 – Master M 205 GM, GXe 205G 5 m
Liitäntäjännite 1~ 50/60 Hz	220–240 V ±10 %; 110–130 V ±10 %
Sulake	16/16 A
Kuormitettavuus 40 % ED	200 A (175 A MMA); 120 A (100 A MMA) (30 % ED)
Kuormitettavuus 60 % ED	170 A (150 A MMA); 95 A (80 A MMA)
Kuormitettavuus 100 % ED	140 A (120 A MMA); 75 A (65 A MMA)
Langansyöttömekanismi	2-pyöräinen, yksimoottorinen
Langansyöttönopeus	0,5–25 m/min
Liitäntäteho maksimivirralla	6 kVA
Suosittelava generaattorin teho (väh.)	15 kVA
Hitsauspistoolin liitin	Euro
Lankakelan paino (enintään)	5 kg
Lankakelan halkaisija (enintään)	200 mm
Lisäainelangat, Ss	0,8–1,0 mm
Lisäainelangat, Al	0,8–1,2 mm
Lisäainelangat, Fe	0,8–1,0 mm
Hitsausvirta ja jännitealue, MIG	15 A / 10 V...200 A / 28 V; 15 A / 10 V...120 A / 21 V
Hitsausvirta ja jännitealue, TIG	15 A / 1 V...200 A / 28 V; 15 A / 1 V...120 A / 21 V
Hitsausvirta ja jännitealue, puikko (MMA)	15 A / 10 V...175 A / 31 V; 15 A / 10 V...100 A / 24 V
Ulkomitat P x L x K	520 x 250 x 379 mm
Paino (ilman varusteita)	16,2 kg
Kotelointiluokka	IP23S
Standardit	IEC 60974-1, -10
EMC-luokka	A
Käyttölämpötila	-20...+40 °C
Varastointilämpötila	-40...+60 °C



## Master M 323 GM

Tuotekoodi	MSM323GM
Myyntipakettikoodi	P523GXe3 – Master M 323 GM, GXe 305G 3,5 m P524GXe3 – Master M 323 GM, GXe 305G 5 m P525CGXe3 – Master M 323 GM, Master Cooler 05M, GXe 305W 3,5 m P526CGXe3 – Master M 323 GM, Master Cooler 05M, GXe 305W 5 m
Liitäntäjännite 3~ 50/60 Hz	380–460 V ±10 %; 220–230 V ±10 %
Sulake	16/32 A
Kuormitettavuus 40 % ED	320 A (MMA 300 A); 280 A (MMA 255 A)
Kuormitettavuus 60 % ED	250 A (MMA 220 A); 230 A (MMA 205 A)
Kuormitettavuus 100 % ED	200 A (MMA 175 A); 175 A (MMA 150 A)
Langansyöttömekanismi	2-pyöräinen, yksimootorinen
Langansyöttönopeus	0,7–25 m/min
Liitäntäteho maksimivirralla	13 kVA
Suosittelava generaattorin teho (väh.)	20 kVA
Hitsauspistoolin liitin	Euro
Lankakelan paino (enintään)	5 kg
Lankakelan halkaisija (enintään)	200 mm
Lisäainelangat, Ss	0,8–1,2 mm
Lisäainelangat, Al	0,8–1,2 mm
Lisäainelangat, Fe	0,8–1,2 mm
Lisäainelangat, MC/FC	0,8–1,2 mm
Hitsausvirta ja jännitealue, MIG	15 A / 10 V...320 A / 34 V; 15 A / 10 V...280 A / 32 V
Hitsausvirta ja jännitealue, TIG	15 A / 1 V...320 A / 34 V; 15 A / 1 V...280 A / 33 V
Hitsausvirta ja jännitealue, puikko (MMA)	15 A / 10 V...300 A / 34 V; 15 A / 10 V...255 A / 33 V
Ulkomitat P x L x K	520 x 250 x 379 mm
Paino (ilman varusteita)	18,5 kg
Kotelointiluokka	IP23S
Standardit	IEC 60974-1, -10
EMC-luokka	A
Käyttölämpötila	-20...+40 °C
Varastointilämpötila	-40...+60 °C



## LISÄVARUSTEET

### Master Cooler 05M

Tuotekoodi	MSMC05M
Suosittelava jäähdytysneste	MGP 4456 (Kemppi-jäähdytysneste)
Ulkomitat P x L x K	555 x 253 x 215 mm
Paino (ilman varusteita)	11,5 kg
Kotelointiluokka	IP23S
Standardit	IEC 60974-2, -10
Säiliön tilavuus	2,3 l
EMC-luokka	A
Jäähdytysteho	0,5 kW
Käyttölämpötila	-20...+40 °C
Varastointilämpötila	-40...+60 °C

### Flexlite TX - Master M

Tuotekoodi	TX223GE4 (4 m) TX253WSE4 (4 m) TX353WE4 (4 m)
------------	---

### S10M Skies

Tuotekoodi	S10M
------------	------

### T22M

Tuotekoodi	T22M
------------	------

### T32A

Tuotekoodi	T32A
------------	------

### Master M 323 Rotameter Kit

Tuotekoodi	SP024820
------------	----------

### Master M 205/323 Power Source Filter Kit

Tuotekoodi	SP023492
------------	----------

### Cabinet Heater Kit

Tuotekoodi	SP021614
------------	----------

### MMA Euro Connector 500A

Tuotekoodi	SP801140
------------	----------



WWW.KEMPPI.COM

---

**Kemppi** on kaarihitsausteollisuuden muotoilujohtaja. Olemme sitoutuneet parantamaan hitsauksen laatua ja tuottavuutta valokaaren jatkuvalla kehittämisellä ja työskentelemällä vihreämmän ja tasa-arvoisemman maailman puolesta. Kemppi toimittaa vastuullisia tuotteita, digitaalisia ratkaisuja ja palveluita ammattilaisille teollisuushitsausyrityksistä yksittäisiin urakoitsijoihin. Tuotteiden käytettävyys ja luotettavuus ovat ohjenuoramme. Kokenut kumppaniverkostomme kattaa yli 70 maata, jotta sen asiantuntemus on aina paikallisesti saatavilla. Kempin pääkonttori sijaitsee Lahdessa ja liikevaihtomme vuonna 2022 oli 195 miljoonaa euroa. Työllistämme lähes 800 asiantuntijaa 16 maassa.

