

Master M

LAAJENNA MIG-HITSAUSKOKEMUSTASI





Master M



reddot winner 2023
industrial design



LAAJENNA MIG-HITSAUSKOKEMUSTASI

Suomessa suunniteltu ja valmistettu **Master M** on laadukas ja pienikokoinen MIG/MAG-hitsauskone, joka soveltuu synergiseen hitsaukseen ja pulssi-MIG-hitsaukseen. Se parantaa suorituskykyä teollisessa hitsauksessa ja varmistaa erinomaisen hitsauslaadun. Yhdessä ammattihitsaajien kanssa suunniteltu Master M tekee hitsauksesta helppoa ja nopeaa.

Digitaalinen valokaaren hallinta, nopea parametrien asetus ja erinomainen teho-painosuhte asettavat uudet standardit hitsauksen laadulle ja tuottavuudelle sekä työskentelyn tehokkuudelle. Valitse kolmesta kompaktien MIG-hitsauskoneiden luokan johtavasta mallista (353, 355 tai 358), joissa on valittavana seuraavat hitsausprosessit: **manuaalinen (Manual)**, **synerginen (Auto)** ja **pulssi (Auto Pulse)**. Hitsaa kaasujäähdytteisillä pistooleilla tai valitse lisävarusteena saatava Master M-nestejäähdytysjärjestelmä, joka maksimoi 350 ampeerin 40 % ED -hitsaustehon ja mahdollistaa pidemmät hitsausjaksot.

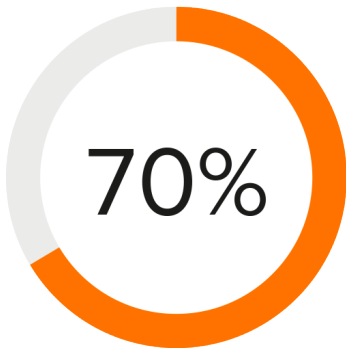
Vie hitsauksen tuottavuus ja hallinta uudelle tasolle ottamalla **MAX-erikoishitsausprosessit** käyttöön. Ne tuovat lisää hitsaustehoa teräksen, ruostumattoman teräksen ja alumiinin haastaviin hitsaussovelluksiin, auttaen tekemään mahdottomalta tuntuvasta mahdollista.

Integroidut, itselatautuvat LED-työvalot parantavat työmaan turvallisuutta, tehokkuutta ja mukavuutta. LED-valot toimivat verkkovirralla tai ilman parantaen turvallisuutta ja tuottavuutta heikossa valaistuksessa. LED-työvalojärjestelmä on vakiovarusteena kaikissa kompakteissa Master M-hitsauskonemalleissa.

Langaton yhteys tuo käyttöön kattavat hitsaustiedot Master M:än kautta, sisältäen kolmen kuukauden ilmaisen kokeilujakson **WeldEye-hitsaustuotannon hallintaohjelmiston ArcVision**-moduuliin sekä **digitaalisen WPS (dWPS)** -ominaisuuden. Yhdessä nämä hitsauksen laadunhallintatyökalut tuovat digitaalisen muutoksen hyödyt suoran hitsaustöiden tytimeen.

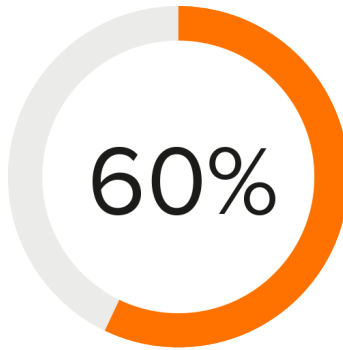


TÄRKEIMMÄT HYÖDYT



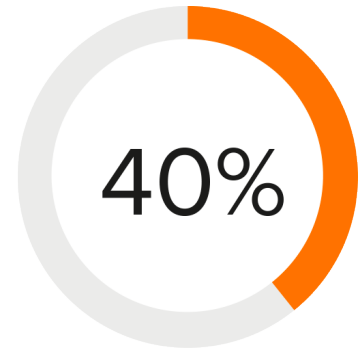
PAREMPI TUOTTAVUUS

MAX- ja Wise-erikoishitsausprosessit lisäävät tuottavuutta, nopeuttavat hitsaamista, parantavat hitsisulan hallintaa ja vähentävät lämmöntuontia.



NOPEAMPI SÄÄTÖ

Weld Assist -toiminto nopeuttaa MIG/MAG-hitsausparametrien asettamista jopa 60 % manuaaliseen säätämiseen verrattuna. Valitse vain liitostyyppi, hitsausasento ja materiaalin paksuus, ja olet valmis hitsaamaan.



TYÖSKENTELE PIDEMPÄÄN

Pienikokoinen ja moniin prosesseihin soveltuva Master M antaa 350 A:n MIG/MAG-hitsaustehon 40 %:n käyttöasteella, myös puikko- ja DC TIG -hitsauksessa.

HYÖDYT

- Monipuolinen prosessien valinta teolliseen hitsaukseen: manuaalinen, 1-MIG, pulssi-MIG, DC TIG ja puikkohitsaus (MMA)
- Hitsausohjelmat mm. Fe-, Ss-, Al-, CuSi-, CuAl-, Fe Metal-, Fe Rutil- ja FC-CrNiMo-materiaaleille
- **MAX- ja Wise-erikoishitsausprosessit** teräksen, ruostumattoman teräksen ja alumiinin haastaviin hitsaussovelluksiin
- **Kobottivalmis hitsauslaite**, nopea ja helppo käyttöönotto DCM-lisälaitteen ja Kempfi Cobotics -mobiilisovelluksen avulla
- Weld Assist opastaa hitsausparametrien valinnassa
- Itselatautuvat LED-työvalot parantavat työturvallisuutta
- Kahva turvallista nostamista varten
- Kaksi- ja nelipyöräiset kuljetuskärryt helppoa siirtämistä varten
- SuperSnake GTX -välisyöttölaite antaa maksimaalisen ulottuvuuden haastavissa hitsauskohteissa
- Langaton yhteys **WeldEye** ArcVision -moduuliin seuraa ja tallentaa kaariaikaa ja hitsausparametreja
- Digitaalinen WPS varmistaa, että hitsausohjeita noudatetaan aina tarkasti
- Kineettinen kelajarru estää lankakelan purkautumisen – toiminto hidastaa ja kääntää lisäainelankakelan automaattisesti jokaisen hitsauksen lopussa
- Yhteensopiva generaattori- ja monijännitekäytön kanssa



- Muistikanavat parhaiden hitsausparametriasetusten tallentamista varten
- Paino kg 27
- Ylivertainen hitsausmukavuus ja pitkäkestoiset, laadukkaat kulutustarvikkeet [Flexlite GXe-hitsauspistoolin](#) kanssa



TUOTEVAIHTOEHDOT



Master M 353 G

Kompakti MIG/MAG-hitsauskone manuaalisella ja synergisellä (Auto) hitsausprosessilla. 350 A / 40 %:n käyttösuhte. Älykäs hitsausparametrien asetus Weld Assist -toiminnolla. LCD-värinäyttö ja LED-työvalot takaavat erinomaisen käyttökokemuksen. Sisältää Work Pack -hitsausohjelmistot mm. Fe-, Ss-, Al-, CuSi-, CuAl-, Fe Metal-, Fe Rutil- ja FC-CrNiMo-materiaaleille. Soveltuu generaattorikäyttöön.



Master M 353 GM

Kompakti MIG/MAG-hitsauskone manuaalisella ja synergisellä (Auto) hitsausprosessilla. 350 A / 40 %:n käyttösuhte. Älykäs hitsausparametrien asetus Weld Assist -toiminnolla. LCD-värinäyttö ja LED-työvalot takaavat erinomaisen käyttökokemuksen. Sisältää Work Pack -hitsausohjelmistot mm. Fe-, Ss-, Al-, CuSi-, CuAl-, Fe Metal-, Fe Rutil- ja FC-CrNiMo-materiaaleille. Generaattori- ja monijännitekäyttö.



Master M 355 G

Kompakti MIG/MAG-hitsauskone manuaalisella, synergisellä (Auto), pulssi- (Auto Pulse) ja tuplapulssihitsausprosessilla. 350 A / 40 %:n käyttösuhte. Älykäs hitsausparametrien asetus Weld Assist -toiminnolla. LCD-värinäyttö ja LED-työvalot takaavat erinomaisen käyttökokemuksen. Sisältää Work Pack -hitsausohjelmistot mm. Fe-, Ss-, Al-, CuSi-, CuAl-, Fe Metal-, Fe Rutil- ja FC-CrNiMo-materiaaleille. Soveltuu generaattorikäyttöön.



Master M 355 GM

Kompakti MIG/MAG-hitsauskone manuaalisella, synergisellä (Auto), pulssi- (Auto Pulse) ja tuplapulssihitsausprosessilla. 350 A / 40 %:n käyttösuhte. Älykäs hitsausparametrien asetus Weld Assist -toiminnolla. LCD-värinäyttö ja LED-työvalot takaavat erinomaisen käyttökokemuksen. Sisältää Work Pack -hitsausohjelmistot mm. Fe-, Ss-, Al-, CuSi-, CuAl-, Fe Metal-, Fe Rutil- ja FC-CrNiMo-materiaaleille. Generaattori- ja monijännitekäyttö.



Master M 358 G

Kompakti MIG/MAG-hitsauskone manuaalisella, synergisellä (Auto), pulssi- (Auto Pulse) ja tuplapulssihitsausprosessilla. 350 A / 40 %:n käyttösuhte. Älykäs hitsausparametrien asetus Weld Assist -toiminnolla. TFT-värinäyttö, integroitu digitaalinen liitettävyyden WeldEye-järjestelmään ja LED-työvalot takaavat erinomaisen käyttökokemuksen. Sisältää Work Pack -hitsausohjelmistot mm. Fe-, Ss-, Al-, CuSi-, CuAl-, Fe Metal-, Fe Rutil- ja FC-CrNiMo-materiaaleille. Soveltuu generaattorikäyttöön.



Master M 358 GM

Kompakti MIG/MAG-hitsauskone manuaalisella, synergisellä (Auto), pulssi- (Auto Pulse) ja tuplapulssihitsausprosessilla. 350 A / 40 %:n käyttösuhte. Älykäs hitsausparametrien asetus Weld Assist -toiminnolla. TFT-värinäyttö, integroitu digitaalinen liitettävyyden WeldEye-järjestelmään ja LED-työvalot takaavat erinomaisen käyttökokemuksen. Sisältää Work Pack -hitsausohjelmistot mm. Fe-, Ss-, Al-, CuSi-, CuAl-, Fe Metal-, Fe Rutil- ja FC-CrNiMo-materiaaleille. Generaattori- ja monijännitekäyttö.



MAX COOL

MAX Cool

Hitsausprosessi, joka vähentää lämmöntuontia verrattuna perinteiseen pulssi- tai lyhytkaariin sekä parantaa hitsisulan vakautta ja hallintaa. MAX Cool on ihanteellinen ohutlevyjen valmistukseen, juurihitsaukseen, rakojen täyttämiseen ja ohuiden puristettujen osien yhdistämiseen.



WiseFusion

Hitsaustoiminto, joka tekee hitsausjäljestä tasaisen laadukkaan kaikissa asennoissa säätelämällä automaattisesti valokaaren pituutta. Se luo ja ylläpitää optimaalista oikosulkuminaiskäyrää pulssi-MIG/MAG- ja kuumakaarihitsauksessa.

MAX POSITION

MAX Position

Hitsausprosessi, joka helpottaa hitsisulaan kohdistuvien painovoimavaikutusten hallintaa ja asentohitsausta. MAX Position on suunniteltu teräksen, ruostumattoman teräksen ja alumiinin hitsauskohteisiin.



WisePenetration+

Synergiseen ja pulssi-MIG/MAG-hitsaukseen tarkoitettu hitsaustoiminto, joka takaa hitsille oikean tunkeuman virtasuuttimen ja työkappaleen etäisyyden vaihtelusta riippumatta. Säilyttää hitsaustehon vakaana kaikissa tilanteissa.

MAX SPEED

MAX Speed

Hitsausprosessi, joka on erityisesti suunniteltu lisäämään hitsausnopeutta perinteiseen pulssi- tai kuumakaariin verrattuna. MAX Speed vähentää hitsaukseen käytettävää työaikaa ja hitsauskustannuksia teräksen ja ruostumattoman teräksen hitsauskohteissa.



WiseSteel

Hitsaustoiminto, joka on suunniteltu ratkaisemaan sekakaarialueen haasteet. WiseSteel vaihtelee aineensiiroissa lyhytkaarta ja kuumakaarta, mikä tuottaa laadukkaita suomukuviollisia hitsejä.

Master M WorkPack 1-MIG - vakiohitsausohjelmistopaketti master m 353 -laitteeseen

Tehdasasennettu hitsausohjelmistopaketti
Master M 353 -koneeseen

Master M WorkPack Pulse - vakiohitsausohjelmistopaketti master m 355 ja 358 -laitteisiin

Tehdasasennettu hitsausohjelmistopaketti
Master M 355 ja 358 -koneisiin





OMINAISUUDET



Työskentele turvallisesti myös huonossa valaistuksessa

Paranna työtehoa ja turvallisuutta työvaloilla, kytkettynä verkkovirtaan tai ilman. Myös lankakelakotelossa on LED-valaistus.



Työmaan turvallisuus

Master M voidaan nostaa lattiatason yläpuolelle kahvasta, joka varmistaa laitteen turvallisen noston ja siirtämisen työmaalla. Kahva soveltuu myös virtalähteen nostamiseen nosturilla. Pidempiä matkoja varten on saatavilla 2- ja 4-pyöräiset kuljetuskärryt.



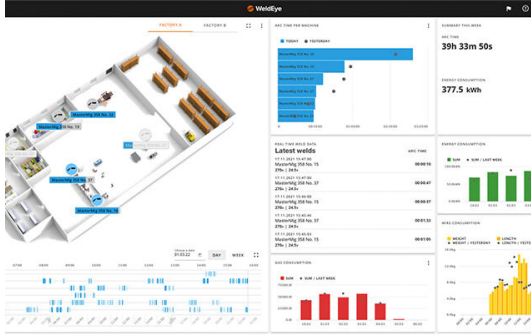
Weld Assist opastaa käyttämään optimaalisia hitsausparametreja

Weld Assist -toiminto nopeuttaa parametrien asettamista. Valitse vain liitostyyppi, hitsausasento ja materiaalin paksuus, ja olet valmis hitsaamaan. Weld Assist on erinomainen hitsaajia opastava ja kouluttava toiminto. Weld Assistin tarjoamia parametreja voi säätää myös manuaalisesti omien mieltymysten mukaan.



Hitsaa pidempään maksimiteholla

Master M-sarjassa on kaksi jäähdytyslaitteenvaihtoehtoa, jotka pitävät hitsauspistoolin viileänä sekä valokaariolosuhteet tasaisina ja vakaina. Jäähdytyslaitteessa on myös helposti puhdistettava säiliö ja integroitu LED-valaistus, joiden ansiosta voit pitää silmällä jäähdytysnesteen määrää ja hoitaa vaivattomasti tavanomaiset kunnossapitotyöt. Lisävarusteena on saatavana jäähdytyslaite, jonka avulla saat irti parhaat tehot 350 A - 40 %:n hitsausvirtalähteestä.



Seuraa kaariaikaa ja hitsausparametreja

WeldEye ArcVision on integroitu Industry 4.0 -ratkaisu, joka seuraa ja tallentaa kaariaikaa sekä hitsausparametreja. Näin saat paremman kokonaiskuvan hitsaustuotannosta. Aktivoi WeldEye ArcVisionin maksuton kolmen kuukauden kokeilulisenssi ilman ostositoumusta. Kokeilulisenssi sisältää myös WeldEyen hitsausohjelmomodulin, jonka avulla käyttäjä voi testata digitaalista WPS-ominaisuutta (dWPS). Langaton yhteys WeldEye ArcVision -moduuliin tulee saataville 358-malliin myöhemmin vuonna 2022.



Sisältää Work Pack - hitsausohjelmopakettin

Kaikkiin malleihin sisältyy esiasennettu Work Pack -hitsausohjelmopaketti, joka avulla pääset nopeasti alkuun. Work Pack sisältää yleisimmät hitsauskäyrät Fe-, Ss, Al-, CuSi- ja CuAl-materiaaleille. Lisäksi Master M 355- ja Master M 358 -malleihin voidaan päivittää valinnainen hitsausohjelmisto.



Lisää ulottuvuutta haastavissa hitsauskohteissa

Laajenna hitsauspistoolin ulottuvuutta kompaktilla SuperSnake GTX -välisyöttölaitteella, joka sisältää digitaalisen mittauslaitteen, turvaeristyskytkimen ja metallisen suojakehikon.



Tarkka hitsisulan hallinta asentohitsauksessa

MAX Position auttaa hallitsemaan hitsisulaan kohdistuvia painovoiman vaikutuksia. MAX Position tuo lisää varmuutta ja käsiteltävyyttä asentohitsaukseen, joten se sopii erinomaisesti teräksen, ruostumattoman teräksen ja alumiinin täyttö- ja pintahitsaukseen PF-hitsausasennossa.



Yli 30 % pienempi lämmöntuonti

MAX Cool vähentää lämmöntuontia jopa 32 %, mikä parantaa hitsauksen hallintaa kohteissa, joissa liian korkea lämpötila vaikuttaa negatiivisesti hitsisulan vakauteen ja lisää liitoksen muodonmuutoksia. MAX Cool soveltuu erinomaisesti useisiin käyttökohteisiin, kuten ohutlevyjen hitsaukseen, juurihitsaukseen, ilmarakojen täyttämiseen ja ohuiden puristettujen osien yhdistämiseen käyttäessä lisäaineena Fe-, Ss-, CuAl8- ja CuSi3-umpilankoja.



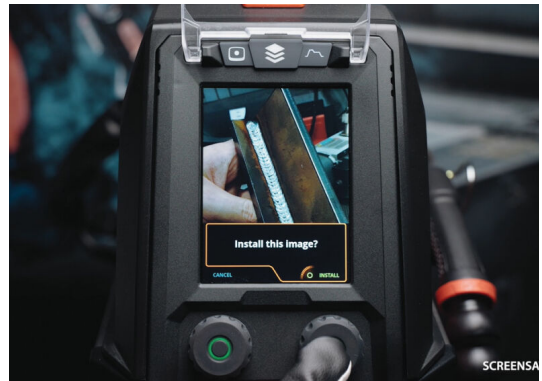
Jopa 70 % suurempi hitsauksen kuljetusnopeus

MAX Speed lisää kuljetusnopeutta jopa 70 %* verrattuna perinteisiin pulssi- tai kuumakaarihitsausprosesseihin. MAX Speed tuottaa puhtaita ja laadukkaita hitsejä kerta toisensa jälkeen, mikä vähentää merkittävästi työhön kuluva aikaa ja hitsauskustannuksia. MAX Speed on suunniteltu teräksen ja ruostumattoman teräksen hitsauskohteisiin PA- ja PB-asennoissa. Huomaus: (*) Suurimmat kuljetusnopeudet on mitattu automatisoidussa ja puoliautomatisoiduissa sovelluksissa ruostumattomalla teräksellä. Nopeus saattaa laskea käsinhitsauskohteissa ja Fe-materiaalia hitsattaessa.



25 % nopeampaa hitsausta

WiseFusion tuottaa erittäin kapean ja energiatiheän valokaaren, mikä mahdollistaa hitsauksen merkittävästi korkeammalla kuljetusnopeudella ilman reunahaavariskiä. WiseFusion on tavalliseen synergiseen 1-MIG- ja pulssi-MIG-prosessiin verrattuna jopa 25 % nopeampi. Toiminto mahdollistaa myös erinomaisen hitsisulan hallinnan asentohitsauksessa. Valokaaren adaptiivisen pituussäädön ansiosta hitsausparametreja ei tarvitse muuttaa jatkuvasti.



Räätälöi hitsauskoneen näyttösi

Voit lisätä Master M -hitsauskoneeseen valitsemasi näytönsäästäjäkuvan. Kuva täytyy valmistella osoitteessa <https://kemp.cc/screensaver> (katso Lue lisää -linkki) ja kopioida USB-muistitikulle. Tuetut kuvamuodot ovat JPG, PNG ja GIF. Yhdistä USB-muistitikku hitsauslaitteesi USB-porttiin ja olet valmis!



Kaasuvahti

Yhdistä hitsauskone keskitettyyn suojakaasun syöttöön. Kaasuvahti estää hitsauksen, jos suojakaasun syöttö katkeaa tai sitä ei ole kytketty. Kaasuvahti on vakiovarusteena 355- ja 358-malleissa.



Automaattinen kalibrointi

Hitsauskaapelin automaattinen kalibrointi takaa laadunvarmistuksen jo ennen hitsauksen aloittamista. Toiminto mittaa kaapelivastuksen ja kalibroi digitaaliset mittarit varmistaen, että näytettävä kaarijännitteen arvo vastaa tarkasti todellista kaarijännitettä. Se on ratkaisevan tärkeää, jotta hitsausohjeiden vaatimuksia voidaan noudattaa tarkasti. Kalibrointi on tehtävä uudelleen aina, kun otat käyttöön eri pituisen välikaapelin, maadoituskaapelin, välisyöttölaitteen kaapelin tai hitsauspistoolin kaapelin.



Tiedot ovat helposti saatavilla QR-koodin avulla

Jokainen Master M-malli on varustettu yksilöllisellä skannattavalla QR-koodilla. Sen avulla on helppo päästä käsiksi kaikkiin asiaankuuluviin tietoihin, kuten tuotenumeroon, sarjanumeroon, teknisiin tietoihin, tilauskoodeihin, kulutusosiin, käyttöohjeisiin, verkkosivustoihin sekä paikallisten jälleenmyyjien tai korjaamoiden yhteystietoihin. Kaikki tiedot löytyvät yhdellä mobiiliskannauksella.



Rekisteröitymällä saat kolmannen takuuvuoden Master M-tuotteille

Suunnitellamme ja valmistamme tuotteemme Suomessa, joten menemme myös takuuseen niiden laadusta. Todisteena tuotteidemme laadusta annamme niille jopa kolmen vuoden maailmanlaajuisen takuun. Kun ostat hitsauskoneesi Kempin edustajalta, myyjä rekisteröi koneen takuurekisteritietokantaamme. Viimeistelemällä takuun rekisteröinnin Kempin My Fleet -palvelussa kahden kuukauden kuluessa ostopäivästä voit nauttia täydestä kolmen vuoden takuukaudesta.



LISÄVARUSTEET



Flexlite GXe

Flexlite GXe on luotettava, korkealaatuinen ja ergonominen MIG/MAG-poltinsarja erinomaisella hitsausteholla.



Flexlite TX - Master M

Master M voidaan käyttää TIG-hitsaukseen tietyillä, Euro-liittimellä varustetuilla Flexlite TX -hitsauspoltinmalleilla. Käyttömukavuutta, tehokasta hitsausta ja pitkäikäisiä kulutusosia.



Master M Cooler

Helppo, nopea ja kätevä jäähdytysnesteen täyttö. Integroidun LED-valaistuksen ansiosta näet heti jäähdytysnestemäärän.



Master M Cooler MV

Jäähdytysyksikkö, joka sopii monijännitekäyttöön. Helppo, nopea ja kätevä jäähdytysnesteen täyttö. Integroidun LED-valaistuksen ansiosta näet heti jäähdytysnestemäärän.



SuperSnake GTX

SuperSnake GTX -välisyöttölaite on yksinkertainen ja tehokas etäohjattava ratkaisu langansyöttöön jopa 30 metrin etäisyydelle langansyöttölaiteesta. Yhteensopiva X5 FastMig - langansyöttölaiteiden ja tavallisten euroliitäntäisten MIG-hitsauspistoolien kanssa.



SuperSnake GTX04HD

SuperSnake GTX04HD -välisyöttölaite tarjoaa etäisyys- ja tilavuushitsausratkaisun, jossa yhdistyvät vakiomallinen euroliitäntäinen hitsauspistooli sekä vahva 4x4-välisyöttölaite- ja kaapelipaketti, jotka liitetään suoraan X5 FastMig- tai Master M 350 -hitsauskoneeseen.



SuperSnake Kit

SuperSnake-sarja sisältää lyhyen johtonipun, tulpan ja Amphenol-kokonaisuuden, jotka mahdollistavat SuperSnake GTX:n liittämisen MasterMigin piirikorttiin.



HR40

2-nuppinen langallinen kaukosäädin MIG-hitsausta varten



GXR10

Hitsauspistooliin asennettava GXR10-kaukosäädin sopii kaikkiin 5-sarjan Flexlite GX -hitsauspistooleihin. Kun sitä käytetään yhteensopivan hitsauslaitteen kanssa, se mahdollistaa hitsausvirran säädön ja muistikanavan valinnan helposti ja tarkasti.



Digital Connectivity Module (DCM) Modbus TCP

Lisälaite, jonka avulla Kempin kobottivalmiit hitsauskoneet on helppo yhdistää useimpiin kobotteihin. Laiteohjelmisto on ladattava erikseen.



T35A Travel Cart

T35A on kaksipyöräinen kevyt ratkaisu Master M-hitsauskoneen helppoa kuljetusta varten.



T25MT

2-pyöräinen kuljetuskärry, jossa suojakaasupullon lastaus lattiatasolta.



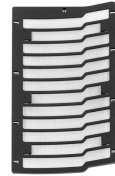
P43MT

4-pyöräinen kuljetusalusta.



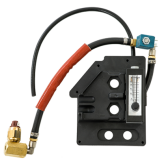
P45MT

4-pyöräinen kuljetuskärry, jossa kallistuva pulloteline pohjalevy.



Master M Power Source Filter Kit

Virtalähteen suodatinsarja sisältää muovikehyksen ja Ss-verkkosuodattimen, jotka suojaavat virtalähdettä ja varmistavat tehokkaan ilmavirran pölyisissä ympäristöissä. Kokonaisuus kiinnitetään virtalähteen takaosaan.



Rotameter Gas Flow Regulation Kit

Pakkaus sisältää virtausmittarin ja kaasuletkukokonaisuuden.



Cabinet Heater Kit

Johtosarja, joka sisältää lämmitysvastuksen.



MMA Euro Connector 500A

MMA-euroliitin on adapteri, jolla saadaan Euro-liitin muutettua DIX-liittimeksi ja johon voidaan sitten kytkeä tavallisen DIX-liittimellä varustetun hitsauskaapelin tai puikonpitimen.



TEKNISET TIEDOT

Master M 350 A, G

Master M 353 G

Master M 355 G

Master M 358 G

Tuotekoodi	MSM353G	MSM355G	MSM358G
Liitäntäjännite 3~ 50/60 Hz	380–460 V ±10 %	380–460 V ±10 %	380–460 V ±10 %
Sulake	16 A	16 A	16 A
Kuormitettavuus 40 % ED	350 A (MMA 330 A)	350 A (MMA 330 A)	350 A (MMA 330 A)
Kuormitettavuus 60 % ED	280 A	280 A	280 A
Kuormitettavuus 100 % ED	220 A	220 A	220 A
Langansyöttömekanismi	4-pyöräinen, yksimoottorinen	4-pyöräinen, yksimoottorinen	4-pyöräinen, yksimoottorinen
Langansyöttönopeus	0,5–25 m/min	0,5–25 m/min	0,5–25 m/min
Liitäntäteho maksimivirralla	14 kVA	14 kVA	14 kVA
Suosittelava generaattorin teho (väh.)	20 kVA	20 kVA	20 kVA
Hitsauspistoolin liitin	Euro	Euro	Euro
Lankakelan paino (enintään)	20 kg	20 kg	20 kg
Lankakelan halkaisija (enintään)	300 mm	300 mm	300 mm
Lisäainelangat, Ss	0,8–1,2 mm	0,8–1,2 mm	0,8–1,2 mm
Lisäainelangat, Al	0,8–1,2 mm	0,8–1,2 mm	0,8–1,2 mm
Lisäainelangat, Fe	0,8–1,2 mm	0,8–1,2 mm	0,8–1,2 mm
Lisäainelangat, MC/FC	0,8–1,2 mm	0,8–1,2 mm	0,8–1,2 mm
Syöttöpyörien halkaisija	32 mm	32 mm	32 mm
Hitsausvirta ja jännitealue, MIG	15 A/10 V - 350 A/ 45 V	15 A/10 V - 350 A/ 45 V	15 A/10 V - 350 A/ 45 V
Hitsausvirta ja jännitealue, TIG	15 A/1 V - 350 A/ 45 V	15 A/1 V - 350 A/ 45 V	15 A/1 V - 350 A/ 45 V
Hitsausvirta ja jännitealue, puikko (MMA)	15 A/10 V - 330 A/ 45 V	15 A/10 V - 330 A/ 45 V	15 A/10 V - 330 A/ 45 V
Suojakaasun paine (maks.)	0,5 MPa	0,5 MPa	0,5 MPa
Ulkomitat P x L x K	602 × 298 × 447 mm	602 × 298 × 447 mm	602 × 298 × 447 mm
Paino (ilman varusteita)	27 kg	27 kg	27 kg
Kotelointiluokka	IP23S	IP23S	IP23S
Standardit	IEC 60974-1, -10	IEC 60974-1, -10	IEC 60974-1, -10
EMC-luokka	A	A	A
Käyttölämpötila	-20...+40 °C	-20...+40 °C	-20...+40 °C
Varastointilämpötila	-40...+60 °C	-40...+60 °C	-40...+60 °C

**Master M 350 A, GM****Master M 353 GM****Master M 355 GM****Master M 358 GM**

Tuotekoodi	MSM353GM	MSM355GM	MSM358GM
Liitäntäjännite 3~ 50/60 Hz	380–460 V ±10 %; 220–230 V ±10 %	380–460 V ±10 %; 220–230 V ±10 %	380–460 V ±10 %; 220–230 V ±10 %
Sulake	16/32 A	16/32 A	16/32 A
Kuormitettavuus 40 % ED	350 A (MMA 330 A); 300 A (MMA 280 A)	350 A (MMA 330 A); 300 A (MMA 280 A)	350 A (MMA 330 A); 300 A (MMA 280 A)
Kuormitettavuus 60 % ED	280 A; 240 A	280 A; 240 A	280 A; 240 A
Kuormitettavuus 100 % ED	220 A; 190 A	220 A; 190 A	220 A; 190 A
Langansyöttömekanismi	4-pyöräinen, yksimoottorinen	4-pyöräinen, yksimoottorinen	4-pyöräinen, yksimoottorinen
Langansyöttönopeus	0,5–25 m/min	0,5–25 m/min	0,5–25 m/min
Liitäntäteho maksimivirralla	14 kVA	14 kVA	14 kVA
Suosittelava generaattorin teho (väh.)	20 kVA	20 kVA	20 kVA
Hitsauspistoolin liitin	Euro	Euro	Euro
Lankakelan paino (enintään)	20 kg	20 kg	20 kg
Lankakelan halkaisija (enintään)	300 mm	300 mm	300 mm
Lisäainelangat, Ss	0,8–1,2 mm	0,8–1,2 mm	0,8–1,2 mm
Lisäainelangat, Al	0,8–1,2 mm	0,8–1,2 mm	0,8–1,2 mm
Lisäainelangat, Fe	0,8–1,2 mm	0,8–1,2 mm	0,8–1,2 mm
Lisäainelangat, MC/FC	0,8–1,2 mm	0,8–1,2 mm	0,8–1,2 mm
Syöttöpyörien halkaisija	32 mm	32 mm	32 mm
Hitsausvirta ja jännitealue, MIG	15 A / 10 V – 350 A / 45 V 15 A/10 V - 300 A/ 40 V	15 A / 10 V – 350 A / 45 V; 15 A / 10 V – 300 A / 40 V	15 A / 10 V – 350 A / 45 V; 15 A / 10 V – 300 A / 40 V
Hitsausvirta ja jännitealue, TIG	15 A / 1 V – 350 A / 45 V; 15 A / 1 V – 300 A / 40 V	15 A / 1 V – 350 A / 45 V; 15 A / 1 V – 300 A / 40 V	15 A / 1 V – 350 A / 45 V; 15 A / 1 V – 300 A / 40 V
Hitsausvirta ja jännitealue, puikko (MMA)	15 A / 10 V – 330 A / 45 V; 15 A / 10 V – 280 A / 40 V	15 A / 10 V – 330 A / 45 V; 15 A / 10 V – 280 A / 40 V	15 A / 10 V – 330 A / 45 V; 15 A / 10 V – 280 A / 40 V
Suojakaasun paine (maks.)	0,5 MPa	0,5 MPa	0,5 MPa
Ulkomitat P x L x K	602 x 298 x 447 mm	602 x 298 x 447 mm	602 x 298 x 447 mm
Paino (ilman varusteita)	27 kg	27 kg	27 kg
Kotelointiluokka	IP23S	IP23S	IP23S
Standardit	IEC 60974-1, -10	IEC 60974-1, -10	IEC 60974-1, -10
EMC-luokka	A	A	A
Käyttölämpötila	-20...+40 °C	-20...+40 °C	-20...+40 °C
Varastointilämpötila	-40...+60 °C	-40...+60 °C	-40...+60 °C



Master M Coolers

Master M Cooler

Master M Cooler MV

Tuotekoodi	MSMC1KW	MSMC1KWM
Suosittelava jäähdytysneste	MGP 4456 (Kemppi-jäähdytysneste)	MGP 4456 (Kemppi-jäähdytysneste)
Ulkomitat P x L x K	635 x 305 x 292 mm	635 x 305 x 292 mm
Paino (ilman varusteita)	14,9 kg	14,9 kg
Standardit	IEC 60974-2, -10	IEC 60974-2, -10
Säiliön tilavuus	3 l	3 l
EMC-luokka	A	A
Jäähdytysteho	1.0 kW	1.0 kW
Varastointilämpötila	-40...+60 °C	-40...+60 °C
Käyttölämpötila (käytettäessä suositeltua jäähdytysnestettä)	-20...+40 °C	-20...+40 °C
Kotelointiluokka (asennettuna)	IP23S	IP23S

LISÄVARUSTEET

Flexlite TX - Master M

Tuotekoodi	TX223GE4 (4 m) TX253WSE4 (4 m) TX353WE4 (4 m)
------------	---

Master M Cooler

Tuotekoodi	MSMC1KW
Suosittelava jäähdytysneste	MGP 4456 (Kemppi-jäähdytysneste)
Ulkomitat P x L x K	635 x 305 x 292 mm
Paino (ilman varusteita)	14,9 kg
Standardit	IEC 60974-2, -10
Säiliön tilavuus	3 l
EMC-luokka	A
Jäähdytysteho	1.0 kW
Varastointilämpötila	-40...+60 °C
Käyttölämpötila (käytettäessä suositeltua jäähdytysnestettä)	-20...+40 °C
Kotelointiluokka (asennettuna)	IP23S



Master M Cooler MV

Tuotekoodi	MSMC1KWM
Suosittelava jäähdytysneste	MGP 4456 (Kemppi-jäähdytysneste)
Ulkomitat P x L x K	635 x 305 x 292 mm
Paino (ilman varusteita)	14,9 kg
Standardit	IEC 60974-2, -10
Säiliön tilavuus	3 l
EMC-luokka	A
Jäähdytysteho	1.0 kW
Varastointilämpötila	-40...+60 °C
Käyttölämpötila (käytettäessä suositeltua jäähdytysnestettä)	-20...+40 °C
Kotelointiluokka (asennettuna)	IP23S



SuperSnake GTX - välisyöttölaite

Tuotekoodi	<p>Paketit</p> <p>SuperSnake GTX GAS 10 m -paketti, 50 mm²: P400GTX SuperSnake GTX GAS 15 m -paketti, 50 mm²: P401GTX SuperSnake GTX GAS 20 m -paketti, 50 mm²: P402GTX SuperSnake GTX GAS 25 m -paketti, 50 mm²: P403GTX SuperSnake GTX WATER 10 m -paketti, 50 mm²: P404GTX SuperSnake GTX WATER 15 m -paketti, 50 mm²: P405GTX SuperSnake GTX WATER 20 m -paketti, 50 mm²: P406GTX SuperSnake GTX WATER 25 m -paketti, 50 mm²: P407GTX SuperSnake GTX WATER 10 m -paketti, 70 mm²: P408GTX Kaikki paketit sisältävät SuperSnake GTX -moottorin ajoyksikön ja kehikon (SGTXMDUPF01) sekä oikean kokoisen kaapelin</p> <p>Muut</p> <p>SuperSnake GTX -moottorin ajoyksikkö: SGTXMDU01 SuperSnake GTX -suojakehikko: SGTXPF01 SuperSnake GTX -moottorin ajoyksikkö ja kehikko: SGTXMDUPF01 SuperSnake Kit X5 -syöttölaite: X5702030000</p> <p>Kaapelit</p> <p>SuperSnake GTXG 10 m kaapeli, 50 mm² (vakiojohdin FE 1,0–1,6 mm): SGTXG105CBL SuperSnake GTXG 15 m kaapeli, 50 mm² (vakiojohdin FE 1,0–1,6 mm): SGTXG155CBL SuperSnake GTXG 20 m kaapeli, 50 mm² (vakiojohdin FE 1,0–1,6 mm): SGTXG205CBL SuperSnake GTXG 25 m kaapeli, 50 mm² (vakiojohdin FE 1,0–1,6 mm): SGTXG255CBL SuperSnake GTXW 10 m kaapeli, 50 mm² (vakiojohdin FE 1,0–1,6 mm): SGTXW105CBL SuperSnake GTXW 15 m kaapeli, 50 mm² (vakiojohdin FE 1,0–1,6 mm): SGTXW155CBL SuperSnake GTXW 20 m kaapeli, 50 mm² (vakiojohdin FE 1,0–1,6 mm): SGTXW205CBL SuperSnake GTXW 25 m kaapeli, 50 mm² (vakiojohdin FE 1,0–1,6 mm): SGTXW255CBL SuperSnake GTXW 10 m kaapeli, 70 mm² (vakiojohdin FE 1,0–1,6 mm): SGTXW107CBL</p>
Kuvaus	välisyöttölaite
Kuormitettavuus 60 % ED	350 A
Langansyöttömekanismi	2-pyöräinen
Langansyöttönopeus	1...25 m/min
Hitsauspistoolin liitin	Euro
Lankasuositus, 25 m Fe-/Ss-umpilanka	1,0...1,6 mm
Lankasuositus, 25 m alumiiniseokset	1,2...1,6 mm
Lankasuositus, 25 m FCW/MCW	1,2...1,6 mm
Kaapelin paksuus	50/70 mm ²
Liitäntäjännite	48 VDC
Suojausluokka	IP23S
Kotelointiluokka	IP23S
Ulkomitat ilman suojakehikkoa (P x L x K)	400 mm x 127 mm x 150 mm
Ulkomitat suojakehikon kanssa (P x L x K)	682 mm x 174 mm x 159 mm



SuperSnake GTX04HD - välisyöttölaite

Tuotekoodi	SGTX04HD01 (sis. moottorikäyttöyksikkö ja kehys) Välisyöttökaapelit: SuperSnake GTXG 10 m kaapeli, 50 mm ² (vakiojohdin FE 1,0–1,6 mm): SGTXG105CBL SuperSnake GTXG 15 m kaapeli, 50 mm ² (vakiojohdin FE 1,0–1,6 mm): SGTXG155CBL SuperSnake GTXG 20 m kaapeli, 50 mm ² (vakiojohdin FE 1,0–1,6 mm): SGTXG205CBL SuperSnake GTXG 25 m kaapeli, 50 mm ² (vakiojohdin FE 1,0–1,6 mm): SGTXG255CBL SuperSnake GTXW 10 m kaapeli, 50 mm ² (vakiojohdin FE 1,0–1,6 mm): SGTXW105CBL SuperSnake GTXW 15 m kaapeli, 50 mm ² (vakiojohdin FE 1,0–1,6 mm): SGTXW155CBL SuperSnake GTXW 20 m kaapeli, 50 mm ² (vakiojohdin FE 1,0–1,6 mm): SGTXW205CBL SuperSnake GTXW 25 m kaapeli, 50 mm ² (vakiojohdin FE 1,0–1,6 mm): SGTXW255CBL SuperSnake GTXW 10 m kaapeli, 70 mm ² (vakiojohdin FE 1,0–1,6 mm): SGTXW107CBL
Kuvaus	välisyöttölaite
Kuormitettavuus 60 % ED	350 A
Kuormitettavuus 100 % ED	270 A
Langansyöttömekanismi	4-pyöräinen, yksimoottorinen
Langansyöttönopeus	1...25 m/min
Lisäainelangat, Ss	1,0...1,6 mm
Lisäainelangat, Al	1,2...1,6 mm
Lisäainelangat, Fe	1,0...1,6 mm
Lisäainelangat, MC/FC	1,2...1,6 mm
Liitäntäjännite	12 V
Syöttöpyörien halkaisija	32 mm
Suojakaasun paine (maks.)	0,5 MPa
Ulkomitat P x L x K	561 × 241 × 200 mm
Standardit	EN IEC 60974-5:2019, EN IEC 60974-10:2020
EMC-luokka	A
Käyttölämpötila	-20...+40 °C
Varastointilämpötila	-40...+60 °C

SuperSnake Kit

Tuotekoodi	SP023803
------------	----------

HR40

Tuotekoodi	HR40
------------	------

GXR10

Tuotekoodi	GXR10
------------	-------



Digital Connectivity Module (DCM) Modbus TCP

Tuotekoodi	6265051
------------	---------

T35A Travel Cart

Tuotekoodi	T35A
------------	------

T25MT

Tuotekoodi	T25MT
------------	-------

P43MT

Tuotekoodi	P43MT
------------	-------

P45MT

Tuotekoodi	P45MT
------------	-------

Master M Power Source Filter Kit

Tuotekoodi	SP023312
------------	----------

Rotameter Gas Flow Regulation Kit

Tuotekoodi	SP801136
------------	----------

Cabinet Heater Kit

Tuotekoodi	SP021614
------------	----------

MMA Euro Connector 500A

Tuotekoodi	SP801140
------------	----------

WWW.KEMPPI.COM

Kemppi on kaarihitsausteollisuuden muotoilujohtaja. Olemme sitoutuneet parantamaan hitsauksen laatua ja tuottavuutta valokaaren jatkuvalla kehittämisellä ja työskentelemällä vihreämmän ja tasa-arvoisemman maailman puolesta. Kemppi toimittaa vastuullisia tuotteita, digitaalisia ratkaisuja ja palveluita ammattilaisille teollisuushitsausyrityksistä yksittäisiin urakoitsijoihin. Tuotteiden käytettävyys ja luotettavuus ovat ohjenuoramme. Kokenut kumppaniverkostomme kattaa yli 70 maata, jotta sen asiantuntemus on aina paikallisesti saatavilla. Kempin pääkonttori sijaitsee Lahdessa ja liikevaihtomme vuonna 2022 oli 195 miljoonaa euroa. Työllistämme lähes 800 asiantuntijaa 16 maassa.

