

Master M

ESTENDI L'ESPERIENZA DI SALDATURA MIG





Master M



reddot winner 2023
industrial design



ESTENDI L'ESPERIENZA DI SALDATURA MIG

Progettata e fabbricata in Finlandia, **Master M** è una saldatrice MIG/MAG compatta di alta qualità con opzioni per il modello di saldatura MIG sinergica e a impulso. Consente di migliorare le prestazioni di saldatura industriale, garantendo saldature di straordinaria qualità. Progettata insieme a saldatori professionisti, Master M semplifica e velocizza le attività di saldatura quotidiane.

Il controllo dell'arco digitale, le tecniche di configurazione rapida e l'eccellente rapporto peso/potenza stabiliscono nuovi standard per la qualità della saldatura e l'efficienza del lavoro, migliorando la produzione di saldatura. Scegli tra tre modelli leader nella categoria delle saldatrici MIG compatte (353, 355 o 358), con opzioni di saldatura **manuale, sinergica (automatica) e a impulso (automatica a impulso)**. Esegui saldature con torce raffreddate a gas oppure seleziona il sistema di raffreddamento Master M opzionale per un pacchetto integrato raffreddato a liquido che massimizza la potenza di saldatura di 350 A 40% ED e permette di eseguire saldature per periodi più lunghi.

Sperimenta nuovi livelli di produttività e controllo della saldatura passando ai **processi MAX**. Migliorano le prestazioni di saldatura in applicazioni impegnative su acciaio, acciaio inossidabile e alluminio, rendendo possibile ciò che sembra apparentemente impossibile.

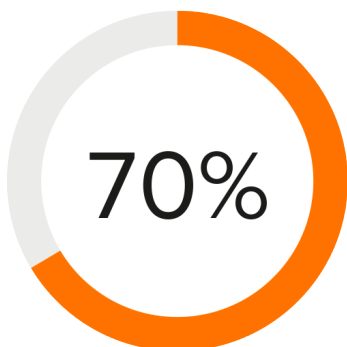
Le luci da lavoro a LED autocaricanti integrate migliorano la sicurezza, l'efficienza e la praticità sul luogo di lavoro. La fonte di luce a LED funziona con o senza alimentazione di rete, migliorando la produttività in condizioni di scarsa illuminazione. Il sistema di luci da lavoro a LED è una caratteristica standard per tutti i modelli di saldatrici MIG compatte Master M.

La connettività digitale integrata offre una vasta quantità di dati sulla saldatura, potrai ottenere tre mesi di prova gratuiti per il modulo **ArcVision del software di gestione della saldatura WeldEye**, oltre a una



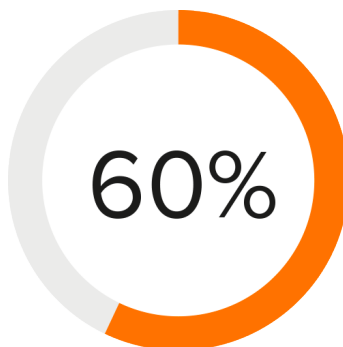
funzione **WPS digitale (dWPS)**. Insieme, questi strumenti per la gestione della qualità della saldatura offrono i vantaggi della trasformazione digitale nel cuore del luogo in cui si eseguono le saldature.

VANTAGGI PRINCIPALI



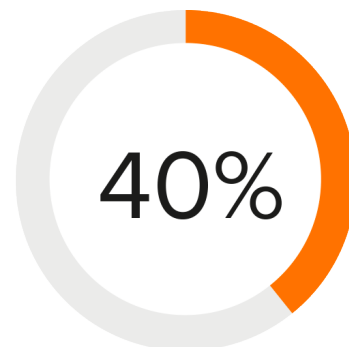
AUMENTA LA PRODUTTIVITÀ

I processi di saldatura per prestazioni dell'arco MAX e Wise aumentano la produttività e la velocità, migliorano il controllo del bagno di saldatura e riducono l'apporto di calore.



CONFIGURA PIÙ RAPIDAMENTE

Fino al 60% più veloce rispetto all'impostazione manuale dei parametri, Weld Assist è lo strumento di guida della saldatura MIG/MAG a impostazione rapida. È sufficiente selezionare il tipo di giunto, la posizione di saldatura e lo spessore del materiale per iniziare a saldare.



LAVORA PIÙ A LUNGO

Grazie alla sua compattezza e alle sue funzioni multi-processo, Master M offre una potenza di saldatura MIG/MAG pari a 350 A con un ciclo di lavoro del 40%, include la saldatura a elettrodo e la saldatura TIG DC.

VANTAGGI

- Selezione dei processi versatile per una saldatura industriale: saldatura manuale, saldatura 1-MIG, saldatura MIG a impulso, saldatura TIG DC e saldatura a elettrodo (MMA)
- Programmi di saldatura, incl. Fe, Ss, Al, CuSi, CuAl, Fe metallo, Fe rutilo e materiali FC-CrNiMo
- **Processi di saldatura MAX e Wise** per complesse applicazioni di saldatura dell'acciaio, dell'acciaio inossidabile e dell'alluminio
- **Saldatrice pronta per connessione Cobot**, configurazione rapida e semplice con un modulo di connettività digitale e l'app Cobotics di Kemppi
- Weld Assist fornisce linee guida per i parametri di saldatura
- Le luci da lavoro a LED autocaricanti migliorano la sicurezza sul lavoro
- Maniglia di sollevamento per un sollevamento più sicuro
- Opzioni di trasporto a due e quattro ruote per facilitare il movimento
- Il subtrains SuperSnake GTX garantisce la massima portata in siti di saldatura impegnativi



- Monitora e registra il tempo di arco acceso e i parametri di saldatura con [WeldEye](#) ArcVision integrato
- La funzione WPS digitale garantisce che le specifiche della procedura di saldatura siano seguite sempre in modo accurato
- Il freno cinetico impedisce la corsa eccessiva della bobina del filo metallico, rallentando e invertendo automaticamente la bobina di filo di apporto al termine di ogni saldatura
- Compatibile con l'uso del generatore e l'uso multitemperatura
- Canali di memoria che consentono di salvare le migliori impostazioni dei parametri di saldatura
- Peso 27 kg
- Massimo comfort di saldatura e materiali di consumo di alta qualità e di lunga durata con [Flexlite GXe welding guns](#)



OPZIONI DEL PRODOTTO



Master M 353 G

Saldatrice MIG/MAG compatta con opzioni per la saldatura manuale e sinergica (automatica). Garantisce 350 A con ciclo di lavoro pari al 40%. Impostazione intelligente dei parametri di saldatura grazie a Weld Assist. Display LCD a colori e luci da lavoro a LED per un'eccellente esperienza utente. Include work pack di programmi software per la saldatura, incl. Fe, Ss, Al, CuSi, CuAl, Fe metallo, Fe rutile e materiali FC-CrNiMo. Adatto all'uso con un generatore.



Master M 353 GM

Saldatrice MIG/MAG compatta con opzioni per la saldatura manuale e sinergica (automatica). Garantisce 350 A con ciclo di lavoro pari al 40%. Impostazione intelligente dei parametri di saldatura grazie a Weld Assist. Display LCD a colori e luci da lavoro a LED per un'eccellente esperienza utente. Include work pack di programmi software per la saldatura, incl. Fe, Ss, Al, CuSi, CuAl, Fe metallo, Fe rutile e materiali FC-CrNiMo. Uso come generatore e dispositivo multitenzione.



Master M 355 G

Saldatrice MIG/MAG compatta con opzioni per la saldatura manuale, la saldatura sinergica (automatica), la saldatura a impulso (automatica a impulso) e la saldatura a doppio impulso. Garantisce 350 A con ciclo di lavoro pari al 40%. Impostazione intelligente dei parametri di saldatura grazie a Weld Assist. Display LCD a colori e luci da lavoro a LED per un'eccellente esperienza utente. Include work pack di programmi software per la saldatura, incl. Fe, Ss, Al, CuSi, CuAl, Fe metallo, Fe rutile e materiali FC-CrNiMo. Adatto all'uso con un generatore.



Master M 355 GM

Saldatrice MIG/MAG compatta con opzioni per la saldatura manuale, la saldatura sinergica (automatica), la saldatura a impulso (automatica a impulso) e la saldatura a doppio impulso. Garantisce 350 A con ciclo di lavoro pari al 40%. Impostazione intelligente dei parametri di saldatura grazie a Weld Assist. Display LCD a colori e luci da lavoro a LED per un'eccellente esperienza utente. Include work pack di programmi software per la saldatura, incl. Fe, Ss, Al, CuSi, CuAl, Fe metallo, Fe rutile e materiali FC-CrNiMo. Uso del generatore e uso multitenzione.



Master M 358 G

Saldatrice MIG/MAG compatta con opzioni per la saldatura manuale, la saldatura sinergica (automatica), la saldatura a impulso (automatica a impulso) e la saldatura a doppio impulso. Garantisce 350 A con ciclo di lavoro pari al 40%. Impostazione intelligente dei parametri di saldatura grazie a Weld Assist. Display TFT a colori con connettività digitale integrata a WeldEye e luci da lavoro a LED per un'eccellente esperienza utente. Include work pack di programmi software per la saldatura, incl. Fe, Ss, Al, CuSi, CuAl, Fe metallo, Fe rutile e materiali FC-CrNiMo. Adatto all'uso con un generatore.



Master M 358 GM

Saldatrice MIG/MAG compatta con opzioni per la saldatura manuale, la saldatura sinergica (automatica), la saldatura a impulso (automatica a impulso) e la saldatura a doppio impulso. Garantisce 350 A con ciclo di lavoro pari al 40%. Impostazione intelligente dei parametri di saldatura grazie a Weld Assist. Display TFT a colori con connettività digitale integrata a WeldEye e luci da lavoro a LED per un'eccellente esperienza utente. Include work pack di programmi software per la saldatura, incl. Fe, Ss, Al, CuSi, CuAl, Fe metallo, Fe rutile e materiali FC-CrNiMo. Uso come generatore e dispositivo multitenzione.



MAX COOL

MAX Cool

Un processo di saldatura che riduce l'apporto di calore rispetto al tradizionale processo a impulsi o ad arco corto, migliorando la stabilità e il controllo del bagno di saldatura. MAX Cool è ideale per la fabbricazione di lamiere sottili e la prima saldatura, nonché per colmare le fessure e unire le sezioni estruse sottili.



WiseFusion

Una funzione di saldatura che garantisce la qualità di saldatura coerente in tutte le posizioni, mediante la regolazione automatica della lunghezza dell'arco. La funzione crea e mantiene una caratteristica di corto circuito ottimale nelle applicazioni di saldatura pulsate MIG/MAG e ad arco a spruzzo.

MAX POSITION

MAX Position

Un processo di saldatura che consente di gestire gli effetti gravitazionali su un bagno di saldatura fuso, facilitando la saldatura di posizione. MAX Position è progettato per applicazioni di saldatura di acciaio, acciaio inossidabile e alluminio.



WisePenetration+

Una funzione di saldatura per la saldatura MIG/MAG sinergica e pulsata che assicura la penetrazione della saldatura indipendentemente dalla variazione nella distanza tra punta di contatto e superficie di lavoro. Mantiene la potenza di saldatura stabilizzata in tutte le situazioni.

MAX SPEED

MAX Speed

Un processo di saldatura appositamente progettato per aumentare la velocità di saldatura rispetto al tradizionale processo a impulsi o ad arco spray. MAX Speed riduce i tempi di manodopera e i costi di saldatura nelle applicazioni su acciaio e acciaio inossidabile.



WiseSteel

Una funzione di saldatura progettata in particolare per affrontare le sfide del trasferimento globulare. WiseSteel alterna il trasferimento ad arco corto a quello a spruzzo, che produce saldature solide con un modello a scala di pesce regolare.

Master M WorkPack 1-MIG - programmi di saldatura standard in mastermig 353

Pacchetto work pack con programmi di saldatura installato in fabbrica per MasterMig 353

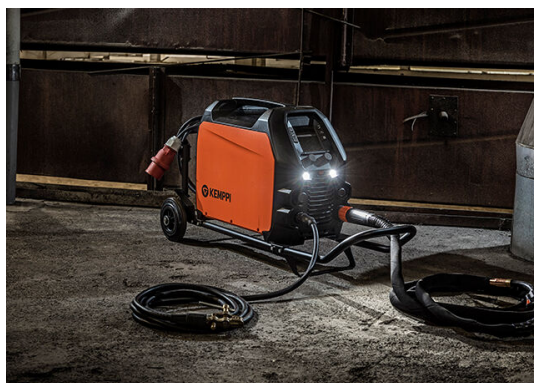
Master M WorkPack Pulse - programmi di saldatura standard in mastermig 355 e 358

Pacchetto work pack con programmi di saldatura installato in fabbrica per MasterMig 355 e 358





FUNZIONI



Lavora in sicurezza in condizioni di scarsa illuminazione

Migliora l'efficienza e la sicurezza del lavoro con o senza alimentazione di rete. L'illuminazione a LED è inclusa anche nello scomparto del trainafilo.



Sicurezza nel posto di lavoro

MasterMig può essere sospeso da terra con una maniglia di sollevamento che garantisce piena sicurezza durante le operazioni di sollevamento e spostamento. La maniglia è adatta anche per il sollevamento del generatore utilizzando una gru. Per distanze maggiori, sono disponibili unità di trasporto a 2 e 4 ruote.



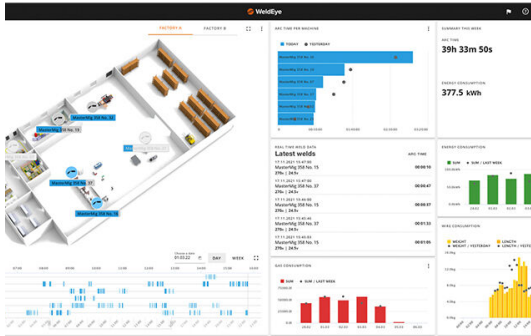
Weld Assist garantisce parametri di saldatura ottimali

Weld Assist è uno strumento di guida per una configurazione più rapida. È sufficiente selezionare il tipo di giunto, la posizione di saldatura e lo spessore del materiale per iniziare a saldare. Un eccellente strumento educativo e istruttivo. I parametri Weld Assist possono anche essere regolati manualmente, in base alle preferenze individuali.



Salda più a lungo con la massima potenza

La serie MasterMig ha due opzioni di unità di raffreddamento grazie alle quali la torcia per saldatura rimane fresca e l'arco resta in condizioni uniformi e stabili. L'unità di raffreddamento è dotata di un serbatoio facile da pulire e di un'illuminazione a LED integrata, il che semplifica la manutenzione ordinaria e consente di monitorare i livelli del liquido di raffreddamento. L'unità di raffreddamento opzionale massimizza l'utilizzo della fonte di alimentazione da 350 A con un ciclo di lavoro pari al 40%.



Monitora il tempo di arco acceso e i parametri di saldatura

WeldEye ArcVision è una soluzione Industry 4.0 integrata che monitora e registra il tempo di arco acceso e i parametri di saldatura per avere una visione più completa della produzione di saldatura. Attiva la licenza di prova gratuita di tre mesi di WeldEye ArcVision senza alcun obbligo. La licenza di prova include anche il modulo Procedure di saldatura di WeldEye, che consente all'utente di testare la funzione WPS digitale (dWPS). La connettività integrata e WeldEye ArcVision saranno disponibili nel modello 358 nella seconda metà del 2022.



Work pack di programmi di saldatura incluso

Tutti i modelli includono un work pack preinstallato di programmi di saldatura, il che rappresenta un notevole vantaggio quando si devono eseguire saldature. Il work pack include le curve di saldatura più comuni per i materiali Fe, Ss, Al, CuSi e CuAl. Inoltre, è possibile aggiornare i modelli MasterMig 355 e 358 con i software di saldatura opzionali.



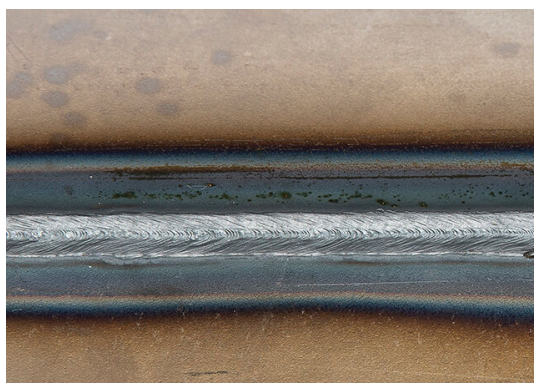
Aumenta la portata in siti di saldatura impegnativi

Aumenta la portata della torcia con il subtraieno SuperSnake GTX compatto, che include la misurazione digitale, un interruttore di isolamento di sicurezza, e un telaio di protezione in metallo.



Maggiore controllo del bagno nella saldatura di posizione

MAX Position aiuta a gestire gli effetti gravitazionali su un bagno di saldatura fuso. Migliorando il controllo e la sicurezza durante il lavoro in posizione, MAX Position è eccellente per le operazioni di riempimento e copertura in applicazioni su acciaio, acciaio inossidabile e alluminio nella posizione di saldatura PF.



Riduzione dell'apporto di calore superiore di oltre 30%

MAX Cool riduce l'apporto di calore fino al 32%, migliorando il controllo nei punti in cui le temperature eccessive influiscono negativamente sulla stabilità del bagno di saldatura e aumentano la distorsione del giunto. MAX Cool è ideale per un'ampia gamma di applicazioni, tra cui la fabbricazione di fogli sottili e la prima saldatura, per colmare le fessure e per unire sezioni estruse sottili in materiali di riempimento solidi Fe, Ss, CuAl8 e CuSi3.



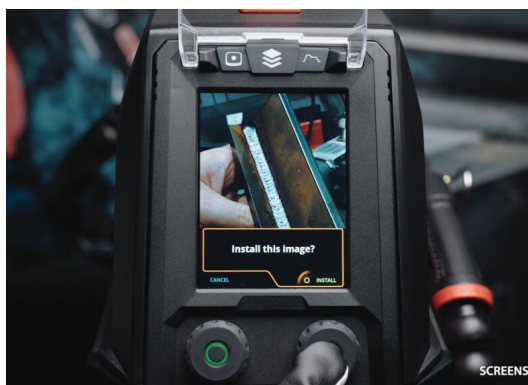
Aumento della velocità fino al 70%

MAX Speed è in grado di aumentare la velocità di saldatura fino al 70%* rispetto ai tradizionali processi di saldatura a impulsi o ad arco spray. MAX Speed produce giunzioni di saldatura pulite e di altissima qualità, riducendo in modo efficace i tempi di manodopera e i costi. MAX Speed è progettato per applicazioni di saldatura su acciaio e acciaio inossidabile nelle posizioni PA e PB. Nota: (*) velocità massima misurata in applicazioni Ss automatizzate e semiautomatizzate. Le riduzioni di velocità si verificano in applicazioni di saldatura manuale e materiale Fe.



Aumento del 25% della velocità di saldatura

WiseFusion produce un arco molto stretto e carico di energia che consente di realizzare la saldatura a una velocità significativamente maggiore senza il rischio di sottotaglio. WiseFusion è fino al 25% più veloce rispetto alla saldatura MIG a impulso e 1-MIG sinergica e semplifica anche il controllo del bagno nella saldatura di posizione. La regolazione adattiva della lunghezza dell'arco elimina la necessità di apportare modifiche costanti ai parametri.



Personalizza il tuo schermo

Ora puoi aggiungere un'immagine di screen saver personalizzata alla tua Master M 358. L'immagine deve essere preparata su <https://kemp.cc/screensaver> (vedi link per saperne di più) e poi copiata su una chiavetta USB. L'immagine supportata dev'essere nel formato JPG, PNG o GIF. Collega la chiavetta USB alla porta USB della saldatrice e il gioco è fatto!



Protezione gas

Collega la tua saldatrice a una fonte di alimentazione di gas di protezione centralizzata. La funzione Protezione gas impedisce la saldatura se l'erogazione del gas è interrotta o non è collegata. La funzione Protezione gas è una caratteristica standard sui modelli 355 e 358.



Calibrazione automatica

La calibrazione automatica del cavo garantisce la qualità addirittura prima che inizi la saldatura. Misura la resistenza del circuito di saldatura e calibra i contatori digitali, assicurando che il valore della tensione d'arco visualizzato corrisponda esattamente alla tensione d'arco presso la torcia per saldatura. È fondamentale per un'accurata conformità alle WPS. La taratura deve essere ripetuta ogni volta che si cambia la lunghezza del cavo di interconnessione, del cavo di messa a terra, del cavo del trainafilo secondario o del cavo della torcia per saldatura.



Facile accesso alle informazioni grazie al codice QR

Ogni modello MasterMig è dotato di un codice QR univoco di cui è possibile eseguire la scansione. Il codice QR consente di accedere facilmente a tutte le informazioni rilevanti, ad esempio il numero del prodotto, il numero di serie, le specifiche tecniche, i codici di ordinazione, i materiali di consumo, i manuali dell'utente, i siti Web e le informazioni di contatto dei rivenditori locali o delle officine. Tutte le informazioni sono disponibili con un'unica scansione tramite il telefono cellulare.



Registrati per ottenere il terzo anno di garanzia per la saldatrice MasterMig

Progettati e realizzati in Finlandia, garantiamo la qualità dei nostri prodotti. Come prova, offriamo una garanzia globale della durata massima di tre anni per le nostre saldatrici. Quando si acquista una saldatrice presso un rappresentante Kemppi, tale prodotto sarà registrato nel nostro database di registrazione dal venditore. Completando la registrazione della garanzia nel servizio My Fleet di Kemppi entro tre mesi dalla data di acquisto, avrete la garanzia di un periodo completo di tre anni, ove applicabile.



ACCESSORI



Flexlite GXe

Flexlite GXe è una serie di torce MIG/MAG affidabili e di alta qualità con ergonomia ottimizzata ed eccellenti prestazioni di saldatura.



Flexlite TX - Master M

La saldatrice Master M può essere utilizzata per la saldatura TIG con torce di saldatura Flexlite TX dedicate e connettore Euro. Comfort dell'utente, efficienza della saldatura e lunga durata dei materiali di consumo.



Master M Cooler

L'unità di raffreddamento garantisce un riempimento del liquido refrigerante facile, rapido e comodo grazie all'illuminazione a LED che mostra il livello del liquido residuo.



Master M Cooler MV

L'unità di raffreddamento supporta l'utilizzo multitemperatura. Il riempimento del liquido refrigerante è facile, rapido e comodo grazie all'illuminazione a LED integrata che mostra il livello del liquido residuo.



SuperSnake GTX

Il subfeeder SuperSnake GTX fornisce una soluzione di alimentazione del filo a distanza semplice ed efficace fino a 30 m dall'unità di alimentazione del filo. Compatibile con i trainafilo X5 FastMig e le torce di saldatura MIG standard con connessione europea.



SuperSnake GTX04HD

Il subtraino SuperSnake GTX04HD rappresenta una soluzione per saldatura su distanza e volume che combina una torcia per saldatura standard con attacco Euro con un potente subtraino 4x4 e un pacchetto di cavi, collegandosi direttamente alla tua saldatrice standard X5 FastMig o Master M 350.



SuperSnake Kit

Il kit SuperSnake include un cablaggio corto, una spina e un gruppo amphenol, che consente il collegamento dal SuperSnake GTX alla scheda di circuito del MasterMig.



HR40

Telecomando a 2 manopole per saldatura MIG.



GXR10

Il dispositivo di comando a distanza su torcia per le torce di saldatura Flexlite GX serie 5 consente di regolare in modo preciso e immediato la corrente di saldatura e di selezionare i canali di memoria.



Digital Connectivity Module (DCM) Modbus TCP

Con il Digital Connectivity Module (DCM), la saldatrice cobot-ready di Kemppi può essere facilmente collegata a cobot di marche diverse. Il firmware deve essere caricato separatamente.



T35A Travel Cart

T35A è una soluzione per il trasporto leggera a 2 ruote che consente di trasportare con facilità la saldatrice Master M.



T25MT

Carrello a 2 ruote con piano di carico per la bombola.



P43MT

Carrello a 4 ruote.



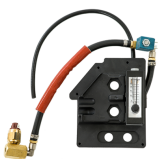
P45MT

Carrello a 4 ruote con un'innovativa piastra girevole della bombola.



Master M Power Source Filter Kit

Il kit del filtro del generatore include un telaio in plastica e un filtro a rete Ss che garantisce una protezione aggiuntiva per il generatore e un flusso d'aria efficiente in ambienti polverosi. Il gruppo si aggancia alla parte posteriore della fonte di alimentazione.



Rotameter Gas Flow Regulation Kit

Il kit include il gruppo composto da misuratore di flusso e tubo del gas.



Cabinet Heater Kit

Un set di cavi dotato di una resistenza del riscaldatore.



MMA Euro Connector 500A

Il connettore Euro MMA è composto da un'unica unità collegata al connettore della torcia per saldatura Euro. Una presa del connettore DIX femmina è lasciata libera al fine di consentire il collegamento del connettore maschio del cavo MMA alla fonte di alimentazione.



SPECIFICHE TECNICHE

Master M 350 A, G

Master M 353 G

Master M 355 G

Master M 358 G

Codice prodotto	MSM353G	MSM355G	MSM358G
Tensione di collegamento alla rete elettrica 3~ 50/60 Hz	380 - 460 V ±10%	380 - 460 V ±10%	380 - 460 V ±10%
Fusibile	16 A	16 A	16 A
Erogazione 40% ED	350 A (MMA 330 A)	350 A (MMA 330 A)	350 A (MMA 330 A)
Erogazione 60% ED	280 A	280 A	280 A
Erogazione 100% ED	220 A	220 A	220 A
Meccanismo di alimentazione filo	4 rulli, motore singolo	4 rulli, motore singolo	4 rulli, motore singolo
Velocità avanzamento filo	0,5 - 25 m/min	0,5 - 25 m/min	0,5 - 25 m/min
Potenza nominale alla corrente massima	14 kVA	14 kVA	14 kVA
Potenza del generatore consigliata (min)	20 kVA	20 kVA	20 kVA
Collegamento alla torcia	Euro	Euro	Euro
Peso bobina filo (massimo)	20 kg	20 kg	20 kg
Diametro bobina filo (massimo)	300 mm	300 mm	300 mm
Fili di apporto (acciaio inox)	0,8-1,2 mm	0,8-1,2 mm	0,8-1,2 mm
Fili di apporto (Al)	0,8-1,2 mm	0,8-1,2 mm	0,8-1,2 mm
Fili di apporto (Fe)	0,8-1,2 mm	0,8-1,2 mm	0,8-1,2 mm
Fili di apporto (MC/FC)	0,8-1,2 mm	0,8-1,2 mm	0,8-1,2 mm
Diametro rulli	32 mm	32 mm	32 mm
Gamma di correnti e tensioni di saldatura, MIG	15 A / 10 V - 350 A / 45 V	15 A / 10 V - 350 A / 45 V	15 A / 10 V - 350 A / 45 V
Gamma di correnti e tensioni di saldatura, TIG	15 A / 1 V - 350 A / 45 V	15 A / 1 V - 350 A / 45 V	15 A / 1 V - 350 A / 45 V
Gamme di correnti e tensioni di saldatura, Stick (MMA)	15 A / 10 V - 330 A / 45 V	15 A / 10 V - 330 A / 45 V	15 A / 10 V - 330 A / 45 V
Pressione gas di protezione (max)	0.5 MPa	0.5 MPa	0.5 MPa
Dimensioni esterne Lu x La x H	602 x 298 x 447 mm	602 x 298 x 447 mm	602 x 298 x 447 mm
Peso (senza accessori)	27 kg	27 kg	27 kg
Classe di protezione	IP23S	IP23S	IP23S
Standard	IEC 60974-1, -10	IEC 60974-1, -10	IEC 60974-1, -10
Classe EMC	A	A	A
Intervallo temperatura di esercizio	-20...+40 °C	-20...+40 °C	-20...+40 °C
Intervallo temperatura di magazzino	-40...+60 °C	-40...+60 °C	-40...+60 °C

**Master M 350 A, GM****Master M 353 GM****Master M 355 GM****Master M 358 GM**

Codice prodotto	MSM353GM	MSM355GM	MSM358GM
Tensione di collegamento alla rete elettrica 3- 50/60 Hz	380 - 460 V ± 10 %; 220 - 230 V ± 10 %	380 - 460 V ± 10 %; 220 - 230 V ± 10 %	380 - 460 V ± 10 %; 220 - 230 V ± 10 %
Fusibile	16/32 A	16/32 A	16/32 A
Erogazione 40% ED	350 A (MMA 330 A); 300 A (MMA 280 A)	350 A (MMA 330 A); 300 A (MMA 280 A)	350 A (MMA 330 A); 300 A (MMA 280 A)
Erogazione 60% ED	280 A; 240 A	280 A; 240 A	280 A; 240 A
Erogazione 100% ED	220 A; 190 A	220 A; 190 A	220 A; 190 A
Meccanismo di alimentazione filo	4 rulli, motore singolo	4 rulli, motore singolo	4 rulli, motore singolo
Velocità avanzamento filo	0,5 - 25 m/min	0,5 - 25 m/min	0,5 - 25 m/min
Potenza nominale alla corrente massima	14 kVA	14 kVA	14 kVA
Potenza del generatore consigliata (min)	20 kVA	20 kVA	20 kVA
Collegamento alla torcia	Euro	Euro	Euro
Peso bobina filo (massimo)	20 kg	20 kg	20 kg
Diametro bobina filo (massimo)	300 mm	300 mm	300 mm
Fili di apporto (acciaio inox)	0,8-1,2 mm	0,8-1,2 mm	0,8-1,2 mm
Fili di apporto (Al)	0,8-1,2 mm	0,8-1,2 mm	0,8-1,2 mm
Fili di apporto (Fe)	0,8-1,2 mm	0,8-1,2 mm	0,8-1,2 mm
Fili di apporto (MC/FC)	0,8-1,2 mm	0,8-1,2 mm	0,8-1,2 mm
Diametro rulli	32 mm	32 mm	32 mm
Gamma di correnti e tensioni di saldatura, MIG	15 A / 10 V - 350 A / 45 V 15 A / 10 V - 300 A / 40 V	15 A/10 V - 350 A/45 V; 15 A/10 V - 300 A/40 V	15 A/10 V - 350 A/45 V; 15 A/10 V - 300 A/40 V
Gamma di correnti e tensioni di saldatura, TIG	15 A/1 V - 350 A/45 V; 15 A/1 V - 300 A/40 V	15 A/1 V - 350 A/45 V; 15 A/1 V - 300 A/40 V	15 A/1 V - 350 A/45 V; 15 A/1 V - 300 A/40 V
Gamme di correnti e tensioni di saldatura, Stick (MMA)	15 A/10 V - 330 A/45 V; 15 A/10 V - 280 A/40 V	15 A/10 V - 330 A/45 V; 15 A/10 V - 280 A/40 V	15 A/10 V - 330 A/45 V; 15 A/10 V - 280 A/40 V
Pressione gas di protezione (max)	0.5 MPa	0.5 MPa	0.5 MPa
Dimensioni esterne Lu x La x H	602 x 298 x 447 mm	602 x 298 x 447 mm	602 x 298 x 447 mm
Peso (senza accessori)	27 kg	27 kg	27 kg
Classe di protezione	IP23S	IP23S	IP23S
Standard	IEC 60974-1, -10	IEC 60974-1, -10	IEC 60974-1, -10
Classe EMC	A	A	A
Intervallo temperatura di esercizio	-20...+40 °C	-20...+40 °C	-20...+40 °C
Intervallo temperatura di magazzino	-40...+60 °C	-40...+60 °C	-40...+60 °C



Master M Coolers

Master M Cooler

Master M Cooler MV

Codice prodotto	MSMC1KW	MSMC1KWM
Refrigerante consigliato	MGP 4456 (miscela Kempfi)	MGP 4456 (miscela Kempfi)
Dimensioni esterne Lu x La x H	635 x 305 x 292 mm	635 x 305 x 292 mm
Peso (senza accessori)	14,9 kg	14,9 kg
Standard	IEC 60974-2, -10	IEC 60974-2, -10
Volume serbatoio	3 l	3 l
Classe EMC	A	A
Potenza unità di raffreddamento	1.0 kW	1.0 kW
Intervallo temperatura di magazzino	-40...+60 °C	-40...+60 °C
Intervallo temperatura di esercizio	-20...+40 °C	-20...+40 °C
Classe di protezione	IP23S	IP23S

ACCESSORI

Flexlite TX - Master M

Codice prodotto	TX223GE4 (4 m) TX253WSE4 (4 m) TX353WE4 (4 m)
-----------------	---

Master M Cooler

Codice prodotto	MSMC1KW
Refrigerante consigliato	MGP 4456 (miscela Kempfi)
Dimensioni esterne Lu x La x H	635 x 305 x 292 mm
Peso (senza accessori)	14,9 kg
Standard	IEC 60974-2, -10
Volume serbatoio	3 l
Classe EMC	A
Potenza unità di raffreddamento	1.0 kW
Intervallo temperatura di magazzino	-40...+60 °C
Intervallo temperatura di esercizio	-20...+40 °C
Classe di protezione	IP23S



Master M Cooler MV

Codice prodotto	MSMC1KWM
Refrigerante consigliato	MGP 4456 (miscela Kempfi)
Dimensioni esterne Lu x La x H	635 x 305 x 292 mm
Peso (senza accessori)	14,9 kg
Standard	IEC 60974-2, -10
Volume serbatoio	3 l
Classe EMC	A
Potenza unità di raffreddamento	1.0 kW
Intervallo temperatura di magazzino	-40...+60 °C
Intervallo temperatura di esercizio	-20...+40 °C
Classe di protezione	IP23S



SuperSnake GTX - subtraino

Codice prodotto	<p>Pacchetti</p> <p>Pacchetto SuperSnake GTX GAS 10m, 50mm²: P400GTX</p> <p>Pacchetto SuperSnake GTX GAS 15m, 50mm²: P401GTX</p> <p>Pacchetto SuperSnake GTX GAS 20m, 50mm²: P402GTX</p> <p>Pacchetto SuperSnake GTX GAS 25m, 50mm²: P403GTX</p> <p>SuperSnake GTX WATER Confezione da 10m, 50mm²: P404GTX</p> <p>SuperSnake GTX WATER Confezione da 15m,50mm²: P405GTX</p> <p>SuperSnake GTX WATER Confezione da 20m, 50mm²: P406GTX</p> <p>SuperSnake GTX WATER Confezione da 25m, 50mm²: P407GTX</p> <p>SuperSnake GTX WATER Confezione da 10m, 70mm²: P408GTX</p> <p>Tutti i pacchetti includono Unità di azionamento del motore SuperSnake GTX e telaio (SGTXMDUPF01) e cavo</p> <p>Altra</p> <p>Unità di azionamento del motore SuperSnake GTX: SGTXMDU01</p> <p>Telaio di protezione SuperSnake GTX: SGTXPF01</p> <p>Unità di azionamento del motore SuperSnake GTX e telaio: SGTXMDUPF01</p> <p>Trainafile Kit X5 SuperSnake: X5702030000</p> <p>Cavi</p> <p>Cavo SuperSnake GTXG da 10 m, 50 mm² (Fodera standard FE 1.0-1.6mm): SGTXG105CBL</p> <p>Cavo SuperSnake GTXG da 15m, 50 mm² (Fodera standard FE 1.0-1.6mm): SGTXG155CBL</p> <p>Cavo SuperSnake GTXG da 20m, 50 mm² (Fodera standard FE 1.0-1.6mm): SGTXG205CBL</p> <p>Cavo SuperSnake GTXG da 25m, 50mm² (Fodera standard FE 1.0-1.6mm): SGTXG255CBL</p> <p>Cavo SuperSnake GTXW da 10 m, 50 mm² (Fodera standard FE 1.0-1.6mm): SGTXW105CBL</p> <p>Cavo SuperSnake GTXW da 15m, 50 mm² (Fodera standard FE 1.0-1.6mm): SGTXW155CBL</p> <p>Cavo SuperSnake GTXW da 20m, 50 mm² (Fodera standard FE 1.0-1.6mm): SGTXW205CBL</p> <p>Cavo SuperSnake GTXW da 25m, 50mm² (Fodera standard FE 1.0-1.6mm): SGTXW255CBL</p> <p>Cavo SuperSnake GTXW da 10 m, 70mm² (Fodera standard FE 1.0-1.6mm): SGTXW107CBL</p>
Descrizione	subtraino
Erogazione 60% ED	350 A
Meccanismo di alimentazione filo	2 rulli
Velocità avanzamento filo	1 - 25 m/min
Collegamento alla torcia	Euro
Filo consigliato, 25 m solido ferro / acciaio inox	1,0 - 1,6 mm
Filo consigliato, 25 m leghe di Al	1,2 - 1,6 mm
Filo consigliato, 25 m FCW animato / con anima metallica	1,2 - 1,6 mm
Diametro del cavo	50/70 mm ²
Tensione di alimentazione	48 V CC
Classe di protezione	IP23S
Classe di protezione	IP23S
Dimensioni esterne senza telaio protettivo L x P x A	400 mm x 127 mm x 150 mm
Dimensioni esterne con telaio protettivo L x P x A	682 mm x 174 mm x 159 mm



SuperSnake GTX04HD - subtraiino

Codice prodotto	SGTX04HD01 (incl. unità di azionamento motore e telaio) Cavi: Cavo SuperSnake GTXG da 10 m, 50 mm ² (Fodera standard FE 1.0-1.6mm): SGTXG105CBL Cavo SuperSnake GTXG da 15m, 50 mm ² (Fodera standard FE 1.0-1.6mm): SGTXG155CBL Cavo SuperSnake GTXG da 20m, 50 mm ² (Fodera standard FE 1.0-1.6mm): SGTXG205CBL Cavo SuperSnake GTXG da 25m, 50mm ² (Fodera standard FE 1.0-1.6mm): SGTXG255CBL Cavo SuperSnake GTXW da 10 m, 50 mm ² (Fodera standard FE 1.0-1.6mm): SGTXW105CBL Cavo SuperSnake GTXW da 15m, 50 mm ² (Fodera standard FE 1.0-1.6mm): SGTXW155CBL Cavo SuperSnake GTXW da 20m, 50 mm ² (Fodera standard FE 1.0-1.6mm): SGTXW205CBL Cavo SuperSnake GTXW da 25m, 50mm ² (Fodera standard FE 1.0-1.6mm): SGTXW255CBL Cavo SuperSnake GTXW da 10 m, 70mm ² (Fodera standard FE 1.0-1.6mm): SGTXW107CBL
Descrizione	subtraiino
Erogazione 60% ED	350 A
Erogazione 100% ED	270 A
Meccanismo di alimentazione filo	4 rulli, motore singolo
Velocità avanzamento filo	1 ... 25 m/min
Fili di apporto (acciaio inox)	1,0 - 1,6 mm
Fili di apporto (Al)	1,2 - 1,6 mm
Fili di apporto (Fe)	1,0 - 1,6 mm
Fili di apporto (MC/FC)	1,2 - 1,6 mm
Tensione di alimentazione	12 V
Diametro rulli	32 mm
Pressione gas di protezione (max)	0.5 MPa
Dimensioni esterne Lu x La x H	561 x 241 x 200 mm
Standard	EN IEC 60974-5:2019, EN IEC 60974-10:2020
Classe EMC	A
Intervallo temperatura di esercizio	da -20 a +40 °C
Intervallo temperatura di magazzinaggio	-40...+60 °C

SuperSnake Kit

Codice prodotto	SP023803
-----------------	----------

HR40

Codice prodotto	HR40
-----------------	------

GXR10

Codice prodotto	GXR10
-----------------	-------



Digital Connectivity Module (DCM) Modbus TCP

Codice prodotto	6265051
-----------------	---------

T35A Travel Cart

Codice prodotto	T35A
-----------------	------

T25MT

Codice prodotto	T25MT
-----------------	-------

P43MT

Codice prodotto	P43MT
-----------------	-------

P45MT

Codice prodotto	P45MT
-----------------	-------

Master M Power Source Filter Kit

Codice prodotto	SP023312
-----------------	----------

Rotameter Gas Flow Regulation Kit

Codice prodotto	SP801136
-----------------	----------

Cabinet Heater Kit

Codice prodotto	SP021614
-----------------	----------

MMA Euro Connector 500A

Codice prodotto	SP801140
-----------------	----------

WWW.KEMPPI.COM

Kemppi è società leader del design e progettazione nel settore della saldatura ad arco. Ci impegniamo a migliorare la qualità e la produttività della saldatura attraverso lo sviluppo continuo dell'arco di saldatura e un costante impegno per un mondo più verde ed equo. Kemppi fornisce prodotti sostenibili, soluzioni digitali avanzate e servizi per professionisti, dalle aziende di saldatura industriale ai singoli appaltatori. L'usabilità e l'affidabilità dei nostri prodotti sono i nostri principi guida. Operiamo con una rete di partner altamente qualificati che copre oltre 70 paesi, per mettere a disposizione le nostre competenze a livello locale. Con sede a Lahti, in Finlandia, Kemppi impiega quasi 800 professionisti in 16 paesi, contando un fatturato consolidato di 195 milioni di euro nel 2022.

