

# X3 FastMig

UNA SALDATURA MIG/MAG COSÌ SEMPLICE, MA COSÌ EFFICACE





## X3 FastMig



### UNA SALDATURA MIG/MAG COSÌ SEMPLICE, MA COSÌ EFFICACE

**La saldatrice MIG/MAG X3 FastMig permette di completare saldature di alta qualità in ambienti difficili nel modo più rapido possibile.** Grazie a un design robusto e a un trainafilo durevole, X3 FastMig è in grado di gestire gli urti e i colpi della saldatura MIG/MAG industriale pesante. Ha un aspetto robusto, ma è anche semplice e precisa. La nuova interfaccia utente a icone consente di risparmiare tempo grazie a un'impostazione rapida e a una facile selezione dei parametri. X3 FastMig offre un controllo immediato delle funzioni chiave per creare saldature di alta qualità in modo semplice e affidabile.

È una saldatrice MIG/MAG straordinariamente semplice, ma estremamente potente. **Quando i compiti si fanno difficili, la X3 FastMig è sempre pronta a soddisfare gli obiettivi di produzione più impegnativi.** Occorre completare il lavoro più grande in cantiere? Non c'è problema. Con 420 Ampere a un ciclo di lavoro del 60%, la X3 è incredibilmente efficace senza compromettere la qualità. Concentratevi su un compito e portatelo a termine. **La saldatrice X3 FastMig è perfetta per la saldatura MIG/MAG industriale, ma è anche molto precisa per saldature semplici da eseguire rapidamente.**

La saldatrice MIG/MAG X3 FastMig viene fornita con il trainafilo HD300, dotato di un meccanismo di trasmissione del filo 4x4 e di una robusta cover in plastica con struttura a doppia parete. Il trainafilo HD300 può essere collegato alla fonte di alimentazione della X3 FastMig con una piastra rotante. Il design safe-lift consente di sollevare e sospendere il trainafilo dalla maniglia. È possibile aggiungere un carrello a 4 ruote o fare di più aggiungendo accessori come un gancio a braccio per l'alimentatore a filo HD300. Regolate i parametri durante la saldatura con il telecomando manuale HR53 o il telecomando per torcia GRe50, disponibili come accessori opzionali.



## VANTAGGI PRINCIPALI



### INIZIA SEMPLICEMENTE A SALDARE

Progettato per semplicità e facilità d'uso, X3 FastMig dispone di un processo di configurazione rapido e di un'interfaccia utente basata su icone per una selezione semplificata dei parametri.



### LAVORARE IN CONDIZIONI DIFFICILI

Con un design robusto e un trainafile resistente, la X3 FastMig è realizzata per lavori impegnativi nelle condizioni più difficili. Sembra resistente e lo è.



### PORTARE A TERMINE I LAVORI PIÙ IMPEGNATIVI

Con 420 ampere a un ciclo di lavoro del 60%, la X3 FastMig offre prestazioni potenti e di elevata qualità. Concentratevi su un compito e portatelo a termine.

## VANTAGGI

- Processi sinergici MIG/MAG, MMA e scricatura
- 420 A con ciclo di lavoro del 60%
- Oltre 40 programmi di saldatura sinergici installati di serie
- Unità di raffreddamento integrata nel generatore raffreddato ad acqua
- Interfaccia utente intuitiva basata su icone
- Controllo remoto della torcia GRe50 o telecomando portatile a filo HR53 con display
- Opzioni carrello a 2 e 4 ruote
- Possibilità di appendere il trainafile con un gancio a braccio
- Design di sollevamento sicuro nel trainafile
- Possibilità di collegamento del fusto marathon al trainafile
- Vano porta ricambi integrato nello sportello laterale del trainafile
- Cinque canali di memoria
- Taratura del cavo
- Blocco di sicurezza



## OPZIONI DEL PRODOTTO



### X3S Power Source Syn 420 G

Il generatore per i processi manuali e sinergici MIG/MAG, MMA e di scricatura fornisce 420 A con ciclo di lavoro del 60%. X3S Power Source include oltre 40 programmi di saldatura pre-installati per fili di apporto Fe, Ss, AISi5, AlMg5, Fe Metal, Fe Rutil, FC-CrNiMo e Fe Metal.



### X3S Power Source Syn 420 W

Il generatore per i processi manuali e sinergici MIG/MAG, MMA e di scricatura fornisce 420 A con ciclo di lavoro del 60%. X3S Power Source include un'unità di raffreddamento ad acqua e oltre 40 programmi di saldatura pre-installati per fili di apporto Fe, Ss, AISi5, AlMg5, Fe Metal, Fe Rutil, FC-CrNiMo e Fe Metal.

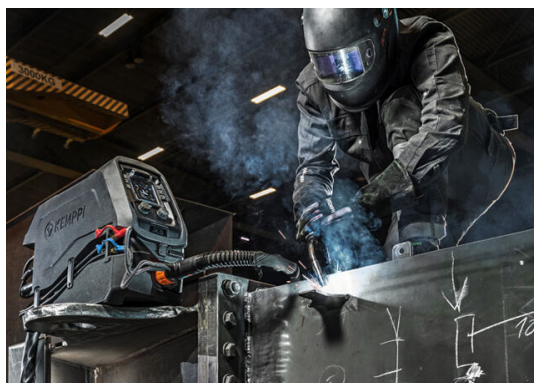


### X3 Wire Feeder HD300

Trainafilo a caricamento laterale per tutti i generatori X3 FastMig con display LCD digitale. Meccanismo trainafilo a 4 rulli, design safe-lift e vano porta ricambi integrato nello sportello laterale. L'involucro in plastica spessa con struttura a doppia parete è stato progettato per assorbire urti e colpi presenti nell'industria pesante. Una piastra di rotazione in plastica viene fornita con X3 Wire Feeder HD300.



## FUNZIONI



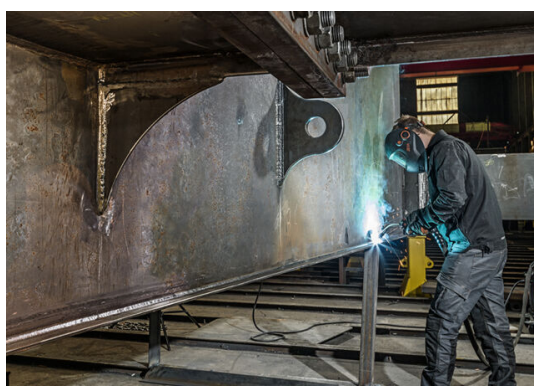
### Un nuovo livello di durata

La scocca del trainafile, robusta e rivestita in plastica, presenta una struttura a doppia parete progettata per assorbire gli urti dell'uso industriale in applicazioni di saldatura e fabbricazione pesanti.



### Inizia a saldare velocemente

La X3 FastMig è dotata di un'interfaccia utente non basata sulla lingua, chiara, facile e veloce da configurare sia per i saldatori professionisti che per quelli semi-professionisti.



### Raggiungi tutti gli obiettivi di produzione

La X3 FastMig offre 420 A con un ciclo di lavoro del 60%, supportando in modo efficiente le applicazioni di saldatura industriale. Si può scegliere un pacchetto con fusto o bobina per il filo di saldatura. La X3 FastMig è utile indipendentemente dal volume di produzione di saldatura.



### Programmi di saldatura versatili di serie

La X3 FastMig viene fornita con programmi di saldatura preinstallati che consentono una rapida configurazione. I programmi coprono fili di apporto Fe, Ss, AlSi5, AlMg5, Fe Metal, Fe Rutil, FC-CrNiMo e Fe Metal da 0,8 mm a 2,0 mm. Indipendentemente dalle esigenze di saldatura, si può fare affidamento sulla X3 FastMig per ottenere risultati di alta qualità.



### Solleverare in sicurezza

È possibile sollevare il peso combinato del trainafile X3 HD300, inclusa la torcia di saldatura, il filo di apporto e i cavi impostati con la gru, sospendolo dalla maniglia.



### Facile accesso a cavi e connettori

I tubi dell'acqua ed i connettori si trovano all'esterno dell'involucro del trainafile, per favorire una facile installazione e una rapida sostituzione dei pacchetti di cavi durante la manutenzione.



### Controllo remoto della potenza di saldatura

I telecomandi opzionali GRe50 e HR53 consentono la regolazione della potenza di saldatura o del canale durante la saldatura, quando si lavora più lontano dal trainafile o in spazi ristretti.



## ACCESSORI



**GXe 405G**

400 A, raffreddamento a gas, 3,5 m o 5 m, connettore Euro



**GXe 405W**

400 A, raffreddamento ad acqua, 3,5 m o 5 m, connettore Euro



**GXe 505W**

500 A, raffreddamento ad acqua, 3,5 m o 5 m, connettore Euro



**GXe 305G**

300 A, raffreddamento a gas, 3,5 m o 5 m, connettore Euro



**GXe 305W**

300 A, raffreddamento ad acqua, 3,5 m o 5 m, connettore Euro



**HR53**

HR53 è un comando remoto a connessione via cavo con display digitale. Consente di regolare la potenza di saldatura ed il canale, di selezionare il processo e di impostare il blocco di sicurezza quando si lavora lontano dal trainafilo od in spazi ristretti. Per utilizzare il comando nella saldatura MIG con l'X3 FastMig, includere l'articolo 6185773, Splitter 3/7-pin.



**GRe50**

Controllo remoto analogico classico per torce GXe serie 5 per la regolazione del canale di memoria o dell'alimentazione del filo. La nuova forma è leggera, resistente e facile da maneggiare con i guanti per saldatura. Lo scatto del canale può essere regolato con un piccolo cacciavite. La plastica è più robusta e il fissaggio del potenziometro arancione è migliorato. Compatibile con le macchine Kemppi con supporto del controllo remoto.



**X3 4-wheel Trolley**

Unità di trasporto a 4 ruote con supporto per la bombola di gas e punti di sollevamento.



**X5 Wire Feeder 2-wheel Trolley**

Un carrello leggero a 2 ruote è una soluzione leggera per lo spostamento che consente un facile trasporto dei trainafilo X5 e X3 FastMig da 300.



### X5 Wire Feeder Trolley

Carrello a 4 ruote per trainafile X5 e X3. Il meccanismo di bloccaggio affidabile mantiene il trainafile saldamente sulle ruote.



### X5 Wire Feeder HD300 Hanger for Boom

Un gancio trainafile per rendere lo spazio di lavoro più versatile. Diverse angolazioni per il trainafile. Sostituzione veloce ed ergonomica della bobina del filo. Compatibile con i modelli X5 e X3 Wire Feeder HD300.

### Splitter 3/7-pin

Adattatore per sdoppiare il connettore, necessario quando si utilizza il comando remoto HR53 durante la saldatura MIG con X3 FastMig.

### X3 InterConnection Cable 70-G 1.5m

Cavo di interconnessione raffreddato a gas di 1,5 metri con sezione trasversale di 70 mm<sup>2</sup>.

### X3 InterConnection Cable 70-W 1.5m

Cavo di interconnessione raffreddato ad acqua di 1,5 metri con sezione trasversale di 70 mm<sup>2</sup>.

### X3 Interconnection Cable 95-G 1.5m

Cavo di interconnessione raffreddato a gas di 1,5 metri con sezione trasversale di 95 mm<sup>2</sup>.

### X3 Interconnection Cable 95-W 1,5m

Cavo di interconnessione raffreddato ad acqua di 1,5 metri con sezione trasversale di 95 mm<sup>2</sup>.

### X3 InterConnection Cable 70-G 5m

Cavo di interconnessione raffreddato a gas di 5 metri con sezione trasversale di 70 mm<sup>2</sup>.

### X3 InterConnection Cable 70-W 5m

Cavo di interconnessione raffreddato ad acqua di 5 metri con sezione trasversale di 70 mm<sup>2</sup>.





### X3 InterConnection Cable 70-G 10m

Cavo di interconnessione raffreddato a gas di 10 metri con sezione trasversale di 70 mm<sup>2</sup>.

### X3 InterConnection Cable 70-W 10m

Cavo di interconnessione raffreddato ad acqua di 10 metri con sezione trasversale di 70 mm<sup>2</sup>.

### X3 InterConnection Cable 70-G 15m

Cavo di interconnessione raffreddato a gas di 15 metri con sezione trasversale di 70 mm<sup>2</sup>.

### X3 InterConnection Cable 70-W 15m

Cavo di interconnessione raffreddato ad acqua di 15 metri con sezione trasversale di 70 mm<sup>2</sup>.

### X3 InterConnection Cable 70-G 20m

Cavo di interconnessione raffreddato a gas di 20 metri con sezione trasversale di 70 mm<sup>2</sup>.

### X3 InterConnection Cable 70-W 20m

Cavo di interconnessione raffreddato ad acqua di 20 metri con sezione trasversale di 70 mm<sup>2</sup>.

### X3 InterConnection Cable 70-G 25m

Cavo di interconnessione raffreddato a gas di 25 metri con sezione trasversale di 70 mm<sup>2</sup>.

### X3 InterConnection Cable 70-W 25m

Cavo di interconnessione raffreddato ad acqua di 25 metri con sezione trasversale di 70 mm<sup>2</sup>.

### X3 InterConnection Cable 70-G 30m

Cavo di interconnessione raffreddato a gas di 30 metri con sezione trasversale di 70 mm<sup>2</sup>.



### X3 InterConnection Cable 70-W 30m

Cavo di interconnessione raffreddato ad acqua di 30 metri con sezione trasversale di 70 mm<sup>2</sup>.

### Extension Cable 70 1m

Prolunga di 1 metro con sezione trasversale di 70 mm<sup>2</sup>. Con la prolunga, è possibile estendere la lunghezza del cavo di saldatura, ad esempio quando si usa X3 FastMig con un filo che richiede la polarità inversa.

### Wire Conduit Cable with Connectors 1.8m

Il condotto del filo di alta qualità di 1,8 metri consente di trasportare il filo di apporto in modo fluido dal cilindro o dalla bobina al trainafile. I connettori maschio su entrambe le estremità sono compatibili con il trainafile e il supporto per la bobina di filo metallico Kemppi. I codici non includono il connettore a scatto femmina per il supporto per bobina o il tamburo del filo. Per acciaio inossidabile o alluminio è necessaria una guaina Chili separata, ad esempio SP600731 Guaina Chili per Ss e Al. Il diametro esterno massimo per la guaina Chili è di 4,7 mm.

### Wire Conduit Cable with Connectors 3m

Il condotto del filo di alta qualità di 3 metri consente di trasportare il filo di apporto in modo fluido dal cilindro o dalla bobina al trainafile. I connettori maschio su entrambe le estremità sono compatibili con il trainafile e il supporto per la bobina di filo metallico Kemppi. I codici non includono il connettore a scatto femmina per il supporto per bobina o il tamburo del filo. Per acciaio inossidabile o alluminio è necessaria una guaina Chili separata, ad esempio SP600731 Guaina Chili per Ss e Al. Il diametro esterno massimo per la guaina Chili è di 4,7 mm.

### Wire Conduit Cable with Connectors 4m

Il condotto del filo di alta qualità di 4 metri consente di trasportare il filo di apporto in modo fluido dal cilindro o dalla bobina al trainafile. I connettori maschio su entrambe le estremità sono compatibili con il trainafile e il supporto per la bobina di filo metallico Kemppi. I codici non includono il connettore a scatto femmina per il supporto per bobina o il tamburo del filo. Per acciaio inossidabile o alluminio è necessaria una guaina Chili separata, ad esempio SP600731 Guaina Chili per Ss e Al. Il diametro esterno massimo per la guaina Chili è di 4,7 mm.

### Wire Conduit Cable with Connectors 5m

Il condotto del filo di alta qualità di 5 metri consente di trasportare il filo di apporto in modo fluido dal cilindro o dalla bobina al trainafile. I connettori maschio su entrambe le estremità sono compatibili con il trainafile e il supporto per la bobina di filo metallico Kemppi. I codici non includono il connettore a scatto femmina per il supporto per bobina o il tamburo del filo. Per acciaio inossidabile o alluminio è necessaria una guaina Chili separata, ad esempio SP600731 Guaina Chili per Ss e Al. Il diametro esterno massimo per la guaina Chili è di 4,7 mm.



### Wire Conduit Cable with Connectors 8m

Il condotto del filo di alta qualità di 8 metri consente di trasportare il filo di apporto in modo fluido dal cilindro o dalla bobina al trainafile. I connettori maschio su entrambe le estremità sono compatibili con il trainafile e il supporto per la bobina di filo metallico Kemppi. I codici non includono il connettore a scatto femmina per il supporto per bobina o il tamburo del filo. Per acciaio inossidabile o

### Wire Conduit Cable 10m

Il condotto del filo di alta qualità di 10 metri consente di trasportare il filo di apporto in modo fluido dal cilindro o dalla bobina al trainafile. Sono necessari anche connettori a scatto: due connettori maschio (W005197) e un connettore femmina (W005189). Si tratta di una soluzione alternativa a un condotto del filo quando la distanza tra il trainafile e il tamburo del filo è superiore a 5 metri.



### Wire Conduit Cable 15m

Il condotto del filo di alta qualità di 15 metri consente di trasportare il filo di apporto in modo fluido dal cilindro o dalla bobina al trainafile. Sono necessari anche connettori a scatto: due connettori maschio (W005197) e un connettore femmina (W005189). Si tratta di una soluzione alternativa a un condotto del filo quando la distanza tra il trainafile e il tamburo del filo è superiore a 5 metri.



alluminio è necessaria una guaina Chili separata, ad esempio SP600731 Guaina Chili per Ss e Al. Il diametro esterno massimo per la guaina Chili è di 4,7 mm.



### Wire Conduit Cable 20m

Il condotto del filo di alta qualità di 20 metri consente di trasportare il filo di apporto in modo fluido dal cilindro o dalla bobina al trainafile. Sono necessari anche connettori a scatto: due connettori maschio (W005197) e un connettore femmina (W005189). Si tratta di una soluzione alternativa a un condotto del filo quando la distanza tra il trainafile e il tamburo del filo è superiore a 5 metri.



### Wire Conduit Cable 30.5m

Il condotto del filo di alta qualità di 30,5 metri consente di trasportare il filo di apporto in modo fluido dal cilindro o dalla bobina al trainafile. Sono necessari anche connettori a scatto: due connettori maschio (W005197) e un connettore femmina (W005189). Si tratta di una soluzione alternativa a un condotto del filo quando la distanza tra il trainafile e il tamburo del filo è superiore a 5 metri.



### Snap connector for wire conduit (male)

Connettore maschio per tubo protettivo del filo Nota! Necessari due pezzi per ogni tubo



### Snap connector for drum or spool holder (female)

Connettore femmina per il supporto per bobina o la soluzione a fusto.



### Quick Connector + Adapter 3/8 DT400

Connettore rapido + adattatore 3/8 DT400 per il collegamento del condotto del filo a X3 Wire Feeder.



## SPECIFICHE TECNICHE

### X3S Power Source Syn 420 G

Codice prodotto	X3S420G
Tensione di collegamento alla rete elettrica 3~ 50/60 Hz	da 380 a 415 V $\pm 10$ %
Fusibile	25 A
Erogazione 60% ED	420 A
Erogazione 100% ED	350 A
Potenza nominale alla corrente massima	20 kVA
Potenza del generatore consigliata (min)	25 kVA
Gamma di correnti e tensioni di saldatura, MIG	da 15 A/12 V a 420 A/40 V
Gamme di correnti e tensioni di saldatura, Stick (MMA)	da 15 A/10V a 400 A/41 V
Dimensioni esterne Lu x La x H	698 x 251 x 361 mm
Peso (senza accessori)	35,0 kg
Classe di protezione	IP23
Standard	IEC 60974-1, -10
Classe EMC	A
Intervallo temperatura di esercizio	da -20 a +40 °C
Intervallo temperatura di magazzino	da -40 a +60 °C



### X3S Power Source Syn 420 W

Codice prodotto	X3S420W
Tensione di collegamento alla rete elettrica 3~ 50/60 Hz	da 380 a 415 V $\pm 10$ %
Fusibile	25 A
Erogazione 60% ED	420 A
Erogazione 100% ED	350 A
Potenza nominale alla corrente massima	20 kVA
Potenza del generatore consigliata (min)	25 kVA
Potenza nominale dell'unità di raffreddamento a 1 l/min	1,2 kW
Refrigerante consigliato	MGP 4456 (miscela Kemppi)
Gamma di correnti e tensioni di saldatura, MIG	da 15 A/12 V a 420 A/40 V
Gamme di correnti e tensioni di saldatura, Stick (MMA)	da 15 A/10V a 400 A/41 V
Dimensioni esterne Lu x La x H	698 x 251 x 613 mm
Peso (senza accessori)	47,0 kg
Classe di protezione	IP23
Standard	IEC 60974-1, -10
Volume serbatoio	3 l
Classe EMC	A
Intervallo temperatura di esercizio	da -20 a +40 °C
Intervallo temperatura di magazzino	da -40 a +60 °C

### X3 Wire Feeder HD300

Codice prodotto	X3HD300
Meccanismo di alimentazione filo	4 rulli, motore singolo
Velocità avanzamento filo	0.5 ... 25 m/min
Collegamento alla torcia	Euro
Peso bobina filo (massimo)	20 kg
Diametro bobina filo (massimo)	300 mm
Fili di apporto	Fe 0,8 ... 2,0 mm, Ss 0,8 ... 2,0 mm, MC/FC 0,8 ... 2,4 mm, Al 0,8 ... 2,4 mm
Diametro rulli	32 mm
Pressione gas di protezione (max)	0.5 MPa
Corrente di saldatura, 100%	380 A
Dimensioni esterne Lu x La x H	670 x 240 x 465 mm
Peso (senza accessori)	14,4 kg
Classe di protezione	IP23
Standard	IEC 60974-5, 10
Classe EMC	A
Intervallo temperatura di esercizio	da -20 a +40 °C
Intervallo temperatura di magazzino	da -40 a +60 °C
Corrente di saldatura, 60%	450 A



## ACCESSORI

### GXe 405G

Codice prodotto	GXE405G35 (3,5m), GXE405G5 (5m)
Capacità di carico, Ar + CO2 (35%)	400 A
Lancia intercambiabile	No
Lancia girevole	Sì
Standard	IEC 60974-7
Tipo di raffreddamento	Gas
Comando a distanza	Controllo remoto GRe50 opzionale
Procedimento di saldatura	MIG/MAG
Punta di contatto	M10x1
Diametri filo (mm)	0.8-1.6
Tipo di connessione	Euro
Opzione LED	No
Impugnatura della torcia	Sì
Lunghezza del cavo (m)	3.5 / 5

### GXe 405W

Codice prodotto	GXE405W35 (3,5m), GXE405W5 (5m)
Capacità di carico, Ar + CO2 (100%)	400 A
Lancia intercambiabile	No
Lancia girevole	No
Standard	IEC 60974-7
Tipo di raffreddamento	Acqua
Comando a distanza	Controllo remoto GRe50 opzionale
Procedimento di saldatura	MIG/MAG
Punta di contatto	M10x1
Diametri filo (mm)	0.8-1.6
Tipo di connessione	Euro
Opzione LED	No
Impugnatura della torcia	Sì
Lunghezza del cavo (m)	3.5 / 5



## GXe 505W

Codice prodotto	GXE505W35 (3,5m), GXE505W5 (5m)
Capacità di carico, Ar + CO2 (100%)	500 A
Lancia intercambiabile	No
Lancia girevole	No
Standard	IEC 60974-7
Tipo di raffreddamento	Acqua
Comando a distanza	Controllo remoto GRe50 opzionale
Procedimento di saldatura	MIG/MAG
Punta di contatto	M10x1
Diametri filo (mm)	0.8-1.6
Tipo di connessione	Euro
Opzione LED	No
Impugnatura della torcia	Sì
Lunghezza del cavo (m)	3.5 / 5

## GXe 305G

Codice prodotto	GXE305G35 (3,5m), GXE305G5 (5m)
Capacità di carico, Ar + CO2 (35%)	300 A
Lancia intercambiabile	No
Lancia girevole	Sì
Standard	IEC 60974-7
Tipo di raffreddamento	Gas
Comando a distanza	Controllo remoto GRe50 opzionale
Procedimento di saldatura	MIG/MAG
Punta di contatto	M10x1
Diametri filo (mm)	0.8-1.2
Tipo di connessione	Euro
Opzione LED	No
Impugnatura della torcia	Sì
Lunghezza del cavo (m)	3.5 / 5



## GXe 305W

Codice prodotto	GXE305W35 (3,5m), GXE305W5 (5m)
Capacità di carico, Ar + CO2 (100%)	300 A
Lancia intercambiabile	No
Lancia girevole	No
Standard	IEC 60974-7
Tipo di raffreddamento	Acqua
Comando a distanza	Controllo remoto GRe50 opzionale
Procedimento di saldatura	MIG/MAG
Punta di contatto	M10x1
Diametri filo (mm)	0.8-1.6
Tipo di connessione	Euro
Opzione LED	No
Impugnatura della torcia	Sì
Lunghezza del cavo (m)	3.5 / 5

## HR53

Codice prodotto	HR53
-----------------	------

## GRe50

Codice prodotto	GRe50
-----------------	-------

## X3 4-wheel Trolley

Codice prodotto	X3T4
-----------------	------

## X5 Wire Feeder 2-wheel Trolley

Codice prodotto	X5702010000
-----------------	-------------

## X5 Wire Feeder Trolley

Codice prodotto	X5702020000
-----------------	-------------

## X5 Wire Feeder HD300 Hanger for Boom

Codice prodotto	X5702041000
-----------------	-------------

## Splitter 3/7-pin

Codice prodotto	6185773
-----------------	---------

## X3 InterConnection Cable 70-G 1.5m

Codice prodotto	X37001MG
-----------------	----------





### X3 InterConnection Cable 70-W 1.5m

Codice prodotto	X37001MW
-----------------	----------

### X3 Interconnection Cable 95-G 1.5m

Codice prodotto	X39501MG
-----------------	----------

### X3 Interconnection Cable 95-W 1,5m

Codice prodotto	X39501MW
-----------------	----------

### X3 InterConnection Cable 70-G 5m

Codice prodotto	X37005MG
-----------------	----------

### X3 InterConnection Cable 70-W 5m

Codice prodotto	X37005MW
-----------------	----------

### X3 InterConnection Cable 70-G 10m

Codice prodotto	X37010MG
-----------------	----------

### X3 InterConnection Cable 70-W 10m

Codice prodotto	X37010MW
-----------------	----------

### X3 InterConnection Cable 70-G 15m

Codice prodotto	X37015MG
-----------------	----------

### X3 InterConnection Cable 70-W 15m

Codice prodotto	X37015MW
-----------------	----------

### X3 InterConnection Cable 70-G 20m

Codice prodotto	X37020MG
-----------------	----------

### X3 InterConnection Cable 70-W 20m

Codice prodotto	X37020MW
-----------------	----------

### X3 InterConnection Cable 70-G 25m

Codice prodotto	X37025MG
-----------------	----------

### X3 InterConnection Cable 70-W 25m

Codice prodotto	X37025MW
-----------------	----------



### X3 InterConnection Cable 70-G 30m

Codice prodotto	X37030MG
-----------------	----------

### X3 InterConnection Cable 70-W 30m

Codice prodotto	X37030MW
-----------------	----------

### Extension Cable 70 1m

Codice prodotto	SP800550
-----------------	----------

### Wire Conduit Cable with Connectors 1.8m

Codice prodotto	SP600535
-----------------	----------

### Wire Conduit Cable with Connectors 3m

Codice prodotto	SP600536
-----------------	----------

### Wire Conduit Cable with Connectors 4m

Codice prodotto	SP800803
-----------------	----------

### Wire Conduit Cable with Connectors 5m

Codice prodotto	SP600537
-----------------	----------

### Wire Conduit Cable with Connectors 8m

Codice prodotto	SP600686
-----------------	----------

### Wire Conduit Cable 10m

Codice prodotto	SP600780
-----------------	----------

### Wire Conduit Cable 15m

Codice prodotto	SP600781
-----------------	----------

### Wire Conduit Cable 20m

Codice prodotto	SP600782
-----------------	----------

### Wire Conduit Cable 30.5m

Codice prodotto	SP600783
-----------------	----------

### Snap connector for wire conduit (male)

Codice prodotto	W005197
-----------------	---------



### Snap connector for drum or spool holder (female)

Codice prodotto	W005189
-----------------	---------

### Quick Connector + Adapter 3/8 DT400

Codice prodotto	SP801035
-----------------	----------

[WWW.KEMPPI.COM](http://WWW.KEMPPI.COM)

---

**Kemppi** è società leader del design e progettazione nel settore della saldatura ad arco. Ci impegniamo a migliorare la qualità e la produttività della saldatura attraverso lo sviluppo continuo dell'arco di saldatura e un costante impegno per un mondo più verde ed equo. Kemppi fornisce prodotti sostenibili, soluzioni digitali avanzate e servizi per professionisti, dalle aziende di saldatura industriale ai singoli appaltatori. L'usabilità e l'affidabilità dei nostri prodotti sono i nostri principi guida. Operiamo con una rete di partner altamente qualificati che copre oltre 70 paesi, per mettere a disposizione le nostre competenze a livello locale. Con sede a Lahti, in Finlandia, Kemppi impiega quasi 800 professionisti in 16 paesi, contando un fatturato consolidato di 195 milioni di euro nel 2022.

