

Master M

EXTEND MIG WELDING EXPERIENCE





Master M



reddot winner 2023
industrial design



EXTEND MIG WELDING EXPERIENCE

Master M, ontworpen en vervaardigd in Finland, is een eersteklas en compact MIG/MAG-lasapparaat met synergische en pulsMIG-lasmodelopties. Het verhoogt de industriële lasprestaties en zorgt voor een uitstekende laskwaliteit. Ontworpen met professionele lassers, maakt Master M dagelijkse laswerkzaamheden moeiteloos en snel.

De digitale boogregeling, de snelle set-up functies en uitstekende vermogen-gewichtsverhouding creëren nieuwe normen voor laskwaliteit en efficiëntie geven de lasproductie een boost. Kies uit drie toonaangevende modellen in de categorie compact MIG-lasapparaat (353, 355 of 358), met alternatieve **manueel, synergisch (auto) en puls (Auto Puls)** lasopties. Las met gasgekoelde MIG-pistolen of met de optionele MasterMig-koelunit voor een watergekoeld pakket dat het 350 A 40% ED-lasvermogen maximaliseert en langere lasperiodes mogelijk maakt.

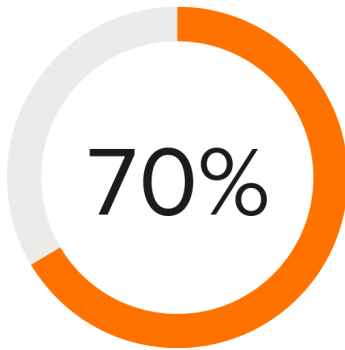
Ervaar nieuwe niveaus van lasproductiviteit en controle door over te schakelen op **MAX lasprocessen**. Ze verbeteren de lasprestaties in uitdagende lastoepassingen van staal, roestvast staal en aluminium, waardoor het schijnbaar onmogelijke mogelijk wordt.

De geïntegreerde en zelfopladende led-werklampen verbeteren de veiligheid, efficiëntie en gemak op de werkplek. De led-werklampen werken met of zonder netvoeding, wat de productiviteit verhoogt bij weinig licht. De led-werklampen zijn standaard in alle Master M compact MIG-modellen.

Geïntegreerde digitale connectiviteit opent een wereld aan lasgegevens door de Master M, inclusief een gratis proefperiode van drie maanden voor de **ArcVision-module van WeldEye-lasbeheerssoftware**, plus een **digitale WPS (dWPS)**-functie. Samen leveren deze tools voor laskwaliteitsbeheer de voordelen van digitale transformatie tot in het hart van de laswerkplek.

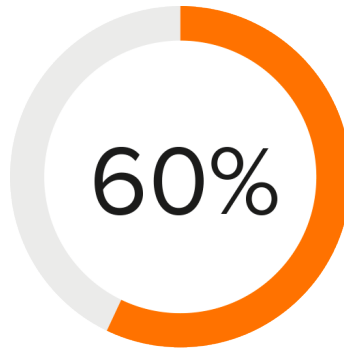


BELANGRIJKSTE VOORDELEN



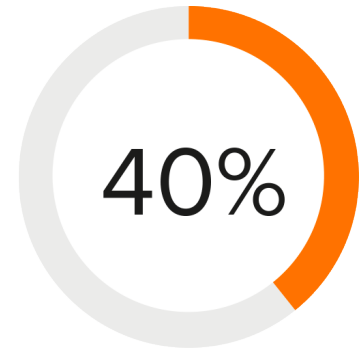
VERHOOG DE PRODUCTIVITEIT

MAX- en Wise-lasprocessen verhogen de productiviteit en de lassnelheid, verbeteren de controle over het smeltbad en verlagen de warmte-inbreng.



STEL SNELLER IN

Weld Assist is het hulpmiddel voor snel instellen van MIG/MAG-lassen en is tot 60% sneller dan het manueel instellen van parameters. Selecteer eenvoudig uw soort lasnaad, laspositie en materiaaldikte en u bent klaar om te gaan lassen.



LANGER DOORWERKEN

Compact en multiproces, levert de Master M 350 A MIG/MAG-lasvermogen met 40% inschakelduur, inclusief elektrode en DC TIG-lassen.

VOORDELEN

- Veelzijdige processelectie voor industrieel lassen: manueel, 1-MIG, pulsMIG, DC TIG en elektrodelassen (MMA)
- Lasprogramma's incl. Fe, Ss, Al, CuSi, CuAl, Fe metaal, Fe rutiel, FC-CrNiMo materialen
- **MAX- en Wise-lasprocessen** voor uitdagende lastoepassingen van staal, roestvast staal en aluminium
- **Cobot-ready lasmachine**, snel en eenvoudig in te stellen met een Digital Connectivity Module en Kemppi Cobotics app
- Weld Assist stelt door de gekozen selecties de lasparameters in
- Zelfopladdende led-werklampen verbeteren de werkveiligheid
- Safe-lift handgreep voor veilig tillen
- Twee- en vierwielige transportunits voor eenvoudige verplaatsing
- SuperSnake GTX zorgt voor maximaal bereik op uitdagende laslocaties
- Volg en registreer de boogtijd en lasparameters met geïntegreerde **WeldEye** ArcVision
- Digitale WPS-functie zorgt ervoor dat lasprocedurespecificaties altijd nauwkeurig worden gevolgd
- Kinetische haspelrem voorkomt doorschieten van de draadhaspel, waardoor automatisch de lasdraadhaspel vertraagt aan het einde van elke las
- Geschikt voor gebruik met generator en multi-spanning
- Geheugenkanalen voor het opslaan van de lasparameterinstellingen
- Gewicht 27 kg



- Ultiem lascomfort en duurzame, hoogwaardige slijtonderdelen met [Flexlite GXe welding guns](#)



PRODUCTOPTIES



Master M 353 G

Compacte MIG/MAG-lasapparaat met manuele en synergische (auto) lasmogelijkheden. Levert 350 A met een inschakelduur van 40%. Intelligente lasparameterinstelling met Weld Assist. Lcd-kleurendisplay en led-werklampen voor een uitstekende gebruikerservaring. Inclusief Work pack lasprogramma's Fe, Ss, Al, CuSi, CuAl, Fe metaal, Fe rutiel, FC-CrNiMo materialen. Geschikt voor gebruik met generator.



Master M 353 GM

Compacte MIG/MAG-lasapparaat met manuele en synergische (auto) lasmogelijkheden. Levert 350 A met een inschakelduur van 40%. Intelligente lasparameterinstelling met Weld Assist. Lcd-kleurendisplay en led-werklampen voor een uitstekende gebruikerservaring. Inclusief Work pack lasprogramma's Fe, Ss, Al, CuSi, CuAl, Fe metaal, Fe rutiel, FC-CrNiMo materialen. Generator- en multi-spanning-gebruik.



Master M 355 G

Compact MIG/MAG-lasapparaat met manuele, synergische (auto), puls (autopuls) en dubbele pulslasopties. Levert 350 A met een inschakelduur van 40%. Intelligente lasparameterinstelling met Weld Assist. Lcd-kleurendisplay en led-werklampen voor een uitstekende gebruikerservaring. Inclusief Work pack lasprogramma's Fe, Ss, Al, CuSi, CuAl, Fe metaal, Fe rutiel, FC-CrNiMo materialen. Geschikt voor gebruik met generator.



Master M 355 GM

Compact MIG/MAG-lasapparaat met manuele, synergische (auto), puls (autopuls) en dubbele pulslasopties. Levert 350 A met een inschakelduur van 40%. Intelligente lasparameterinstelling met Weld Assist. Lcd-kleurendisplay en led-werklampen voor een uitstekende gebruikerservaring. Inclusief Work pack lasprogramma's Fe, Ss, Al, CuSi, CuAl, Fe metaal, Fe rutiel, FC-CrNiMo materialen. Generatorgebruik en multi-spanning-gebruik.



Master M 358 G

Compact MIG/MAG-lasapparaat met manuele, synergische (auto), puls (autopuls) en dubbele pulslasopties. Levert 350 A met een inschakelduur van 40%. Intelligente lasparameterinstelling met Weld Assist. TFT-kleurendisplay met geïntegreerde digitale connectiviteit met WeldEye en led-werklampen voor een uitstekende gebruikerservaring. Inclusief Work pack lasprogramma's Fe, Ss, Al, CuSi, CuAl, Fe metaal, Fe rutiel, FC-CrNiMo materialen. Geschikt voor gebruik met generator.



Master M 358 GM

Compact MIG/MAG-lasapparaat met manuele, synergische (auto) puls (autopuls) en dubbele pulslasopties. Levert 350 A met een inschakelduur van 40%. Intelligente lasparameterinstelling met Weld Assist. TFT-kleurendisplay met geïntegreerde digitale connectiviteit met WeldEye en led-werklampen voor een uitstekende gebruikerservaring. Inclusief Work pack lasprogramma's Fe, Ss, Al, CuSi, CuAl, Fe metaal, Fe rutiel, FC-CrNiMo materialen. Generator- en multi-spanning-gebruik.



MAX COOL

MAX Cool

Een lasproces dat de warmte-inbreng verlaagt in vergelijking met het traditionele puls- of korte boogproces, waardoor de stabiliteit en controle van het smeltbad worden verbeterd. MAX Cool is ideaal voor de fabricage van dunne platen, het lassen van grondlagen, het overbruggen van openingen en het verbinden van dunne geëxtrudeerde stukken.



WiseFusion

Een lasfunctie die zorgt voor een consistente laskwaliteit in alle posities door automatisch de booglengte te regelen. Creëert en handhaaft een optimale kortsluitkarakteristiek bij gepulseerd MIG/MAG- en sproeihooglassen.

MAX POSITION

MAX Position

Een lasproces dat helpt om de zwaartekrachtseffecten op een gesmolten smeltbad te beheersen, wat leidt tot een goede smeltbad beheersing in positielassen. MAX Position is ontworpen voor lastoepassingen in staal, roestvast staal en aluminium.



WisePenetration+

Een lasfunctie voor Synergisch en pulserend MIG/MAG-lassen met de X8 Mig welder bij staal, SS en Alu die de inbrandingsdiepte waarborgt ongeacht variaties in de afstand tussen het draadmondstuk en het werkkoppervlak. Houdt de lasstroom stabiel onder alle omstandigheden.

MAX SPEED

MAX Speed

Een lasproces dat speciaal is ontworpen om de lasvoorloopsnelheid te verhogen in vergelijking met het traditionele puls- of sproeihoogproces. MAX Speed reduceert arbeidstijd en laskosten bij lastoepassingen in staal en roestvast staal.



WiseSteel

Een lasfunctie speciaal bedoeld om de uitdagingen van de globulaire boog aan te pakken. De globulaire boog staat bekend om zijn spatgedrag. WiseSteel wisselt continu tussen de kortsluitboog en de sproeihoog, hierdoor ontstaan spatloze lassen met een regelmatig schubbenpatroon en een fraai uiterlijk. Bij sproeihooglassen wordt een micropuls toegepast om de inbranding en de voortloopsnelheid te bevorderen.

Master M WorkPack 1-MIG - standaard lasprogramma's in master m 353

In de fabriek geïnstalleerd workpack met lasprogramma's voor Master M 353.

Master M WorkPack Pulse - standaard lasprogramma's in master m 355 en 358

In de fabriek geïnstalleerd workpack met lasprogramma's voor Master M 355 en 358.





KENMERKEN



Veilig werken bij weinig licht

Verbeter de werkefficiëntie en veiligheid met of zonder aangesloten netspanning. In het draadaanvoercompartiment is ook ledverlichting opgenomen.



Veiligheid op de werkplek

Master M kan boven de grond worden opgehangen met een safe-lift handgreep, deze zorgt voor veilig hijsen en verplaatsen op de locatie. De handgreep is ook geschikt om de stroombron met een kraan op te hijsen. Voor langere afstanden zijn 2- en 4-wielige transportunits leverbaar.



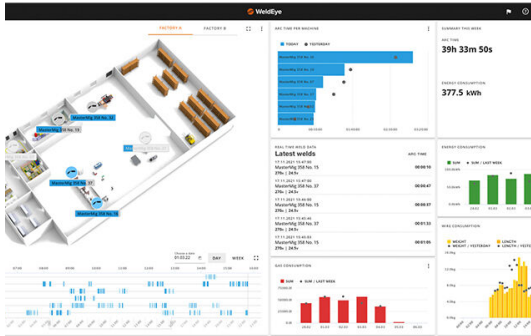
Weld Assist leidt naar optimale lasparameters

Weld Assist is een hulpmiddel voor sneller instellen. Selecteer eenvoudig het soort lasnaad, de laspositie en de materiaaldikte en u bent klaar om te gaan lassen. Een uitstekend leerzaam en educatief hulpmiddel. Weld Assist-parameters kunnen naar persoonlijke voorkeur ook manueel worden aangepast.



Langer lassen met maximaal vermogen

De Master M-serie heeft twee koeleropties die het laspistool koel houden en de boogomstandigheden soepel en stabiel houden. De koeler heeft ook een gemakkelijk schoon te maken tankontwerp en geïntegreerde ledverlichting, wat betekent dat u het koelvloeistofniveaus in de gaten kunt houden en routineonderhoud moeiteloos kunt uitvoeren. Optionele koeler maximaliseert het gebruik van de 350 A-stroombron met een inschakelduur van 40%.



Volg boogtijd en lasparameters

WeldEye ArcVision is een geïntegreerde Industrie 4.0-oplossing die de boogtijd en lasparameters bijhoudt en registreert voor een beter inzicht in de lasproductie. Activeer vrijblijvend uw gratis proeflicentie van WeldEye ArcVision voor drie maanden. De proeflicentie bevat ook de module Lasprocedures van WeldEye, waarmee de gebruiker de digitale WPS (dWPS)-functie kan testen. Geïntegreerde connectiviteit en WeldEye ArcVision beschikbaar in model 358 later 2022.



Inclusief een Work Pack van lasprogramma's

Een vooraf geïnstalleerd pakket met lasprogramma's is bij alle modellen inbegrepen, zodat u meteen aan de slag kunt. Het pakket bevat de meest voorkomende lasprogramma's voor Fe, Ss, Al, CuSi, CuAl materialen. Bovendien kunnen de Master M 355- en 358-modellen worden geüpgraded met optionele lassoftware.



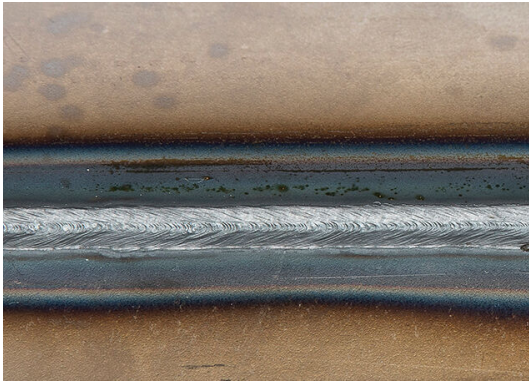
Krijg meer bereik op uitdagende laslocaties

Vergroot het bereik van uw laspistool met de compacte SuperSnake GTX, inclusief digitale meting, veiligheidsisolatieschakelaar en metalen beschermingsframe.



Meer controle over het smeltbad bij positielassen

MAX Position helpt bij het beheer het zwaartekrachtseffecten op het smeltbad. MAX Position verbetert de controle en het vertrouwen bij het werken in positie, en is uitstekend voor het vullen en de sluitlaag in staal, roestvast staal en aluminium toepassingen in de PF-positie.



Meer dan 30% lagere warmte-inbreng

MAX Cool verlaagt de warmte-inbreng tot 32% en verbetert zo de controle bij lastoepassingen waar te hoge temperaturen een negatieve invloed hebben op de stabiliteit van het smeltbad en de krimpvervorming van de lasverbindingen vergroten. MAX Cool is ideaal voor een verscheidenheid aan toepassingen, waaronder het bewerken van dunne platen, grondlagen en het verbinden van dunne profielen met massieve Fe, Ss, CuAl8 en CuSi3 toevoegmaterialen.



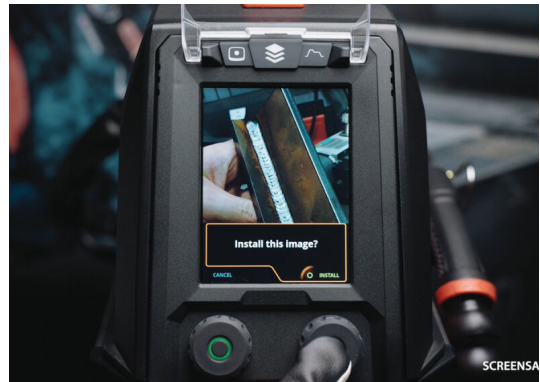
Tot 70% hogere lassnelheid

MAX Speed verhoogt de voorloopsnelheid tot 70%* in vergelijking met traditionele puls- of sproeihoogprocessen. MAX Speed produceert lassen van topkwaliteit, waardoor de arbeidstijd en laskosten effectief worden verminderd. MAX Speed is ontworpen voor lastoepassingen van staal en roestvast staal in de PA- en PB-posities. Opmerking:(*) Maximale voorloopheden gemeten in geautomatiseerde en semi-automatische Ss-toepassingen. Snelheidsreducties zijn van toepassing bij manuele lastoepassingen en Fe-materiaal.



25% sneller lassen

WiseFusion produceert een zeer smalle en energiedichte lasboog, waarmee aanzienlijk sneller te lassen valt zonder het risico op randinkarteling. WiseFusion is tot 25% sneller dan het conventioneel synergisch 1-MIG lasproces en pulserend MIG-lassen en vergemakkelijkt de smeltbadbeheersing bij positielassen. Door de adaptieve regeling van de booglengte is het niet meer nodig om voortdurend parameters in te stellen.



Uw scherm aanpassen

U kunt een gepersonaliseerde schermbeveiliging toevoegen aan Master M 358. De afbeelding moet worden voorbereid op <https://kemp.cc/screensaver> (zie de link Lees meer) en vervolgens worden gekopieerd naar een USB-geheugenstick. De ondersteunde afbeeldingsbestanden zijn JPG, PNG en GIF. Sluit de USB-stick aan op de USB-poort van uw lasapparaat en u kunt aan de slag!



Gasbeveiliging

Sluit uw lasapparaat aan op een centrale beschermgas ringleiding. De gasbeveiligingsfunctie voorkomt lassen als de toevoer van beschermgas wordt onderbroken of niet is aangesloten. De gasbeveiligingsfunctie is standaard op de modellen 355 en 358.



Automatische kalibratie

Automatische kabelkalibratie zorgt voor kwaliteitsborging, zelfs voordat het lassen begint. Deze meet de weerstand van het lascircuit en kalibreert de digitale meters, zodat de boogspanning die wordt weergegeven nauwkeurig overeenkomt met de boogspanning op het laspistool. Het is van cruciaal belang voor nauwkeurige WPS-compliance. Deze kalibratie moet iedere keer worden herhaald als u de lengte wijzigt van de tussenkabel, de werkstukkabel, de kabel van de SuperSnake GTX of de MIG-pistool lengte.



Gemakkelijke toegang tot informatie met QR-code

Elk Master M-model is uitgerust met een unieke QR-code die u kunt scannen. Hiermee krijgt u snel toegang tot alle relevante informatie zoals het productnummer, serienummer, technische specificaties, bestelnummers, slijtonderdelen, gebruikershandleidingen, websites en contactgegevens voor lokale dealers of werkplaatsen. Al deze informatie vindt u eenvoudig door één keer met uw mobiele telefoon te scannen.



Registreer en ontvang een derde jaar garantie voor Master M machines

Ontworpen en vervaardigd in Finland, garanderen wij de kwaliteit van onze producten. Als bewijs bieden we een wereldwijde garantie van maximaal drie jaar voor onze machines. Wanneer u uw lasapparaat aanschaft bij een Kempfi-vertegenwoordiger, wordt uw apparatuur door de verkoper geregistreerd in onze garantieregistratiedatabase. Door binnen twee maanden na de aanschafdatum uw garantieregistratie te voltooien in Kempfi's My Fleet-service, krijgt u indien van toepassing de volledige garantieperiode van drie jaar.



ACCESSOIRES



Flexlite GXe

De Flexlite GXe is een betrouwbare, hoogwaardige MIG/MAG-toortsserie met geoptimaliseerde ergonomie en uitstekende lasprestaties.



Flexlite TX - Master M

Master M kan voor TIG-lassen worden gebruikt met speciale Flexlite TX-lastoortsen met een Euro-connector. Gebruikscomfort, lasefficiëntie en een langere levensduur van slijtonderdelen.



Master M Cooler

Koelunit voor eenvoudig, snel en handig koelvloeistof vullen met geïntegreerde led-verlichting voor koelvloeistofniveau.



Master M Cooler MV

De koelunit ondersteunt multi-spanning-gebruik. Eenvoudig, snel en handig koelvloeistof vullen met geïntegreerde led-verlichting voor koelvloeistofniveau.



SuperSnake GTX

De SuperSnake GTX biedt een eenvoudige en effectieve oplossing voor draadaanvoer op een afstand tot 30 m van de draadaanvoerunit. Compatibel met X5 FastMig-draadaanvoerunits en standaard MIG-laspistolen met Euro-aansluiting.



SuperSnake GTX04HD

De SuperSnake GTX04HD-tussenaanvoerunit levert een oplossing voor het lassen op afstand en volume die een standaard euro-aangesloten laspistool combineert met een sterke 4x4-tussenaanvoerunit en kabelpakket, dat rechtstreeks op uw standaard X5 FastMig- of Master M 350-lasapparaat kan worden aangesloten.



SuperSnake Kit

De SuperSnake-set bevat een korte kabelboom, stekker en amphenol constructie, waardoor een verbinding mogelijk is van de SuperSnake GTX naar de MasterMig-printkaart.



HR40

2-knops afstandsbediening met kabel voor MIG lassen.



GXR10

De afstandsbediening op de toorts voor Flexlite GX-laspistolen van serie 5 maakt nauwkeurige en directe aanpassing van de lasstroom en geheugenkanaalselectie mogelijk.



Digital Connectivity Module (DCM) Modbus TCP

Met de Digital Connectivity Module (DCM) kan Kempki's cobot-ready lasmachine eenvoudig worden aangesloten op veel verschillende cobot-merken. Firmware moet apart worden geüpload.



T35A Travel Cart

T35A is een lichtgewicht transportunit met 2 wielen voor eenvoudig verplaatsing van de Master M machine.



T25MT

Wagen met 2 wielen met cilinderinvoer op vloerniveau.



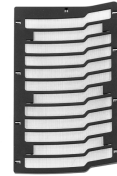
P43MT

Onderwagen op 4 wielen.



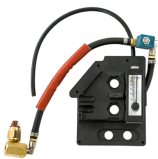
P45MT

Wagen met 4 wielen met innovatieve kantelende cilinderplaat.



Master M Power Source Filter Kit

De stroombronfilterset bevat een kunststof frame en een Ss-gaasfilter, die de stroombron extra bescherming bieden om een efficiënte luchtstroom in stoffige omgevingen te garanderen. Het geheel wordt vastgeklemd aan de achterkant van de stroombron.



Rotameter Gas Flow Regulation Kit

De set bevat een doorstroommeter en de gas slang.



Cabinet Heater Kit

Een draadset inclusief een verwarmingsweerstand.



MMA Euro Connector 500A

De MMA Euro-stekker is een enkele unit die is bevestigd aan de Euro-laspistoolaan sluiting, waardoor een vrouwelijke DIX-connector aansluiting vrij blijft, zodat u de mannelijke MMA-kabelkoppeling op de stroombron kunt aansluiten.



TECHNISCHE SPECIFICATIES

Master M 350 A, G

Master M 353 G

Master M 355 G

Master M 358 G

Productcode	MSM353G	MSM355G	MSM358G
Aansluitspanning 3~ 50/60 Hz	380-460 V ±10%	380-460 V ±10%	380-460 V ±10%
Zekering	16 A	16 A	16 A
Belastbaarheid 40% ID	350 A (MMA 330 A)	350 A (MMA 330 A)	350 A (MMA 330 A)
Belastbaarheid 60% ID	280 A	280 A	280 A
Belastbaarheid 100% ID	220 A	220 A	220 A
Aandrijfmechanisme	4 rollen, één motor	4 rollen, één motor	4 rollen, één motor
Draadaanvoersnelheid	0,5-25 m/min	0,5-25 m/min	0,5-25 m/min
Opgenomen vermogen bij max. stroom	14 kVA	14 kVA	14 kVA
Aanbevolen generatorvermogen (min)	20 kVA	20 kVA	20 kVA
Pistoolaansluiting	Euro	Euro	Euro
Gewicht draadhaspel (max)	20 kg	20 kg	20 kg
Diameter draadspoel (max)	300 mm	300 mm	300 mm
Toevoegdraden, Ss	0.8-1.2 mm	0.8-1.2 mm	0.8-1.2 mm
Toevoegdraden, Al	0.8-1.2 mm	0.8-1.2 mm	0.8-1.2 mm
Toevoegdraden, Fe	0.8-1.2 mm	0.8-1.2 mm	0.8-1.2 mm
Toevoegdraden, MC/FC	0.8-1.2 mm	0.8-1.2 mm	0.8-1.2 mm
Diameter aandrijfrollen	32 mm	32 mm	32 mm
Bereik lasstroom en spanning MIG	15 A/10 V tot 350 A/45 V	15 A/10 V tot 350 A/45 V	15 A/10 V tot 350 A/45 V
Bereik lasstroom en spanning, TIG	15 A/1 V tot 350 A/45 V	15 A/1 V tot 350 A/45 V	15 A/1 V tot 350 A/45 V
Bereik lasstroom en spanning, elektrode (MMA)	15 A/10 V tot 330 A/45 V	15 A/10 V tot 330 A/45 V	15 A/10 V tot 330 A/45 V
Afschermgasdruk (max)	0.5 MPa	0.5 MPa	0.5 MPa
Buitenafmetingen (l x b x h)	602 x 298 x 447 mm	602 x 298 x 447 mm	602 x 298 x 447 mm
Gewicht (zonder accessoires)	27 kg	27 kg	27 kg
Beschermingsgraad	IP23S	IP23S	IP23S
Normen	IEC 60974-1, -10	IEC 60974-1, -10	IEC 60974-1, -10
EMC-klasse	A	A	A
Temperatuurbereik voor bediening	- 20...+ 40 °C	- 20...+ 40 °C	- 20...+ 40 °C
Temperatuurbereik voor opslag	-40 tot +60 °C	-40 tot +60 °C	-40 tot +60 °C



Master M 350 A, GM

Master M 353 GM

Master M 355 GM

Master M 358 GM

Productcode	MSM353GM	MSM355GM	MSM358GM
Aansluitspanning 3~ 50/60 Hz	380 - 460 V \pm 10 %; 220 - 230 V \pm 10 %	380 - 460 V \pm 10 %; 220 - 230 V \pm 10 %	380 - 460 V \pm 10 %; 220 - 230 V \pm 10 %
Zekering	16/32 A	16/32 A	16/32 A
Belastbaarheid 40% ID	350 A (MMA 330 A); 300 A (MMA 280 A)	350 A (MMA 330 A); 300 A (MMA 280 A)	350 A (MMA 330 A); 300 A (MMA 280 A)
Belastbaarheid 60% ID	280 A; 240 A	280 A; 240 A	280 A; 240 A
Belastbaarheid 100% ID	220 A; 190 A	220 A; 190 A	220 A; 190 A
Aandrijfmechanisme	4 rollen, één motor	4 rollen, één motor	4 rollen, één motor
Draadaanvoersnelheid	0,5-25 m/min	0,5-25 m/min	0,5-25 m/min
Opgenomen vermogen bij max. stroom	14 kVA	14 kVA	14 kVA
Aanbevolen generatorvermogen (min)	20 kVA	20 kVA	20 kVA
Pistoolaanluiting	Euro	Euro	Euro
Gewicht draadhaspel (max)	20 kg	20 kg	20 kg
Diameter draadspoel (max)	300 mm	300 mm	300 mm
Toevoegdraden, Ss	0.8-1.2 mm	0.8-1.2 mm	0.8-1.2 mm
Toevoegdraden, Al	0.8-1.2 mm	0.8-1.2 mm	0.8-1.2 mm
Toevoegdraden, Fe	0.8-1.2 mm	0.8-1.2 mm	0.8-1.2 mm
Toevoegdraden, MC/FC	0.8-1.2 mm	0.8-1.2 mm	0.8-1.2 mm
Diameter aandrijfrollen	32 mm	32 mm	32 mm
Bereik lasstroom en spanning MIG	15 A/10 V tot 350 A/45 V 15 A/10 V tot 300 A/40 V	15 A/10 V - 350 A/ 45 V; 15 A/10 V - 300 A/ 40 V	15 A/10 V - 350 A/ 45 V; 15 A/10 V - 300 A/ 40 V
Bereik lasstroom en spanning, TIG	15 A/1 V - 350 A/ 45 V; 15 A/1 V - 300 A/ 40 V	15 A/1 V - 350 A/ 45 V; 15 A/1 V - 300 A/ 40 V	15 A/1 V - 350 A/ 45 V; 15 A/1 V - 300 A/ 40 V
Bereik lasstroom en spanning, elektrode (MMA)	15 A/10 V - 330 A/ 45 V; 15 A/10 V - 280 A/ 40 V	15 A/10 V - 330 A/ 45 V; 15 A/10 V - 280 A/ 40 V	15 A/10 V - 330 A/ 45 V; 15 A/10 V - 280 A/ 40 V
Afschermgasdruk (max)	0.5 MPa	0.5 MPa	0.5 MPa
Buitenafmetingen (l x b x h)	602 x 298 x 447 mm	602 x 298 x 447 mm	602 x 298 x 447 mm
Gewicht (zonder accessoires)	27 kg	27 kg	27 kg
Beschermingsgraad	IP23S	IP23S	IP23S
Normen	IEC 60974-1, -10	IEC 60974-1, -10	IEC 60974-1, -10
EMC-klasse	A	A	A
Temperatuurbereik voor bediening	- 20...+ 40 °C	- 20...+ 40 °C	- 20...+ 40 °C
Temperatuurbereik voor opslag	-40 tot +60 °C	-40 tot +60 °C	-40 tot +60 °C



Master M Coolers

Master M Cooler

Master M Cooler MV

Productcode	MSMC1KW	MSMC1KWM
Aanbevolen koelvloeistof	MGP 4456 (Kemppi-mengsel)	MGP 4456 (Kemppi-mengsel)
Buitenafmetingen (l x b x h)	635 x 305 x 292 mm	635 x 305 x 292 mm
Gewicht (zonder accessoires)	14,9 kg	14,9 kg
Normen	IEC 60974-2, -10	IEC 60974-2, -10
Tankvolume	3 l	3 l
EMC-klasse	A	A
Koelvermogen	1,0 kW	1,0 kW
Temperatuurbereik voor opslag	-40 tot +60 °C	-40 tot +60 °C
Temperatuurbereik	- 20...+ 40 °C	- 20...+ 40 °C
Beschermingsgraad	IP23S	IP23S

ACCESSOIRES

Flexlite TX - Master M

Productcode	TX223GE4 (4 m) TX253WSE4 (4 m) TX353WE4 (4 m)
-------------	---

Master M Cooler

Productcode	MSMC1KW
Aanbevolen koelvloeistof	MGP 4456 (Kemppi-mengsel)
Buitenafmetingen (l x b x h)	635 x 305 x 292 mm
Gewicht (zonder accessoires)	14,9 kg
Normen	IEC 60974-2, -10
Tankvolume	3 l
EMC-klasse	A
Koelvermogen	1,0 kW
Temperatuurbereik voor opslag	-40 tot +60 °C
Temperatuurbereik	- 20...+ 40 °C
Beschermingsgraad	IP23S



Master M Cooler MV

Productcode	MSMC1KWM
Aanbevolen koelvloeistof	MGP 4456 (Kemppi-mengsel)
Buitenafmetingen (l x b x h)	635 x 305 x 292 mm
Gewicht (zonder accessoires)	14,9 kg
Normen	IEC 60974-2, -10
Tankvolume	3 l
EMC-klasse	A
Koelvermogen	1,0 kW
Temperatuurbereik voor opslag	-40 tot +60 °C
Temperatuurbereik	- 20...+ 40 °C
Beschermingsgraad	IP23S



SuperSnake GTX - tussenaanvoerunit

Productcode	<p>Pakketjes</p> <p>SuperSnake GTX GAS 10 m pakket, 50 mm²: P400GTX SuperSnake GTX GAS 15 m pakket, 50 mm²: P401GTX SuperSnake GTX GAS 20 m pakket, 50 mm²: P402GTX SuperSnake GTX GAS 25 m pakket, 50 mm²: P403GTX SuperSnake GTX WATER 10 m pakket, 50 mm²: P404GTX SuperSnake GTX WATER 15 m pakket, 50 mm²: P405GTX SuperSnake GTX WATER 20 m pakket, 50 mm²: P406GTX SuperSnake GTX WATER 25 m pakket, 50 mm²: P407GTX SuperSnake GTX WATER 10 m pakket, 70 mm²: P408GTX Alle pakketten zijn inclusief: SuperSnake GTX-motoraandrijfunit en beschermframe (SGTXMDUPF01) en kable.</p> <p>Ander</p> <p>SuperSnake GTX-motoraandrijfunit: SGTXMDU01 SuperSnake GTX-beschermframe: SGTXPF01 SuperSnake GTX-motoraandrijfunit en beschermframe: SGTXMDUPF01 SuperSnake Kit X5 Feeder: X5702030000</p> <p>Kables</p> <p>SuperSnake GTXG 10 m kable, 50 mm² (standaard liner FE 1,0-1,6 mm): SGTXG105CBL SuperSnake GTXG 15 m kable, 50 mm² (standaard liner FE 1,0-1,6 mm): SGTXG155CBL SuperSnake GTXG 20 m kable, 50 mm² (standaard liner FE 1,0-1,6 mm): SGTXG205CBL SuperSnake GTXG 25 m kable, 50 mm² (standaard liner FE 1,0-1,6 mm): SGTXG255CBL SuperSnake GTXW 10 m kable, 50 mm² (standaard liner FE 1,0-1,6 mm): SGTXW105CBL SuperSnake GTXW 15 m kable, 50 mm² (standaard liner FE 1,0-1,6 mm): SGTXW155CBL SuperSnake GTXW 20 m kable, 50 mm² (standaard liner FE 1,0-1,6 mm): SGTXW205CBL SuperSnake GTXW 25 m kable, 50 mm² (standaard liner FE 1,0-1,6 mm): SGTXW255CBL SuperSnake GTXW 10 m kable, 70 mm² (standaard liner FE 1,0-1,6 mm): SGTXW107CBL</p>
Beschrijving	tussenaanvoerunit
Belastbaarheid 60% ID	350 A
Aandrijfmechanisme	2-roll
Draadaanvoersnelheid	1-25 m/min.
Pistoolaan sluiting	Euro
Aanbevolen draad, 25 m massief Fe/Ss	1,0-1,6 mm
Aanbevolen draad, 25 m Al-legeringen	1,2-1,6 mm
Aanbevolen draad, 25 m, FCW/MCW	1,2-1,6 mm
Kabeldiameter	50/70 mm ²
Voedingsspanning	48 V DC
Beschermingsklasse	IP23S
Beschermingsgraad	IP23S
Buitenafmetingen zonder beschermframe L x B x H	400 mm x 127 mm x 150 mm
Buitenafmetingen met beschermframe L x B x H	682 mm x 174 mm x 159 mm



SuperSnake GTX04HD - tussenaanvoerunit

Productcode	SGTX04HD01 (incl. motoraandrijfeenheid en frame) Kables: SuperSnake GTXG 10 m kable, 50 mm ² (standaard liner FE 1,0-1,6 mm): SGTXG105CBL SuperSnake GTXG 15 m kable, 50 mm ² (standaard liner FE 1,0-1,6 mm): SGTXG155CBL SuperSnake GTXG 20 m kable, 50 mm ² (standaard liner FE 1,0-1,6 mm): SGTXG205CBL SuperSnake GTXG 25 m kable, 50 mm ² (standaard liner FE 1,0-1,6 mm): SGTXG255CBL SuperSnake GTXW 10 m kable, 50 mm ² (standaard liner FE 1,0-1,6 mm): SGTXW105CBL SuperSnake GTXW 15 m kable, 50 mm ² (standaard liner FE 1,0-1,6 mm): SGTXW155CBL SuperSnake GTXW 20 m kable, 50 mm ² (standaard liner FE 1,0-1,6 mm): SGTXW205CBL SuperSnake GTXW 25 m kable, 50 mm ² (standaard liner FE 1,0-1,6 mm): SGTXW255CBL SuperSnake GTXW 10 m kable, 70 mm ² (standaard liner FE 1,0-1,6 mm): SGTXW107CBL
Beschrijving	tussenaanvoerunit
Belastbaarheid 60% ID	350 A
Belastbaarheid 100% ID	270 A
Aandrijfmechanisme	4 rollen, één motor
Draadaanvoersnelheid	1...25 m/min
Toevoegdraden, Ss	1,0-1,6 mm
Toevoegdraden, Al	1,2-1,6 mm
Toevoegdraden, Fe	1,0-1,6 mm
Toevoegdraden, MC/FC	1,2-1,6 mm
Voedingsspanning	12 V
Diameter aandrijfrollen	32 mm
Afschermgasdruk (max)	0.5 MPa
Buitenafmetingen (l x b x h)	561 x 241 x 200 mm
Normen	EN IEC 60974-5:2019, EN IEC 60974-10:2020
EMC-klasse	A
Temperatuurbereik voor bediening	- 20...+ 40 °C
Temperatuurbereik voor opslag	-40 tot +60 °C

SuperSnake Kit

Productcode	SP023803
-------------	----------

HR40

Productcode	HR40
-------------	------

GXR10

Productcode	GXR10
-------------	-------



Digital Connectivity Module (DCM) Modbus TCP

Productcode	6265051
-------------	---------

T35A Travel Cart

Productcode	T35A
-------------	------

T25MT

Productcode	T25MT
-------------	-------

P43MT

Productcode	P43MT
-------------	-------

P45MT

Productcode	P45MT
-------------	-------

Master M Power Source Filter Kit

Productcode	SP023312
-------------	----------

Rotameter Gas Flow Regulation Kit

Productcode	SP801136
-------------	----------

Cabinet Heater Kit

Productcode	SP021614
-------------	----------

MMA Euro Connector 500A

Productcode	SP801140
-------------	----------

WWW.KEMPPI.COM

Kemppi is dé toonaangevende ontwerper in de boogglasindustrie. We zijn vastbesloten om de kwaliteit en productiviteit van lassen aan te jagen door voortdurend verder te ontwikkelen en te werken aan een groenere meer gelijke wereld. Kemppi levert geavanceerde duurzame producten, digitale oplossingen en diensten voor professionals aan zowel industriële lasbedrijven als zelfstandige aannemers. Het gebruiksgemak en de betrouwbaarheid van onze producten zijn onze leidraad. We werken met een netwerk van zeer vakkundige partners in meer dan 70 landen om onze expertise beschikbaar te stellen. Kemppi, waarvan het hoofdkantoor is gevestigd in Lahti, Finland, heeft bijna 800 professionals in 16 verschillende landen in dienst en genereert een jaaromzet van 195 miljoen euro.

