

# MAX Speed

HOGERE LASVOORLOOPSNELHEID VOOR TOEPASSINGEN  
IN STAAL EN ROESTVAST STAAL



MAX Speed

# MAX SPEED

## HOGERE LASVOORLOOPSNELHEID VOOR TOEPASSINGEN IN STAAL EN ROESTVAST STAAL

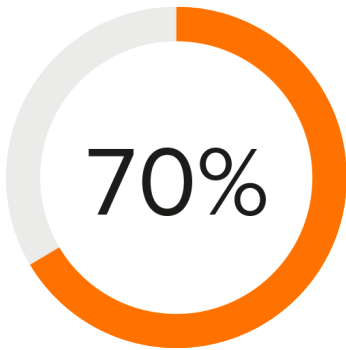
Wanneer maximale lassnelheid vereist is, gaat **MAX Speed** de uitdagingen aan. Dit verhoogt de lasvoorloopsnelheid met tot 70%\* in vergelijking met het traditionele puls- of sproeihoogprocessen. MAX Speed produceert nette lassen van hoge kwaliteit, waardoor de arbeidstijd en laskosten effectief worden verminderd. MAX Speed is speciaal ontworpen voor lastoepassingen van staal en roestvast staal in de PA- en PB-posities.

Het MAX Speed-lasproces werkt in het gebied van de sproeihoog en maakt gebruik van pulsen met hoge frequentie en lage amplitude. Het resultaat is een korte en energierijke hoog die snel nette en hoogwaardige lassen produceert, de lasproductie verhoogt en de arbeids- en laskosten verlaagt.

*\*Maximale voorloopsnelheden gemeten in geautomatiseerde en semi-automatische Ss-toepassingen. Snelheidsreducties zijn van toepassing bij handmatige lastoepassingen en Fe-materiaal.*



## BELANGRIJKSTE VOORDELEN



### HOGERE LASSNELHEID

MAX Speed verhoogt de lassnelheid tot 70% in vergelijking met traditionele puls- of sproeihoogprocessen.



### LAGERE LASKOSTEN

Een hogere lassnelheid leidt tot lagere arbeids- en laskosten.



### NETTE LASSEN

MAX Speed garandeert nette en hoogwaardige lassen bij toepassingen in staal en roestvast staal, waardoor er minder nabehandeling nodig is.

---

## VOORDELEN

- Tot 70%\* hogere lassnelheid vergeleken met traditioneel puls- of sproeihoogproces
- Nette en hoogwaardige lassen verminderen nabehandeling en besparen op lasproductiekosten
- Voor toepassingen met staal en roestvast staal
- Optimale hoeklassen bij plaatdiktes van 3-8 mm
- Voor onder de hand lastoepassingen (PB- en PA-posities)



## PRODUCTOPTIES

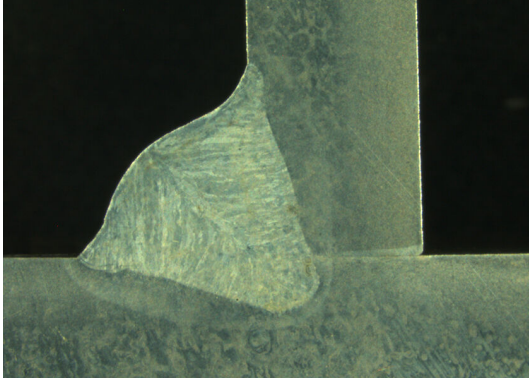
# MAX SPEED

### MAX Speed

Een lasproces dat speciaal is ontworpen om de lasvoorloopsnelheid te verhogen in vergelijking met het traditionele puls- of sproeihoogproces. MAX Speed reduceert arbeidstijd en laskosten bij lastoepassingen in staal en roestvast staal.



## KENMERKEN



### Hoge lassnelheid zonder concessies te doen aan de kwaliteit

Het MAX Speed-lasproces versnelt de lasvoorloopsnelheid en produceert nette, kwalitatief hoge- en duurzame lassen bij staal en roestvast staal applicaties.



### Maximaliseer uw lassnelheid met MAX Speed

MAX Speed is het optimale lasproces voor het maken van hoeklassen in alle staallegeringen. De geconcentreerde boog is opmerkelijk makkelijk te focussen op de lasnaad, wat resulteert in een hogere voorloopsnelheid in vergelijking met het traditionele puls- of sproeihoogproces.



[WWW.KEMPPI.COM](http://WWW.KEMPPI.COM)

---

**Kemppi** is dé toonaangevende ontwerper in de boogglasindustrie. We zijn vastbesloten om de kwaliteit en productiviteit van lassen aan te jagen door voortdurend verder te ontwikkelen en te werken aan een groenere meer gelijke wereld. Kemppi levert geavanceerde duurzame producten, digitale oplossingen en diensten voor professionals aan zowel industriële lasbedrijven als zelfstandige aannemers. Het gebruiksgemak en de betrouwbaarheid van onze producten zijn onze leidraad. We werken met een netwerk van zeer vakkundige partners in meer dan 70 landen om onze expertise beschikbaar te stellen. Kemppi, waarvan het hoofdkantoor is gevestigd in Lahti, Finland, heeft bijna 800 professionals in 16 verschillende landen in dienst en genereert een jaaromzet van 195 miljoen euro.

