

Master M

UTVID MIG SVEISEOPPLEVELSEN





Master M



reddot winner 2023
industrial design



UTVID MIG SVEISEOPPLEVELSEN

Designet og produsert i Finland, **Master M** er en førsteklasses kompakt MIG/MAG-sveisemaskin med synergiske og pulsede MIG-sveisemetoder. Det hever industriell sveiselytelse, og sikrer enestående sveisekvalitet. Master M er designet med profesjonelle sveisere og gjør hverdagslige sveiseoppgaver uanstrengt og rask.

Digital lysbuekontroll, raske oppsettsteknikker og utmerket kraft-til-vekt setter nye standarder for sveisekvalitet og arbeidseffektivitet, noe som styrker sveiseproduksjon. Velg mellom tre klasseledende modeller i kategorien kompakte MIG-sveisemaskiner (353, 355 eller 358), med alternative **manuelle, synergiske (Auto) og pulsede (Auto Pulse)** sveisealternativer. Sveis med gasskjølte pistoler eller velg det valgfrie Master M-kjølesystemet for en integrert væskekjølt pakke som maksimerer 350A med 40 % intermittens som muliggjør lengre sveiseperioder.

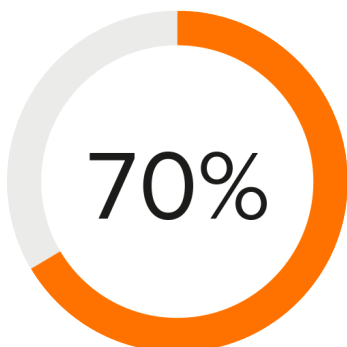
Opplev nye nivåer av produktivitet og kontroll ved å slå på **MAX ytelse-sveiseprosesser**. De øker produktiviteten i utfordrende sveiseapplikasjoner i stål, rustfritt stål og aluminium, noe som gjør det tilsynelatende umulige mulig.

De integrerte og selvladende LED-arbeidslysene forbedrer sikkerheten, effektiviteten og brukervennligheten på arbeidsplassen. LED-lyskilden fungerer med eller uten nettstrøm, og øker sikkerheten under dårlige lysforhold. LED-arbeidslyssystemet er standard for alle Master M kompaktMIG-sveisemaskiner.

Integrert digital tilkobling åpner en verden av sveisedata gjennom Master M, inkludert tre måneders gratis prøveversjon av **WeldEye-sveiseadministrasjonsprogramvarens ArcVision-modul**, i tillegg til en **digital WPS (dWPS)**-funksjon. Sammen leverer disse verktøyene for kvalitetsstyring fordelene med digital overføring til selve hjertet av sveisearbeidsplassen.

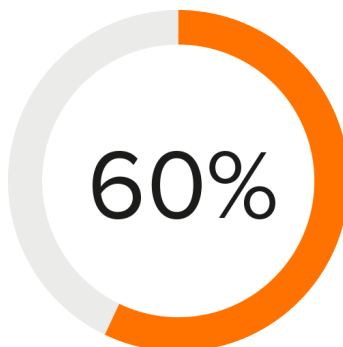


HOVEDFORDELER



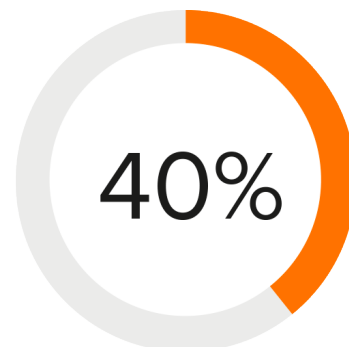
ØK PRODUKTIVITETEN

MAX og Wise sveiseprosessene øker produktiviteten, øker sveisehastigheten, forbedrer kontrollen over smeltebadet og senker varmetilførselen.



STILL RASKERE

Opp til 60 % raskere enn å angi parametere manuelt. Weld Assist er veiledningsverktøy for rask angivelse av MIG/MAG-sveising. Bare velg forbindelse, sveistilling og materialtykkelse, så er du klar til å sveise.



ARBEID LENGRE

Den kompakte og multi-prosess, Master M leverer 350A MIG/MAG sveiseeffekt med 40 % intermittens, inkludert også pinne- og DC TIG-sveising.

FORDELER

- Stort utvalg av prosesser innen industriell sveising: Manuell, 1-MIG, Pulse MIG, DC TIG og pinnesveising MMA)
- Inkluderte sveiseprogrammer Fe-, Ss-, Al-, CuSi-, CuAl-, Fe Metal-, Fe Rutil-, FC-CrNiMo-materialer
- **MAX og Wise sveiseprosesser** er laget for utfordrende sveiseapplikasjoner i stål, rustfritt stål og aluminium
- **Cobot-klar sveisemaskin**, raskt og enkelt oppsett med en digital tilkoblingsmodul og Kemppi Cobotics-appen.
- Weld Assist etablerer veiledning for sveiseparametere
- Selvladende LED-arbeidslys forbedrer arbeidssikkerheten
- Safe-lift gripehåndtak for sikker løfting
- To- og firehjuls vongalternativer for enkel forflytning
- SuperSnake GTX mellommater gir maksimal rekkevidde på utfordrende sveiesteder
- Spor og registrer lysbuetid og sveiseparametere med integrert **WeldEye** ArcVision
- Digital WPS-funksjon sikrer at WPS'ene alltid følges nøyaktig
- Kinetisk spolebrems forhindrer overløp på trådspolen, bremses og reverserer automatisk trådspolen på slutten av hver sveis
- Kan brukes på aggregat og har multivolt funksjon
- Minnekanaler for å lagre de beste sveiseparameterinnstillingene
- Vekt 27 kg



- Optimal sveisekomfort og holdbare forbruksdeler av høy kvalitet med [Flexlite GXe welding guns](#)



PRODUKTALTERNATIVER



Master M 353 G

Kompakt MIG/MAG sveiser med manuelle og synergiske (Auto) sveisealternativer. Gir 350 A ved 40 % intermittens. Intelligent sveiseparameterinnstilling med Weld Assist. LCD-fargeskjerm og LED-arbeidslys for utmerket brukeropplevelse. Inkluderer arbeidspakke sveiseprogrammer inkl. Fe-, Ss-, Al-, CuSi-, CuAl-, Fe Metal-, Fe Rutil-, FC-CrNiMo-materialer. Egnert for generatorbruk.



Master M 353 GM

Kompakt MIG/MAG sveiser med manuelle og synergiske (Auto) sveisealternativer. Gir 350 A ved 40 % intermittens. Intelligent sveiseparameterinnstilling med Weld Assist. LCD-fargeskjerm og LED-arbeidslys for utmerket brukeropplevelse. Inkluderer arbeidspakke sveiseprogrammer inkl. Fe-, Ss-, Al-, CuSi-, CuAl-, Fe Metal-, Fe Rutil-, FC-CrNiMo-materialer. Generator og multi-spenningsbruk.



Master M 355 G

Kompakt MIG/MAG sveiser med manuell, synergisk (Auto), puls (Auto Pulse), og dobbel puls sveisealternativer. Gir 350 A ved 40 % intermittens. Intelligent sveiseparameterinnstilling med Weld Assist. LCD-fargeskjerm og LED-arbeidslys for utmerket brukeropplevelse. Inkluderer arbeidspakke sveiseprogrammer inkl. Fe-, Ss-, Al-, CuSi-, CuAl-, Fe Metal-, Fe Rutil-, FC-CrNiMo-materialer. Egnert for generatorbruk.



Master M 355 GM

Kompakt MIG/MAG sveiser med manuell, synergisk (Auto), puls (Auto Pulse), og dobbel puls sveisealternativer. Gir 350 A ved 40 % intermittens. Intelligent sveiseparameterinnstilling med Weld Assist. LCD-fargeskjerm og LED-arbeidslys for utmerket brukeropplevelse. Inkluderer arbeidspakke sveiseprogrammer inkl. Fe-, Ss-, Al-, CuSi-, CuAl-, Fe Metal-, Fe Rutil-, FC-CrNiMo-materialer. Generatorbruk og multi-spenningsbruk.



Master M 358 G

Kompakt MIG/MAG sveiser med manuell, synergisk (Auto), puls (Auto Pulse), og dobbel puls sveisealternativer. Gir 350 A ved 40 % intermittens. Intelligent sveiseparameterinnstilling med Weld Assist. Fullfarge TFT-skjerm med integrert digital tilkobling til WeldEye og LED-arbeidslys for utmerket brukeropplevelse. Inkluderer arbeidspakke sveiseprogrammer inkl. Fe-, Ss-, Al-, CuSi-, CuAl-, Fe Metal-, Fe Rutil-, FC-CrNiMo-materialer. Egnert for generatorbruk.



Master M 358 GM

Kompakt MIG/MAG sveisemaskin med manuell, synergisk (Auto) puls (Auto Pulse), og dobbel puls sveisealternativer. Gir 350 A ved 40 % intermittens. Intelligent sveiseparameterinnstilling med Weld Assist. Fullfarge TFT-skjerm med integrert digital tilkobling til WeldEye og LED-arbeidslys for utmerket brukeropplevelse. Inkluderer arbeidspakke sveiseprogrammer inkl. Fe-, Ss-, Al-, CuSi-, CuAl-, Fe Metal-, Fe Rutil-, FC-CrNiMo-materialer. Generator og multi-spenningsbruk.



MAX COOL

MAX Cool

En sveiseprosess som reduserer varmetilførselen sammenlignet med tradisjonell puls- eller kortbueprosess, og forbedrer smeltebadets stabilitet og kontroll.

MAX Cool er ideell for fremstilling av tynnplater, rotstrengeveising, fylling av rotåpninger og sammenføyning av tynne ekstruderte deler.



WiseFusion

En sveisefunksjon som sikrer jevn sveisekvalitet i alle posisjoner ved automatisk justering av buelengden.

Oppretter og bevarer en optimal kortslutningskarakteristikk innen pulset MIG/MAG- og spraybuesveising.

MAX POSITION

MAX Position

En sveiseprosess som hjelper til med å håndtere tyngdekræfteffektene på smeltebad, noe som fører til enklere posisjonsveising med massive tråder. MAX Position er designet for sveiseoppgaver med stål, rustfritt stål og aluminium.



WisePenetration+

En sveisefunksjon for synergisk og pulsert MIG/MAG-sveising som gir god innbrenning, uavhengig av variasjoner i avstanden mellom kontaktrøret og arbeidsstykket. Gir stabil sveisestrøm i alle situasjoner.

MAX SPEED

MAX Speed

En sveiseprosess spesielt utviklet for å øke sveisefremføringshastigheten sammenlignet med tradisjonelle puls- eller spraybueprosesser. MAX Speed reduserer arbeidstid og sveisekostnader ved sveiseoppgaver med stål og rustfritt stål.



WiseSteel

En sveisefunksjon som er spesielt utformet til å håndtere utfordringene knyttet til blandbueområdet. WiseSteel veksler mellom kortbue og spraybue. Det gir en robust sveis som kjennetegnes av et jevnt fiskeskjellmønster.

Master M WorkPack 1-MIG - standard sveiseprogram til master m 353.

Fabrikk installert work pack sveiseprogram for Master M 353.

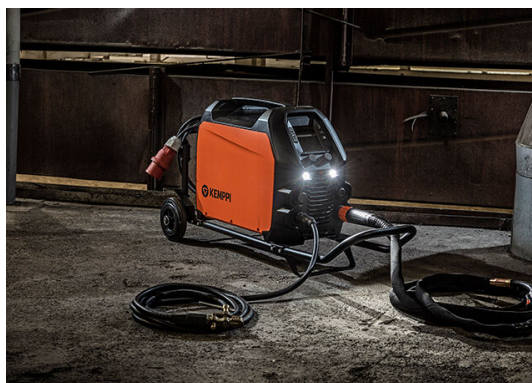
Master M WorkPack Pulse - standard sveiseprogram til master m 355 og 358

Fabrikk installert work pack sveiseprogram for Master M 355 og 358.





FUNKSJONER



Arbeid trygt under dårlige lysforhold

Forbedre arbeidseffektiviteten og sikkerheten med eller uten nettstrøm tilkoblet. Det er også LED-belysning i mateskapet.



Sikkerhet på arbeidsplassen

Master M kan løftes eller henges over bakken i bærehåndtaket noe som sikker løfting og forflytning på arbeidsplassen. Håndtaket egner seg også til å løfte sveismaskinen i med kran. For lengre avstander er 2- og 4-hjuls transportenheter tilgjengelig.



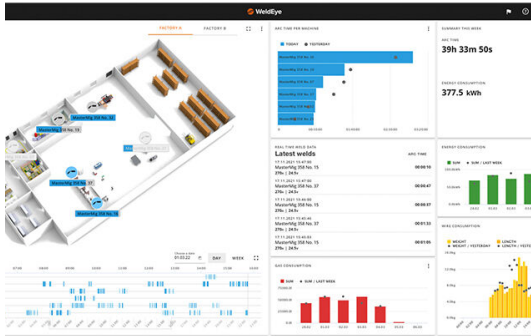
Weld Assist veileder mot optimale sveiseparametere

Weld Assist er et veiledningsverktøy for raskere oppsett. Bare velg type forbindelse, sveisestilling og materialtykkelse, så er du klar til å sveise. Et utmerket lærerikt verktøy. Weld Assist-parametere kan også justeres manuelt for individuell preferanse.



Sveis lengre med maksimal kraft

Master M-serien har to kjølealternativer som holder sveisepistolen kjølig og lysbueforholdene jevne og stabile. Kjøleren har også utforming av tanken som gjør den lett å rengjøre og integrert LED-belysning gjør det enkelt å se kjølevæskenvået. Tilpasset kjøleenhet utvider bruken av 350A-strømkilden med en intermittens på 40 %.



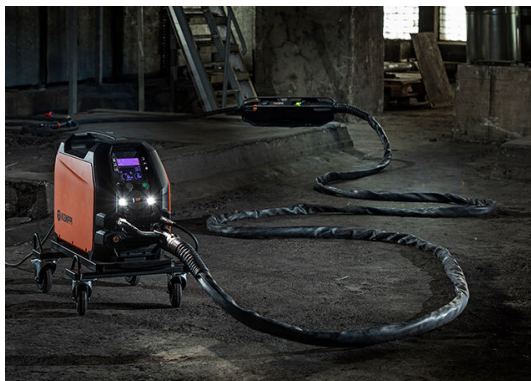
Finn lysbuefaktor og sveiseparametere

WeldEye ArcVision er en integrert Industry 4.0-løsning som sporer og registrerer lysbuetid og sveiseparametere for bedre innsikt i sveiseproduksjonen. Aktiver din gratis tremåneders prøvelisens av WeldEye ArcVision uten forpliktelser. Prøvelisensen inkluderer også WeldEyes modul for sveiseprosedyrer, som lar brukeren teste den digitale WPS-funksjonen (dWPS). Integrert tilkobling og WeldEye ArcVision er tilgjengelig i Master M 358 senere 2022.



Work Pack med sveiseprogrammer inkludert

En forhåndsinstallert arbeidspakke med sveiseprogrammer er inkludert i alle modeller, noe som gir deg et forsprang til å starte sveisingen. Arbeidspakken inkluderer de vanligste sveisekurvene for Fe-, Ss-, Al-, CuSi-, CuAl-materialer. I tillegg kan Master M 355- og 358-modellene oppgraderes med valgfri sveiseprogramvare.



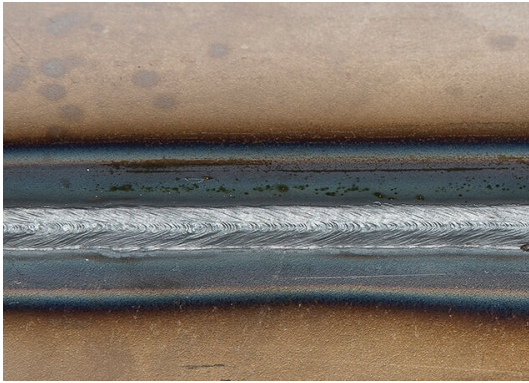
Få større rekkevidde på utfordrende lokasjoner

Utvid rekkevidden til sveispistolen med den kompakte mellommateren SuperSnake GTX, inkludert digital display, isolasjonsbryter og beskyttelsesramme



Mer kontroll over smeltebadet i stillingsveising

MAX Position hjelper med å håndtere tyngdekraftseffektene i smeltebadet. MAX Position forbedrer kontroll og trygghet når du sveiser i stilling og passer utmerket når du sveiser fuger i stål, rustfritt stål og aluminium i PF-posisjon.



Over 30 % lavere varmetilførsel

MAX Cool senker varmetilførselen med opptil 32 %, noe som forbedrer kontrollen over sveisingen der for høye temperaturer påvirker smeltebadets stabilitet negativt og øker deformasjonen i forbindelsen. MAX Cool er ideell for en rekke bruksområder, som f.eks. tynnplatearbeider, rotstrengsveising, store åpninger og sammenføring av tynne ekstruderte seksjoner med massiv Fe-, Ss-, CuAl8- og CuSi3-tilsettmaterialer.



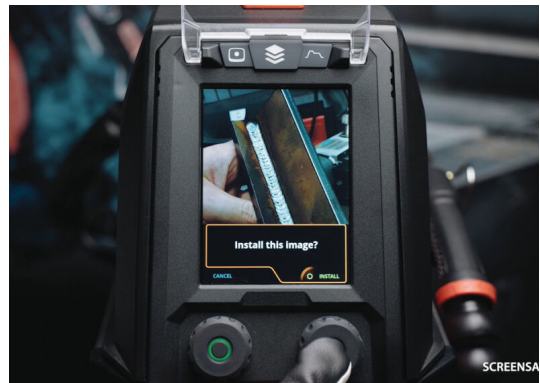
Opptil 70 % høyere sveisehastighet

MAX Speed øker sveisehastigheten med opptil 70 %* sammenlignet med tradisjonelle puls- eller spraysveiseprosesser. MAX Speed produserer rene sveisesømmer av ypperste kvalitet, noe som effektivt reduserer arbeidstid og sveisekostnader. MAX Speed er designet spesielt for sveising i stål og rustfritt stål i PA- og PB-posisjon. Merk: (*) Maksimale fremføringshastigheter målt i automatiserte og halvautomatiske Ss-applikasjoner. Hastighetsreduksjoner må påregnes ved manuell sveising og på Fe-materialer.



25 % raskere sveising

WiseFusion produserer en svært smal og energitett lysbue som muliggjør sveising ved betydelig høyere hastighet uten risiko for sårkutt. WiseFusion er opptil 25 % raskere enn tradisjonell synergisk 1-MIG og pulsert MIG, og det gjør det enklere å få kontroll over smeltebadet ved sveising i stilling. Takket være adaptiv regulering av lysbuelengden er det ikke lenger nødvendig å justere parametrene fortløpende.



Tilpass din skjerm

Du kan legge til en personlig skjermsparer på din Master M 358. Bildet må lastes opp på <https://kemp.cc/screensaver> (se Les mer linken) og så kopieres over på en minnepenn. Støttede filer er JPG, PNG og GIF. Koble minnepennen til maskinen sin USB port og du er klar!



Gassvakt

Koble sveisemaskinen til en sentralgassanlegg. Gassvaktfunksjonen hindrer sveising dersom dekkgasstilførselen avbrytes eller ikke er tilkoblet. Gassvaktfunksjonen er en standardfunksjon på 355- og 358-modellene.



Automatisk kalibrering

Automatisk kabelkalibrering sikrer kvalitetssikring allerede før sveisingen starter. Det måler sveisekretsens motstand og kalibrerer den digitale visningen, og sikrer at buespenningen som vises, samsvarer nøyaktig med buespenningen på sveisepistolen. Det er avgjørende for nøyaktig WPS-samsvar. Kalibreringen må gjentas hver gang du endrer lengden på mellomleder, jordkabelen, mellommaterkabelen eller lengden på sveisepistolen.



Enkel tilgang til informasjon med QR-kode

Hver Master M-modell er utstyrt med en unik og skannbar QR-kode. Med den får du enkel tilgang til all relevant informasjon, som produktnummer, serienummer, tekniske spesifikasjoner, bestillingskoder, forbruksdeler, brukerhåndbøker, nettsteder og kontaktinformasjon til lokale forhandlere og verksteder. Du finner all informasjonen med én mobilsanning.



Registrer deg og få tredje garantiår for din Master M sveisemaskin

Produktene våre er designet og produsert i Finland med garantert kvalitet. Som bevis tilbyr vi en global garanti i opptil tre år for våre sveisemaskiner. Når du kjøper en sveisemaskin fra en Kempfi-representant, vil utstyret bli registrert i vårt garantiregister av selgeren. Ved å fullføre garantiregistreringen i Kempfis My Fleet-tjeneste innen to måneder etter kjøpsdatoen, får du hele garantiperioden på tre år når det er aktuelt.



TILBEHØR



Flexlite GXe

Flexlite GXe er en pålitelig MIG/MAG-pistolserie av høy kvalitet med optimert ergonomi og utmerket sveiseytelse.



Flexlite TX - Master M

Master M kan brukes til TIG-sveising med spesielle Flexlite TX-sveisepistoler med Eurokobling. Brukerkomfort, sveiseeffektivitet og forlenget levetid for forbruksdeler.



Master M Cooler

Kjøleenhet for enkel, rask og praktisk påfylling av kjølevæske med integrert LED-belysning for kjølevæskensnivåer.



Master M Cooler MV

Kjøleenheten støtter multi-spenning. Enkel, rask og praktisk påfylling av kjølevæske med integrert LED-belysning for kjølevæskensnivåer.



SuperSnake GTX

SuperSnake GTX-mellommater gir en enkel og effektiv avstandstrådmatisløsning på opptil 30 meter fra trådmaterenheten. Kompatibel med X5 FastMig-trådmaterer og standard Euro-tilkoblede MIG-sveisepistoler.



SuperSnake GTX04HD

SuperSnake GTX04HD-mellommateren er en avstands- og volumsveiseløsning som kombinerer en standard euro-tilkoblet sveisepistol med en sterk 4x4-mellommater og kabler, som kobles direkte til en standard X5 FastMig- eller Master M 350-sveisemaskin.



SuperSnake Kit

SuperSnake-settet består av et kort ledningsnett, plugg og amphenol-enhet, som tillater tilkobling fra SuperSnake GTX til MasterMigs krets-kort.



HR40

2-ratts kablet fjernkontroll for MIG sveising



GXR10

Pistolmontert fjernkontroll for Flexlite GX-sveisepistoler i 5-serien gir nøyaktig og umiddelbar justering av sveisestrømmen og valg av minnekanal.



Digital Connectivity Module (DCM) Modbus TCP

Med Digital Connectivity Module (DCM) kan Kemppis cobot-klare sveiseapparat enkelt kobles til mange ulike cobot-merker. Fastvaren må lastes opp separat.



T35A Travel Cart

T35A er en tohjul lett reiseløsning for enkel transport av Master M sveiemaskin.



T25MT

Tralle med 2 hjul og montering av gassflaske på gulvnivå.



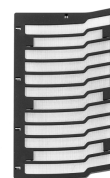
P43MT

Undervogn med 4 hjul.



P45MT

Tralle med 4 hjul og et innovativ vippeplate for gassflaske.



Master M Power Source Filter Kit

Filtersettet består av en plastramme og Ss mesh-filer, som gir ekstra beskyttelse til strømkilden for å sikre ren og effektiv luftstrøm i støvete miljøer. Monteringsklips klemmes på baksiden av strømkilden.



Rotameter Gas Flow Regulation Kit

Settet består av flowmeter og slangesett.



Cabinet Heater Kit

Ledningssett er inkludert med varmeelementet.



MMA Euro Connector 500A

MMA Euro-kontakt er en enkeltenhet festet til Euro-sveisepestolkkontakten, og etterlater en DIX-hunkontakt fri slik at du kan koble MMA-ledningens hannkontakt til strømkilden.



TEKNISKE SPESIFIKASJONER

Master M 350 A, G

Master M 353 G

Master M 355 G

Master M 358 G

Produktkode	MSM353G	MSM355G	MSM358G
Strømtilkoblingsspenning 3~ 50/60 Hz	380 - 460 V ± 10 %	380 - 460 V ± 10 %	380 - 460 V ± 10 %
Sikring	16 A	16 A	16 A
Ytelse 40 % ED	350 A (MMA 330 A)	350 A (MMA 330 A)	350 A (MMA 330 A)
Ytelse 60 % ED	280 A	280 A	280 A
Ytelse 100 % ED	220 A	220 A	220 A
Trådmatemekanisme	4 hjul, én motor	4 hjul, én motor	4 hjul, én motor
Hastighet for trådmatning	0.5–25 m/min	0.5–25 m/min	0.5–25 m/min
Nominell effekt ved maks. strømstyrke	14 kVA	14 kVA	14 kVA
Anbefalt generatorstrøm (min)	20 kVA	20 kVA	20 kVA
Pistolforbindelse	Euro	Euro	Euro
Vekt for trådspole (maks)	20 kg	20 kg	20 kg
Mål for trådspole (maks)	300 mm	300 mm	300 mm
Fyllmassestråder, Ss	0.8–1.2 mm	0.8–1.2 mm	0.8–1.2 mm
Fyllmassestråder, Al	0.8–1.2 mm	0.8–1.2 mm	0.8–1.2 mm
Fyllmassestråder, Fe	0.8–1.2 mm	0.8–1.2 mm	0.8–1.2 mm
Fyllmassestråder, MC/FC	0.8–1.2 mm	0.8–1.2 mm	0.8–1.2 mm
Diameter på matehjul	32 mm	32 mm	32 mm
Område for sveisestrøm og -spenning, MIG	15 A/10 V - 350 A/ 45 V	15 A/10 V - 350 A/ 45 V	15 A/10 V - 350 A/ 45 V
Område for sveisestrøm og -spenning, TIG	15 A/1 V - 350 A/ 45 V	15 A/1 V - 350 A/ 45 V	15 A/1 V - 350 A/ 45 V
Område for sveisestrøm og -spenning, elektrode (MMA)	15 A/10 V - 330 A/ 45 V	15 A/10 V - 330 A/ 45 V	15 A/10 V - 330 A/ 45 V
Dekkgasstrykk (max)	0,5 MPa	0,5 MPa	0,5 MPa
Utvendige mål LxBxH	602 x 298 x 447 mm	602 x 298 x 447 mm	602 x 298 x 447 mm
Vekt (uten tilbehør)	27 kg	27 kg	27 kg
Beskyttelsesgrad	IP23S	IP23S	IP23S
Standarder	IEC 60974-1, -10	IEC 60974-1, -10	IEC 60974-1, -10
EMC-klasse	A	A	A
Driftstemperaturområde	-20...+40 °C	-20...+40 °C	-20...+40 °C
Temperaturområde for lagring	-40...+60 °C	-40...+60 °C	-40...+60 °C



Master M 350 A, GM

Master M 353 GM

Master M 355 GM

Master M 358 GM

Produktkode	MSM353GM	MSM355GM	MSM358GM
Strømtilkoblingsspenning 3~ 50/60 Hz	380 - 460 V \pm 10 %; 220 - 230 V \pm 10 %	380 - 460 V \pm 10 %; 220 - 230 V \pm 10 %	380 - 460 V \pm 10 %; 220 - 230 V \pm 10 %
Sikring	16/32 A	16/32 A	16/32 A
Ytelse 40 % ED	350 A (MMA 330 A); 300 A (MMA 280 A)	350 A (MMA 330 A); 300 A (MMA 280 A)	350 A (MMA 330 A); 300 A (MMA 280 A)
Ytelse 60 % ED	280 A; 240 A	280 A; 240 A	280 A; 240 A
Ytelse 100 % ED	220 A; 190 A	220 A; 190 A	220 A; 190 A
Trådmatemekanisme	4 hjul, én motor	4 hjul, én motor	4 hjul, én motor
Hastighet for trådmating	0.5–25 m/min	0.5–25 m/min	0.5–25 m/min
Nominell effekt ved maks. strømstyrke	14 kVA	14 kVA	14 kVA
Anbefalt generatorstrøm (min)	20 kVA	20 kVA	20 kVA
Pistolforbindelse	Euro	Euro	Euro
Vekt for trådspole (maks)	20 kg	20 kg	20 kg
Mål for trådspole (maks)	300 mm	300 mm	300 mm
Fyllmassestråder, Ss	0.8–1.2 mm	0.8–1.2 mm	0.8–1.2 mm
Fyllmassestråder, Al	0.8–1.2 mm	0.8–1.2 mm	0.8–1.2 mm
Fyllmassestråder, Fe	0.8–1.2 mm	0.8–1.2 mm	0.8–1.2 mm
Fyllmassestråder, MC/FC	0.8–1.2 mm	0.8–1.2 mm	0.8–1.2 mm
Diameter på matchjul	32 mm	32 mm	32 mm
Område for sveisestrøm og -spenning, MIG	15 A/10 V - 350 A/ 45 V 15 A/10 V - 300 A/ 40 V	15 A/10 V - 350 A/ 45 V; 15 A/10 V - 300 A/ 40 V	15 A/10 V - 350 A/ 45 V; 15 A/10 V - 300 A/ 40 V
Område for sveisestrøm og -spenning, TIG	15 A/1 V - 350 A/ 45 V; 15 A/1 V - 300 A/ 40 V	15 A/1 V - 350 A/ 45 V; 15 A/1 V - 300 A/ 40 V	15 A/1 V - 350 A/ 45 V; 15 A/1 V - 300 A/ 40 V
Område for sveisestrøm og -spenning, elektrode (MMA)	15 A/10 V - 330 A/ 45 V; 15 A/10 V - 280 A/ 40 V	15 A/10 V - 330 A/ 45 V; 15 A/10 V - 280 A/ 40 V	15 A/10 V - 330 A/ 45 V; 15 A/10 V - 280 A/ 40 V
Dekkgasstrykk (max)	0,5 MPa	0,5 MPa	0,5 MPa
Utvendige mål LxBxH	602 x 298 x 447 mm	602 x 298 x 447 mm	602 x 298 x 447 mm
Vekt (uten tilbehør)	27 kg	27 kg	27 kg
Beskyttelsesgrad	IP23S	IP23S	IP23S
Standarder	IEC 60974-1, -10	IEC 60974-1, -10	IEC 60974-1, -10
EMC-klasse	A	A	A
Driftstemperaturområde	-20...+40 °C	-20...+40 °C	-20...+40 °C
Temperaturområde for lagring	-40...+60 °C	-40...+60 °C	-40...+60 °C



Master M Coolers

Master M Cooler

Master M Cooler MV

Produktkode	MSMC1KW	MSMC1KWM
Anbefalt kjølevæske	MGP 4456 (Kemppi-blanding)	MGP 4456 (Kemppi-blanding)
Utvendige mål LxBxH	635 x 305 x 292 mm	635 x 305 x 292 mm
Vekt (uten tilbehør)	14,9 kg	14,9 kg
Standarder	IEC 60974-2, -10	IEC 60974-2, -10
Tankvolum	3 l	3 l
EMC-klasse	A	A
Kjøleeffekt	1,0 kW	1,0 kW
Temperaturområde for lagring	-40...+60 °C	-40...+60 °C
Driftstemperaturområde	-20...+40 °C	-20...+40 °C
Beskyttelsesgrad	IP23S	IP23S

TILBEHØR

Flexlite TX - Master M

Produktkode	TX223GE4 (4 m) TX253WSE4 (4 m) TX353WE4 (4 m)
-------------	---

Master M Cooler

Produktkode	MSMC1KW
Anbefalt kjølevæske	MGP 4456 (Kemppi-blanding)
Utvendige mål LxBxH	635 x 305 x 292 mm
Vekt (uten tilbehør)	14,9 kg
Standarder	IEC 60974-2, -10
Tankvolum	3 l
EMC-klasse	A
Kjøleeffekt	1,0 kW
Temperaturområde for lagring	-40...+60 °C
Driftstemperaturområde	-20...+40 °C
Beskyttelsesgrad	IP23S



Master M Cooler MV

Produktkode	MSMC1KWM
Anbefalt kjølevæske	MGP 4456 (Kemppi-blanding)
Utvendige mål LxBxH	635 x 305 x 292 mm
Vekt (uten tilbehør)	14,9 kg
Standarder	IEC 60974-2, -10
Tankvolum	3 l
EMC-klasse	A
Kjøleeffekt	1,0 kW
Temperaturområde for lagring	-40...+60 °C
Driftstemperaturområde	-20...+40 °C
Beskyttelsesgrad	IP23S



SuperSnake GTX - mellommater

Produktkode	<p>Pakker</p> <p>SuperSnake GTX GAS 10 m pakke, 50 mm²: P400GTX SuperSnake GTX GAS 15 m pakke, 50 mm²: P401GTX SuperSnake GTX GAS 20 m pakke, 50 mm²: P402GTX SuperSnake GTX GAS 25 m pakke, 50 mm²: P403GTX SuperSnake GTX WATER 10 m pakke, 50 mm²: P404GTX SuperSnake GTX WATER 15 m pakke, 50 mm²: P405GTX SuperSnake GTX WATER 20 m pakke, 50 mm²: P406GTX SuperSnake GTX WATER 25 m pakke, 50 mm²: P407GTX SuperSnake GTX WATER 10 m pakke, 70 mm²: P408GTX Alle pakkene inkluderer SuperSnake GTX-motordrivenhet og -ramme (SGTXMDUPF01) og kabel</p> <p>Annen</p> <p>SuperSnake GTX-motordrivenhet: SGTXMDU01 SuperSnake GTX-beskyttelsesramme: SGTXPF01 SuperSnake GTX-motordrivenhet og -ramme: SGTXMDUPF01 SuperSnake Kit X5 Feeder: X5702030000</p> <p>Kabler</p> <p>SuperSnake GTXG 10 m kabel, 50 mm² (Std.trådleder FE 1,0–1,6 mm): SGTXG105CBL SuperSnake GTXG 15 m kabel, 50 mm² (Std.trådleder FE 1,0–1,6 mm): SGTXG155CBL SuperSnake GTXG 20 m kabel, 50 mm² (Std.trådleder FE 1,0–1,6 mm): SGTXG205CBL SuperSnake GTXG 25 m kabel, 50 mm² (Std.trådleder FE 1,0–1,6 mm): SGTXG255CBL SuperSnake GTXW 10 m kabel, 50 mm² (Std.trådleder FE 1,0–1,6 mm): SGTXW105CBL SuperSnake GTXW 15 m kabel, 50 mm² (Std.trådleder FE 1,0–1,6 mm): SGTXW155CBL SuperSnake GTXW 20 m kabel, 50 mm² (Std.trådleder FE 1,0–1,6 mm): SGTXW205CBL SuperSnake GTXW 25 m kabel, 50 mm² (Std.trådleder FE 1,0–1,6 mm): SGTXW255CBL SuperSnake GTXW 10 m kabel, 70 mm² (Std.trådleder FE 1,0–1,6 mm): SGTXW107CBL</p>
Beskrivelse	mellommater
Ytelse 60 % ED	350 A
Trådmatemekanisme	2-matehjul
Hastighet for trådmatning	1...25 m/min
Pistolforbindelse	Euro
Anbefalt sveistråd, 25 m, massiv Fe/Ss	1,0–1,6 mm
Anbefalt sveistråd, 25 m, Al-legeringer	1,2–1,6 mm
Anbefalt sveistråd, 25 m, FCW/MCW	1,2–1,6 mm
Kabeldiameter	50/70 mm ²
Primærspenning	48 VDC
Beskyttelsesklasse	IP23S
Beskyttelsesgrad	IP23S
Eksterne mål uten beskyttelsesramme L x B x H	400 mm x 127 mm x 150 mm
Eksterne mål med beskyttelsesramme L x B x H	682 mm x 174 mm x 159 mm



SuperSnake GTX04HD - mellommater

Produktkode	SGTX04HD01 (inkl. motordrivenhet og ramme) Kabler: SuperSnake GTXG 10 m kabel, 50 mm ² (Std.trådleder FE 1,0–1,6 mm): SGTXG105CBL SuperSnake GTXG 15 m kabel, 50 mm ² (Std.trådleder FE 1,0–1,6 mm): SGTXG155CBL SuperSnake GTXG 20 m kabel, 50 mm ² (Std.trådleder FE 1,0–1,6 mm): SGTXG205CBL SuperSnake GTXG 25 m kabel, 50 mm ² (Std.trådleder FE 1,0–1,6 mm): SGTXG255CBL SuperSnake GTXW 10 m kabel, 50 mm ² (Std.trådleder FE 1,0–1,6 mm): SGTXW105CBL SuperSnake GTXW 15 m kabel, 50 mm ² (Std.trådleder FE 1,0–1,6 mm): SGTXW155CBL SuperSnake GTXW 20 m kabel, 50 mm ² (Std.trådleder FE 1,0–1,6 mm): SGTXW205CBL SuperSnake GTXW 25 m kabel, 50 mm ² (Std.trådleder FE 1,0–1,6 mm): SGTXW255CBL SuperSnake GTXW 10 m kabel, 70 mm ² (Std.trådleder FE 1,0–1,6 mm): SGTXW107CBL
Beskrivelse	mellommater
Ytelse 60 % ED	350 A
Ytelse 100 % ED	270 A
Trådmatemekanisme	4 hjul, én motor
Hastighet for trådmating	1–25 m/min
Fyllmassestråder, Ss	1,0–1,6 mm
Fyllmassestråder, Al	1,2–1,6 mm
Fyllmassestråder, Fe	1,0–1,6 mm
Fyllmassestråder, MC/FC	1,2–1,6 mm
Primærspenning	12 V
Diameter på matehjul	32 mm
Dekkgasstrykk (max)	0,5 MPa
Utvendige mål LxBxH	561 x 241 x 200 mm
Standarder	EN IEC 60974-5:2019, EN IEC 60974-10:2020
EMC-klasse	A
Driftstemperaturområde	–20...+40 °C
Temperaturområde for lagring	–40...+60 °C

SuperSnake Kit

Produktkode	SP023803
-------------	----------

HR40

Produktkode	HR40
-------------	------

GXR10

Produktkode	GXR10
-------------	-------



Digital Connectivity Module (DCM) Modbus TCP

Produktcode	6265051
-------------	---------

T35A Travel Cart

Produktcode	T35A
-------------	------

T25MT

Produktcode	T25MT
-------------	-------

P43MT

Produktcode	P43MT
-------------	-------

P45MT

Produktcode	P45MT
-------------	-------

Master M Power Source Filter Kit

Produktcode	SP023312
-------------	----------

Rotameter Gas Flow Regulation Kit

Produktcode	SP801136
-------------	----------

Cabinet Heater Kit

Produktcode	SP021614
-------------	----------

MMA Euro Connector 500A

Produktcode	SP801140
-------------	----------

WWW.KEMPPI.COM

Kemppi er designleder i sveiseindustrien. Vi er forpliktet til å øke kvaliteten og produktiviteten til sveiseren ved kontinuerlig utvikling av lysbuen og ved å arbeide for en grønnere og mer likeverdig verden. Kemppi leverer bærekraftige produkter, digitale løsninger og tjenester til fagfolk fra industrielle sveisebedrifter til enkeltentreprenører. Brukervennligheten og påliteligheten til produktene våre er vårt ledende prinsipp. Vi opererer med et svært dyktig partnernetverk som dekker over 70 land for å gjøre sin ekspertise lokalt tilgjengelig. Kemppi har hovedkontor i Lahti, Finland, og sysselsetter nærmere 800 fagfolk i 16 land og har en omsetning på 195 MEUR.

