

X3 FastMig

ENESTÅENDE ENKEL OG UTROLIG EFFEKTIV MIG/MAG-SVEISING





X3 FastMig



ENESTÅENDE ENKEL OG UTROLIG EFFEKTIV MIG/ MAG-SVEISING

X3 FastMig MIG/MAG-sveiseapparatet er den raskeste måten å sveise med høy kvalitet i krevende omgivelser. Med robust design og slitesterk trådmater takler X3 FastMig støt og smell fra tung industriell MIG/MAG-sveising. Apparatet er like robust som det er enkelt og nøyaktig. Det nye symbolbaserte brukergrensesnittet sparer deg tid gjennom raskt oppsett og enkelt parametervalg. Med X3 FastMig får du umiddelbar kontroll over viktige funksjoner slik at du enkelt og pålitelig kan produsere sveiser med høy kvalitet.

Det er et utrolig enkelt MIG/MAG-sveiseapparat som også er ekstremt kraftig. **Når oppgavene blir krevende, er X3 FastMig klar til å oppfylle produksjonsmålene.** Må den største jobben utføres på arbeidsstedet? Null problem. Med 420 A ved 60 % intermittens er X3 svært effektiv, uten at det går på bekostning av kvaliteten. Fokuser på oppgaven og kjør på til den er ferdig. **I tillegg til å egne seg ideelt til industriell MIG/MAG-sveising, er X3 FastMig også nøyaktig nok til enkle sveiser som må utføres raskt.**

X3 MIG/MAG-sveiseapparatet leveres med en HD300-trådmater med 4x4-mateverk og et robust plastkabinett med dobbel veggkonstruksjon. HD300-trådmateren er festet til X3 FastMigs MIG/MAG-strømkilde ved hjelp av en bredbunnet svingplate. Den sikre utformingen gjør at den kan løftes og henges etter håndtaket. Legg til en 4-hjuls vogn eller gjør mer ved å legge til tilbehør som et bomoppheng for HD300 trådmateren, en Kemppi GRe50-fjernkontroll eller en HR53 kablet fjernkontroll for enkel justering under sveising.



HOVEDFORDELER



BARE KOM I GANG MED SVEISINGEN

X3 FastMig er utformet med tanke på enkelhet og brukervennlighet med raskt oppsett og et symbolbasert brukergrensesnitt for effektivt parametervalg.



ARBEID UNDER KREVENDE FORHOLD

Med robust design og en slitesterk trådmater er X3 FastMig laget for vanskelige arbeidsoppgaver under svært krevende forhold. Den ser tøff ut, og er det også.



TAKLE KREVENDE JOBBER

Med 420 A ved 60 % intermittens leverer X3 FastMig kraftig ytelse med høy kvalitet. Fokuser på oppgaven og kjør på til den er ferdig.

FORDELER

- Synergisk MIG/MAG, MMA- og kullbueprosesser
- 420 A ved 60 % intermittens
- Mer enn 40 fabrikkinstallerte synergiske sveiseprogrammer
- Integrrert kjøler i vannkjølt strømkilde
- Intuitivt symbolbasert brukergrensesnitt
- GRe50-pistoljernkontroll eller håndholdt kablet HR53-fjernkontroll med skjerm
- 2- og 4-hjuls vogn tilgjengelig som ekstrautstyr
- Mulighet til å henge opp trådmateren med et bomoppheng
- Løftesikkert utformet trådmater
- Mulighet til å feste maratonpakke for sveisetråd til trådmateren
- Integrrert oppbevaringsrom av deler i sidedøren til trådmateren
- Fem minnekanaler
- Kabelkalibrering
- Sikkerhetslås



PRODUKTALTERNATIVER



X3S Power Source Syn 420 G

Strømkilden for manuelle og synergiske MIG/MAG-, MMA- og kullbueprosesser yter 420 A ved 60 % intermittens. X3S-strømkilden har over 40 fabrikkinstallerte sveiseprogrammer omfatter Fe-, Ss-, AlSi5-, AlMg5-, Fe Metal-, Fe Rutil-, FC-CrNiMo- og Fe Metal-sveisetråder.



X3S Power Source Syn 420 W

Strømkilden for manuelle og synergiske MIG/MAG-, MMA- og kullbueprosesser yter 420 A ved 60 % intermittens. X3S-strømkilden omfatter en integrert vannkjøler og over 40 fabrikkinstallerte sveiseprogrammer for Fe-, Ss-, AlSi5-, AlMg5-, Fe Metal-, Fe Rutil-, FC-CrNiMo- og Fe Metal-sveisetråder.



X3 Wire Feeder HD300

Trådmater med sideinnlasting for alle X3 FastMig-strømkilder med en digital LCD-skjerm. 4-hjuls trådmatemekanisme, sikkert løftedesign og integrert oppbevaring for deler i sidedøren. Den robuste plastkassen med dobbel veggkonstruksjon er utformet for å absorbere støt og slag ved krevende sveisearbeider. En roterende plastplate leveres med X3 trådmateren HD300.



FUNKSJONER



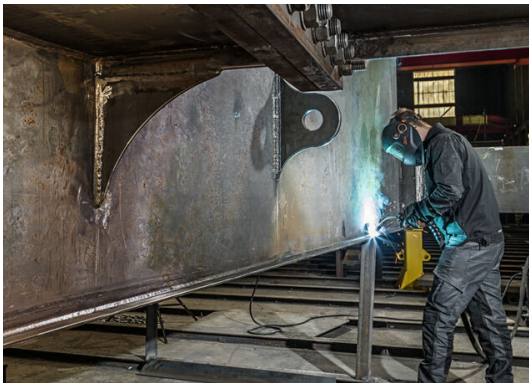
Slitestyrke på et nytt nivå

Det slitesterke og robuste trådmaterkabinettet i plast har en dobbel veggkonstruksjon som absorberer støt ved tungsveising og industriell produksjon.



Kom raskt i gang med å sveise

X3 FastMig har et språkløst, tydelig brukergrensesnitt som er enkelt og raskt å konfigurere både for både profesjonelle og halvprofesjonelle sveisere.



Oppfyll alle produksjonsmål

X3 FastMig gir 420 A ved 60 % intermittens, og er dermed effektivt egnet til industriell sveising. Velg trådspole eller trådtønne for sveisetråden. X3 FastMig har alt du trenger, uansett hvor stor sveiseproduksjonen din er.



Allsidige sveiseprogrammer som standard

X3 FastMig har forhåndsinstallerte sveiseprogrammer som forenkler konfigureringen. Programmene omfatter Fe, Ss, AlSi5, AlMg5, Fe Metal, Fe Rutil, FC-CrNiMo og Fe Metal-sveisetråd fra 0,8 mm til 2,0 mm. Uansett hvilke sveisebehov du har, kan du stole på at X3 FastMig leverer resultater av høy kvalitet.



Løft trygt

Du kan løfte den samlede vekten av X3 HD300-trådmateren – inkludert sveisepistolen, sveisetråden og kablene – ved hjelp av kranen, og henge den fra håndtaket.



Enkel adgang til kabler og kontakter

Vannslanger og kabelkontakter er plassert på utsiden av materkabinettet, for å gjøre det enklere å installere og bytte kabelpakker under bruk.



Fjernstyrt sveiseeffekt

GR50- og HR53-fjernkontrollene som tilbys som ekstrautstyr, gjør det mulig å justere sveiseeffekt og kanaler under sveising når du jobber lenger unna trådmateren eller på trange steder.



TILBEHØR



GXe 405G

400 A, Gassavkjølt, 3,5 m eller 5 m,
Eurokobling



GXe 405W

400 A, vannkjølt, 3,5 m eller 5 m, euro-
kobling



GXe 505W

500 A, vannkjølt, 3,5 m eller 5 m, euro-
kobling



GXe 305G

300 A, Gassavkjølt, 3,5 m eller 5 m,
Eurokobling



GXe 305W

300 A, vannkjølt, 3,5 m eller 5 m, euro-
kobling



HR53

HR53 er en kablet fjernkontroll med digitalt display. Den gjør det mulig å justere sveisestrøm og sveisekanal, velge sveiseprosess og stille inn sikkerhetslås når du arbeider lenger unna trådmateren eller på trange steder. For å bruke fjernkontrollen ved MIG-sveising med X3 FastMig, må du inkludere artikkel 6185773, Splitter 3/7-pin.



GRe50

Klassisk analog fjernkontroll for GXe serie 5-pistoler for minnekanal- eller trådmatingsjustering. Den nye formen er lett, slitesterk og enkel å håndtere med sveisehansker. Kanal "klikk" kan fjernes ved å justere den med en liten skrutrekker. Plast er mer robust, og oransje potensiometerfeste er forbedret. Kompatibel med Kemppi-maskiner med fjernkontrollstøtte.



X3 4-wheel Trolley

4-hjuls transportenhet med en gassflaskeholder og løftepunkter.



X5 Wire Feeder 2-wheel Trolley

En lett tohjulsvogn for enkel transport av X5 og X3 FastMigs 300-trådmaterer.



X5 Wire Feeder Trolley

Firehjuls vogn til X5 og X3-trådmater. En pålitelig låsemekanisme holder trådmateren trygt på plass på hjulene.



X5 Wire Feeder HD300 Hanger for Boom

Et trådmateroppheng som gjør arbeidsområdet mer allsidig. Flere ulike vinkler for trådmateren. Enkelt og ergonomisk å skifte trådspole. Kompatibel med X5 og X3 Wire Feeder HD300-modeller.

Splitter 3/7-pin

Adapter som muliggjør bruk av HR53 fjernkontroll med X3 FastMig ved MIG-sveising.

X3 InterConnection Cable 70-G 1.5m

1,5 meter gasskjølt mellomkabel med et tverrsnitt på 70 mm².

X3 InterConnection Cable 70-W 1.5m

1,5 meter vannkjølt mellomkabel med et tverrsnitt på 70 mm².

X3 Interconnection Cable 95-G 1.5m

1,5 meter gasskjølt mellomkabel med et tverrsnitt på 95 mm².

X3 Interconnection Cable 95-W 1,5m

1,5 meter vannkjølt mellomkabel med et tverrsnitt på 95 mm².

X3 InterConnection Cable 70-G 5m

5 meter gasskjølt mellomkabel med et tverrsnitt på 70 mm².

X3 InterConnection Cable 70-W 5m

5 meter vannkjølt mellomkabel med et tverrsnitt på 70 mm².



**X3 InterConnection Cable 70-G
10m**

10 meter gasskjølt mellomkabel med et tverrsnitt på 70 mm².

**X3 InterConnection Cable 70-W
10m**

10 meter vannkjølt mellomkabel med et tverrsnitt på 70 mm².

**X3 InterConnection Cable 70-G
15m**

15 meter gasskjølt mellomkabel med et tverrsnitt på 70 mm².

**X3 InterConnection Cable 70-W
15m**

15 meter vannkjølt mellomkabel med et tverrsnitt på 70 mm².

**X3 InterConnection Cable 70-G
20m**

20 meter gasskjølt mellomkabel med et tverrsnitt på 70 mm².

**X3 InterConnection Cable 70-W
20m**

20 meter vannkjølt mellomkabel med et tverrsnitt på 70 mm².

**X3 InterConnection Cable 70-G
25m**

25 meter gasskjølt mellomkabel med et tverrsnitt på 70 mm².

**X3 InterConnection Cable 70-W
25m**

25 meter vannkjølt mellomkabel med et tverrsnitt på 70 mm².

**X3 InterConnection Cable 70-G
30m**

30 meter gasskjølt mellomkabel med et tverrsnitt på 70 mm².



X3 InterConnection Cable 70-W 30m

30 meter vannkjølt mellomkabel med et tverrsnitt på 70 mm².

Extension Cable 70 1m

1 meter skjøtekabel med et tverrsnitt på 70 mm². Med skjøtekabelen kan du forlenge sveisekabelen, f.eks. ved sveising med X3 FastMig med en kabel som krever omvendt polaritet.

Wire Conduit Cable with Connectors 1.8m

1,8 meter trådlederkabel med høy kvalitet gir jevn mating av sveisetråden fra rulle eller trådspole til trådmater. Hannkoblinger i begge ender passer i Kemppi-materen og støtten for Kemppi-trådspole. Bestillingskoder omfatter ikke hunn-hurtigkobling for trådspoleholder eller -trommel. Det kreves en egen Chili-trådleder for rustfritt stål eller aluminium, f. eks. SP600731 Chili-trådleder for ss og Al. Maksimal ytre diameter for Chili-trådlederen er 4,7 mm.

Wire Conduit Cable with Connectors 3m

3 meter trådlederkabel med høy kvalitet gir jevn mating av sveisetråden fra rulle eller trådspole til trådmater. Hannkoblinger i begge ender passer i Kemppi-materen og støtten for Kemppi-trådspole. Bestillingskoder omfatter ikke hunn-hurtigkobling for trådspoleholder eller -trommel. Det kreves en egen Chili-trådleder for rustfritt stål eller aluminium, f. eks. SP600731 Chili-trådleder for ss og Al. Maksimal ytre diameter for Chili-trådlederen er 4,7 mm.

Wire Conduit Cable with Connectors 4m

4 meter trådlederkabel med høy kvalitet gir jevn mating av sveisetråden fra rulle eller trådspole til trådmater. Hannkoblinger i begge ender passer i Kemppi-materen og støtten for Kemppi-trådspole. Bestillingskoder omfatter ikke hunn-hurtigkobling for trådspoleholder eller -trommel. Det kreves en egen Chili-trådleder for rustfritt stål eller aluminium, f. eks. SP600731 Chili-trådleder for ss og Al. Maksimal ytre diameter for Chili-trådlederen er 4,7 mm.

Wire Conduit Cable with Connectors 5m

5 meter trådlederkabel med høy kvalitet gir jevn mating av sveisetråden fra rulle eller trådspole til trådmater. Hannkoblinger i begge ender passer i Kemppi-materen og støtten for Kemppi-trådspole. Bestillingskoder omfatter ikke hunn-hurtigkobling for trådspoleholder eller -trommel. Det kreves en egen Chili-trådleder for rustfritt stål eller aluminium, f. eks. SP600731 Chili-trådleder for ss og Al. Maksimal ytre diameter for Chili-trådlederen er 4,7 mm.

Wire Conduit Cable with Connectors 8m

8 meter trådlederkabel med høy kvalitet gir jevn mating av sveisetråden fra rulle eller trådspole til trådmater. Hannkoblinger i begge ender passer i Kemppi-materen og støtten for Kemppi-trådspole. Bestillingskoder omfatter ikke hunn-hurtigkobling for trådspoleholder eller -trommel. Det kreves en egen Chili-trådleder for rustfritt stål eller aluminium, f. eks. SP600731 Chili-trådleder for ss og Al. Maksimal ytre diameter for Chili-trådlederen er 4,7 mm.



Wire Conduit Cable 10m

10 meter trådlederkabel med høy kvalitet gir jevn mating av sveisetråden fra rulle eller trådspole til trådmater. Du trenger også hurtigkoblinger: to hann (W005197) og én hunn (W005189). En alternativ løsning for en trådleder når avstanden mellom trådmateren og trådtønnen er mer enn 5 meter.



Wire Conduit Cable 15m

15 meter trådlederkabel med høy kvalitet gir jevn mating av sveisetråden fra rulle eller trådspole til trådmater. Du trenger også hurtigkoblinger: to hann (W005197) og én hunn (W005189). En alternativ løsning for en trådleder når avstanden mellom trådmateren og trådtønnen er mer enn 5 meter.



Wire Conduit Cable 20m

20 meter trådlederkabel med høy kvalitet gir jevn mating av sveisetråden fra rulle eller trådspole til trådmater. Du trenger også hurtigkoblinger: to hann (W005197) og én hunn (W005189). En alternativ løsning for en trådleder når avstanden mellom trådmateren og trådtønnen er mer enn 5 meter.



Wire Conduit Cable 30.5m

30,5 meter trådlederkabel med høy kvalitet gir jevn mating av sveisetråden fra rulle eller trådspole til trådmater. Du trenger også hurtigkoblinger: to hann (W005197) og én hunn (W005189). En alternativ løsning for en trådleder når avstanden mellom trådmateren og trådtønnen er mer enn 5 meter.



Snap connector for wire conduit (male)

Hannkobling til trådleder. Obs! Det trengs to stk. per leder



Snap connector for drum or spool holder (female)

Hunnkobling til trådtønne eller spoleholder.



Quick Connector + Adapter 3/8 DT400

Hurtigkobling og adapter 3/8 DT400 for å feste trådleder til X3 trådmater.



TEKNISKE SPESIFIKASJONER

X3S Power Source Syn 420 G

Produktkode	X3S420G
Strømtilkoblingsspenning 3~ 50/60 Hz	380...415 V ±10 %
Sikring	25 A
Ytelse 60 % ED	420 A
Ytelse 100 % ED	350 A
Nominell effekt ved maks. strømstyrke	20 kVA
Anbefalt generatorstrøm (min)	25 kVA
Område for sveisestrøm og -spenning, MIG	15 A/12 V...420 A/40 V
Område for sveisestrøm og -spenning, elektrode (MMA)	15 A/10 V...400 A/41 V
Utvendige mål LxBxH	698 x 251 x 361 mm
Vekt (uten tilbehør)	35.0 kg
Beskyttelsesgrad	IP23
Standarder	IEC 60974-1, -10
EMC-klasse	A
Driftstemperaturområde	-20...+40 °C
Temperaturområde for lagring	-40...+60 °C

X3S Power Source Syn 420 W

Produktkode	X3S420W
Strømtilkoblingsspenning 3~ 50/60 Hz	380...415 V ±10 %
Sikring	25 A
Ytelse 60 % ED	420 A
Ytelse 100 % ED	350 A
Nominell effekt ved maks. strømstyrke	20 kVA
Anbefalt generatorstrøm (min)	25 kVA
Gradert kjølestrøm ved 1 l/min	1,2 kW
Anbefalt kjølevæske	MGP 4456 (Kemppi-blanding)
Område for sveisestrøm og -spenning, MIG	15 A/12 V...420 A/40 V
Område for sveisestrøm og -spenning, elektrode (MMA)	15 A/10 V...400 A/41 V
Utvendige mål LxBxH	698 x 251 x 613 mm
Vekt (uten tilbehør)	47.0 kg
Beskyttelsesgrad	IP23
Standarder	IEC 60974-1, -10
Tankvolum	3 l
EMC-klasse	A
Driftstemperaturområde	-20...+40 °C
Temperaturområde for lagring	-40...+60 °C



X3 Wire Feeder HD300

Produktkode	X3HD300
Trådmatemekanisme	4 hjul, én motor
Hastighet for trådmating	0.5 ... 25 m/min
Pistolforbindelse	Euro
Vekt for trådspole (maks)	20 kg
Mål for trådspole (maks)	300 mm
Sveistråder	Fe 0,8 ... 2,0 mm, Ss 0,8 ... 2,0 mm, MC/FC 0,8 ... 2,4 mm, Al 0,8 ... 2,4 mm
Diameter på matehjul	32 mm
Dekkgasstrykk (max)	0,5 MPa
Sveisestrøm, 100 %	380 A
Utvendige mål LxBxH	670 x 240 x 465 mm
Vekt (uten tilbehør)	14,4 kg
Beskyttelsesgrad	IP23
Standarder	IEC 60974-5, 10
EMC-klasse	A
Driftstemperaturområde	-20...+40 °C
Temperaturområde for lagring	-40...+60 °C
Sveisestrøm, 60 %	450 A

TILBEHØR

GXe 405G

Produktkode	GXE405G35 (3,5 m), GXE405G5 (5 m)
Belastningskapasitet Ar + CO2 (35 %)	400 A
Utskiftbar hals	Nei
Roterende hals	Ja
Standarder	IEC 60974-7
Kjølingstype	Gass
Fjernkontroll	Valgfri GRE50-fjernkontroll
Sveiseprosess	MIG/MAG
Kontaktrør	M10x1
Tråddiameter (mm)	0.8-1.6
Type tilkobling	Euro
LED-alternativ	Nei
Pistolhåndtak	Ja
Kabellengde (m)	3.5 / 5



GXe 405W

Produktkode	GXE405W35 (3,5 m), GXE405W5 (5 m)
Belastningskapasitet Ar + CO2 (100 %)	400 A
Utskiftbar hals	Nei
Roterende hals	Nei
Standarder	IEC 60974-7
Kjølingstype	Vann
Fjernkontroll	Valgfri GRe50-fjernkontroll
Sveiseprosess	MIG/MAG
Kontaktør	M10x1
Tråddiameter (mm)	0.8-1.6
Type tilkobling	Euro
LED-alternativ	Nei
Pistolhåndtak	Ja
Kabellengde (m)	3.5 / 5

GXe 505W

Produktkode	GXE505W35 (3,5 m), GXE505W5 (5 m)
Belastningskapasitet Ar + CO2 (100 %)	500 A
Utskiftbar hals	Nei
Roterende hals	Nei
Standarder	IEC 60974-7
Kjølingstype	Vann
Fjernkontroll	Valgfri GRe50-fjernkontroll
Sveiseprosess	MIG/MAG
Kontaktør	M10x1
Tråddiameter (mm)	0.8-1.6
Type tilkobling	Euro
LED-alternativ	Nei
Pistolhåndtak	Ja
Kabellengde (m)	3.5 / 5



GXe 305G

Produktkode	GXE305G35 (3,5 m), GXE305G5 (5 m)
Belastningskapasitet Ar + CO2 (35 %)	300 A
Utskiftbar hals	Nei
Roterende hals	Ja
Standarder	IEC 60974-7
Kjølingstype	Gass
Fjernkontroll	Valgfri GRe50-fjernkontroll
Sveiseprosess	MIG/MAG
Kontaktør	M10x1
Tråddiametre (mm)	0.8-1.2
Type tilkobling	Euro
LED-alternativ	Nei
Pistolhåndtak	Ja
Kabellengde (m)	3.5 / 5

GXe 305W

Produktkode	GXE305W35 (3,5 m), GXE305W5 (5 m)
Belastningskapasitet Ar + CO2 (100 %)	300 A
Utskiftbar hals	Nei
Roterende hals	Nei
Standarder	IEC 60974-7
Kjølingstype	Vann
Fjernkontroll	Valgfri GRe50-fjernkontroll
Sveiseprosess	MIG/MAG
Kontaktør	M10x1
Tråddiametre (mm)	0.8-1.6
Type tilkobling	Euro
LED-alternativ	Nei
Pistolhåndtak	Ja
Kabellengde (m)	3.5 / 5

HR53

Produktkode	HR53
-------------	------

GRe50

Produktkode	GRe50
-------------	-------

X3 4-wheel Trolley

Produktkode	X3T4
-------------	------

X5 Wire Feeder 2-wheel Trolley

Produktkode	X5702010000
-------------	-------------



X5 Wire Feeder Trolley

Produktcode	X5702020000
-------------	-------------

X5 Wire Feeder HD300 Hanger for Boom

Produktcode	X5702041000
-------------	-------------

Splitter 3/7-pin

Produktcode	6185773
-------------	---------

X3 InterConnection Cable 70-G 1.5m

Produktcode	X37001MG
-------------	----------

X3 InterConnection Cable 70-W 1.5m

Produktcode	X37001MW
-------------	----------

X3 Interconnection Cable 95-G 1.5m

Produktcode	X39501MG
-------------	----------

X3 Interconnection Cable 95-W 1,5m

Produktcode	X39501MW
-------------	----------

X3 InterConnection Cable 70-G 5m

Produktcode	X37005MG
-------------	----------

X3 InterConnection Cable 70-W 5m

Produktcode	X37005MW
-------------	----------

X3 InterConnection Cable 70-G 10m

Produktcode	X37010MG
-------------	----------

X3 InterConnection Cable 70-W 10m

Produktcode	X37010MW
-------------	----------

X3 InterConnection Cable 70-G 15m

Produktcode	X37015MG
-------------	----------

X3 InterConnection Cable 70-W 15m

Produktcode	X37015MW
-------------	----------



X3 InterConnection Cable 70-G 20m

Produktcode	X37020MG
-------------	----------

X3 InterConnection Cable 70-W 20m

Produktcode	X37020MW
-------------	----------

X3 InterConnection Cable 70-G 25m

Produktcode	X37025MG
-------------	----------

X3 InterConnection Cable 70-W 25m

Produktcode	X37025MW
-------------	----------

X3 InterConnection Cable 70-G 30m

Produktcode	X37030MG
-------------	----------

X3 InterConnection Cable 70-W 30m

Produktcode	X37030MW
-------------	----------

Extension Cable 70 1m

Produktcode	SP800550
-------------	----------

Wire Conduit Cable with Connectors 1.8m

Produktcode	SP600535
-------------	----------

Wire Conduit Cable with Connectors 3m

Produktcode	SP600536
-------------	----------

Wire Conduit Cable with Connectors 4m

Produktcode	SP800803
-------------	----------

Wire Conduit Cable with Connectors 5m

Produktcode	SP600537
-------------	----------

Wire Conduit Cable with Connectors 8m

Produktcode	SP600686
-------------	----------

Wire Conduit Cable 10m

Produktcode	SP600780
-------------	----------



Wire Conduit Cable 15m

Produktcode	SP600781
-------------	----------

Wire Conduit Cable 20m

Produktcode	SP600782
-------------	----------

Wire Conduit Cable 30.5m

Produktcode	SP600783
-------------	----------

Snap connector for wire conduit (male)

Produktcode	W005197
-------------	---------

Snap connector for drum or spool holder (female)

Produktcode	W005189
-------------	---------

Quick Connector + Adapter 3/8 DT400

Produktcode	SP801035
-------------	----------

WWW.KEMPPI.COM

Kemppi er designleder i sveiseindustrien. Vi er forpliktet til å øke kvaliteten og produktiviteten til sveiseren ved kontinuerlig utvikling av lysbuen og ved å arbeide for en grønnere og mer likeverdig verden. Kemppi leverer bærekraftige produkter, digitale løsninger og tjenester til fagfolk fra industrielle sveisebedrifter til enkeltentreprenører. Brukervennligheten og påliteligheten til produktene våre er vårt ledende prinsipp. Vi opererer med et svært dyktig partnernetverk som dekker over 70 land for å gjøre sin ekspertise lokalt tilgjengelig. Kemppi har hovedkontor i Lahti, Finland, og sysselsetter nærmere 800 fagfolk i 16 land og har en omsetning på 195 MEUR.

