

# X3 FastMig

GENIALNIE PROSTE, BEZKOMPROMISOWO SKUTECZNE  
SPAWANIE MIG/MAG





## X3 FastMig



### GENIALNIE PROSTE, BEZKOMPROMISOWO SKUTECZNE SPAWANIE MIG/MAG

Urządzenie spawalnicze X3 FastMig MIG/MAG pozwala w możliwie najkrótszym czasie uzyskać wysokiej jakości spoiny w trudnych warunkach. Dzięki solidnej konstrukcji i wytrzymałemu podajnikowi drutu system X3 FastMig doskonale radzi sobie w ciężkich warunkach spawania przemysłowego MIG/MAG. Wygląda solidnie, a przy tym jest prosty i precyzyjny. Nowy interfejs użytkownika z ikonami przyspiesza pracę dzięki szybkiej konfiguracji i łatwemu wybieraniu parametrów. X3 FastMig zapewnia natychmiastową kontrolę nad kluczowymi funkcjami, pozwalając łatwo i skutecznie wykonywać wysokiej jakości spoiny.

Jest to genialnie proste urządzenie spawalnicze MIG/MAG o niezwykle dużej mocy. **Kiedy trzeba wykonać trudne prace, X3 FastMig spełni wszelkie wymagania produkcyjne.** Masz do wykonania kluczowe zadanie na placu budowy? Żaden problem! Moc 420 amperów w cyklu pracy 60% zapewnia bezkompromisową skuteczność z zachowaniem wysokiej jakości. Wybierz odpowiednie parametry i pewnie wykonaj zadanie, aż do samego końca. **System X3 FastMig doskonale nadaje się do przemysłowego spawania MIG/MAG, a przy tym jest wystarczająco precyzyjny, by szybko wykonać proste spoiny.**

Urządzenie X3 FastMig MIG/MAG jest dostarczane z podajnikiem drutu X3 HD300, wyposażonym w mechanizm podawania drutu 4x4 i wytrzymałą plastikową obudowę o podwójnych ściankach. Podajnik drutu X3 HD300 można przymocować do źródła prądu MIG/MAG X3 FastMig za pomocą obrotowej płytki. Konstrukcja safe-lift umożliwia podnoszenie i zawieszanie podajnika drutu za uchwyt. Dodaj 4-kołowy wózek lub wykorzystaj inne możliwości, dodając akcesoria, takie jak mocowanie wyciągnika do podajnika drutu HD300. Ręczne zdalne sterowanie HR53 lub zdalne sterowanie montowane na uchwycie GRe50, dostępne jako akcesoria opcjonalne, umożliwiają regulację parametrów podczas spawania.



## GŁÓWNE ZALETY



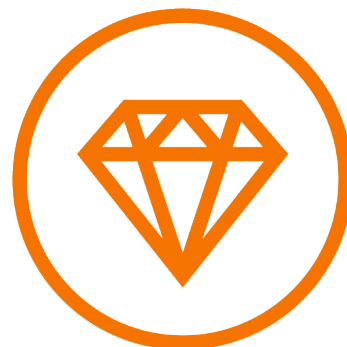
### PO PROSTU ZACZNIJ SPAWAĆ

Integralnie prosty system X3 FastMig oferuje szybką konfigurację i interfejs użytkownika z ikonami, ułatwiając wybór parametrów.



### PRACA W TRUDNYCH WARUNKACH

Dzięki solidnej konstrukcji i wytrzymałemu podajnikowi drutu X3 FastMig nadaje się do prac w najtrudniejszych warunkach. Wygląda solidnie i jest solidny.



### WYMAGAJĄCE PRACE DOPROWADZONE DO KOŃCA

Prąd 420 A w cyklu pracy 60% zapewnia wysoką wydajność i znakomitą jakość. Wybierz odpowiednie parametry i pewnie wykonaj zadanie, aż do samego końca.

## KORZYŚCI

- Spawanie synergiczne MIG/MAG, MMA i procesy złobienia
- Moc 420 A w cyklu pracy 60%
- Ponad 40 instalowanych fabrycznie programów spawania z regulacją synergiczną
- Chłodnica zintegrowana ze źródłem prądu chłodzonym cieczą
- Intuicyjny interfejs użytkownika z ikonami
- Zdalne sterowanie montowane na uchwycie GRe50 lub przewodowe zdalne sterowanie HR53 z wyświetlaczem
- Opcjonalne wózki 2- i 4-kołowe
- Możliwość zawieszenia podajnika drutu na wysięgniku
- Uchwyt to bezpiecznego podnoszenia w podajniku drutu
- Możliwość zamocowania bardzo długiego zwoju (marathon) na podajniku drutu
- Wbudowany schowek na części w drzwiach bocznych podajnika drutu
- Pięć kanałów pamięci
- Kalibracja kabla
- Blokada bezpieczeństwa



## OPCJE PRODUKTOWE



### X3S Power Source Syn 420 G

Źródło prądu do ręcznych i synergicznych procesów MIG/MAG, MMA i żłobienia, dostarczające 420 A w cyklu pracy 60%. Źródło prądu X3S Power Source ma fabrycznie zainstalowanych ponad 40 programów spawania do drutów z materiałów takich jak Fe, stal nierdzewna, AlSi5, AlMg5, Fe Metal, drut proszkowy rutytowy i FC-CrNiMo.



### X3S Power Source Syn 420 W

Źródło prądu do ręcznych i synergicznych procesów MIG/MAG, MMA i żłobienia, dostarczające 420 A w cyklu pracy 60%. Źródło prądu X3S ma wbudowany układ chłodzenia cieczą oraz fabrycznie zainstalowanych ponad 40 programów spawania do drutów z materiałów takich jak Fe, stal nierdzewna, AlSi5, AlMg5, metal Fe, drut proszkowy rutytowy i FC-CrNiMo.



### X3 Wire Feeder HD300

Ładowany z boku podajnik drutu do wszystkich źródeł prądu X3 FastMig wyposażony w cyfrowy wyświetlacz LCD. 4-rolkowy mechanizm podający, specjalny uchwyt do bezpiecznego podnoszenia oraz wbudowany schowek na części w bocznych drzwiach. Mocna plastikowa obudowa o podwójnych ściankach skutecznie pochłania słabsze i mocniejsze uderzenia nieuchronne podczas intensywnego spawania w warunkach przemysłowych. Podajnik drutu X3 Wire Feeder



HD300 posiada w komplecie plastikową płytę obrotową.



## CECHY



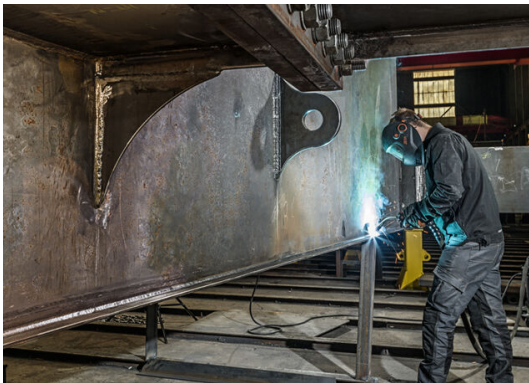
### Nowy poziom trwałości

Solidna i wytrzymała obudowa podajnika drutu z tworzywa sztucznego o podwójnych ściankach została zaprojektowana w taki sposób, żeby pochłaniać uderzenia podczas ciężkich przemysłowych prac spawalniczych i produkcyjnych.



### Szybkie rozpoczęcie spawania

X3 FastMig oferuje wyraźny, obrazkowy interfejs użytkownika, za pomocą którego można łatwo i szybko wybrać prawidłową konfigurację do spawania profesjonalnego i półprofesjonalnego.



### Każdy cel produkcyjny w zasięgu ręki

System X3 FastMig działa z użyciem prądu o natężeniu 420 A w cyklu pracy 60%, zapewniając skuteczność w spawaniu przemysłowym. Można założyć szpulę lub bardzo długi zwój (marathon) drutu spawalniczego. X3 FastMig zapewnia bezpieczeństwo produkcji spawalniczej w dowolnej skali.



### Wszechstronne programy spawania dostępne w standardzie

Urządzenie X3 FastMig jest dostarczane z zainstalowanymi fabrycznie programami spawania, które umożliwiają szybką konfigurację. Programy dla drutów spawalniczych Fe, Ss, AlSi5, AlMg5, Fe Metal, Fe Rutil, FC-CrNiMo i Fe Metal o średnicy od 0,8 mm do 2,0 mm. Bez względu na to, jakie masz potrzeby, masz pewność, że X3 FastMig zapewni wysoką jakość końcową.



### Bezpieczne podnoszenie

Cały podajnik drutu X3 HD300 wraz z uchwytem spawalniczym, drutem spawalniczym i zestawem kabli można podnieść za pomocą wyciągnika i zawiesić na uchwycie.



### Łatwy dostęp do kabli i złączy

Węże wodne i gniazda znajdują się na zewnątrz podajnika, co ułatwia instalację i szybką wymianę pakietów przewodów podczas serwisu.



### Zdalne sterowanie mocą spawania

Opcje zdalnego sterowania GR50 i HR53 umożliwiają regulację mocy spawania lub kanału podczas spawania w przypadku pracy z dala od podajnik drutu lub w ciasnych przestrzeniach.



## AKCESORIA



**GXe 405G**

400 A, chłodzenie gazem, 3,5 m lub 5 m, eurozłącze



**GXe 405W**

400 A, chłodzenie cieczą, 3,5 m lub 5 m, eurozłącze



**GXe 505W**

500 A, chłodzenie cieczą, 3,5 m lub 5 m, eurozłącze



**GXe 305G**

300 A, chłodzenie gazem, 3,5 m lub 5 m, eurozłącze



**GXe 305W**

300 A, chłodzenie cieczą, 3,5 m lub 5 m, eurozłącze



**HR53**

HR53 to przewodowe zdalne sterowanie ręczne z cyfrowym wyświetlaczem. Umożliwia regulację mocy spawania i kanału, wybór procesu i ustawienie blokady bezpieczeństwa podczas pracy z dużą odległością od podajnika drutu lub w ciasnych przestrzeniach. Aby używać zdalnego sterowania podczas spawania MIG z urządzeniem X3 FastMig, należy dołączyć element 6185773, Splitter 3/7-pin.



**GRe50**

Klasyczne, analogowe zdalne sterowanie do uchwytów spawalniczych GXe serii 5 umożliwiające regulację kanału pamięci lub prędkości podawania drutu. Nowy kształt jest lekki, wytrzymały i łatwy w obsłudze w rękawicach spawalniczych. Kliknięcie stopnia zmiany kanału można usunąć, regulując go małym śrubokrętem. Plastik jest bardziej wytrzymały, a mocowanie pomarańczowego potencjometru ulepszone. Rozwiązanie jest



**X3 4-wheel Trolley**

4-kołowy wózek z uchwytem na butlę z gazem i zaczepami do podnoszenia.



**X5 Wire Feeder 2-wheel Trolley**

Lekki 2-kołowy wózek do łatwego transportowania podajników drutu na 300mm szpule do X5 oraz X3 FastMig.





kompatybilne z urządzeniami Kemppi, które obsługują zdalne sterowanie.



### X5 Wire Feeder Trolley

Wózek 4-kołowy do podajnika X5 oraz X3 Wire Feeder. Niezawodny mechanizm blokady utrzymuje podajnik drutu na kołach.



### X5 Wire Feeder HD300 Hanger for Boom

Wysięgnik podajnika drutu zwiększający wszechstronność miejsca pracy. Różne kąty ustawienia podajnika drutu. Łatwa i ergonomiczna wymiana szpuli drutu. Pasuje do modeli podajników X5 oraz X3 Wire Feeder HD300.

### Splitter 3/7-pin

Adapter do rozgałęzienia jednego złącza magistrali na dwa. Niezbędny z urządzeniem X3 FastMig podczas korzystania ze zdalnego sterowania ręcznego HR53 w spawaniu MIG.

### X3 InterConnection Cable 70-G 1.5m

1,5-metrowy kabel pośredni chłodzony gazem o powierzchni przekroju poprzecznego 70 mm<sup>2</sup>.

### X3 InterConnection Cable 70-W 1.5m

1,5-metrowy kabel pośredni chłodzony cieczą o powierzchni przekroju poprzecznego 70 mm<sup>2</sup>.

### X3 Interconnection Cable 95-G 1.5m

1,5-metrowy kabel pośredni chłodzony gazem o powierzchni przekroju poprzecznego 95 mm<sup>2</sup>.



**X3 Interconnection Cable 95-W  
1,5m**

1,5-metrowy kabel pośredni chłodzony cieczą o powierzchni przekroju poprzecznego 95 mm<sup>2</sup>.

**X3 InterConnection Cable 70-G  
5m**

5-metrowy kabel pośredni chłodzony gazem o powierzchni przekroju poprzecznego 70 mm<sup>2</sup>.

**X3 InterConnection Cable 70-W  
5m**

5-metrowy kabel pośredni chłodzony cieczą o powierzchni przekroju poprzecznego 70 mm<sup>2</sup>.

**X3 InterConnection Cable 70-G  
10m**

10-metrowy kabel pośredni chłodzony gazem o powierzchni przekroju poprzecznego 70 mm<sup>2</sup>.

**X3 InterConnection Cable 70-W  
10m**

10-metrowy kabel pośredni chłodzony cieczą o powierzchni przekroju poprzecznego 70 mm<sup>2</sup>.

**X3 InterConnection Cable 70-G  
15m**

15-metrowy kabel pośredni chłodzony gazem o powierzchni przekroju poprzecznego 70 mm<sup>2</sup>.

**X3 InterConnection Cable 70-W  
15m**

15-metrowy kabel pośredni chłodzony cieczą o powierzchni przekroju poprzecznego 70 mm<sup>2</sup>.

**X3 InterConnection Cable 70-G  
20m**

20-metrowy kabel pośredni chłodzony gazem o powierzchni przekroju poprzecznego 70 mm<sup>2</sup>.

**X3 InterConnection Cable 70-W  
20m**

20-metrowy kabel pośredni chłodzony cieczą o powierzchni przekroju poprzecznego 70 mm<sup>2</sup>.



### X3 InterConnection Cable 70-G 25m

25-metrowy kabel pośredni chłodzony gazem o powierzchni przekroju poprzecznego 70 mm<sup>2</sup>.

### X3 InterConnection Cable 70-W 25m

25-metrowy kabel pośredni chłodzony cieczą o powierzchni przekroju poprzecznego 70 mm<sup>2</sup>.

### X3 InterConnection Cable 70-G 30m

30-metrowy kabel pośredni chłodzony gazem o powierzchni przekroju poprzecznego 70 mm<sup>2</sup>.

### X3 InterConnection Cable 70-W 30m

30-metrowy kabel pośredni chłodzony cieczą o powierzchni przekroju poprzecznego 70 mm<sup>2</sup>.

### Extension Cable 70 1m

1-metrowy przedłużacz o powierzchni przekroju poprzecznego 70 mm<sup>2</sup>. Przedłużacz pozwala zwiększyć długość kabla spawalniczego, na przykład gdy do urządzenia X3 FastMig zostanie włożony drut wymagający odwrócenia polaryzacji.

### Wire Conduit Cable with Connectors 1.8m

Doskonale zaprojektowana i wykonana 1,8-metrowa prowadnica drutu zapewnia płynne podawanie drutu z bębna lub szpuli do podajnika. Złącza męskie po obu stronach pasują do gniazd w podajniku drutu Kemppi i w szpuli drutu Kemppi. Produkty opisane podanymi numerami katalogowymi nie zawierają żeńskiego szybkozłącza do podłączenia wspornika szpuli drutu lub bębna z drutem. Druty z aluminium i stali nierdzewnej wymagają używania prowadnicy Chili, na przykład SP600731. Maksymalna zewnętrzna średnica drutów dopuszczalna w prowadnicy Chili wynosi 4,7 mm.

### Wire Conduit Cable with Connectors 3m

Doskonale zaprojektowana i wykonana 3-metrowa prowadnica drutu zapewnia płynne przesuwanie drutu z bębna lub szpuli do podajnika. Złącza męskie po obu stronach pasują do gniazd w podajniku drutu Kemppi i w szpuli drutu Kemppi. Produkty opisane podanymi numerami katalogowymi nie zawierają żeńskiego szybkozłącza do podłączenia wspornika szpuli drutu lub bębna z drutem. Druty z aluminium i stali nierdzewnej wymagają używania prowadnicy Chili, na przykład SP600731. Maksymalna

### Wire Conduit Cable with Connectors 4m

Doskonale zaprojektowana i wykonana 4-metrowa prowadnica drutu zapewnia płynne podawanie drutu z bębna lub szpuli do podajnika. Złącza męskie po obu stronach pasują do gniazd w podajniku drutu Kemppi i w szpuli drutu Kemppi. Produkty opisane podanymi numerami katalogowymi nie zawierają żeńskiego szybkozłącza do podłączenia wspornika szpuli drutu lub bębna z drutem. Druty z aluminium i stali nierdzewnej wymagają używania prowadnicy Chili, na przykład SP600731. Maksymalna

### Wire Conduit Cable with Connectors 5m

Doskonale zaprojektowana i wykonana 5-metrowa prowadnica drutu zapewnia płynne podawanie drutu z bębna lub szpuli do podajnika. Złącza męskie po obu stronach pasują do gniazd w podajniku drutu Kemppi i w szpuli drutu Kemppi. Produkty opisane podanymi numerami katalogowymi nie zawierają żeńskiego szybkozłącza do podłączenia wspornika szpuli drutu lub bębna z drutem. Druty z aluminium i stali nierdzewnej wymagają używania prowadnicy Chili, na przykład SP600731. Maksymalna



zewnątrzna średnica drutów dopuszczalna w przewodnicy Chili wynosi 4,7 mm.

zewnątrzna średnica drutów dopuszczalna w przewodnicy Chili wynosi 4,7 mm.

zewnątrzna średnica drutów dopuszczalna w przewodnicy Chili wynosi 4,7 mm.

### Wire Conduit Cable with Connectors 8m

Doskonale zaprojektowana i wykonana 8-metrowa przewodnica drutu zapewnia płynne przesuwanie drutu z bębna lub szpuli do podajnika. Złącza męskie po obu stronach pasują do gniazd w podajniku drutu Kemppi i w szpuli drutu Kemppi. Produkty opisane podanymi numerami katalogowymi nie zawierają żeńskiego szybkozłącza do podłączenia wspornika szpuli drutu lub bębna z drutem. Druty z aluminium i stali nierdzewnej wymagają używania przewodnicy Chili, na przykład SP600731. Maksymalna zewnętrzna średnica drutów dopuszczalna w przewodnicy Chili wynosi 4,7 mm.



### Wire Conduit Cable 20m

Doskonale zaprojektowana i wykonana 20-metrowa przewodnica drutu zapewnia płynne podawanie drutu z bębna lub szpuli do podajnika. Potrzebne również będą szybkozłącza: dwa męskie (W005197) i jedno żeńskie (W005189). Alternatywna przewodnica drutu do zastosowań, w których odległość między podajnikiem drutu a bębniem z drutem przekracza 5 metrów.



### Wire Conduit Cable 10m

Doskonale zaprojektowana i wykonana 10-metrowa przewodnica drutu zapewnia płynne podawanie drutu z bębna lub szpuli do podajnika. Potrzebne również będą szybkozłącza: dwa męskie (W005197) i jedno żeńskie (W005189). Alternatywna przewodnica drutu do zastosowań, w których odległość między podajnikiem drutu a bębniem z drutem przekracza 5 metrów.



### Wire Conduit Cable 30.5m

Doskonale zaprojektowana i wykonana 30.5-metrowa przewodnica drutu zapewnia płynne podawanie drutu z bębna lub szpuli do podajnika. Potrzebne również będą szybkozłącza: dwa męskie (W005197) i jedno żeńskie (W005189). Alternatywna przewodnica drutu do zastosowań, w których odległość między podajnikiem drutu a bębniem z drutem przekracza 5 metrów.



### Wire Conduit Cable 15m

Doskonale zaprojektowana i wykonana 15-metrowa przewodnica drutu zapewnia płynne przesuwanie drutu z bębna lub szpuli do podajnika. Potrzebne również będą szybkozłącza: dwa męskie (W005197) i jedno żeńskie (W005189). Alternatywna przewodnica drutu do zastosowań, w których odległość między podajnikiem drutu a bębniem z drutem przekracza 5 metrów.



### Snap connector for wire conduit (male)

Złącze męskie do przewodnicy drutu. Uwaga! Każda przewodnica wymaga dwóch sztuk.



### Snap connector for drum or spool holder (female)

Złącze żeńskie do podłączenia bębna z drutem lub wspornika szpuli drutu.



### Quick Connector + Adapter 3/8 DT400

Szybkozłącze + adapter 3/8 DT400 umożliwiające przymocowanie przewodnicy drutu do podajnika X3 Wire Feeder.



## DANE TECHNICZNE

### X3S Power Source Syn 420 G

Kod produktu	X3S420G
Napięcie zasilania 3~, 50/60 Hz	380–415 V ±10%
Zabezpieczenie	25 A
Prąd maks. (60%)	420 A
Prąd maks. (100%)	350 A
Moc pobierana (maks.)	20 kVA
Zalecane moce agregatów (min.)	25 kVA
Zakres prądu i napięcia spawania, MIG	15 A / 12 V – 420 A / 40 V
Zakres prądu i napięcia spawania, spawanie elektrodą otuloną (MMA)	15 A / 10 V – 400 A / 41 V
Wymiary zewnętrzne (dł. x szer. x wys.)	698 x 251 x 361 mm
Masa (bez akcesoriów)	35,0 kg
Stopień ochrony	IP23
Spełniane normy	IEC 60974–1, –10
Klasa kompatybilności elektromagnetycznej	A
Zakres temperatur pracy	Od -20°C do +40°C
Zakres temperatur przechowywania	Od -40°C do +60°C

### X3S Power Source Syn 420 W

Kod produktu	X3S420W
Napięcie zasilania 3~, 50/60 Hz	380–415 V ±10%
Zabezpieczenie	25 A
Prąd maks. (60%)	420 A
Prąd maks. (100%)	350 A
Moc pobierana (maks.)	20 kVA
Zalecane moce agregatów (min.)	25 kVA
Znamionowa zdolność chłodzenia przy 1 l/min	1,2 kW
Zalecany płyn chłodzący	MGP 4456 (specjalny płyn Kemppi)
Zakres prądu i napięcia spawania, MIG	15 A / 12 V – 420 A / 40 V
Zakres prądu i napięcia spawania, spawanie elektrodą otuloną (MMA)	15 A / 10 V – 400 A / 41 V
Wymiary zewnętrzne (dł. x szer. x wys.)	698 x 251 x 613 mm
Masa (bez akcesoriów)	47,0 kg
Stopień ochrony	IP23
Spełniane normy	IEC 60974–1, –10
Pojemność zbiornika	3 l
Klasa kompatybilności elektromagnetycznej	A
Zakres temperatur pracy	Od -20°C do +40°C
Zakres temperatur przechowywania	Od -40°C do +60°C



## X3 Wire Feeder HD300

Kod produktu	X3HD300
Mechanizm podajnika drutu	4-rolkowy, jednosilnikowy
Prędkość podawania drutu	0.5 ... 25 m/min
Złącze uchwytu	Euro
Masa szpuli drutu, maks.	20 kg
Średnica szpuli drutu, maks.	300 mm
Druty elektrodowe	Fe 0,8 ... 2,0 mm, Ss 0,8– 2,0 mm, MC/FC 0,8– 2,4 mm, Al 0,8– 2.4 mm
Średnica rolek podajnika	32 mm
Ciśnienie gazu osłonowego (maks.)	0,5 MPa
Prąd spawania, 100%	380 A
Wymiary zewnętrzne (dł. x szer. x wys.)	670 x 240 x 465 mm
Masa (bez akcesoriów)	14,4 kg
Stopień ochrony	IP23
Spełniane normy	IEC 60974-5, 10
Klasa kompatybilności elektromagnetycznej	A
Zakres temperatur pracy	Od -20°C do +40°C
Zakres temperatur przechowywania	Od -40°C do +60°C
Prąd spawania, 60%	450 A

## AKCESORIA

### GXe 405G

Kod produktu	GXE405G35 (3,5 m), GXE405G5 (5 m)
Obciążalność, Ar + CO2 (35%)	400 A
Wymienna szyjka	Nie
Obrotowa szyjka	Tak
Spełniane normy	IEC 60974-7
Chłodzenie	Gaz
Zdalne sterowanie	Opcjonalne zdalne sterownia GRe50
Proces spawalniczy	MIG/MAG
Końcówka prądowa	M10x1
Średnica drutu elektrodowego (mm)	0.8-1.6
Typ złącza	Euro
Opcjonalne oświetlenie LED	Nie
Rękojeść uchwytu spawalniczego	Tak
Długość kabla (m)	3.5 / 5



## GXe 405W

Kod produktu	GXE405W35 (3,5 m), GXE405W5 (5 m)
Obciążalność, Ar + CO2 (100%)	400 A
Wymienna szyjka	Nie
Obrotowa szyjka	Nie
Spełniane normy	IEC 60974-7
Chłodzenie	Ciecz
Zdalne sterowanie	Opcjonalne zdalne sterownia GRe50
Proces spawalniczy	MIG/MAG
Końcówka prądowa	M10x1
Średnica drutu elektrodowego (mm)	0.8-1.6
Typ złącza	Euro
Opcjonalne oświetlenie LED	Nie
Rękojeść uchwytu spawalniczego	Tak
Długość kabla (m)	3.5 / 5

## GXe 505W

Kod produktu	GXE505W35 (3,5 m), GXE505W5 (5 m)
Obciążalność, Ar + CO2 (100%)	500 A
Wymienna szyjka	Nie
Obrotowa szyjka	Nie
Spełniane normy	IEC 60974-7
Chłodzenie	Ciecz
Zdalne sterowanie	Opcjonalne zdalne sterownia GRe50
Proces spawalniczy	MIG/MAG
Końcówka prądowa	M10x1
Średnica drutu elektrodowego (mm)	0.8-1.6
Typ złącza	Euro
Opcjonalne oświetlenie LED	Nie
Rękojeść uchwytu spawalniczego	Tak
Długość kabla (m)	3.5 / 5





## GXe 305G

Kod produktu	GXE305G35 (3,5 m), GXE305G5 (5 m)
Obciążalność, Ar + CO2 (35%)	300 A
Wymienna szyjka	Nie
Obrotowa szyjka	Tak
Spełniane normy	IEC 60974-7
Chłodzenie	Gaz
Zdalne sterowanie	Opcjonalne zdalne sterownia GRe50
Proces spawalniczy	MIG/MAG
Końcówka prądowa	M10x1
Średnica drutu elektrodowego (mm)	0.8-1.2
Typ złącza	Euro
Opcjonalne oświetlenie LED	Nie
Rękojeść uchwytu spawalniczego	Tak
Długość kabla (m)	3.5 / 5

## GXe 305W

Kod produktu	GXE305W35 (3,5 m), GXE305W5 (5 m)
Obciążalność, Ar + CO2 (100%)	300 A
Wymienna szyjka	Nie
Obrotowa szyjka	Nie
Spełniane normy	IEC 60974-7
Chłodzenie	Ciecz
Zdalne sterowanie	Opcjonalne zdalne sterownia GRe50
Proces spawalniczy	MIG/MAG
Końcówka prądowa	M10x1
Średnica drutu elektrodowego (mm)	0.8-1.6
Typ złącza	Euro
Opcjonalne oświetlenie LED	Nie
Rękojeść uchwytu spawalniczego	Tak
Długość kabla (m)	3.5 / 5

## HR53

Kod produktu	HR53
--------------	------

## GRe50

Kod produktu	GRe50
--------------	-------

## X3 4-wheel Trolley

Kod produktu	X3T4
--------------	------

## X5 Wire Feeder 2-wheel Trolley

Kod produktu	X5702010000
--------------	-------------



### X5 Wire Feeder Trolley

Kod produktu	X5702020000
--------------	-------------

### X5 Wire Feeder HD300 Hanger for Boom

Kod produktu	X5702041000
--------------	-------------

### Splitter 3/7-pin

Kod produktu	6185773
--------------	---------

### X3 InterConnection Cable 70-G 1.5m

Kod produktu	X37001MG
--------------	----------

### X3 InterConnection Cable 70-W 1.5m

Kod produktu	X37001MW
--------------	----------

### X3 Interconnection Cable 95-G 1.5m

Kod produktu	X39501MG
--------------	----------

### X3 Interconnection Cable 95-W 1,5m

Kod produktu	X39501MW
--------------	----------

### X3 InterConnection Cable 70-G 5m

Kod produktu	X37005MG
--------------	----------

### X3 InterConnection Cable 70-W 5m

Kod produktu	X37005MW
--------------	----------

### X3 InterConnection Cable 70-G 10m

Kod produktu	X37010MG
--------------	----------

### X3 InterConnection Cable 70-W 10m

Kod produktu	X37010MW
--------------	----------

### X3 InterConnection Cable 70-G 15m

Kod produktu	X37015MG
--------------	----------

### X3 InterConnection Cable 70-W 15m

Kod produktu	X37015MW
--------------	----------



### X3 InterConnection Cable 70-G 20m

Kod produktu	X37020MG
--------------	----------

### X3 InterConnection Cable 70-W 20m

Kod produktu	X37020MW
--------------	----------

### X3 InterConnection Cable 70-G 25m

Kod produktu	X37025MG
--------------	----------

### X3 InterConnection Cable 70-W 25m

Kod produktu	X37025MW
--------------	----------

### X3 InterConnection Cable 70-G 30m

Kod produktu	X37030MG
--------------	----------

### X3 InterConnection Cable 70-W 30m

Kod produktu	X37030MW
--------------	----------

### Extension Cable 70 1m

Kod produktu	SP800550
--------------	----------

### Wire Conduit Cable with Connectors 1.8m

Kod produktu	SP600535
--------------	----------

### Wire Conduit Cable with Connectors 3m

Kod produktu	SP600536
--------------	----------

### Wire Conduit Cable with Connectors 4m

Kod produktu	SP800803
--------------	----------

### Wire Conduit Cable with Connectors 5m

Kod produktu	SP600537
--------------	----------

### Wire Conduit Cable with Connectors 8m

Kod produktu	SP600686
--------------	----------

### Wire Conduit Cable 10m

Kod produktu	SP600780
--------------	----------



### Wire Conduit Cable 15m

Kod produktu	SP600781
--------------	----------

### Wire Conduit Cable 20m

Kod produktu	SP600782
--------------	----------

### Wire Conduit Cable 30.5m

Kod produktu	SP600783
--------------	----------

### Snap connector for wire conduit (male)

Kod produktu	W005197
--------------	---------

### Snap connector for drum or spool holder (female)

Kod produktu	W005189
--------------	---------

### Quick Connector + Adapter 3/8 DT400

Kod produktu	SP801035
--------------	----------

WWW.KEMPPI.COM

---

**Kemppi** jest liderem w dziedzinie projektowania urządzeń do spawania łukowego. Poprzez ciągłe doskonalenie charakterystyki łuku spawalniczego staramy się zapewniać coraz wyższą jakość i wydajność spawania, jednocześnie pracując na rzecz bardziej ekologicznego i równego świata. Firma Kemppi dostarcza zaawansowane zrównoważone produkty, rozwiązania cyfrowe i usługi dla profesjonalistów — od firm zajmujących się spawaniem w warunkach przemysłowych po wykonawców indywidualnych. Naszym celem nadrzędnym jest użyteczność i niezawodność produktów. Działamy w oparciu o sieć wysoko wykwalifikowanych partnerów obejmującą ponad 70 krajów, dzięki czemu jesteśmy w stanie obsługiwać klientów lokalnie. Firma Kemppi z siedzibą w Lahti w Finlandii zatrudnia prawie 800 specjalistów ds. spawania w 16 krajach i w 2022 r. osiągnęła obrót 195 mln EUR.

