

# MAX Speed

УВЕЛИЧЕННАЯ СКОРОСТЬ ПЕРЕМЕЩЕНИЯ ПРИ СВАРКЕ  
СТАЛИ И НЕРЖАВЕЮЩЕЙ СТАЛИ



MAX Speed

# MAX SPEED

## УВЕЛИЧЕННАЯ СКОРОСТЬ ПЕРЕМЕЩЕНИЯ ПРИ СВАРКЕ СТАЛИ И НЕРЖАВЕЮЩЕЙ СТАЛИ

Когда требуется максимальная скорость сварки, **MAX Speed** справляется с вызовами. Это увеличивает скорость перемещения на 70 %\* по сравнению с традиционными импульсным или струйным дуговым процессами. MAX Speed производит чистые, качественные сварные швы, эффективно сокращая трудозатраты и расходы на сварку. MAX Speed разработан специально для сварки стали и нержавеющей стали в положениях PA и PB.

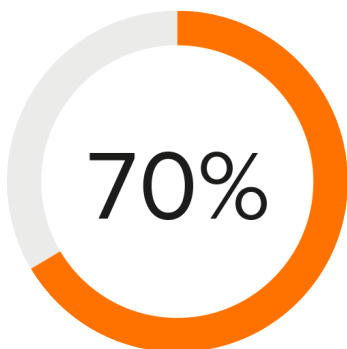
Сварочный процесс MAX Speed работает в области дуги со струйным переносом металла и использует высокочастотные и низкоамплитудные импульсы. Результатом является короткая и энергоемкая дуга, которая позволяет быстрее производить чистые и высококачественные сварные швы, повышая производительность сварки и снижая трудозатраты и расходы на сварку.

*\*Максимальные скорости перемещения, измеренные в автоматизированных и полуавтоматических режимах Ss.*

*Уменьшение скорости применяется при ручной сварке и стальных деталях.*



## КЛЮЧЕВЫЕ ПРЕИМУЩЕСТВА



### БОЛЕЕ ВЫСОКАЯ СКОРОСТЬ СВАРКИ

MAX Speed увеличивает скорость перемещения на 70 % по сравнению с традиционными процессами импульсной сварки или дуги со струйным переносом металла.



### СНИЖЕНИЕ ЗАТРАТ НА СВАРКУ

Увеличение скорости сварки приводит к снижению трудозатрат и расходов на сварку.



### ЧИСТЫЕ СВАРНЫЕ ШВЫ

MAX Speed гарантирует чистые и высококачественные сварные швы при сварке низколегированной и нержавеющей стали, что снижает потребность в дополнительной обработке.

## ПРЕИМУЩЕСТВА

- Скорость сварки до 70 %\* выше по сравнению с традиционными процессами импульсной сварки или дуги со струйным переносом металла
- Чистые и высококачественные сварные швы сокращают последующую обработку и снижают затраты на сварочное производство.
- Для применения в изделиях из обычной и нержавеющей стали
- Оптимальные угловые сварные швы с толщиной пластины 3-8 мм
- Для приложений нисходящей сварки (позиции PB и PA)



## ВАРИАНТЫ ПРОДУКТОВ

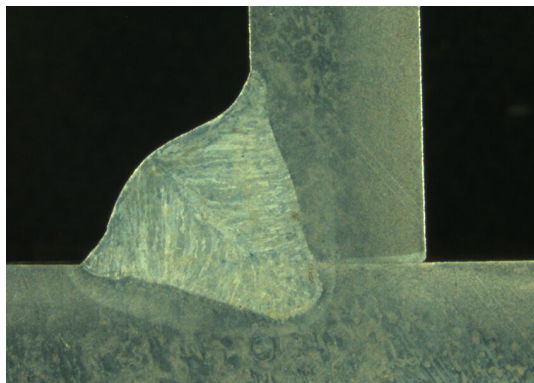
# MAX SPEED

### MAX Speed

Процесс сварки, специально разработанный для увеличения скорости сварки по сравнению с традиционным процессом импульсной сварки или дуги со струйным переносом металла. MAX Speed сокращает трудозатраты и расходы на сварку при сварке стали и нержавеющей стали.



## ОСНОВНЫЕ ОСОБЕННОСТИ



### Более высокая скорость сварки без ущерба для качества

Сварочный процесс MAX Speed увеличивает скорость сварки, обеспечивая чистые, высококачественные и долговечные сварные швы при сварке стали и нержавеющей стали.



### Максимизируйте скорость сварки с помощью MAX Speed

MAX Speed — это оптимальный процесс для угловых сварных швов стальных изделий. Узкую дугу значительно легче сфокусировать на углу, что приводит к увеличению скорости перемещения по сравнению с традиционным импульсным процессом или дуговым процессом со струйным переносом.

[WWW.KEMPPI.COM](http://WWW.KEMPPI.COM)

---

**Kemppi** — ведущий разработчик в отрасли дуговой сварки. Мы постоянно создаем новые технологии сварки, повышающие качество и производительность труда. Kemppi предоставляет инновационные продукты, цифровые решения и услуги для профессионалов — от промышленных сварочных компаний до индивидуальных подрядчиков. Нашим руководящим принципом является удобство использования и надежность продукции. Благодаря партнерской сети, охватывающей более 70 стран мира, мы учитываем особенности работы в каждом регионе. Штаб-квартира Kemppi расположена в городе Лаhti, Финляндия. Около 800 экспертов трудятся на предприятиях Kemppi в 16 странах мира; годовой доход компании составляет 195 млн евро.

