

Master M

EN UNIK SVETSUPPLEVELSE





Master M



reddot winner 2023
industrial design



EN UNIK SVETSUPPLEVELSE

Master M, som är designad och tillverkad i Finland, är en förstklassig och kompakt MIG/MAG-svetsmaskin med modellalternativ för synergisk och pulsad MIG-svetsning. Den ökar svetsprestandan vid industriella tillämpningar och garanterar enastående svetskvalitet. Master M är utformad tillsammans med yrkessvetsare och utför svetsuppgifterna snabbt och enkelt.

Digital ljusbågs kontroll, designad med fokus på snabba och enkla inställningar och ett utmärkt effekt/vikt förhållande sätter nya standarder för svetskvalitet och effektivitet i arbetet, vilket effektiviserar svetsproduktionen. Välj mellan tre klassledande modeller i kategorin kompakta MIG/MAG-svetsmaskiner (353, 355 eller 358), som, beroende på modell, erbjuder svetsalternativen **Manuell, Synergisk (Auto) och Puls (Auto Pulse)**. Svetsa med gaskylda svetspistoler eller välj till Master Ms kylvan som finns som tillval för ett integrerat vattenkyllt paket som maximerar utnyttjandet av svetsströmmen på 350 A 40 % ED och möjliggör längre svetsstider.

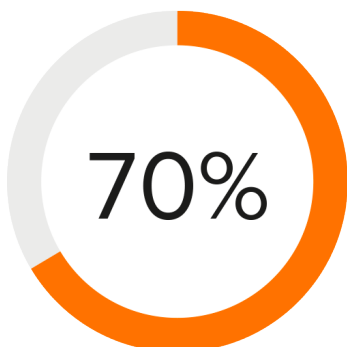
Upplev nya nivåer av svetsproduktivitet och kontroll genom att aktivera **MAX-specialsvetsprocesser**. De förbättrar svetsprestanda för utmanande svetsning av stål, rostfritt stål och aluminium och gör det till synes omöjliga möjligt.

Den integrerade och självladdande LED-arbetsbelysningen förbättrar säkerheten, effektiviteten och bekvämligheten på arbetsplatsen. LED-ljuskällan fungerar med eller utan nätström och ökar produktiviteten i dåligt upplysta miljöer. LED-arbetsbelysningen är standard på alla Master Ms kompakta MIG/MAG-modeller.

Inbyggd digital anslutning öppnar upp en värld av svetsdata med Master M, inklusive tre månaders gratis provperiod för **WeldEye-svets hanteringsprogramvarans ArcVision-modul**, plus en **digital WPS-funktion (dWPS)**. Tillsammans för de här verktygen för hantering av svetskvalitet in i fördelarna med den digitala omvandlingen in i själva hjärtat av svetsarbetsplatsen.

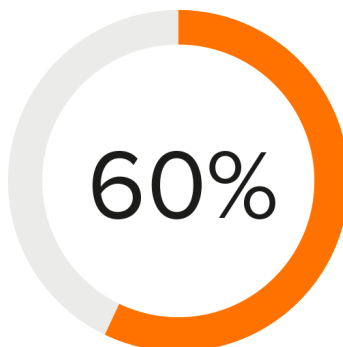


VIKTIGA FÖRDELAR



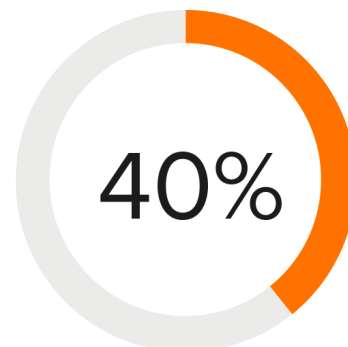
ÖKA PRODUKTIVITETEN

MAX och Wise är specialsvetsprocesser som höjer produktiviteten, ökar svetshastigheten, förbättrar svetskontrollen och sänker sträckenergin.



SNABBARE INSTÄLLNING

Weld Assist är ett verktyget som snabbt guidar dig genom inställningarna för MIG/MAG-svetsning. Det går upp till 60 % snabbare än att ställa in parametrarna manuellt. Välj bara fogtyp, svetsläge och materialtjocklek så är du redo att svetsa.



ARBETA LÄNGRE

Kompakt och full av användbara processer levererar den kompakta Master M 350 A MIG/MAG-svetseffekt vid 40 % intermittens, inklusive MMA- och DC TIG-svetsning.

FÖRDELAR

- Mångsidigt val av processer för industriell svetsning: Manual, 1-MIG, PulsMIG, DC TIG och elektrosvetsning (MMA)
- Svetsprogram inkl. materialen Fe, Ss, Al, CuSi, CuAl, Fe metall, Fe rutil, FC-CrNiMo
- **MAX- och Wise-svetsprocesser** för utmanande svetsning av stål, rostfritt stål och aluminium
- **Cobot-ready svetsmaskin**, snabb och enkel installation med en Digital Connectivity Module och Kemppi Cobot-appen.
- Weld Assist guidar till rätt svetsparametrar
- Självaddande LED-arbetsbelysning ökar säkerheten på arbetsplatsen
- Lyftsäkra bärhandtag för säkra lyft
- Vagnalternativ med två och fyra hjul för god mobilitet
- SuperSnake GTX-mellanmatarverk ger maximal räckvidd på utmanande svetsplatser
- Spåra och registrera ljusbågstid och svetsparametrar med integrerad **WeldEye** ArcVision
- Den digitala WPS-funktionen säkerställer att svetsdatabladen alltid följs
- Kinetisk bobinbroms som förhindrar att trådbobinen övermatas genom att automatiskt bromsa och vrida tillbaka trådbobinen i slutet av varje svetsning
- Finns i elverks- och flerspänningsversion
- Minneskanaler för att spara de bästa svetsparameterinställningarna
- Vikt 27 kg



- Maximal svetskomfort och slitdelar av hög kvalitet med lång livslängd med [Flexlite GXe welding guns](#)



PRODUKTALTERNATIV



Master M 353 G

Kompakt MIG/MAG-utrustning med alternativ för Manuell och synergisk (Auto) svetsning. Ger 350 A vid 40 % intermittens. Intelligent inställning av svetsparametrar med Weld Assist. LCD-färgskärm och LED-arbetsbelysning för en utmärkt användarupplevelse. Inkluderar Work Pack-svetsprogram för materialen Fe, Ss, Al, CuSi, CuAl, Fe metall, Fe rutil, FC-CrNiMo. Kan användas med generator.



Master M 353 GM

Kompakt MIG/MAG-utrustning med alternativ för Manuell och synergisk (Auto) svetsning. Ger 350 A vid 40 % intermittens. Intelligent inställning av svetsparametrar med Weld Assist. LCD-färgskärm och LED-arbetsbelysning för en utmärkt användarupplevelse. Inkluderar Work Pack-svetsprogram för materialen Fe, Ss, Al, CuSi, CuAl, Fe metall, Fe rutil, FC-CrNiMo. Elverks- och flerspänningsversion.



Master M 355 G

Kompakt MIG/MAG-utrustning med alternativ för Manuell, synergisk (Auto), puls (Auto Pulse) och dubbelpulssvetsning. Ger 350 A vid 40 % intermittens. Intelligent inställning av svetsparametrar med Weld Assist. LCD-färgskärm och LED-arbetsbelysning för en utmärkt användarupplevelse. Inkluderar Work Pack-svetsprogram för materialen Fe, Ss, Al, CuSi, CuAl, Fe metall, Fe rutil, FC-CrNiMo. Kan användas med generator.



Master M 355 GM

Kompakt MIG/MAG-utrustning med alternativ för Manuell, synergisk (Auto), puls (Auto Pulse) och dubbelpulssvetsning. Ger 350 A vid 40 % intermittens. Intelligent inställning av svetsparametrar med Weld Assist. LCD-färgskärm och LED-arbetsbelysning för en utmärkt användarupplevelse. Inkluderar Work Pack-svetsprogram för materialen Fe, Ss, Al, CuSi, CuAl, Fe metall, Fe rutil, FC-CrNiMo. Elverks- och flerspänningsversion.



Master M 358 G

Kompakt MIG/MAG-utrustning med alternativ för Manuell, synergisk (Auto), puls (Auto Pulse) och dubbelpulssvetsning. Ger 350 A vid 40 % intermittens. Intelligent inställning av svetsparametrar med Weld Assist. TFT-färgskärm med inbyggd digital anslutning till WeldEye och LED-arbetsbelysning för en utmärkt användarupplevelse. Inkluderar Work Pack-svetsprogram för materialen Fe, Ss, Al, CuSi, CuAl, Fe metall, Fe rutil, FC-CrNiMo. Kan användas med generator.



Master M 358 GM

Kompakt MIG/MAG-utrustning med alternativ för Manuell, synergisk (Auto), puls (Auto Pulse) och dubbelpulssvetsning. Ger 350 A vid 40 % intermittens. Intelligent inställning av svetsparametrar med Weld Assist. TFT-färgskärm med inbyggd digital anslutning till WeldEye och LED-arbetsbelysning för en utmärkt användarupplevelse. Inkluderar Work Pack-svetsprogram för materialen Fe, Ss, Al, CuSi, CuAl, Fe metall, Fe rutil, FC-CrNiMo. Elverks- och flerspänningsversion.



MAX COOL

MAX Cool

En svetsprocess som minskar sträckenergin i jämförelse med traditionella puls- eller kortbågsmetoder, vilket förbättrar kontrollen av smältbadet och dess stabilitet. MAX Cool är idealisk för tillverkning i tunnplåt, svetsning av rotsträngar, överbyggnad av spalter och sammanfogning av tunna strängpressade delar.



WiseFusion

En svetsfunktion som reglerar ljusbåglängden automatiskt för att säkerställa en jämn svetskvalitet i alla lägen. Skapar och upprätthåller en optimal kortslutning vid pulsad Mig/Mag-svetsning och vid svetsning i spraybåge.

MAX POSITION

MAX Position

En svetsprocess som underlättar hanteringen av tyngdkrafteffekten på smältbadet, vilket ger enklare lägessvetsning. MAX Position är utformad för svetsning av stål, rostfritt stål och aluminium.



WisePenetration+

En svetsfunktion som säkerställer optimal inträngning vid synergisk och pulsad MIG/MAG-svetsning, oberoende av variationer i avståndet mellan kontaktmunstycket och arbetsstycket. Stabiliserar svetsseffekten i alla situationer.

MAX SPEED

MAX Speed

En svetsprocess som är särskilt utformad för att öka framföringshastigheten i jämförelse med traditionella puls- eller spraybågsmetoder. MAX Speed minskar arbetstiden och svetskostnaderna vid svetsning av stål och rostfritt stål.



WiseSteel

En svetsfunktion som är särskilt avsedd att hantera utmaningarna vid svetsning i blandbåge. WiseSteel växlar mellan kortbåge och spraybåge, vilket skapar perfekta svetsar som kännetecknas av ett regelbundet fiskfällsmönster.

Master M WorkPack 1-MIG - standardsvetsprogram i master m 353

Fabriksinstallerat Work Pack med
svetsprogram för Master M 353

Master M WorkPack Pulse - standardsvetsprogram i master m 355 och 358

Fabriksinstallerat Work Pack med
svetsprogram för Master M 355 och 358





FUNKTIONER



Arbeta säkert i dåligt upplysta miljöer

Förbättra arbetseffektiviteten och säkerheten med utrustningen ansluten eller ej till elnätet. LED-belysning även i trådmatarskåpet.



Säkerhet på arbetsplatsen

Master M kan hängas upp i det förstärkta bärhandtaget vilket garanterar säkra lyft och förflyttningar på arbetsplatsen. Bärhandtaget lämpar sig även vid lyftning av strömkällan med kran. För längre sträckor finns 2-hjuliga och 4-hjuliga transportenheter.



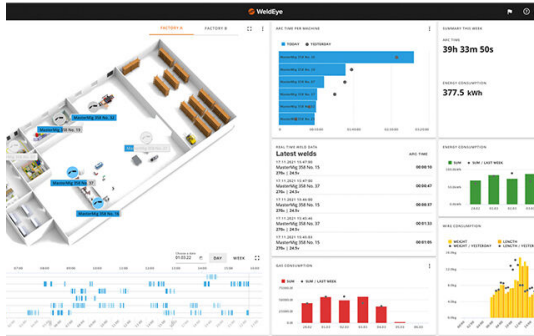
Weld Assist vägleder dig till optimala svetsparametrarinställningar

Weld Assist är ett verktyg som guidar dig för snabbare inställning av svetsparametrarna. Välj bara fogtyp, svetsläge och materialtjocklek så är du redo att svetsa. Ett utmärkt intuitivt och pedagogiskt verktyg. Parametrarna i Weld Assist kan även justeras manuellt för att passa dina behov.



Svetsa längre med maximal effekt

Master M finns i gaskylt eller i kombination med en kylvätskyl i vattenkylt utförande. Båda alternativen håller svetspistolen sval och ljusbågen jämn och stabil. Vattenkylvätskyl har en tankdesign som är lätt att rengöra och inbyggd LED-belysning, vilket innebär att du enkelt kan övervaka kylvätskenivån och utföra rutinunderhåll. Vattenkylvätskyl maximerar användningen av strömkällan på 350 A vid 40 % intermittens.



Spåra ljusbågstid och svetsparametrar

WeldEye ArcVision är en integrerad Industri 4.0-lösning som spårar och registrerar ljusbågstid och svetsparametrar för bättre översikt av svetsproduktionen. Aktivera din kostnadsfria 3-månaders provperiod för WeldEye ArcVision utan förpliktelser. Provliscensen innehåller också WeldEyes Welding Procedures-modul, så att användaren kan testa den digitala WPS-funktionen (dWPS). Integrerad anslutning och möjlighet att använda WeldEye ArcVision finns i modell 358 som kommer senare under 2022.



Work Pack med svetsprogram ingår

Ett förinstallerat Work Pack med svetsprogram ingår i alla modeller vilket gör att du kommer igång snabbare. Work Pack innehåller de vanligaste synergikurvorna för materialen Fe, Ss, Al, CuSi och CuAl. Dessutom kan modellerna Master M 355 och 358 uppgraderas med ytterligare svetsprogramvara som tillval.



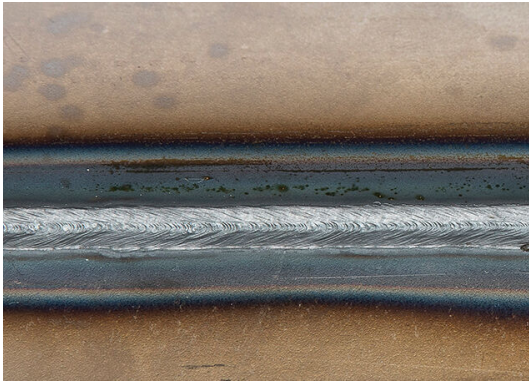
Få mer räckvidd på utmanande svetsplatser

Utöka räckvidden för din svetspistol med det kompakta mellanmatarverket SuperSnake GTX som innehåller digital visning, säkerhetsbrytare och skyddsbur.



Bättre kontroll över smältbadet vid lägessvetsning

MAX Position underlättar hanteringen av gravitationseffekterna i ett smältbad. MAX Position är utmärkt vid fyllnads- och täcksträngar i stål, rostfritt stål och aluminium i PF-läget, då den förbättrar kontrollen och tillförlitligheten vid lägessvetsning.



Mer än 30 % lägre sträckenergi

MAX Cool sänker sträckenergin med upp till 30 % och förbättrar kontrollen där för hög temperatur påverkar både smältbadets stabilitet och deformationen negativt. MAX Cool är idealisk för en mängd olika tillämpningar, t.ex. vid tunnplåtssvetsning, svetsning av rotsträngar, överbryggnig av spalter och sammanfogning av tunna plåtar med homogena Fe-, Ss-, CuAl8- och CuSi3-tillsatsmaterial.



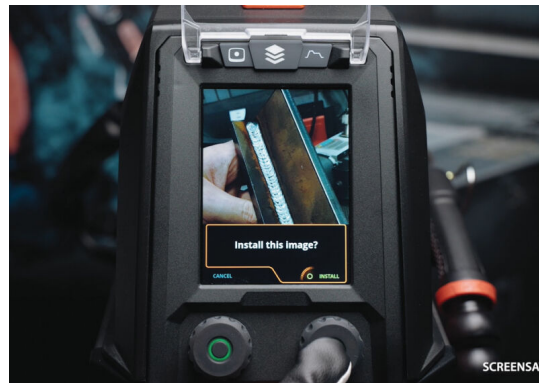
Upp till 70 % högre framföringshastighet

MAX Speed ökar framföringshastigheten med upp till 70 %* jämfört med traditionella puls- och spraybågsmetoder. MAX Speed ger rena svetsförband av högsta kvalitet, vilket effektivt minskar arbetstiden och svetskostnaderna. MAX Speed är utformad för svetsning av stål och rostfritt stål i lägena PA och PB. Obs! (*) Maximal framföringshastighet uppmätt vid automatiska och halvautomatiska Ss-tillämpningar. Reducerade hastigheter gäller vid manuella svetstillämpningar och stål.



25 procent snabbare svetsning

WiseFusion ger en mycket snäv och energität ljusbåge som gör det möjligt att svetsa betydligt snabbare utan risk för smältdiken. WiseFusion är upp till 25 % snabbare än traditionell synergisk 1-MIG och pulsad MIG-svetsning. Den underlättar dessutom kontrollen över smältbadet vid lägessvetsning. Den adaptiva regleringen av ljusbåglängden minskar behovet av upprepade parameterjusteringar.



Anpassa din paneldisplay

Du kan lägga till en personlig skärmläckare på din Master M 358. Bilden måste anpassas på <https://kemp.cc/screensaver> (se länken Läs mer) och sedan kopieras till ett USB-minne. De bildfiler som stöds är JPG, PNG och GIF. Anslut USB-minnet till svetsmaskinens USB-port och du är klar!



Gasvakt

Anslut din svetsmaskin till ett centralgassystem. Gasvaktsfunktionen förhindrar svetsning om skyddsgastillförseln avbryts eller inte är ansluten. Gasvaktsfunktionen är en standardfunktion på modellerna 355 och 358.



Automatisk kalibrering

Automatisk kabelkalibrering garanterar kvalitetssäkring redan innan svetsningen börjar. Den mäter svetskretsens motstånd och kalibrerar de digitala mätvärdena, vilket säkerställer att den visade bågspänningen matchar bågspänningen vid svetspistolen. Det är avgörande för korrekt WPS-överensstämmelse. Upprepa kalibreringen när du ändrar längden på mellanledaren, återledaren, mellanmatarverkets kabelpaket eller svetspistolens slangpaket.



Smidig åtkomst till information med QR-kod

Alla Master M-modeller är försedda med en unik QR-kod som kan skannas. Den ger enkel åtkomst till all relevant information, som produktnummer, serienummer, tekniska specifikationer, artikelnummer, slitdelar, bruksanvisningar, webbplatser och kontaktinformation till lokala återförsäljare eller verkstäder. Du får all information med en enda skanning med mobilen.



Registrera dig och få ett tredje garantiår för Master M

Vi garanterar kvaliteten på våra produkter som är konstruerade och tillverkade i Finland. Som bevis erbjuder vi en global garanti på upp till tre år för våra utrustningar. När du köper din svetsmaskin från en Kempfi-återförsäljare registreras den i vår garantidatabas av försäljaren. Genom att slutföra din garantiregistrering i Kempfis tjänst My Fleet inom två månader från inköpsdatumet kan du utnyttja hela garantiperioden på tre år (i tillämpliga fall).



TILLBEHÖR



Flexlite GXe

Flexlite GXe är en serie med pålitliga, högkvalitativa MIG/MAG-svetspistoler med optimerad ergonomi och utmärkt svetsprestanda.



Flexlite TX - Master M

Master M kan användas för TIG-svetsning tillsammans med speciella Flexlite TX-brännare med Euro-koppling. Dessa svetspistoler ger dig användarkomfort, svetseffektivitet och längre livslängd på slitdelarna.



Master M Cooler

Kylenhet för enkel, snabb och bekväm kylvätskepåfyllning med integrerad LED-belysning för kylning av vätskenivåer.



Master M Cooler MV

Kylenheten med flerspänningsstöd. Enkel, snabb och bekväm påfyllning av kylvätska med inbyggd LED-belysning för kylvätskenivåer.



SuperSnake GTX

SuperSnake GTX-mellanmatarverk ger en enkel och effektiv lösning för trådmatning på distans på upp till 30 meter från trådmatarverket. Kompatibel med X5 FastMig-trådmatarverk och MIG-svetspistoler med Euro-koppling av standardtyp.



SuperSnake GTX04HD

SuperSnake GTX04HD mellanmatarverk ger en distans- och volymsvetslösning som kombinerar en standardsvetspistol med euro-koppling med ett starkt 4x4-mellanmatarverk och kabelpaket som ansluts direkt till din vanliga X5 FastMig eller Master M 350.



SuperSnake Kit

SuperSnake-satsen innehåller en kort kabel, kontakt och en amphenolkoppling som gör det möjligt att ansluta SuperSnake GTX till MasterMigs styrkort.



HR40

Kabelanslutet 2-ratts-fjärreglage för MIG/MAG-svetsning



GXR10

Pistolmonterat fjärreglage för Flexlite GX-svetspistoler i serie 5 möjliggör exakt och omedelbar justering av svetsströmmen och val av minneskanal.



Digital Connectivity Module (DCM) Modbus TCP

Med Digital Connectivity Module (DCM) kan Kemppis cobot-ready svetsmaskin enkelt anslutas till många olika cobot-fabrikat. Firmware måste laddas upp separat.



T35A Travel Cart

T35A är en lätt 2-hjulig reselösning för enkel transport av Master M.



T25MT

2-hjulig vagn, lastning av gasflaska utan lyft.



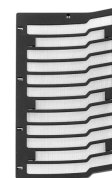
P43MT

4-hjuligt underrede.



P45MT

4-hjulig vagn med innovativ vridbar platta för gasflaska.



Master M Power Source Filter Kit

Filtersatsen för MasterMig innehåller en plastram och ett rostfritt nätfilter, vilket ger ytterligare skydd för strömkällan och säkerställer effektivt luftflöde i dammiga miljöer. Filtret monteras på strömkällans baksida.



Rotameter Gas Flow Regulation Kit

Satsen innehåller flödesmätare och gasslang.



Cabinet Heater Kit

Kabelsats med ett värmemotstånd.



MMA Euro Connector 500A

MMA Euro-kopplingen är en adapter med Dix-koppling som kopplas in i maskinens svetspistoluttag för anslutning av svets- eller återledare för MMA-svetsning.



TEKNISKA DATA

Master M 350 A, G

Master M 353 G

Master M 355 G

Master M 358 G

Produktkod	MSM353G	MSM355G	MSM358G
Anslutningsspänning 3-fas 50/60 Hz	380 - 460 V ±10 %	380 - 460 V ±10 %	380 - 460 V ±10 %
Säkring	16 A	16 A	16 A
Uteffekt 40 % ED	350 A (MMA 330 A)	350 A (MMA 330 A)	350 A (MMA 330 A)
Uteffekt 60 % ED	280 A	280 A	280 A
Uteffekt 100 % ED	220 A	220 A	220 A
Trådmatarverk	4-hjuls singelmotor	4-hjuls singelmotor	4-hjuls singelmotor
Trådmatningshastighet	0,5 - 25 m/min	0,5 - 25 m/min	0,5 - 25 m/min
Anslutningseffekt vid max. ström	14 kVA	14 kVA	14 kVA
Rekommenderad elverkseffekt (min.)	20 kVA	20 kVA	20 kVA
Pistolanslutning	Euro	Euro	Euro
Trådbobinens vikt (max.)	20 kg	20 kg	20 kg
Trådbobinens diameter (max.)	300 mm	300 mm	300 mm
Tillsatsmaterial, Ss	0.8 - 1.2 mm	0.8 - 1.2 mm	0.8 - 1.2 mm
Tillsatsmaterial, Al	0.8 - 1.2 mm	0.8 - 1.2 mm	0.8 - 1.2 mm
Tillsatsmaterial, Fe	0.8 - 1.2 mm	0.8 - 1.2 mm	0.8 - 1.2 mm
Tillsatsmaterial, MC/FC	0.8 - 1.2 mm	0.8 - 1.2 mm	0.8 - 1.2 mm
Diameter på matarhjul	32 mm	32 mm	32 mm
Svetsströms- och spänningsområde, MIG	15 A/10 V–350 A/45 V	15 A/10 V–350 A/45 V	15 A/10 V–350 A/45 V
Svetsströms- och spänningsområde, TIG	15 A/1 V–350 A/45 V	15 A/1 V–350 A/45 V	15 A/1 V–350 A/45 V
Svetsströms- och spänningsområde, pinnelektrod (MMA)	15 A/10 V–330 A/45 V	15 A/10 V–330 A/45 V	15 A/10 V–330 A/45 V
Skyddsgastryck (max)	0,5 MPa	0,5 MPa	0,5 MPa
Yttermått L × B × H	602 x 298 x 447 mm	602 x 298 x 447 mm	602 x 298 x 447 mm
Vikt (inga tillbehör)	27 kg	27 kg	27 kg
Skyddsklass	IP23S	IP23S	IP23S
Standarder	IEC 60974-1, -10	IEC 60974-1, -10	IEC 60974-1, -10
EMC-klass	A	A	A
Omgivningstemperatur	-20 till +40 °C	-20 till +40 °C	-20 till +40 °C
Förvaringstemperaturområde	-40 till +60 °C	-40 till +60 °C	-40 till +60 °C



Master M 350 A, GM

Master M 353 GM

Master M 355 GM

Master M 358 GM

Produktkod	MSM353GM	MSM355GM	MSM358GM
Anslutningsspänning 3-fas 50/60 Hz	380–460 V ±10 %; 220–230 V ±10 %	380–460 V ±10 %; 220–230 V ±10 %	380–460 V ±10 %; 220–230 V ±10 %
Säkring	16/32 A	16/32 A	16/32 A
Uteffekt 40 % ED	350 A (MMA 330 A); 300 A (MMA 280 A)	350 A (MMA 330 A); 300 A (MMA 280 A)	350 A (MMA 330 A); 300 A (MMA 280 A)
Uteffekt 60 % ED	280 A; 240 A	280 A; 240 A	280 A; 240 A
Uteffekt 100 % ED	220 A; 190 A	220 A; 190 A	220 A; 190 A
Trådmatarverk	4-hjuls singelmotor	4-hjuls singelmotor	4-hjuls singelmotor
Trådmatningshastighet	0,5 - 25 m/min	0,5 - 25 m/min	0,5 - 25 m/min
Anslutningseffekt vid max. ström	14 kVA	14 kVA	14 kVA
Rekommenderad elverkseffekt (min.)	20 kVA	20 kVA	20 kVA
Pistolanslutning	Euro	Euro	Euro
Trådbobinens vikt (max.)	20 kg	20 kg	20 kg
Trådbobinens diameter (max.)	300 mm	300 mm	300 mm
Tillsatsmaterial, Ss	0.8 - 1.2 mm	0.8 - 1.2 mm	0.8 - 1.2 mm
Tillsatsmaterial, Al	0.8 - 1.2 mm	0.8 - 1.2 mm	0.8 - 1.2 mm
Tillsatsmaterial, Fe	0.8 - 1.2 mm	0.8 - 1.2 mm	0.8 - 1.2 mm
Tillsatsmaterial, MC/FC	0.8 - 1.2 mm	0.8 - 1.2 mm	0.8 - 1.2 mm
Diameter på matarhjul	32 mm	32 mm	32 mm
Svetsströms- och spänningsområde, MIG	15 A/10 V–350 A/45 V 15 A/10 V–300 A/40 V	15 A/10 V–350 A/45 V; 15 A/10 V–300 A/40 V	15 A/10 V–350 A/45 V; 15 A/10 V–300 A/40 V
Svetsströms- och spänningsområde, TIG	15 A/1 V–350 A/45 V; 15 A/1 V–300 A/40 V	15 A/1 V–350 A/45 V; 15 A/1 V–300 A/40 V	15 A/1 V–350 A/45 V; 15 A/1 V–300 A/40 V
Svetsströms- och spänningsområde, pinnelektrod (MMA)	15 A/10 V–330 A/45 V; 15 A/10 V–280 A/40 V	15 A/10 V–330 A/45 V; 15 A/10 V–280 A/40 V	15 A/10 V–330 A/45 V; 15 A/10 V–280 A/40 V
Skyddsgastryck (max)	0,5 MPa	0,5 MPa	0,5 MPa
Yttermått L × B × H	602 x 298 x 447 mm	602 x 298 x 447 mm	602 x 298 x 447 mm
Vikt (inga tillbehör)	27 kg	27 kg	27 kg
Skyddsklass	IP23S	IP23S	IP23S
Standarder	IEC 60974-1, -10	IEC 60974-1, -10	IEC 60974-1, -10
EMC-klass	A	A	A
Omgivningstemperatur	-20 till +40 °C	-20 till +40 °C	-20 till +40 °C
Förvaringstemperaturområde	-40 till +60 °C	-40 till +60 °C	-40 till +60 °C



Master M Coolers

Master M Cooler

Master M Cooler MV

Produktkod	MSMC1KW	MSMC1KWM
Rekommenderat kylmedel	MGP 4456 (Kemppi)	MGP 4456 (Kemppi)
Yttermått L × B × H	635 x 305 x 292 mm	635 x 305 x 292 mm
Vikt (inga tillbehör)	14,9 kg	14,9 kg
Standarder	IEC 60974-2, -10	IEC 60974-2, -10
Behållarens volym	3 l	3 l
EMC-klass	A	A
Kyleffekt	1,0 kW	1,0 kW
Förvaringstemperaturområde	-40 till +60 °C	-40 till +60 °C
Omgivningstemperatur	-20 till +40 °C	-20 till +40 °C
Skyddsklass	IP23S	IP23S

TILLBEHÖR

Flexlite TX - Master M

Produktkod	TX223GE4 (4 m) TX253WSE4 (4 m) TX353WE4 (4 m)
------------	---

Master M Cooler

Produktkod	MSMC1KW
Rekommenderat kylmedel	MGP 4456 (Kemppi)
Yttermått L × B × H	635 x 305 x 292 mm
Vikt (inga tillbehör)	14,9 kg
Standarder	IEC 60974-2, -10
Behållarens volym	3 l
EMC-klass	A
Kyleffekt	1,0 kW
Förvaringstemperaturområde	-40 till +60 °C
Omgivningstemperatur	-20 till +40 °C
Skyddsklass	IP23S



Master M Cooler MV

Produktkod	MSMC1KWM
Rekommenderat kylmedel	MGP 4456 (Kemppi)
Ytermått L × B × H	635 x 305 x 292 mm
Vikt (inga tillbehör)	14,9 kg
Standarder	IEC 60974-2, -10
Behållarens volym	3 l
EMC-klass	A
Kyleffekt	1,0 kW
Förvaringstemperaturområde	-40 till +60 °C
Omgivningstemperatur	-20 till +40 °C
Skyddsklass	IP23S



SuperSnake GTX - mellanmatarverk

Produktkod	<p>Paket</p> <p>SuperSnake GTX GAS 10 m paket, 50 mm²: P400GTX SuperSnake GTX GAS 15 m paket, 50 mm²: P401GTX SuperSnake GTX GAS 20 m paket, 50 mm²: P402GTX SuperSnake GTX GAS 25 m paket, 50 mm²: P403GTX SuperSnake GTX WATER 10 m paket, 50 mm²: P404GTX SuperSnake GTX WATER 15 m paket, 50 mm²: P405GTX SuperSnake GTX WATER 20 m paket, 50 mm²: P406GTX SuperSnake GTX WATER 25 m paket, 50 mm²: P407GTX SuperSnake GTX WATER 10 m paket, 70 mm²: P408GTX Alla paket ingår SuperSnake GTX motorenhet och bur (SGTXMDUPF01) och kabel</p> <p>Andra</p> <p>SuperSnake GTX motorenhet: SGTXMDU01 SuperSnake GTX skyddsbur: SGTXPF01 SuperSnake GTX motorenhet och bur: SGTXMDUPF01 SuperSnake Kit X5 Feeder: X5702030000</p> <p>Kablar</p> <p>SuperSnake GTXG 10 m-kable, 50 mm² (standardtrådledare FE 1,0–1,6 mm): SGTXG105CBL SuperSnake GTXG 15 m-kable, 50 mm² (standardtrådledare FE 1,0–1,6 mm): SGTXG155CBL SuperSnake GTXG 20 m-kable, 50 mm² (standardtrådledare FE 1,0–1,6 mm): SGTXG205CBL SuperSnake GTXG 25 m-kable, 50 mm² (standardtrådledare FE 1,0–1,6 mm): SGTXG255CBL SuperSnake GTXW 10 m-kable, 50 mm² (standardtrådledare FE 1,0–1,6 mm): SGTXW105CBL SuperSnake GTXW 15 m-kable, 50 mm² (standardtrådledare FE 1,0–1,6 mm): SGTXW155CBL SuperSnake GTXW 20 m-kable, 50 mm² (standardtrådledare FE 1,0–1,6 mm): SGTXW205CBL SuperSnake GTXW 25 m-kable, 50 mm² (standardtrådledare FE 1,0–1,6 mm): SGTXW255CBL SuperSnake GTXW 10 m-kable, 70 mm² (standardtrådledare FE 1,0–1,6 mm): SGTXW107CBL</p>
Beskrivning	mellanmatarverk
Uteffekt 60 % ED	350 A
Trådmatarverk	2-hjuls
Trådmätningshastighet	1...25 m/min
Pistolanslutning	Euro
Trådrekommandation, 25 m homogen Fe/Ss	1,0–1,6 mm
Trådrekommandation, 25 m Al-legering	1,2–1,6 mm
Trådrekommandation, 25 m FCW/MCW	1,2–1,6 mm
Kabeldiameter	50/70 mm ²
Matningsspänning	48 V DC
Skyddsklass	IP23S
Skyddsklass	IP23S
Yttermått utan skyddsram L ×B ×H	400 mm × 127 mm × 150 mm
Yttermått med skyddsram L ×B ×H	682 mm × 174 mm × 159 mm



SuperSnake GTX04HD - mellanmatarverk

Produktkod	SGTX04HD01 (inkl. trådmatningsenhet och skyddsbur) Kablar: SuperSnake GTXG 10 m-kable, 50 mm ² (standardtrådledare FE 1,0–1,6 mm): SGTXG105CBL SuperSnake GTXG 15 m-kable, 50 mm ² (standardtrådledare FE 1,0–1,6 mm): SGTXG155CBL SuperSnake GTXG 20 m-kable, 50 mm ² (standardtrådledare FE 1,0–1,6 mm): SGTXG205CBL SuperSnake GTXG 25 m-kable, 50 mm ² (standardtrådledare FE 1,0–1,6 mm): SGTXG255CBL SuperSnake GTXW 10 m-kable, 50 mm ² (standardtrådledare FE 1,0–1,6 mm): SGTXW105CBL SuperSnake GTXW 15 m-kable, 50 mm ² (standardtrådledare FE 1,0–1,6 mm): SGTXW155CBL SuperSnake GTXW 20 m-kable, 50 mm ² (standardtrådledare FE 1,0–1,6 mm): SGTXW205CBL SuperSnake GTXW 25 m-kable, 50 mm ² (standardtrådledare FE 1,0–1,6 mm): SGTXW255CBL SuperSnake GTXW 10 m-kable, 70 mm ² (standardtrådledare FE 1,0–1,6 mm): SGTXW107CBL
Beskrivning	mellanmatarverk
Uteffekt 60 % ED	350 A
Uteffekt 100 % ED	270 A
Trådmatarverk	4-hjulsmatning, singelmotor
Trådmatningshastighet	1–25 m/min
Tillsatsmaterial, Ss	1,0–1,6 mm
Tillsatsmaterial, Al	1,2–1,6 mm
Tillsatsmaterial, Fe	1,0–1,6 mm
Tillsatsmaterial, MC/FC	1,2–1,6 mm
Matningsspänning	12 V
Diameter på matarhjul	32 mm
Skyddsgastryck (max)	0,5 MPa
Yttermått L × B × H	561 x 241 x 200 mm
Standarder	EN IEC 60974-5:2019, EN IEC 60974-10:2020
EMC-klass	A
Omgivningstemperatur	-20 till +40 °C
Förvaringstemperaturområde	-40 till +60 °C

SuperSnake Kit

Produktkod	SP023803
------------	----------

HR40

Produktkod	HR40
------------	------

GXR10

Produktkod	GXR10
------------	-------



Digital Connectivity Module (DCM) Modbus TCP

Produktkod	6265051
------------	---------

T35A Travel Cart

Produktkod	T35A
------------	------

T25MT

Produktkod	T25MT
------------	-------

P43MT

Produktkod	P43MT
------------	-------

P45MT

Produktkod	P45MT
------------	-------

Master M Power Source Filter Kit

Produktkod	SP023312
------------	----------

Rotameter Gas Flow Regulation Kit

Produktkod	SP801136
------------	----------

Cabinet Heater Kit

Produktkod	SP021614
------------	----------

MMA Euro Connector 500A

Produktkod	SP801140
------------	----------

WWW.KEMPPI.COM

Kemppi är ledande inom design av bågsvetsutrustning. Vi fokuserar på att öka kvaliteten och produktiviteten vid svetsning genom att hela tiden fortsätta att utveckla ljusbågen och genom att arbeta för en grönare och mer jämlik värld. Kemppi tillhandahåller hållbara produkter, digitala lösningar och tjänster till allt från industriella svetsföretag till enskilda entreprenörer. Vår ledstjärna är att våra produkter ska vara lättanvända och pålitliga. Vi ser till att vår expertis finns tillgänglig lokalt genom att samarbeta med ett mycket kvalificerat partnersätverk som täcker över 70 länder. Kemppi har sitt huvudkontor i Lahtis i Finland. Företaget har nästan 800 anställda i 16 länder och en omsättning på 195 MEUR.

