

X3 FastMig

GENIALISKT ENKEL OCH OTROLIGT EFFEKTIV MIG/MAG-SVETSNING





X3 FastMig



GENIALISKT ENKEL OCH OTROLIGT EFFEKTIV MIG/ MAG-SVETSNING

MIG/MAG-svetsmaskinen X3 FastMig erbjuder det snabbaste sättet att utföra högkvalitativa svetsarbeten i utmanande miljöer. X3 FastMig har en robust konstruktion och ett slitstarkt trådmatarverk som klarar av stötar och slag vid tung industriell MIG/MAG-svetsning. Den ser tuff ut, men den är också enkel och exakt. Ett nytt grafiskt användargränssnitt med ikoner sparar tid genom snabb installation och enkelt parameterval. X3 FastMig ger dig omedelbar kontroll över viktiga funktioner och ett enkelt och tillförlitligt sätt att producera högkvalitativa svetsar.

Det är en otroligt enkel MIG/MAG-svetsmaskin som också är extremt kraftfull. **När uppgifterna blir tuffare är X3 FastMig alltid redo att uppfylla produktionsmålen.** Behöver du slutföra det största jobbet på plats? Inga problem. Med 420 A vid 60 % intermittens är X3 otroligt effektiv utan att kompromissa med kvaliteten. Fokusera på ett jobb och kör tills det är klart. **X3 FastMig är perfekt för industriell MIG/MAG-svetsning, men är också tillräckligt exakt för enkla svetsar som bara behöver göras snabbt.**

Trådmatarverket HD300 som används tillsammans med X3 Fastmig har 4-hjulsmatning och ett starkt plasthölje med dubbelväggig konstruktion. X3 HD300 Wire Feeder sitter svängbart monterad på X3 FastMigs MIG/MAG-strömkälla och den lyftsäkra designen gör att den kan lyftas och hängas i handtaget. Lägg till en 4-hjulsvagn eller andra tillbehör som t.ex. en upphängningsanordning för HD300 wire feeder eller ett Kemppi GRe50 pistolfjärreglage för enkla justeringar under svetsning.

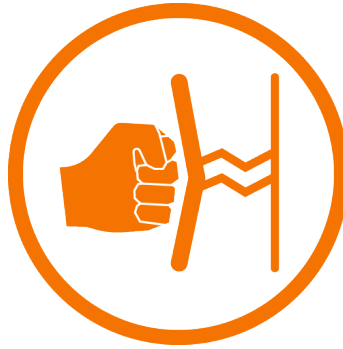


VIKTIGA FÖRDELAR



BARA ATT BÖRJA SVETSA

X3 FastMig är gjord för att vara enkel och användarvänlig, med en snabb konfigurationsprocess och ett användargränssnitt med ikoner för effektivt parameterval.



ARBETE UNDER TUFFA FÖRHÅLLANDEN

Med den robusta konstruktionen och det slitstarka trådmatarverket är X3 FastMig utrustad för tuffa jobb under de mest utmanande förhållandena. Den ser tuff ut, och det är den.



KLARA KRÄVANDE ARBETEN

Med 420 A vid 60 % intermittens levererar X3 FastMig kraftfull prestanda med hög kvalitet. Fokusera på ett jobb och kör tills det är klart.

FÖRDELAR

- Synergisk MIG/MAG, MMA och bågluftsmejsling
- 420 A vid 60 % intermittens
- Över 40 synergiska, fabriksinstallerade svetsprogram
- Integrerad kylare i den vattenkylda strömkällan
- Intuitivt användargränssnitt med ikoner
- GRe50 pistoljärreglage eller HR53 kabelanslutet handhållet fjärreglage med display
- 2- och 4-hjulsvagnar som tillval
- Trådmatarverket kan hängas upp i en upphängningsanordning
- Inbyggd säker lyftkonstruktion i trådmatarverket
- Möjlighet att använda maratonpack för tillsatsmaterial till trådmatarverket
- Inbyggd förvaring av delar i trådmatarverkets sidolucka
- Fem minneskanaler
- Kabelkalibrering
- Säkerhetslås



PRODUKTALTERNATIV



X3S Power Source Syn 420 G

Strömkällan för manuell och synergisk MIG/MAG-svetsning, MMA och bågluftmejsling ger 420 A vid 60 % intermittens. X3S Power Source innehåller över 40 fabriksinstallerade svetsprogram för Fe, Ss, AISi5, AlMg5, Fe-metall, Fe rutil och FC-CrNiMo.



X3S Power Source Syn 420 W

Strömkällan för manuell och synergisk MIG/MAG-svetsning, MMA och bågluftmejsling ger 420 A vid 60 % intermittens. X3S Power Source är försedd med en integrerad vattenkylare och innehåller över 40 fabriksinstallerade svetsprogram för Fe, Ss, AISi5, AlMg5, Fe-metall, Fe rutil och FC-CrNiMo.



X3 Wire Feeder HD300

Sidomatat trådmatarverk för alla X3 FastMig power source-enheter med digital LCD-skärm. 4-hjullig trådmatningsmekanism, konstruktion för säkra lyft och integrerad förvaring för delar i sidoluckan. Det robusta dubbelväggiga plasthöljet har utformats för att absorbera stötar och smällar under krävande tillämpningar. En montageplatta för att kunna vrida matarverket medföljer X3 Wire Feeder HD300.



FUNKTIONER



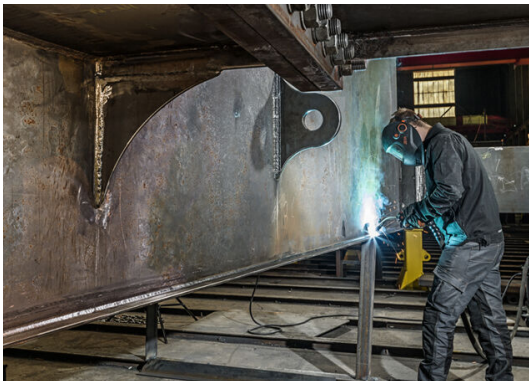
Hållbarhet på en ny nivå

Det slitstarka och robusta trådmatarverkets plasthölje har en dubbelväggig konstruktion som absorberar stötar under industriell användning i tunga svets- och tillverkningstillämpningar.



Börja svetsa på en gång

X3 FastMig har ett språklöst användargränssnitt som är tydligt, enkelt och går snabbt att konfigurera för både professionella och semiprofessionella svetsare.



Uppfyll alla produktionsmål

X3 FastMig erbjuder 420 A vid 60 % intermittens, vilket effektivt stöder industriella svetsstillämpningar. Du kan välja en bobin eller ett maratonpack med svetstråd. X3 FastMig har allt du behöver, oavsett hur stor din svetsproduktion är.



Mångsidiga svetsprogram som standard

X3 FastMig har förinstallerade svetsprogram för snabb konfiguration. Programmen omfattar tillsatsmaterialen Fe, Ss, AlSi5, AlMg5, Fe-metall, Fe rutil och FC-CrNiMo från 0,8 till 2,0 mm. Oavsett vilka svetsbehov du har kan du lita på att X3 FastMig levererar resultat av hög kvalitet.



Lyftsäkert

Du kan lyfta X3 HD300-trådmatarverkets totala vikt, inklusive svetspistolen, tillsatsmaterialet och kablarna och hänga upp det i handtaget.



Lättåtkomliga kablar och kontakter

Vattenslangar och kabelkopplingar sitter utanpå matarverket, vilket ger enklare konfiguration och snabbare byte av kabelpaket under drift.



Fjärreglerad svetseffekt

Fjärreglagen GRe50 och HR53 finns som tillval, och gör det möjligt att justera svetseffekten och kanaler under svetsning på längre avstånd från trådmatarverket eller i trånga utrymmen.



TILLBEHÖR



GXe 405G

400 A, gaskylad, 3,5 eller 5 m, Euro-koppling



GXe 405W

400 A, vattenkyld, 3,5 eller 5 m, Euro-koppling



GXe 505W

500 A, vattenkyld, 3,5 eller 5 m, Euro-koppling



GXe 305G

300 A, gaskylad, 3,5 eller 5 m, Euro-koppling



GXe 305W

300 A, vattenkyld, 3,5 eller 5 m, Euro-koppling



HR53

HR53 är ett kabelanslutet handfjärrreglage med digital display. Det möjliggör justering av svetsseffekt och svetskanal, processval och inställning av säkerhetslås vid arbete längre bort från trådmatarverket eller i trånga utrymmen. För att använda fjärrkontrollen vid MIG/MAG-svetsning med X3 FastMig, inkludera artikel 6185773, Splitter 3/7-pin.



GRe50

Klassiskt analogt fjärrreglage för svetspistoler i GXe-serie 5 för justering av minneskanal eller trådmatning. Den nya formen är lätt, hållbar och enkel att hantera med svetshandskar. Kanalstegsklicken kan tas bort genom att justera den med en liten skruvmejsel. Plasten är mer robust, och infästningen av den orangea potentiometern har förbättrats. Kompatibel med Kemppi-maskiner med stöd för fjärrreglage.



X3 4-wheel Trolley

4-hjulig transportenhet med gasflaskhållare och lyftpunkter.



X5 Wire Feeder 2-wheel Trolley

En lätt 2-hjulskärra är en lätt reselösning för enkel transport av X5 och X3 FastMig 300-trådmatarverk.



X5 Wire Feeder Trolley

Fyrhjulig vagn för X5 och X3 Wire Feeder. Den pålitliga låsmekanismen håller trådmatarverket säkert på plats.



X5 Wire Feeder HD300 Hanger for Boom

En upphängningsanordning som gör det möjligt att hänga upp ett trådmatarverk och göra arbetsutrymmet mer mångsidigt. Trådmatarverket kan vinklas i flera olika lägen. Enkelt och ergonomiskt byte av trådbobin. Kompatibel med X5 och X3 Wire Feeder HD300-modeller.

Splitter 3/7-pin

Adapter för att förgrena en busskontakt till två. Krävs för X3 FastMig när handfjärreglaget HR53 används vid MIG/MAG-svetsning.

X3 InterConnection Cable 70-G 1.5m

1,5 meter gaskylld mellanledare med 70 mm² tvärsnittsarea.

X3 InterConnection Cable 70-W 1.5m

1,5 meter vattenkyld mellanledare med 70 mm² tvärsnittsarea.

X3 Interconnection Cable 95-G 1.5m

1,5 meter gaskylld mellanledare med 95 mm² tvärsnittsarea.

X3 Interconnection Cable 95-W 1,5m

1,5 meter vattenkyld mellanledare med 95 mm² tvärsnittsarea.

X3 InterConnection Cable 70-G 5m

5 meter gaskylld mellanledare med 70 mm² tvärsnittsarea.

X3 InterConnection Cable 70-W 5m

5 meter vattenkyld mellanledare med 70 mm² tvärsnittsarea.



**X3 InterConnection Cable 70-G
10m**

10 meter gaskyld mellanledare med 70 mm² tvärsnittsarea.

**X3 InterConnection Cable 70-W
10m**

10 meter vattenkyld mellanledare med 70 mm² tvärsnittsarea.

**X3 InterConnection Cable 70-G
15m**

15 meter gaskyld mellanledare med 70 mm² tvärsnittsarea.

**X3 InterConnection Cable 70-W
15m**

15 meter vattenkyld mellanledare med 70 mm² tvärsnittsarea.

**X3 InterConnection Cable 70-G
20m**

20 meter gaskyld mellanledare med 70 mm² tvärsnittsarea.

**X3 InterConnection Cable 70-W
20m**

20 meter vattenkyld mellanledare med 70 mm² tvärsnittsarea.

**X3 InterConnection Cable 70-G
25m**

25 meter gaskyld mellanledare med 70 mm² tvärsnittsarea.

**X3 InterConnection Cable 70-W
25m**

25 meter vattenkyld mellanledare med 70 mm² tvärsnittsarea.

**X3 InterConnection Cable 70-G
30m**

30 meter gaskyld mellanledare med 70 mm² tvärsnittsarea.



X3 InterConnection Cable 70-W 30m

30 meter vattenkyld mellanledare med 70 mm² tvärsnittsarea.

Extension Cable 70 1m

1 meter skarvkabel med 70 mm² tvärsnittsarea. Med skarvkabeln kan du förlänga svetsströmkabelns längd, t.ex. när du svetsar ett material som kräver omvänd polaritet.

Wire Conduit Cable with Connectors 1.8m

1,8 meter trådledare av hög kvalitet som säkerställer en stabil frammatning av tillsatsmaterial från tunna eller separat bobin till trådmatarverket. Hankontakt i båda ändarna passar i Kemppis matarverk och den separata hållaren för trådbobinen.

Artikelnumret inkluderar inte snabbkopplingen (honkoppling) för hållare till trådbobin eller trådtunna. En separat Chili-trådledare krävs för rostfritt stål eller aluminium, t.ex. SP600731 Chili Liner för Ss och Al. Den maximala ytterdiametern för Chili-trådledaren är 4,7 mm.

Wire Conduit Cable with Connectors 3m

3 meter trådledare av hög kvalitet som säkerställer en stabil frammatning av tillsatsmaterial från tunna eller separat bobin till trådmatarverket. Hankontakt i båda ändarna passar i Kemppis matarverk och den separata hållaren för trådbobinen.

Artikelnumret inkluderar inte snabbkopplingen (honkoppling) för hållare till trådbobin eller trådtunna. En separat Chili-trådledare krävs för rostfritt stål eller aluminium, t.ex. SP600731 Chili Liner för Ss och Al. Den maximala ytterdiametern för Chili-trådledaren är 4,7 mm.

Wire Conduit Cable with Connectors 4m

4 meter trådledare av hög kvalitet som säkerställer en stabil frammatning av tillsatsmaterial från tunna eller separat bobin till trådmatarverket. Hankontakt i båda ändarna passar i Kemppis matarverk och den separata hållaren för trådbobinen.

Artikelnumret inkluderar inte snabbkopplingen (honkoppling) för hållare till trådbobin eller trådtunna. En separat Chili-trådledare krävs för rostfritt stål eller aluminium, t.ex. SP600731 Chili Liner för Ss och Al. Den maximala ytterdiametern för Chili-trådledaren är 4,7 mm.

Wire Conduit Cable with Connectors 5m

5 meter trådledare av hög kvalitet som säkerställer en stabil frammatning av tillsatsmaterial från tunna eller separat bobin till trådmatarverket. Hankontakt i båda ändarna passar i Kemppis matarverk och den separata hållaren för trådbobinen.

Artikelnumret inkluderar inte snabbkopplingen (honkoppling) för hållare till trådbobin eller trådtunna. En separat Chili-trådledare krävs för rostfritt stål eller aluminium, t.ex. SP600731 Chili Liner för Ss och Al. Den maximala ytterdiametern för Chili-trådledaren är 4,7 mm.

Wire Conduit Cable with Connectors 8m

8 meter trådledare av hög kvalitet som säkerställer en stabil frammatning av tillsatsmaterial från tunna eller separat bobin till trådmatarverket. Hankontakt i båda ändarna passar i Kemppis matarverk och den separata hållaren för trådbobinen.

Artikelnumret inkluderar inte snabbkopplingen (honkoppling) för hållare till trådbobin eller trådtunna. En separat Chili-



Wire Conduit Cable 10m

10 meter trådledare av hög kvalitet som säkerställer en stabil frammatning av tillsatsmaterial från tunna eller separat bobin till trådmatarverket. Du behöver även snabbkopplingar: två hanar (W005197) och en hona (W005189). En alternativ tråddelarösning när avståndet mellan trådmatarverket och trådtunnan är större än fem meter.



Wire Conduit Cable 15m

15 meter trådledare av hög kvalitet som säkerställer en stabil frammatning av tillsatsmaterial från tunna eller separat bobin till trådmatarverket. Du behöver även snabbkopplingar: två hanar (W005197) och en hona (W005189). En alternativ tråddelarösning när avståndet mellan trådmatarverket och trådtunnan är större än fem meter.



trådledare krävs för rostfritt stål eller aluminium, t.ex. SP600731 Chili Liner för Ss och Al. Den maximala ytterdiametern för Chili-trådledaren är 4,7 mm.



Wire Conduit Cable 20m

20 meter trådledare av hög kvalitet som säkerställer en stabil frammatning av tillsatsmaterial från tunnan eller bobinen till trådmatarverket. Du behöver även snabbkopplingar: två hanar (W005197) och en hona (W005189). En alternativ trådledarlösning när avståndet mellan trådmatarverket och trådtunnan är större än fem meter.



Wire Conduit Cable 30.5m

30,5 meter trådledare av hög kvalitet som säkerställer en stabil frammatning av tillsatsmaterial från tunna eller separat bobin till trådmatarverket. Du behöver även snabbkopplingar: två hanar (W005197) och en hona (W005189). En alternativ trådledarlösning när avståndet mellan trådmatarverket och trådtunnan är större än fem meter.



Snap connector for wire conduit (male)

Hankontakt till trådledare. OBS! Två stycken behövs per ledare



Snap connector for drum or spool holder (female)

Honkontakt för trådtunna eller bobinhållare.



Quick Connector + Adapter 3/8 DT400

Snabbkoppling + adapter 3/8 DT400 för montering av trådledare i X3 Wire Feeder.



TEKNISKA DATA

X3S Power Source Syn 420 G

Produktkod	X3S420G
Anslutningsspänning 3-fas 50/60 Hz	380–415 V ±10 %
Säkring	25 A
Uteffekt 60 % ED	420 A
Uteffekt 100 % ED	350 A
Anslutningseffekt vid max. ström	20 kVA
Rekommenderad elverkseffekt (min.)	25 kVA
Svetsströms- och spänningsområde, MIG	15 A/12 V–420 A/40 V
Svetsströms- och spänningsområde, pinnelektrod (MMA)	15 A/10 V–400 A/41 V
Ytermått L × B × H	698 x 251 x 361 mm
Vikt (inga tillbehör)	35.0 kg
Skyddsklass	IP23
Standarder	IEC 60974-1, -10
EMC-klass	A
Omgivningstemperatur	-20 till +40 °C
Förvaringstemperaturområde	-40 till +60 °C



X3S Power Source Syn 420 W

Produktkod	X3S420W
Anslutningsspänning 3-fas 50/60 Hz	380–415 V ±10 %
Säkring	25 A
Uteffekt 60 % ED	420 A
Uteffekt 100 % ED	350 A
Anslutningseffekt vid max. ström	20 kVA
Rekommenderad elverkseffekt (min.)	25 kVA
Nominell kylningseffekt vid 1 l/min	1,2 kW
Rekommenderat kylmedel	MGP 4456 (Kemppi)
Svetsströms- och spänningsområde, MIG	15 A/12 V–420 A/40 V
Svetsströms- och spänningsområde, pinnelektrod (MMA)	15 A/10 V–400 A/41 V
Yttermått L × B × H	698 x 251 x 613 mm
Vikt (inga tillbehör)	47.0 kg
Skyddsklass	IP23
Standarder	IEC 60974-1, -10
Behållarens volym	3 l
EMC-klass	A
Omgivningstemperatur	-20 till +40 °C
Förvaringstemperaturområde	-40 till +60 °C

X3 Wire Feeder HD300

Produktkod	X3HD300
Trådmatarverk	4-hjulsmatning, singelmotor
Trådmatningshastighet	0.5 ... 0,5 till 25 m/min
Pistolanslutning	Euro
Trådbobinens vikt (max.)	20 kg
Trådbobinens diameter (max.)	300 mm
Tillsatsmaterial	Fe 0,8– 2,0 mm, Ss 0,8 ... 2,0 mm, MC/FC 0,8 ... 2,4 mm, Al 0,8 ... 2.4 mm
Diameter på matarhjul	32 mm
Skyddsgastryck (max)	0,5 MPa
Svetsström, 100 %	380 A
Yttermått L × B × H	670 x 240 x 465 mm
Vikt (inga tillbehör)	14,4 kg
Skyddsklass	IP23
Standarder	IEC 60974-5, 10
EMC-klass	A
Omgivningstemperatur	-20 till +40 °C
Förvaringstemperaturområde	-40 till +60 °C
Svetsström, 60 %	450 A



TILLBEHÖR

GXe 405G

Produktkod	GXE405G35 (3,5 m), GXE405G5 (5 m)
Belastbarhet, Ar + CO2 (35 %)	400 A
Utbytbar hals	Nej
Ställbar hals	Ja
Standarder	IEC 60974-7
Typ av kylning	Gas
Fjärreglage	GRe50-fjärreglage som tillval
Svetsmetod	MIG/MAG
Kontaktmunstycke	M10x1
Diameter på tillsatstråd (mm)	0.8-1.6
Typ av anslutning	Euro
LED, alternativ	Nej
Pistolhandtag	Ja
Kabellängd (m)	3.5 / 5

GXe 405W

Produktkod	GXE405W35 (3,5 m), GXE405W5 (5 m)
Belastbarhet, Ar + CO2 (100 %)	400 A
Utbytbar hals	Nej
Ställbar hals	Nej
Standarder	IEC 60974-7
Typ av kylning	Vatten
Fjärreglage	GRe50-fjärreglage som tillval
Svetsmetod	MIG/MAG
Kontaktmunstycke	M10x1
Diameter på tillsatstråd (mm)	0.8-1.6
Typ av anslutning	Euro
LED, alternativ	Nej
Pistolhandtag	Ja
Kabellängd (m)	3.5 / 5



GXe 505W

Produktkod	GXE505W35 (3,5 m), GXE505W5 (5 m)
Belastbarhet, Ar + CO2 (100 %)	500 A
Utbytbar hals	Nej
Ställbar hals	Nej
Standarder	IEC 60974-7
Typ av kylning	Vatten
Fjärreglage	GR50-fjärreglage som tillval
Svetsmetod	MIG/MAG
Kontaktmunstycke	M10x1
Diameter på tillsatstråd (mm)	0.8-1.6
Typ av anslutning	Euro
LED, alternativ	Nej
Pistolhandtag	Ja
Kabellängd (m)	3.5 / 5

GXe 305G

Produktkod	GXE305G35 (3,5 m), GXE305G5 (5 m)
Belastbarhet, Ar + CO2 (35 %)	300 A
Utbytbar hals	Nej
Ställbar hals	Ja
Standarder	IEC 60974-7
Typ av kylning	Gas
Fjärreglage	GR50-fjärreglage som tillval
Svetsmetod	MIG/MAG
Kontaktmunstycke	M10x1
Diameter på tillsatstråd (mm)	0.8-1.2
Typ av anslutning	Euro
LED, alternativ	Nej
Pistolhandtag	Ja
Kabellängd (m)	3.5 / 5



GXe 305W

Produktkod	GXE305W35 (3,5 m), GXE305W5 (5 m)
Belastbarhet, Ar + CO2 (100 %)	300 A
Utbytbar hals	Nej
Ställbar hals	Nej
Standarder	IEC 60974-7
Typ av kylning	Vatten
Fjärreglage	GRe50-fjärreglage som tillval
Svetsmetod	MIG/MAG
Kontaktmunstycke	M10x1
Diameter på tillsatstråd (mm)	0.8-1.6
Typ av anslutning	Euro
LED, alternativ	Nej
Pistolhandtag	Ja
Kabellängd (m)	3.5 / 5

HR53

Produktkod	HR53
------------	------

GRe50

Produktkod	GRe50
------------	-------

X3 4-wheel Trolley

Produktkod	X3T4
------------	------

X5 Wire Feeder 2-wheel Trolley

Produktkod	X5702010000
------------	-------------

X5 Wire Feeder Trolley

Produktkod	X5702020000
------------	-------------

X5 Wire Feeder HD300 Hanger for Boom

Produktkod	X5702041000
------------	-------------

Splitter 3/7-pin

Produktkod	6185773
------------	---------

X3 InterConnection Cable 70-G 1.5m

Produktkod	X37001MG
------------	----------



X3 InterConnection Cable 70-W 1.5m

Produktkod	X37001MW
------------	----------

X3 Interconnection Cable 95-G 1.5m

Produktkod	X39501MG
------------	----------

X3 Interconnection Cable 95-W 1,5m

Produktkod	X39501MW
------------	----------

X3 InterConnection Cable 70-G 5m

Produktkod	X37005MG
------------	----------

X3 InterConnection Cable 70-W 5m

Produktkod	X37005MW
------------	----------

X3 InterConnection Cable 70-G 10m

Produktkod	X37010MG
------------	----------

X3 InterConnection Cable 70-W 10m

Produktkod	X37010MW
------------	----------

X3 InterConnection Cable 70-G 15m

Produktkod	X37015MG
------------	----------

X3 InterConnection Cable 70-W 15m

Produktkod	X37015MW
------------	----------

X3 InterConnection Cable 70-G 20m

Produktkod	X37020MG
------------	----------

X3 InterConnection Cable 70-W 20m

Produktkod	X37020MW
------------	----------

X3 InterConnection Cable 70-G 25m

Produktkod	X37025MG
------------	----------

X3 InterConnection Cable 70-W 25m

Produktkod	X37025MW
------------	----------



X3 InterConnection Cable 70-G 30m

Produktkod	X37030MG
------------	----------

X3 InterConnection Cable 70-W 30m

Produktkod	X37030MW
------------	----------

Extension Cable 70 1m

Produktkod	SP800550
------------	----------

Wire Conduit Cable with Connectors 1.8m

Produktkod	SP600535
------------	----------

Wire Conduit Cable with Connectors 3m

Produktkod	SP600536
------------	----------

Wire Conduit Cable with Connectors 4m

Produktkod	SP800803
------------	----------

Wire Conduit Cable with Connectors 5m

Produktkod	SP600537
------------	----------

Wire Conduit Cable with Connectors 8m

Produktkod	SP600686
------------	----------

Wire Conduit Cable 10m

Produktkod	SP600780
------------	----------

Wire Conduit Cable 15m

Produktkod	SP600781
------------	----------

Wire Conduit Cable 20m

Produktkod	SP600782
------------	----------

Wire Conduit Cable 30.5m

Produktkod	SP600783
------------	----------

Snap connector for wire conduit (male)

Produktkod	W005197
------------	---------



Snap connector for drum or spool holder (female)

Produktkod	W005189
------------	---------

Quick Connector + Adapter 3/8 DT400

Produktkod	SP801035
------------	----------

WWW.KEMPPI.COM

Kemppi är ledande inom design av bågsvetsutrustning. Vi fokuserar på att öka kvaliteten och produktiviteten vid svetsning genom att hela tiden fortsätta att utveckla ljusbågen och genom att arbeta för en grönare och mer jämlik värld. Kemppi tillhandahåller hållbara produkter, digitala lösningar och tjänster till allt från industriella svetsföretag till enskilda entreprenörer. Vår ledstjärna är att våra produkter ska vara lättanvända och pålitliga. Vi ser till att vår expertis finns tillgänglig lokalt genom att samarbeta med ett mycket kvalificerat partnersätverk som täcker över 70 länder. Kemppi har sitt huvudkontor i Lahtis i Finland. Företaget har nästan 800 anställda i 16 länder och en omsättning på 195 MEUR.

