

X3 FastMig

极其简单、非常有效的 MIG/MAG 焊接





X3 FastMig



极其简单、非常有效的 MIG/MAG 焊接

X3 FastMig MIG/MAG 电焊机是在困难环境中完成高质量焊接的最快方法。凭借坚固的设计和耐用的送丝机，X3 FastMig 可以应对重型工业 MIG/MAG 焊接的颠簸和撞击。它很坚固，也非常简单和精确。全新的图标型用户界面可快速设置并轻松地选择参数，帮您节省时间。X3 FastMig 可帮助您实时控制关键功能，以简单可靠的方式创造高质量的焊缝。

这是一个极其简单的 MIG/MAG 焊机，功率也非常强大。在面对更加艰巨的任务时，X3 FastMig 总是能够随时满足重型生产目标。需要在现场完成工作量很大的任务？没问题。X3 在暂载率 60% 时的功率可达 420 安培，非常有效而不影响质量。锁定一项任务，连续作业，直到完成为止。X3 FastMig 非常适合工业 MIG/MAG 焊接，但它也足够精确，能够快速完成简单的焊接。

X3 FastMig MIG/MAG 焊机配 X3 HD300 送丝机，使用 4x4 焊丝驱动装置，采用结实的双层结构塑料外壳。X3 HD300 送丝机可以使用旋转支架安装在 X3 FastMig's MIG/MAG 焊接电源上。使用把手提起送丝机时，送丝机上的安全装置能够保证送丝机安全悬停。您可以选择在 HD300 送丝机上加装 4 轮小车或加装悬挂套件。当您在焊接时，可以使用选装件 HR53 遥控或 GRe50 枪控来调节焊接参数。

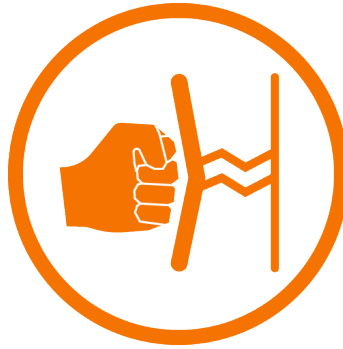


关键优势



轻松开始焊接

X3 FastMig 的设计简单易用，设置过程快，采用图标式用户界面，可简化参数选择。



在恶劣环境下工作

凭借坚固的设计和耐用的送丝机，X3 FastMig 非常适合在极具挑战性的条件下完成困难工作。它看起来很坚固，事实也确实如此。



完成艰巨的工作

X3 FastMig 在暂载率 60% 时的功率可达 420 安培，提供强大性能和优良品质。锁定一项任务，连续作业，直到完成为止。

优势

- 一元化 MIG/MAG、MMA 和气刨工艺
- 420 A，暂载率 60%
- 超过 40 个一元化工厂安装焊接程序
- 水冷电源中的集成式水箱
- 直观的图标式用户界面
- GRe50 焊枪遥控器或带显示屏的 HR53 手持有线遥控器
- 2 轮和 4 轮手推车选项
- 可选择用吊架悬挂送丝机
- 送丝机的安全提升设计
- 可选择将超长焊丝包连接到送丝机上
- 在送丝机侧门中集成存放零件
- 五个储存通道
- 电缆校准
- 安全锁



产品选项



X3S Power Source Syn 420 G

手动和一元化 MIG/MAG、MMA 和气刨工艺的电源可在 60% 暂载率下提供 420 A。X3S 电源包括 40 多个工厂安装的焊接程序，用于 Fe、Ss、AlSi5、AlMg5、Fe Metal、Fe Rutil、FC-CrNiMo 和 Fe Metal 填充焊丝。



X3S Power Source Syn 420 W

手动和一元化 MIG/MAG、MMA 和气刨工艺的电源可在 60% 暂载率下提供 420 A。X3S 电源包括集成式水箱和 40 多个工厂安装的焊接程序，用于 Fe、Ss、AlSi5、AlMg5、Fe Metal、Fe Rutil、FC-CrNiMo 和 Fe Metal 填充焊丝。



X3 Wire Feeder HD300

侧面装载送丝机，适用于所有 X3 FastMig 电源，带有数字 LCD 显示屏。4 轮送丝装置，安全升降设计，侧门集成零件存储。坚固的塑料外壳采用双壁结构，旨在吸收重型焊接制造应用中的敲击声和撞击声。塑料旋转板随 X3 Wire Feeder HD300 一起交付。



功能



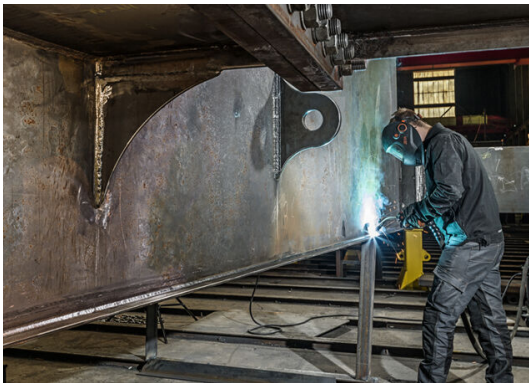
更高水平的耐用性

坚固耐用的塑料外壳送丝机采用双壁结构，旨在吸收重型焊接和制造应用中工业使用的碰撞。



快速开始焊接

X3 FastMig 具有非基于语言的用户界面，专业和半专业焊工都可以清晰、简单、快速地进行设置。



满足任何生产目标

X3 FastMig 在暂载率 60% 时提供 420 A 的功率，能够有效地支持工业焊接应用。您可以选择一个焊丝盘轴或超长焊丝包。无论您的焊接产量如何，X3 FastMig 都能满足您的需求。



通用焊接程序作为标准

X3 FastMig 预装焊接程序，可实现快速设置。这些程序涵盖 0.8mm 至 2.0mm 的 Fe、Ss、AlSi5、AlMg5、Fe Metal、Fe Rutil、FC-CrNiMo 和 Fe Metal 填充焊丝。无论您有何种焊接需求，您都可以相信 X3 FastMig 能够提供高质量的结果。



安全提升

您可以将 X3 HD300 送丝机、焊枪、填充焊丝和电缆套件吊在手柄上，用吊车同时提升。



轻松检修电缆和快插接头

水管和电缆连接器位于送丝机外壳外部，便于安装和快速更换使用中的电缆包。



远程焊接电源控制

借助 GRe50 和 HR53 选配遥控器，在距离送丝机较远或狭小空间内工作时，可在焊接过程中调节焊接功率或通道。



配件



GXe 405G

400 A, 气冷式, 3.5m 或 5m, 欧式接头



GXe 405W

400 A, 水冷式, 3.5m 或 5m, 欧式接头



GXe 505W

500 A, 水冷式, 3.5m 或 5m, 欧式接头



GXe 305G

300 A, 气冷式, 3.5m 或 5m, 欧式接头



GXe 305W

300 A, 水冷式, 3.5m 或 5m, 欧式接头



HR53

HR53是一款数字显示的有线遥控。当您在距离送丝机较远或受空间限制的位置工作时，它能够调节焊接能量和通道，选择程序以及安全锁定您的设备。如需在MIG焊接中使用遥控，请选择6185733，3/7 针插头。



GRe50

适用于 GXe 5 系列焊枪的经典模拟遥控器，可用于储存通道或送丝调整。新形状重量轻、耐用，并且可在佩戴焊接手套时轻松操作。通道台阶卡扣可以用小螺丝刀进行调节和拆除。塑料更加坚固，橙色电位计的固定也得到了改进。与支持遥控器的 Kemppi 焊接兼容。



X3 4-wheel Trolley

带有气瓶支架和提升点的 4 轮搬运单元。



X5 Wire Feeder 2-wheel Trolley

轻型 2 轮手推车是一种轻型运输解决方案，可轻松运输 X5 和 X3 FastMig 的 300 送丝机。



X5 Wire Feeder Trolley

用于 X5 和 X3 Wire Feeder 的 4 轮手推车。可靠的锁定装置将送丝机牢牢固定在车轮上。



X5 Wire Feeder HD300 Hanger for Boom

一个送丝机悬挂器，可创造更具通用性的工作空间。有多种不同的送丝机角度。具有简单舒适的焊丝盘卷轴替换件。与 X5 和 X3 Wire Feeder HD300 型号兼容。

Splitter 3/7-pin

适配器可以将一个总线接头分为两个。当您在 X3 FastMig 上使用 HR53 手持遥控 MIG 焊接时，您需要此适配器。

X3 InterConnection Cable 70-G 1.5m

1.5 米气冷中继线，横截面积 70 mm²。

X3 InterConnection Cable 70-W 1.5m

1.5 米水冷中继线，横截面积 70 mm²。

X3 Interconnection Cable 95-G 1.5m

1.5 米气冷中继线，横截面积 95 mm²。

X3 Interconnection Cable 95-W 1,5m

1.5 米水冷中继线，横截面积 95 mm²。

X3 InterConnection Cable 70-G 5m

5 米气冷中继线，横截面积 70 mm²。

X3 InterConnection Cable 70-W 5m

5 米水冷中继线，横截面积 70 mm²。



**X3 InterConnection Cable 70-G
10m**

10 米气冷中继线，横截面积 70 mm²。

**X3 InterConnection Cable
70-W 10m**

10 米水冷中继线，横截面积 70 mm²。

**X3 InterConnection Cable 70-G
15m**

15 米气冷中继线，横截面积 70 mm²。

**X3 InterConnection Cable
70-W 15m**

15 米水冷中继线，横截面积 70 mm²。

**X3 InterConnection Cable 70-G
20m**

20 米气冷中继线，横截面积 70 mm²。

**X3 InterConnection Cable 70-W
20m**

20 米水冷中继线，横截面积 70 mm²。

**X3 InterConnection Cable 70-G
25m**

25 米气冷中继线，横截面积 70 mm²。

**X3 InterConnection Cable
70-W 25m**

25 米水冷中继线，横截面积 70 mm²。

**X3 InterConnection Cable 70-G
30m**

30 米气冷中继线，横截面积 70 mm²。



X3 InterConnection Cable 70-W 30m

30 米水冷中继线，横截面积 70 mm²。

Extension Cable 70 1m

1 米延长电缆，横截面积为 70 mm²。使用延长电缆，您可以延长焊接电缆的长度，例如，当使用 X3 FastMig 焊接需要反极性的电线时。

Wire Conduit Cable with Connectors 1.8m

1.8 米长的优质焊丝导管电缆将填充焊丝从桶或卷轴平稳地输送到送丝机。两端的公接头可安装到 Kemppi 送丝机和 Kemppi 焊丝盘支撑件上。订货号不包含焊丝盘夹持器或焊丝卷筒的快速母接头。不锈钢或铝需要单独的 chili 衬垫，例如，不锈钢和铝需要 SP600731 Chili 衬垫。Chili 衬垫的最大外径为 4.7 mm。

Wire Conduit Cable with Connectors 3m

3 米长的优质焊丝导管电缆将填充焊丝从桶或卷轴平稳地输送到送丝机。两端的公接头可安装到 Kemppi 送丝机和 Kemppi 焊丝盘支撑件上。订货号不包含焊丝盘夹持器或焊丝卷筒的快速母接头。不锈钢或铝需要单独的 chili 衬垫，例如，不锈钢和铝需要 SP600731 Chili 衬垫。Chili 衬垫的最大外径为 4.7 mm。

Wire Conduit Cable with Connectors 4m

4 米长的优质焊丝导管电缆将填充焊丝从桶或卷轴平稳地输送到送丝机。两端的公接头可安装到 Kemppi 送丝机和 Kemppi 焊丝盘支撑件上。订货号不包含焊丝盘夹持器或焊丝卷筒的快速母接头。不锈钢或铝需要单独的 chili 衬垫，例如，不锈钢和铝需要 SP600731 Chili 衬垫。Chili 衬垫的最大外径为 4.7 mm。

Wire Conduit Cable with Connectors 5m

5 米长的优质焊丝导管电缆将填充焊丝从桶或卷轴平稳地输送到送丝机。两端的公接头可安装到 Kemppi 送丝机和 Kemppi 焊丝盘支撑件上。订货号不包含焊丝盘夹持器或焊丝卷筒的快速母接头。不锈钢或铝需要单独的 chili 衬垫，例如，不锈钢和铝需要 SP600731 Chili 衬垫。Chili 衬垫的最大外径为 4.7 mm。



Wire Conduit Cable with Connectors 8m

8 米长的优质焊丝导管电缆将填充焊丝从桶或卷轴平稳地输送到送丝机。两端的公接头可安装到 Kemppi 送丝机和 Kemppi 焊丝盘支撑件上。订货号不包含焊丝盘夹持器或焊丝卷筒的快速母接头。不锈钢或铝需要单独的 chili 衬垫，例如，不锈钢和铝需要 SP600731 Chili 衬垫。Chili 衬垫的最大外径为 4.7 mm。

Wire Conduit Cable 10m

10 米长的优质焊丝导管电缆将填充焊丝从桶或卷轴平稳地输送到送丝机。您还需要卡扣连接器：两个公接头 (W005197) 和一个母接头 (W005189)。当送丝机与焊丝桶之间的距离超过 5 米时，焊丝导管的替代解决方案。



Wire Conduit Cable 15m

15 米长的优质焊丝导管电缆将填充焊丝从桶或卷轴平稳地输送到送丝机。您还需要卡扣连接器：两个公接头 (W005197) 和一个母接头 (W005189)。当送丝机与焊丝桶之间的距离超过 5 米时，焊丝导管的替代解决方案。



Wire Conduit Cable 20m

20 米长的优质焊丝导管电缆将填充焊丝从桶或卷轴平稳地输送到送丝机。您还需要卡扣连接器：两个公接头 (W005197) 和一个母接头 (W005189)。当送丝机与焊丝桶之间的距离超过 5 米时，焊丝导管的替代解决方案。



Wire Conduit Cable 30.5m

30.5 米长的优质焊丝导管电缆将填充焊丝从桶或卷轴平稳地输送到送丝机。您还需要卡扣连接器：两个公接头 (W005197) 和一个母接头 (W005189)。当送丝机与焊丝桶之间的距离超过 5 米时，焊丝导管的替代解决方案。



Snap connector for wire conduit (male)

焊丝导管的公接头，每个导管需要两个接头。



Snap connector for drum or spool holder (female)

焊丝卷筒或卷轴夹持器的母接头。



Quick Connector + Adapter 3/8 DT400

快速连接器 + 适配器 3/8 DT400，用于将焊丝导管连接到 X3 Wire Feeder。



技术规格

X3S Power Source Syn 420 G

产品代码	X3S420G
电源连接电压 3~ 50/60 Hz	380...415 V ± 10 %
保险丝	25 A
输出 60% ED	420 A
输出 100% 暂载率	350 A
最大电流时的额定功率	20 kVA
建议的发电机功率 (最小)	25 kVA
焊接电流和电压范围, MIG	15 A/12 V...420 A/40 V
焊接电流和电压范围, 手弧焊 (MMA)	15 A/10V...400 A/41 V
外部尺寸 (长 x 宽 x 高)	698 × 251 × 361 mm
重量 (无配件)	35.0 kg
保护等级	IP23
标准	IEC 60974-1, -10
EMC 等级	A
工作温度范围	-20...+40 °C
存放温度范围	-40...+60 °C

X3S Power Source Syn 420 W

产品代码	X3S420W
电源连接电压 3~ 50/60 Hz	380...415 V ± 10 %
保险丝	25 A
输出 60% ED	420 A
输出 100% 暂载率	350 A
最大电流时的额定功率	20 kVA
建议的发电机功率 (最小)	25 kVA
1 l/min 时的额定冷却功率	1.2 kW
推荐冷却剂	MGP 4456 (肯倍混合物)
焊接电流和电压范围, MIG	15 A/12 V...420 A/40 V
焊接电流和电压范围, 手弧焊 (MMA)	15 A/10V...400 A/41 V
外部尺寸 (长 x 宽 x 高)	698 × 251 × 613 mm
重量 (无配件)	47.0 kg
保护等级	IP23
标准	IEC 60974-1, -10
水箱容量	3 l
EMC 等级	A
工作温度范围	-20...+40 °C
存放温度范围	-40...+60 °C



X3 Wire Feeder HD300

产品代码	X3HD300
送丝装置	4 轮, 单电机
送丝速度	0.5 ...25 米/分钟
焊枪接口	欧式
焊丝盘重量 (最大)	20 kg
焊丝盘直径 (最大)	300 mm
填充焊丝	Fe 0.8 ...2.0 mm, Ss 0.8 ...2.0 mm, MC/FC 0.8 ...2.4 mm, Al 0.8 ...2.4 mm
送丝轮直径	32 mm
保护气压力 (最大)	0.5 MPa
焊接电流 100 %	380 A
外部尺寸 (长 x 宽 x 高)	670 × 240 × 465 mm
重量 (无配件)	14.4 kg
保护等级	IP23
标准	IEC 60974-5, 10
EMC 等级	A
工作温度范围	-20...+40 °C
存放温度范围	-40...+60 °C
焊接电流 60 %	450 A

配件

GXe 405G

产品代码	GXE405G35 (3.5 米) , GXE405G5 (5 米)
负荷容量, Ar + CO ₂ (35%)	400 A
可更换鹅颈	否
旋转鹅颈	是
标准	IEC 60974-7
冷却方式	气冷
遥控	可选 GRe50 遥控器
焊接工艺	MIG/MAG
导电嘴	M10x1
焊丝直径 (mm)	0.8-1.6
连接类型	欧式
LED 选项	否
焊枪手柄	是
电缆长度 (米)	3.5 / 5



GXe 405W

产品代码	GXE405W35 (3.5 米) , GXE405W5 (5 米)
负荷容量, Ar + CO? (100%)	400 A
可更换鹅颈	否
旋转鹅颈	否
标准	IEC 60974-7
冷却方式	水
遥控	可选 GRe50 遥控器
焊接工艺	MIG/MAG
导电嘴	M10x1
焊丝直径 (mm)	0.8-1.6
连接类型	欧式
LED 选项	否
焊枪手柄	是
电缆长度 (米)	3.5 / 5

GXe 505W

产品代码	GXE505W35 (3.5 米) , GXE505W5 (5 米)
负荷容量, Ar + CO? (100%)	500 A
可更换鹅颈	否
旋转鹅颈	否
标准	IEC 60974-7
冷却方式	水
遥控	可选 GRe50 遥控器
焊接工艺	MIG/MAG
导电嘴	M10x1
焊丝直径 (mm)	0.8-1.6
连接类型	欧式
LED 选项	否
焊枪手柄	是
电缆长度 (米)	3.5 / 5



GXe 305G

产品代码	GXE305G35 (3.5 米) , GXE305G5 (5 米)
负荷容量, Ar + CO? (35%)	300 A
可更换鹅颈	否
旋转鹅颈	是
标准	IEC 60974-7
冷却方式	气冷
遥控	可选 GRe50 遥控器
焊接工艺	MIG/MAG
导电嘴	M10x1
焊丝直径 (mm)	0.8-1.2
连接类型	欧式
LED 选项	否
焊枪手柄	是
电缆长度 (米)	3.5 / 5

GXe 305W

产品代码	GXE305W35 (3.5 米) , GXE305W5 (5 米)
负荷容量, Ar + CO? (100%)	300 A
可更换鹅颈	否
旋转鹅颈	否
标准	IEC 60974-7
冷却方式	水
遥控	可选 GRe50 遥控器
焊接工艺	MIG/MAG
导电嘴	M10x1
焊丝直径 (mm)	0.8-1.6
连接类型	欧式
LED 选项	否
焊枪手柄	是
电缆长度 (米)	3.5 / 5

HR53

产品代码	HR53
------	------

GRe50

产品代码	GRe50
------	-------

X3 4-wheel Trolley

产品代码	X3T4
------	------

X5 Wire Feeder 2-wheel Trolley

产品代码	X5702010000
------	-------------



X5 Wire Feeder Trolley

产品代码	X5702020000
------	-------------

X5 Wire Feeder HD300 Hanger for Boom

产品代码	X5702041000
------	-------------

Splitter 3/7-pin

产品代码	6185773
------	---------

X3 InterConnection Cable 70-G 1.5m

产品代码	X37001MG
------	----------

X3 InterConnection Cable 70-W 1.5m

产品代码	X37001MW
------	----------

X3 Interconnection Cable 95-G 1.5m

产品代码	X39501MG
------	----------

X3 Interconnection Cable 95-W 1,5m

产品代码	X39501MW
------	----------

X3 InterConnection Cable 70-G 5m

产品代码	X37005MG
------	----------

X3 InterConnection Cable 70-W 5m

产品代码	X37005MW
------	----------

X3 InterConnection Cable 70-G 10m

产品代码	X37010MG
------	----------

X3 InterConnection Cable 70-W 10m

产品代码	X37010MW
------	----------

X3 InterConnection Cable 70-G 15m

产品代码	X37015MG
------	----------

X3 InterConnection Cable 70-W 15m

产品代码	X37015MW
------	----------



X3 InterConnection Cable 70-G 20m

产品代码	X37020MG
------	----------

X3 InterConnection Cable 70-W 20m

产品代码	X37020MW
------	----------

X3 InterConnection Cable 70-G 25m

产品代码	X37025MG
------	----------

X3 InterConnection Cable 70-W 25m

产品代码	X37025MW
------	----------

X3 InterConnection Cable 70-G 30m

产品代码	X37030MG
------	----------

X3 InterConnection Cable 70-W 30m

产品代码	X37030MW
------	----------

Extension Cable 70 1m

产品代码	SP800550
------	----------

Wire Conduit Cable with Connectors 1.8m

产品代码	SP600535
------	----------

Wire Conduit Cable with Connectors 3m

产品代码	SP600536
------	----------

Wire Conduit Cable with Connectors 4m

产品代码	SP800803
------	----------

Wire Conduit Cable with Connectors 5m

产品代码	SP600537
------	----------

Wire Conduit Cable with Connectors 8m

产品代码	SP600686
------	----------

Wire Conduit Cable 10m

产品代码	SP600780
------	----------



Wire Conduit Cable 15m

产品代码	SP600781
------	----------

Wire Conduit Cable 20m

产品代码	SP600782
------	----------

Wire Conduit Cable 30.5m

产品代码	SP600783
------	----------

Snap connector for wire conduit (male)

产品代码	W005197 - two pieces needed per conduit
------	---

Snap connector for drum or spool holder (female)

产品代码	W005189
------	---------

Quick Connector + Adapter 3/8 DT400

产品代码	SP801035
------	----------

WWW.KEMPPI.COM

Kemppi 是电弧焊行业内公认的领军企业。我们致力于通过不断改进焊接电弧技术和打造更加绿色并且平等的世界来提高焊接质量和生产率。Kemppi 可以为各种专业人员和机构（从工业焊接公司到独立承包商）提供可持续产品、出色的数字解决方案和优质的服务。我们将产品的可用性和可靠性作为指导原则。借助我们覆盖全球70多个国家/地区的高度成熟的合作伙伴网络，为当地客户提供专业服务。Kemppi公司总部位于芬兰拉赫蒂市，在全球16个国家拥有近800名焊接领域的员工，2022年全球销售额达到1.95亿欧元。

